



Подрібнювачі

Продукт	Сторона
Подрібнювачі PowerТес	2-1
Подрібнювач UniТес	2-3
СотрастТес-подрібнювач	2-7
Сегментний подрібнювач	2-12
Сегментний подрібнювач для фолдингу	2-27
Пили з функцією подрібнення	2-30
Приладдя для подрібнювачів	2-36
Технічна інформація стосовно подрібнювачів	2-48

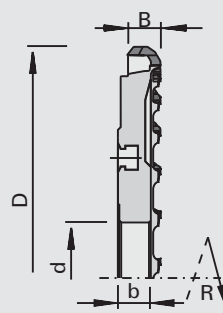
215032

Подрібнювачі PowerTec airFace DP для LEUCO s-System Ø 160 мм и Ø 192 мм (DZ)

Продукт



Креслення



LEUCO
topline

LEUCO
powertec

Полікристалічний алмаз [DP]

MEC

Верстат/Застосування

- універсальні двосторонні форматно-обрізні профільні верстати
- для тихого форматкування без виривів необроблених, вкритих меламіновою смолою та папером, вкритих HPL, плівкою та облицьованих шпоном деревних матеріалів з особливою увагою до стійкості (шляху різання) та рентабельності

Виконання

- зона заточки 4 мм
- $n_{max} = 7200$ хв-1
- дизайн LEUCO airFace: зниження вібрації та аеродинамічна конструкція
- полірований високоякісний різець для оптимальної якості різу
- розподіл різу на одному крилі на 2 зуби: на малошумний зуб для подрібнення і на зуб з бомбірованим різцем для якісного кінцевого різу

Переваги

- дуже великий робочий ресурс завдяки покращеній формі зуба
- зниження рівня шуму на холостому ходу та під час обробки завдяки дизайну airFace
- постійна ширина різу впродовж всього терміну служби інструменту
- можлива висока швидкість подачі
- низькі загальні витрати з розрахунку на погонний метр
- можлива обробка плит товщиною від 8 мм
- хороша утилізація стружки
- сумісність з різними затискними системами

Доповнення

- застосовується для обробки подвійним подрібненням (DZ)
- застосування у попутному обертанні
- напрямок обертання згідно DIN-EN 50144

Ø D	B	b	Ø d	Z	подача_DZ		Ідент. № [L]	Ідент. № [R]
250	9,5	23	60	16+8	28	s-System Ø 160	186526	186525
250	9,5	23	60	20+10	45	s-System Ø 160	186528	186527
250	9,5	23	60	28+14	60	s-System Ø 160	186530	186529
250	9,5	23	60	36+18	80	s-System Ø 160	186532 s	186531 s
250	14,5	23	60	16+8+4	28	s-System Ø 160	186540 s	186539 s
250	14,5	23	60	20+10+5	45	s-System Ø 160	186534 s	186533 s
250	14,5	23	60	28+14+7	60	s-System Ø 160	186536 s	186535 s
250	14,5	23	60	36+18+9	80	s-System Ø 160	186538 s	186537 s
[мм]	[мм]	[мм]	[мм]		[м/хв]			

Ø D	B	b	Ø d	Z	подача_DZ		Ідент. № [L]	Ідент. № [R]
250	9,5	23	80	16+8	28	s-System Ø 192	186542	186541
250	9,5	23	80	20+10	45	s-System Ø 192	186544 s	186543 s
250	14,5	23	80	16+8+4	28	s-System Ø 192	186546 s	186545 s
250	14,5	23	80	20+10+5	45	s-System Ø 192	186548 s	186547 s
[мм]	[мм]	[мм]	[мм]		[м/хв]			

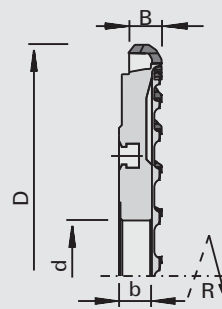
215332

Подрібнювачі PowerTec airFace S DP для LEUCO s-System Ø 160 мм и Ø 192 мм (DZ)

Продукт



Креслення



Полікристалчний алмаз [DP]

MEC

Верстат/Застосування

- універсальні двосторонні форматно-обрізні профільні верстати
- ідеально придатний для тихого форматування без виривів необроблених, вкритих меламіновою смолою та папером, вкритих HPL, плівкою та облицьованих шпоном деревних матеріалів з особливою увагою до стійкості (шляху різання) та рентабельності

Виконання

- зона заточки 4 мм
- $n_{max} = 7200$ хв-1
- дизайн LEUCO airFace: зниження вібрації та аеродинамічна конструкція
- полірований високоякісний різець для оптимальної якості різі
- розподіл різі на одному крилі на 2 зуби: на малолушумний зуб для подрібнення і на зуб з бомбірованим різцем для якісного кінцевого різі
- повне число зубів на периферійній і подрібнювальній різальній крайці

Переваги

- дуже великий робочий ресурс завдяки покращеній формі зуба та посиленням алмазним різцям
- зниження рівня шуму на холостому ходу та під час обробки завдяки дизайну airFace
- постійна ширина різі впродовж всього терміну служби інструменту
- можлива висока швидкість подачі
- низькі загальні витрати з розрахунку на погонний метр
- можлива обробка плит товщиною від 8 мм
- хороша утилізація стружки
- сумісність з різними затискними системами

Доповнення

- застосовується для обробки подвійним подрібненням (DZ)
- застосування у попутному обертанні
- напрямок обертання згідно DIN-EN 50144

Ø D	B	b	Ø d	Z	подача_DZ	Ідент. № [L]	Ідент. № [R]	
250	9,5	23	60	16+16	28	s-System Ø 160	186550 s	186549 s
250	9,5	23	60	20+20	45	s-System Ø 160	186552	186551
250	9,5	23	60	28+28	60	s-System Ø 160	186554	186553
250	9,5	23	60	36+36	80	s-System Ø 160	186556	186555
250	14,5	23	60	16+16+4	28	s-System Ø 160	186558 s	186557 s
250	14,5	23	60	20+20+5	45	s-System Ø 160	186560 s	186559 s
250	14,5	23	60	28+28+7	60	s-System Ø 160	186562 s	186561 s
250	14,5	23	60	36+36+9	80	s-System Ø 160	186564 s	186563 s
[мм]	[мм]	[мм]	[мм]		[м/хв]			

Ø D	B	b	Ø d	Z	подача_DZ	Ідент. № [L]	Ідент. № [R]	
250	9,5	23	80	16+16	28	s-System Ø 192	186566 s	186565 s
250	9,5	23	80	20+20	45	s-System Ø 192	186568	186567
250	14,5	23	80	20+20+5	45	s-System Ø 192	186570 s	186569 s
[мм]	[мм]	[мм]	[мм]		[м/хв]			

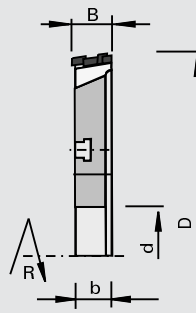
215044

Подрібнювачі UniTec CM DP для LEUCO s-System Ø 160 мм і букси (RZ/DZ)

Продукт



Креслення



LEUCO
unitec

Полікристалічний алмаз [DP]

MEC

Верстат/Застосування

- універсальні двосторонні форматно-обрізні профільні верстати
- для форматкування без виривів необроблених, вкритих меламіновою смолою та папером, вкритих HPL, плівкою та облицьованих шпоном деревних матеріалів

Виконання

- зона заточки 4 мм
- $n_{max} = 6\ 000$ хв-1
- розподіл різі підрізним і зачисним зубом

Переваги

- покращений відвід стружки завдяки каналам відводу стружки, що інтегровані в корпус (ChipMeister)
- зменшення витрат на очищення
- зменшене споживання потужності для відводу стружки
- висока якість різання за рахунок розподілу зусиль різання
- найвищий ресурс інструменту різального інструменту за рахунок оптимальної форми зуба

Доповнення

- можлива також обробка тонких плит (від 8 мм)
- застосовується для обробки подвійним підрізкою (RZ) і обробки подвійним подрібненням (DZ)
- напрямок обертання по DIN-EN 50144

Ø D	B	b	Ø d	Z	подача_DZ	Ідент. № [L]	Ідент. № [R]
250	8,0-5,0	23	60	24+12	30	182115 s	182114 s
250	8-5	23	60	36+18	45	182031	182030
250	8,0-5,0	23	60	48+24	60	182033	182032
250	8,0-5,0	23	60	54+27	70	182035 s	182034 s
250	16-13	23	60	36+18+6	45	182037 s	182036 s
250	16-13	23	60	48+24+6	60	182039	182038
250	16-13	23	60	54+27+9	70	182041 s	182040 s
[мм]	[мм]	[мм]	[мм]		[м/хв]		

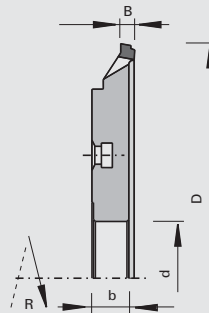
215044

Подрібнювачі UniTec A CM DP для LEUCO s-System Ø 160 мм і букси (RZ/DZ)

Продукт



Креслення



LEUCO
unitec

Полікристалічний алмаз [DP]

MEC

Верстат/Застосування

- універсальні двосторонні форматно-обрізні профільні верстати
- для форматування без виривів необроблених, вкритих меламіновою смолою та папером, вкритих HPL, плівкою та облицьованих шпоном деревних матеріалів

Виконання

- зона заточки 4 мм
- $n_{max} = 6\ 000$ хв-1
- розподіл різі підрізним і зачисним зубом
- фаска сходинки, що піднімається

Переваги

- покращений відвід стружки завдяки каналам відводу стружки, що інтегровані в корпус (ChipMeister)
- зменшення витрат на очищення
- зменшене споживання потужності для відводу стружки
- висока якість різання за рахунок розподілу зусиль різання
- найвищий ресурс інструменту різального інструменту за рахунок оптимальної форми зуба

Доповнення

- можлива також обробка тонких плит (від 8 мм)
- застосовується для обробки подрібненням з підрізкою (RZ) і обробки подвійним подрібненням (DZ)
- напрямок обертання по DIN-EN 50144

Ø D	B	b	Ø d	Z	подача_DZ	Ідент. № [L]	Ідент. № [R]
250	8,2-4,7	23	60	36+18	40	183473 s	183472 s
250	8,2-4,7	23	60	48+24	50	183475 s	183474 s
250	8,2-4,7	23	60	60+30	75	183477 s	183476 s
[мм]	[мм]	[мм]	[мм]		[м/хв]		

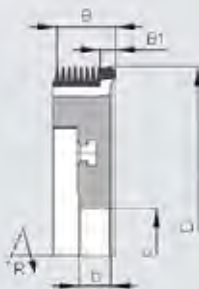
215044

Подрібнювач по шпону UniTec CM DP для LEUCO s-System Ø 160 мм і букси (RZ/DZ)

Продукт



Креслення



LEUCO
unitec

Полікристалічний алмаз [DP]

MEC

Верстат/Застосування

- універсальні двосторонні форматно-обрізні профільні верстати
- для форматкування без відколів деревно-стружкових матеріалів облицьованих шпоном

Виконання

- оснащені алмазним різцем
- зона заточки 4 мм
- $n_{max} = 6\ 000$ хв-1
- HS ножові блоки $Z = 2+2$ для подрібнення припуску шпона

Переваги

- покращений відвід стружки завдяки каналам відводу стружки, інтегрованим в корпус (ChipMeister)
- зменшення витрат на очищення
- висока якість різання деревинно-стружкових матеріалів облицьованих шпоном за рахунок сегментації різання
- найвищий ресурс інструменту різального інструменту за рахунок оптимальної форми зуба
- менша споживана потужність
- надійне подрібнення припуску шпона
- не утворюється стрічка
- не засмічується витяг

Доповнення

- можлива також обробка тонких плит (від 8 мм)
- застосовується для обробки подрібненням з підрізкою (RZ) і обробки подвійним подрібненням (DZ)
- напрямок обертання по DIN-EN 50144

Ø D	B	B1	b	Ø d	Z	подача_DZ	Ідент. № [L]	Ідент. № [R]
250 [мм]	34-31,5 [мм]	10-7,6 [мм]	23 [мм]	60 [мм]	48+24	60 [м/хв]	182647 s	182646 s

Запасні частини

№ класу YE Ідент. №

HS ножовий блок

332921 4 50570980

шт.

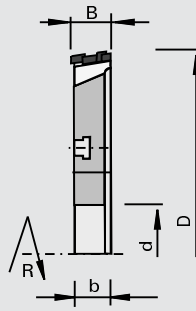
215044

Подрібноувачі UniTec CM DP для LEUCO s-System Ø 192 мм (RZ/DZ)

Продукт



Креслення



LEUCO
unitec

Полікристалчний алмаз [DP]

MEC

Верстат/Застосування

- універсальні двосторонні форматно-обрізні профільні верстати
- для форматування без виривів необроблених, вкритих меламіновою смолою та папером, вкритих HPL, плівкою та облицьованих шпоном деревних матеріалів

Виконання

- зона заточки 4 мм
- $n_{max} = 6\,000$ хв-1
- розподіл різі підрізним і зачисним зубом

Переваги

- покращений відвід стружки завдяки каналам відводу стружки, що інтегровані в корпус (ChipMeister)
- зменшення витрат на очищення
- зменшене споживання потужності для відводу стружки
- висока якість різання за рахунок розподілу зусиль різання
- найвищий ресурс інструменту різального інструменту за рахунок оптимальної форми зуба

Доповнення

- особливо придатний для ДСП з рихлим середнім шаром, ДСП вторинної переробки, ДСП з чутливим покриттям
- можлива також обробка тонких плит (від 8 мм)
- застосовується для обробки подрібненням з підрізкою (RZ) і обробки подвійним подрібненням (DZ)
- застосування в попутному обертанні
- напрямок обертання по DIN-EN 50144

Ø D	B	b	Ø d	Z	подача_DZ	Ідент. № [L]	Ідент. № [R]
250	8,0-5,0	23	80	24+12	30	182117 s	182116 s
250	8,0-5,0	23	80	36+18	45	182119	182118
250	8,0-5,0	23	80	48+24	60	182121 s	182120 s
[мм]	[мм]	[мм]	[мм]		[м/хв]		

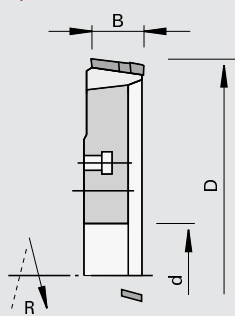
215082

Подрібнювачі CompactTec N CM DP для LEUCO гідро s-System Ø 160 мм і букси (RZ/DZ)

Продукт



Креслення



LEUCO
CompactTec

Полікристалічний алмаз [DP]

MEC

Верстат/Застосування

- універсальні двосторонні форматно-обрізні профільні верстати
- верстати для обробки крайок для форматування без виривів необроблених, вкритих меламіновою смолою та папером, вкритих HPL, плівкою та облицьованих шпоном деревних матеріалів

Виконання

- негативний передній кут
- форма зуба: висхідна фаска
- з осьовим кутом
- зона заточки 4 мм

Переваги

- покращання відведення стружки через інтегрований в інструмент відвід стружки (ChipMeister)
- зниження витрат на чищення
- зниження потужності аспірації
- великий робочий ресурс через негативний кут атаки
- мінімальний час на переоснащення верстата через великий робочий ресурс
- найвища якість різки завдяки точному допуску на торцеве биття та точності по радіальному биттю

Доповнення

- застосовується для обробки подрібненням з підрізкою (RZ) і обробки подвійним подрібненням (DZ)
- застосування в попутному обертанні як для повздовжньої, так і при поперечній обробці
- можливість заточки по бокових сторонах зубів
- вказані значення подачі знаходять застосування при $n = 6\,000 \text{ хв}^{-1}$
- напрямок обертання по DIN-EN 50144

Ø D	B	b	Ø d	Z	подача_DZ	Ідент. № [L]	Ідент. № [R]
250	20-17	20	60	30+5+5	30	182537 s	182536 s
250	20-17	20	60	36+6+6	35	182539 s	182538 s
250	20-17	20	60	48+6+6	50	182541 s	182540 s
250	20-17	20	60	72+8+8	80	182545 s	182544 s
[мм]	[мм]	[мм]	[мм]		[м/хв]		

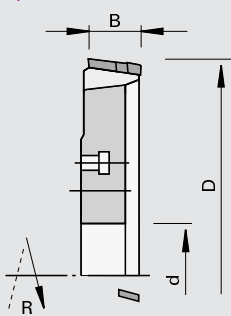
215082

Подрібнювачі CompactTec N CM DP для LEUCO s-System Ø 192 мм (RZ/DZ)

Продукт



Креслення



LEUCO
compacttec

Полікристалічний алмаз [DP]

MEC

Верстат/Застосування

- універсальні двосторонні форматно-обрізні профільні верстати
- верстати для обробки крайок
- для форматування без виривів необроблених, вкритих меламіновою смолою та папером, вкритих HPL, плівкою та облицьованих шпоном деревних матеріалів

Виконання

- негативний передній кут
- форма зуба: висхідна фаска
- з осьовим кутом
- зона заточки 4 мм

Переваги

- покращання відведення стружки через інтегрований в інструмент відвід стружки (ChipMeister)
- зниження витрат на чищення
- зниження потужності аспірації
- великий робочий ресурс через негативний кут атаки
- мінімальний час на переоснащення верстата через великий робочий ресурс
- найвища якість різку завдяки точному допуску на торцеве биття та точності по радіальному биттю

Доповнення

- застосовується для обробки подрібненням з підрізкою (RZ) і обробки подвійним подрібненням (DZ)
- застосування в попутному обертанні як для повздовжньої, так і при поперечній обробці
- можливість заточки по бокових сторонах зубів
- вказані значення подачі знаходять застосування при $n = 6\ 000\ \text{хв}^{-1}$
- напрямок обертання по DIN-EN 50144

Ø D	B	b	Ø d	Z	подача_DZ	Ідент. № [L]	Ідент. № [R]
250	20-17	20	80	30+5+5	30	182547 s	182546 s
250	20-17	20	80	36+6+6	35	182549 s	182548 s
250	20-17	20	80	48+6+6	50	182551 s	182550 s
250	20-17	20	80	72+8+8	80	182555 s	182554 s
[мм]	[мм]	[мм]	[мм]		[м/хв]		

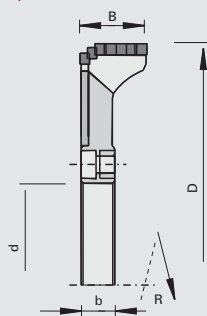
215089

Подрібнювачі Compact DP - для розкрою ламінованих плит

Продукт



Креслення



LEUCO
CompactTec

Полікристалічний алмаз [DP]

MEC

Верстат/Застосування

- верстати для розкрою плит
- ламінічне підлогове покриття

Виконання

- відкриті пазухи для відводу стружки
- з осьовим кутом
- зона заточки 4 мм

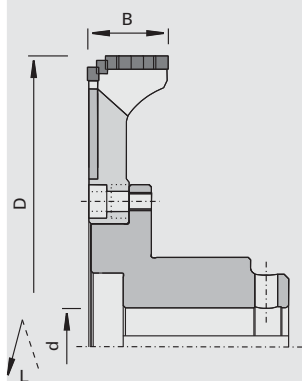
Переваги

- покращання відведення стружки завдяки осьовому куту
- оптимальне позиювання різців подрібнювача відносно пили
- зменшення нерівномірного зношення інструмента

Доповнення

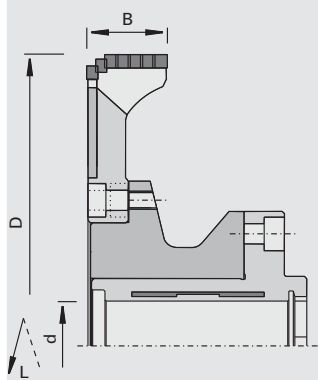
- застосування в зустрічному обертанні як для подовжньої, так і при поперечній обробці напрям обертання по DIN-EN 50144

Подрібнювачі на спеціальних фланцях 35 DKN 189750



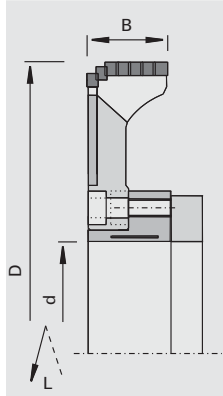
Ø D	B	Ø d	DKN	Z	NL	Ідент. № [L]	Ідент. № [R]
260	18	35	10x4	48+24+12+12	2x4/8/130	189737 s	189738 s
260	25	35	10x4	48+24+12+12	2x4/8/130	189739 s	189740 s
260	36	35	10x4	48+24+12+12	2x4/8/130	189741 s	189742 s
260	18	35	10x4	36+18+9+9	2x4/8/130	189743 s	189744 s
260	25	35	10x4	36+18+9+9	2x4/8/130	189745 s	189746 s
260	36	35	10x4	36+18+9+9	2x4/8/130	189747 s	189748 s
[мм]	[мм]	[мм]	[мм]				

Подрібнювачі на гідровтулці 172678 із спеціальним фланцем 189749



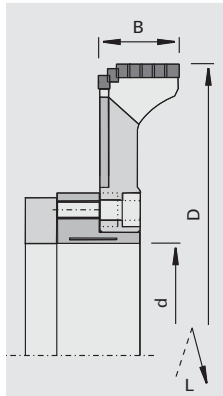
Ø D	B	Ø d	Z	NL	Ідент. № [L]	Ідент. № [R]
260	18	40	48+24+12+12	2x4/8/130	189752 s	189753 s
260	25	40	48+24+12+12	2x4/8/130	189754 s	189755 s
260	36	40	48+24+12+12	2x4/8/130	189756 s	189757 s
260	18	40	36+18+9+9	2x4/8/130	189758 s	189759 s
260	25	40	36+18+9+9	2x4/8/130	189760 s	189761 s
260	36	40	36+18+9+9	2x4/8/130	189762 s	189763 s
[мм]	[мм]	[мм]				

Подрібнювачі на гідровтулці 183821 - дискові пили далеко від валу (варіант 1)



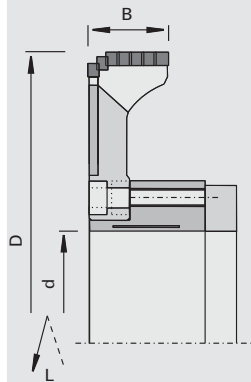
Ø D	B	Ø d	Z	NL	Ідент. № [L]	Ідент. № [R]
260	18	100	48+24+12+12	2x4/8/130	189809 s	189810 s
260	25	100	48+24+12+12	2x4/8/130	189811 s	189812 s
260	36	100	48+24+12+12	2x4/8/130	189813 s	189814 s
260	18	100	36+18+9+9	2x4/8/130	189815 s	189816 s
260	25	100	36+18+9+9	2x4/8/130	189817 s	189818 s
260	36	100	36+18+9+9	2x4/8/130	189819 s	189820 s
[мм]	[мм]	[мм]				

Подрібнювачі на гідровтулці 183821 - дискова пила далеко від валу (варіант 2)



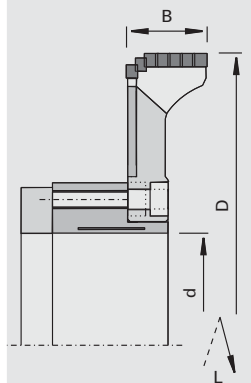
Ø D	B	Ø d	Z	NL	Ідент. № [L]	Ідент. № [R]
260	18	100	48+24+12+12	2x4/8/130	189821 s	189822 s
260	25	100	48+24+12+12	2x4/8/130	189823 s	189824 s
260	36	100	48+24+12+12	2x4/8/130	189825 s	189826 s
260	18	100	36+18+9+9	2x4/8/130	189827 s	189828 s
260	25	100	36+18+9+9	2x4/8/130	189829 s	189830 s
260	36	100	36+18+9+9	2x4/8/130	189831 s	189832 s
[мм]	[мм]	[мм]				

Подрібнювачі на гідровтулці 183829 - дискові пили далеко від валу (варіант 1)



Ø D	B	Ø d	Z	NL	Ідент. № [L]	Ідент. № [R]
260	18	100	48+24+12+12	2x4/8/130	189764 s	189765 s
260	25	100	48+24+12+12	2x4/8/130	189766 s	189767 s
260	36	100	48+24+12+12	2x4/8/130	189768 s	189769 s
260	18	100	36+18+9+9	2x4/8/130	189770 s	189771 s
260	25	100	36+18+9+9	2x4/8/130	189772 s	189773 s
260	36	100	36+18+9+9	2x4/8/130	189774 s	189775 s
[мм]	[мм]	[мм]				

Подрібнювачі на гідровтулці 183829 - дискова пила до валу (варіант 2)



Ø D	B	Ø d	Z	NL	Ідент. № [L]	Ідент. № [R]
260	18	100	48+24+12+12	2x4/8/130	189776 s	189777 s
260	25	100	48+24+12+12	2x4/8/130	189778 s	189779 s
260	36	100	48+24+12+12	2x4/8/130	189780 s	189781 s
260	18	100	36+18+9+9	2x4/8/130	189782 s	189783 s
260	25	100	36+18+9+9	2x4/8/130	189784 s	189785 s
260	36	100	36+18+9+9	2x4/8/130	189786 s	189787 s
[мм]	[мм]	[мм]				

Кріпильні втулки і фланці	Розмір	№ класу	УЕ	Ідент. №
Гідравлічні затискні букси	Ø120x96xØ60/40	933030	1	172678
монтажний фланець для гідравлічної затискної букси 172678	Ø147x69,4xØ110/60	997300	1	189749s
Кріпильні втулки	Ø145x89,4xØ110/35 DKN	997300	1	189750s
Гідравлічні затискні букси	Ø145x65,5xØ110/100	933030	1	183829
Гідравлічні затискні букси	Ø150x49,5xØ110/100	933030	1	183821s
	[мм]		шт.	

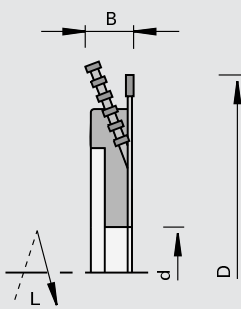
115122

Сегментні подрібнювачі HW - рівномірне кругове подріблення «WS»

Продукт



Креслення



Твердий сплав [HW]

MEC

Верстат/Застосування

- І одно- і двосторонні кругло-пилні верстати
- І універсальні двосторонні форматно-обрізні профільні верстати
- І для форматування без виривів необроблених, вкритих меламіновою смолою та папером, вкритих HPL, плівкою та облицьованих шпоном деревних матеріалів

Виконання

- І форма зуба пили: перемінно-косий зуб «WS»

Переваги

- І найвища якість різі завдяки точному допуску на торцеве биття та точності по радіальному биттю
- І оптимальне подрібнення обрізків деревини завдяки розподіленому розташуванню різальних крайок

Доповнення

- І застосування в попутному обертанні для поздовжньої обробки
- І ідентичні пили: форматні пили № класу 102320 з переміннокосим зубом WS
- І напрямок обертання див. ескіз

Ø D	B	Ø d	Z	Z-Сегмент	Ідент. № [L]	Ідент. № [R]
300	30	60	60	6x8	053174 s	053210 s
300	30	60	72	6x8	005437 s	005509 s
300	30	80	72	6x8	005440 s	005512 s
300	40	80	72	6x10	005446 s	005518 s
355	30	60	72	6x8	004283 ♂	004355 ♂
355	40	60	72	6x10	004289 ♂	004361 ♂
355	30	80	72	6x8	004286 ♂	004358 ♂
355	40	80	72	6x10	004292 ♂	004364 ♂
350	40	80	54	6x10	004895 ♂	004823 ♂
350	30	60	72	6x8	053211 ♂	053175 ♂
350	30	80	72	6x8	053214 ♂	053178 ♂
350	30	60	84	6x8	005510 ♂	005438 ♂
350	40	80	84	6x10	005519 ♂	005447 ♂
350	30	60	108	6x8	005654 ♂	005582 ♂
[мм]	[мм]	[мм]				

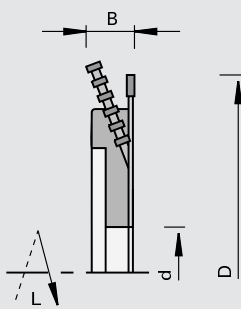
115122

Сегментні подрібнювачі HW ступеневого подрібнення «WS»

Продукт



Креслення

LEUCO
DUR

Твердий сплав [HW]

MEC

Верстат/Застосування

- І одно- і двосторонні кругло-пильні верстати
- І універсальні двосторонні форматно-обрізні профільні верстати
- І для форматування без виривів необроблених, вкритих меламіновою смолою та папером, вкритих HPL, плівкою та облицьованих шпоном деревних матеріалів

Виконання

- І форма зуба пили: перемінно-косий зуб «WS»

Переваги

- І найвища якість різки завдяки точному допуску на торцеве биття та точності по радіальному биттю
- І оптимальне подрібнення обрізків деревини завдяки розподіленому розташуванню різальних крайок

Доповнення

- І застосування в попутному обертанні для поперечної обробки
- І ідентичні пили: форматні пили № класу 102320 з переміннокосим зубом WS
- І напрямок обертання див. ескіз

Ø D	B	Ø d	Z	Z-Сегмент	Ідент. № [L]	Ідент. № [R]
300	30	80	48	6x8	004834 &	004906 &
300	40	60	60	6x10	053198 &	053234 &
300	30	80	72	6x8	005458 s	005530 s
350	40	60	72	6x10	053199 s	053235 &
350	40	80	84	6x10	005465 &	005537 &
355	30	60	72	6x8	004301 &	004373 &
355	40	60	72	6x10	004307 &	004379 &
355	40	80	72	6x10	004310 &	004382 &
[мм]	[мм]	[мм]				

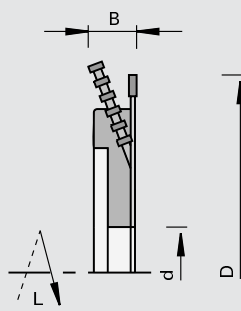
115147

Сегментні подрібнювачі HW - рівномірне кругове подрібнення «TR-F»

Продукт



Креслення



Твердий сплав [HW]

MEC

Верстат/Застосування

- одно- і двосторонні кругло-пилні верстати
- універсальні двосторонні форматно-обрізні профільні верстати
- для форматкування без виривів необроблених, вкритих меламіновою смолою та папером, вкритих HPL, плівкою та облицьованих шпоном деревних матеріалів

Виконання

- форма зуба пили: трапеція та плаский «TR-F»

Переваги

- найвища якість різки завдяки точному допуску на торцеве биття та точності по радіальному биттю
- оптимальне подрібнення обрізків деревини завдяки розподіленому розташуванню різальних крайок

Доповнення

- застосування в попутному обертанні для повздовжньої обробки
- змінні пили: дискові пили для розкрою плитних матеріалів № класу 104370 з трапеція та плаский
- напрямок обертання див. ескіз

Ø D	B	Ø d	Z	Z-Сегмент	Ідент. № [L]	Ідент. № [R]
305	30	60	60	6x8	172951 8	172955 8
[мм]	[мм]	[мм]				

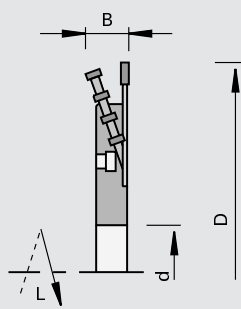
115521

Сегментні подрібнювачі HW для LEUCO s-System Ø 192 мм - рівномірне кругове подрібнення «F» (RZ/DZ)

Продукт



Креслення



Твердий сплав [HW]

MEC

Верстат/Застосування

- універсальні двосторонні форматно-обрізні профільні верстати
- верстати для обробки крайок
- для форматкування без виривів необроблених, вкритих меламіновою смолою та папером, вкритих HPL, плівкою та облицьованих шпоном деревних матеріалів

Виконання

- форма зуба пили: плаский зуб «F»
- число обертів: при B = 18 мм n max = 7 200 хв-1 / при B = 36 мм n max = 6 000 хв-1

Переваги

- найвища якість різки завдяки точному допуску на торцеве биття та точності по радіальному биттю
- мінімальний час на переоснащення верстата через надзвичайно великий робочий ресурс
- оптимальне подрібнення обрізків деревини завдяки розподіленому розташуванню різальних крайок

Доповнення

- застосування в попутному обертанні для повздовжньої обробки
- застосовується для обробки подрібненням з підрізкою (RZ) і обробки подвійним подрібненням (DZ)
- напрямок обертання див. ескіз

Ø D	B	Ø d	Z	Z-Сегмент	Ідент. № [L]	Ідент. № [R]
250	18	80	48	6x4	160877 8	160879 8
250	18	80	72	6x4	160878 8	160880 8
250	36	80	48	12x4	164400 8	164401 8
250	36	80	72	12x4	164402 8	164403 8
[мм]	[мм]	[мм]				

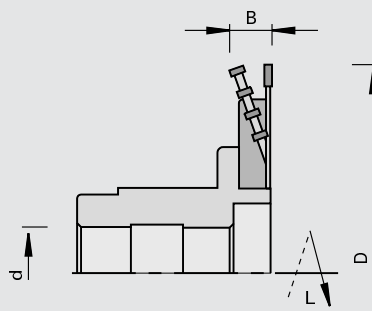
115321

Сегментні подрібнювачі HW рівномірного кругового подрібнення змонтовані на буксі, «F» (RZ/DZ)

Продукт



Креслення

LEUCO
DUR

Твердий сплав [HW]

MEC

Верстат/Застосування

І універсальні двосторонні форматно-обрізні профільні верстати

І верстати для обробки крайок для форматування без виривів необроблених, вкритих меламіновою смолою та папером, вкритих HPL, плівкою та облицьованих шпоном деревних матеріалів

Виконання

І форма зуба пили: плоский зуб «F»

І Ø 160 мм: n max = 9 500 хв-1

І Ø 250 мм: n max = 7 600 хв-1

Переваги

І найвища якість різки завдяки точному допуску на торцеве биття та точності по радіальному биттю

І оптимальне подрібнення обрізків деревини завдяки розподіленому розташуванню різальних крайок

Доповнення

І застосування в попутному обертанні

І застосовується для обробки подрібненням з підрізанням (RZ) і обробки подвійним подрібненням (DZ)

І напрямок обертання див. ескіз

Ø D	B	Ø d	Z	Z-Сегмент	Ідент. № [L]	Ідент. № [R]
200	18	40	40	4x4 B+G	005864 &	005928 &
200	18	40	40	4x4 M+S	005865 &	005929 &
200	18	35	40	4x4 Homag, Homburg, SCM-IDM, IMA 14 / 16 / 19 / 20	005876 &	005940 &
200	18	40	60	4x4 M+S	005993 &	006057 &
200	18	30	60	4x4 Lehbrink, Wadkin	005997 &	006061 &
200	18	35	60	4x4 Homag, Homburg, SCM-IDM, IMA 14 / 16 / 19 / 20	006004 &	006068 &
250	18	40	72	6x4 B+G	057158 &	057159 &
250	18	35	72	6x4 Celaschi	057160 s	057161 s
250	18	40	72	6x4 Gabbiani (Вал зі шпонкою)	057164 &	057165 &
250	18	35	72	6x4 Homag, Homburg, IMA, Koch	057168 &	057169 &
250	18	40	72	6x4 M+S	057172 &	057173 &
250	18	35	48	6x4 Celaschi	162159 s	162163 s
250	18	40	48	6x4 M+S	162175 &	162179 &
250	18	40	48	6x4 Gabbiani (Вал зі шпонкою)	162223 &	162227 &
250	18	35	48	6x4 Homag, SCM-IDM, Homburg, IMA	162239 &	162243 &
[мм]	[мм]	[мм]				

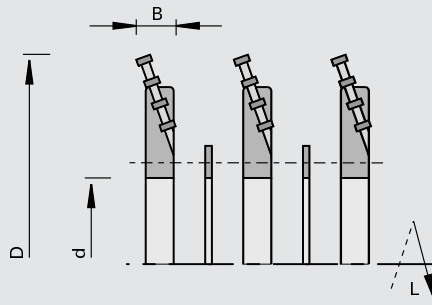
115301

Сегментний розширювач HW - рівномірне кругове подрібнення

Продукт



Креслення



LEUCO
DUR

Твердий сплав [HW]

MEC

Верстат/Застосування

І для подрібнення великих припусків на обробку і смужка натурального шпону

Виконання

Переваги

Доповнення

- І можливі конструктивні розміри до 72 мм
- І для додаткового розширення наявного Folding-подрібнювача Ø 200 мм і Ø 250 мм
- І елементи розширення складаються з несучого корпусу з вбудованими твердосплавними сегментами, проміжного кільця і гвинтів
- І напрямок обертання див. ескіз

Ø D	B	Ø d	Z	Ідент. № [L]	Ідент. № [R]
200	18-36	80	4x4	006406 &	006407 &
200	18-54	80	8x4	006408 &	006409 &
250	18-36	80	6x4	058390 &	058391 &
250	18-54	80	12x4	058392 &	058393 &
250	36-54	80	6x4	058396 &	058397 &
250	36-72	80	12x4	058398 &	058399 &
250	54-72	80	6x4	058402 &	058403 &
[мм]	[мм]	[мм]			

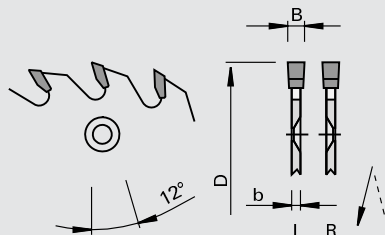
102312

Форматні дискові пили HW для сегментних подрібнювачів «F»

Продукт



Креслення

LEUCO
toplineLEUCO
DUR

Твердий сплав [HW]

MEC

Верстат/Застосування

- універсальні двосторонні форматно-обрізні профільні верстати
- верстати для обробки крайок
- для форматного розкрою плит на деревній основі з покриттям та без нього

Виконання

- форма зуба: плоский зуб «F»
- різальний матеріал: HW HL Board 06

Переваги

Доповнення

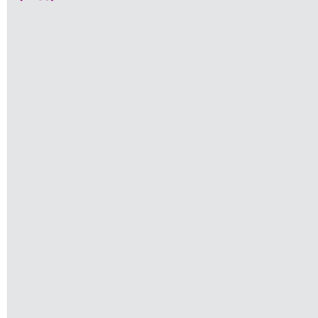
- діаметр посадкового отвору 100 мм для S-системи-подрібнювачів
- напрямок обертання див. ескіз

Ø D	B	b	Ø d	Z	NL	Ідент. № [L]	Ідент. № [R]
200	4,0	2,8	80	40	4/6,5/140	188226	188227
200	4,0	2,8	80	60	4/6,5/140	188228 \$	188229
250	4,0	2,8	80	48	6/6,5/200	188230	188231
250	4,0	2,8	100	48	6/6,5/200	188238	188239
250	4,0	2,8	80	72	6/6,5/200	188236	188237
250	4,0	2,8	100	72	6/6,5/200	188240 \$	188241
[мм]	[мм]	[мм]	[мм]				

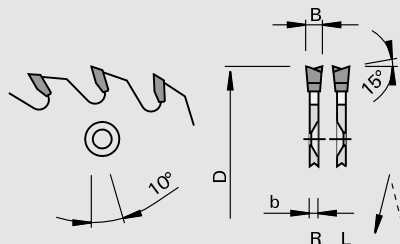
102322

Дискові пили HW для сегментних подрібнювачів «WS»

Продукт



Креслення

LEUCO
toplineLEUCO
DUR

Твердий сплав [HW]

MEC

Верстат/Застосування

- універсальні двосторонні форматно-обрізні профільні верстати
- верстати для обробки крайок
- для форматного розкрою плит на деревній основі з покриттям та без нього

Виконання

- форма зуба: переміннокосий зуб «WS»
- різальний матеріал: HW HL Board 06

Переваги

- оптимальні різальні якості та стійкість різального інструменту

Доповнення

- з додатковими отворами для сегментного подрібнювача LEUCO
- напрямок обертання по DIN-EN 50144

Ø D	B	b	Ø d	Z	NL	Ідент. № [L]	Ідент. № [R]
355	4,4	3,0	80	72	6/5,5/300 + 4/10/130	189055	189054
[мм]	[мм]	[мм]	[мм]				

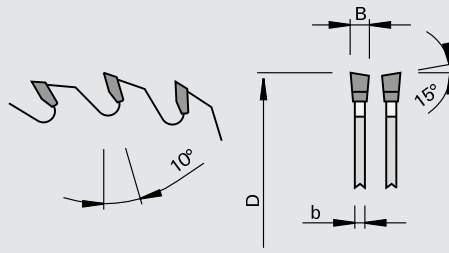
102328

Форматні дискові пили HW - LowNoise для сегментних подрібнювачів «WS»

Продукт



Креслення

LEUCO
toplineLEUCO
DUR

Твердий сплав [HW]

LOW
noise

Верстат/Застосування

Виконання

І форма зуба: переміннокосий
зуб «WS»

Переваги

Доповнення

- І Дискові пили для подрібнювачів великих діаметрів
- І при замовленні вкажіть тип подрібнювача: рівномірне або ступінчасте подрібнення
- І додаткові отвори, зенківка і доопрацювання посадкового отвору для кріплення на подрібнювачі за додаткову ціну
- І інші розміри і виконання представлені в главі «Дискові пили»
- І Combi2 = 2/7/42 + 2/9/46 + 2/10/60

Ø D	B	b	Ø d	Z	NL**	Ідент. №
300	3,2	2,2	60	48		188185 ₪
300	3,2	2,2	30	48	Combi2	189668
300	3,2	2,2	30	60	Combi2	189669
300	3,2	2,2	30	72	Combi2	192766 \$
300	3,2	2,2	30	96	Combi2	192767 \$
350	3,5	2,5	30	72	Combi2	189671
350	3,5	2,5	30	84	Combi2	192768
350	3,5	2,5	30	108	Combi2	192769
[мм]	[мм]	[мм]	[мм]			

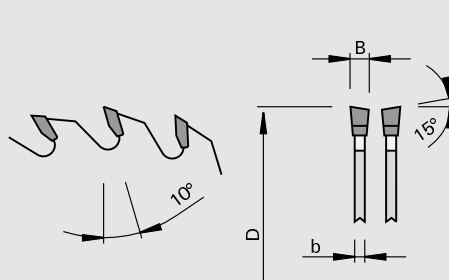
104320

Дискові пили HW для розкрою плит, які використовуються на сегментних подрібнювачах «WS»

Продукт



Креслення



LEUCO
topline

U-CUT WS

Твердий сплав [HW]

Верстат/Застосування

Виконання

- І форма зуба: переміннокосий зуб «WS»
- І різальний матеріал: HW HL Board 04 plus

Переваги

Доповнення

- І Дискові пили для подрібнювачів великих діаметрів
- І при замовленні вкажіть тип подрібнювача: рівномірне або ступінчасте подрібнення
- І додаткові отвори, зенківка і доопрацювання посадкового отвору для кріплення на подрібнювачі за додаткову ціну
- І інші розміри і виконання представлені в главі «Дискові пили»

Ø D	B	b	Ø d	Z	Ідент. №
355	4,4	3,0	30	72	193101
355	4,4	3,0	60	54	193102
[мм]	[мм]	[мм]	[мм]		

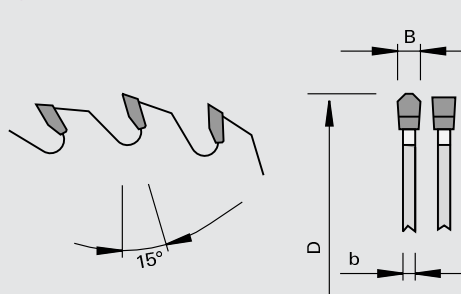
104370

Дискові пили HW для розкрою плит, які використовуються на сегментних подрібнювачах «TR-F»

Продукт



Креслення



LEUCO
topline

U-CUT TR-F

Твердий сплав [HW]

Верстат/Застосування

Виконання

- І форма зуба: трапеція та плаский «TR-F»

Переваги

Доповнення

- І Дискові пили для подрібнювачів великих діаметрів
- І при замовленні вкажіть тип подрібнювача: рівномірне або ступінчасте подрібнення
- І додаткові отвори, зенківка і доопрацювання посадкового отвору для кріплення на подрібнювачі за додаткову ціну
- І інші розміри і виконання представлені в главі «Дискові пили»

Ø D	B	b	Ø d	Z	Ідент. №
305	4,4	2,8	60	60	192905
[мм]	[мм]	[мм]	[мм]		

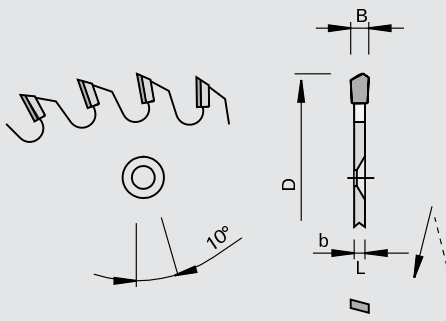
202062

Форматні дискові пили DP сегментних подрібнювачів «ES-FA»

Продукт



Креслення



Полікристалічний алмаз [DP]

MEC

Верстат/Застосування

- універсальні двосторонні форматно-обрізні профільні верстати
- верстати для обробки крайок для форматування без виривів необроблених, вкритих меламіновою смолою та папером, вкритих HPL, плівкою та облицьованих шпоном деревних матеріалів

Виконання

- форма зуба пили: односторонньо косий з фаскою і осьовим кутом «ES-FA»
- Пила з рівномірним кроком зубів
- $n_{max} = 9\ 000$ хв-1 при $\varnothing 200$ мм
- $n_{max} = 7\ 200$ хв-1 при $\varnothing 250$ мм
- зона заточки 4 мм; можливість заточки по бокових сторонах зубів

Переваги

Доповнення

- застосування в протиобертанні
- застосовується для обробки подрібненням з підрізкою (RZ) і обробки подвійним подрібненням (DZ)
- для комбінування з подрібнювачами LEUCO: $\varnothing 80$ на сегментному подрібнювачі із стандартною буксою / $\varnothing 100$ на сегментному подрібнювачі для LEUCO S-системи
- вказані значення подачі знаходять вживання при $n = 6\ 000$ хв-1
- напрямок обертання див. ескіз

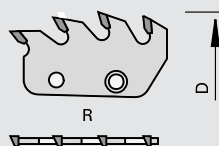
$\varnothing D$	B	b	$\varnothing d$	Z	подача_RZ	подача_DZ	Идент. № [L]	Идент. № [R]
200	4,0	2,8	80	24	15	25	170397 s	170398 s
200	4,0	2,8	80	28	17,5	30	170399 s	170400 s
200	4,0	2,8	80	32	20	32,5	170401 s	170402 s
200	4,0	2,8	80	36	22,5	35	170403 s	170404 s
200	4,0	2,8	80	40	25	40	170405 s	170406 s
200	4,0	2,8	80	44	27,5	45	170407 s	170408 s
200	4,0	2,8	80	48	30	50	170409 s	170410 s
250	4,0	2,8	80	24	15	25	170495 s	170496 s
250	4,0	2,8	80	30	20	32,5	170497 s	170498 s
250	4,0	2,8	80	36	25	40	170499 s	170500 s
250	4,0	2,8	80	42	27,5	45	170501 s	170502 s
250	4,0	2,8	80	48	30	50	170503 s	170504 s
250	4,0	2,8	80	54	35	55	170505 s	170506 s
250	4,0	2,8	80	60	40	60	170507 s	170508 s
250	4,0	2,8	80	66	45	65	170509 s	170510 s
250	4,0	2,8	80	72	50	70	170511 s	170512 s
250	4,0	2,8	100	24	15	25	170621 s	170622 s
250	4,0	2,8	100	30	20	32,5	170623 s	170624 s
250	4,0	2,8	100	36	25	40	170625 s	170626 s
250	4,0	2,8	100	42	27,5	45	170627 s	170628 s
250	4,0	2,8	100	48	30	50	170629 s	170630 s
250	4,0	2,8	100	54	35	55	170631 s	170632 s
250	4,0	2,8	100	60	40	60	170633 s	170634 s
250	4,0	2,8	100	66	45	65	170635 s	170636 s
250	4,0	2,8	100	72	50	70	170637 s	170638 s
[мм]	[мм]	[мм]	[мм]		[м/хв]	[м/хв]		

116200

Твердосплавні сегменти HW для сегментних подрібнювачів з рівномірним круговим подрібненням, з осьовими кутами

Продукт

Креслення

LEUCO
DUR

Твердий сплав [HW]

Верстат/Застосування

І для повного подрібнення обрізків деревини у разі деревних матеріалів

Виконання

І перший зуб сегменту виготовляється з нахилом в 10 градусів до профілю зубів
І з осьовим кутом
І з твердосплавною напайкою HW

Переваги

І відсутність відколів на виході при повздовжній обробці

Доповнення

І для ширини припуску на обробку матеріалу до 18 мм
І готовий до встановлення для сегментних подрібнювачів HW та DP Ø 200 мм та Ø 250 мм
І сегменти можна використовувати лише комплектами; один комплект складається з 4 сегментів HW Ø 200 мм / 6 сегментів HW Ø 250 мм
І може використовуватися для обробки подрібненням з підрізанням (RZ) та подвійного подрібнення (DZ)

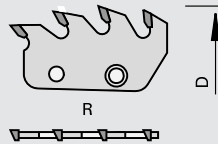
Ø D	Z		YE	Ідент. № [L]	Ідент. № [R]
200/250 [мм]	4	DZ	12 шт.	171395	171396

116200

Твердосплавні сегменти HW для сегментних подрібнювачів зі ступінчастим подрібненням

Продукт

Креслення



Твердий сплав [HW]

MEC

Верстат/Застосування

І для повного подрібнення обрізків деревини у разі деревних матеріалів

Виконання

І ідент. № 177376 і 177377: перший зуб сегменту має нахил 10 градусів до бокової поверхні зуба
І з осьовим кутом
І з твердосплавною напайкою HW

Переваги

І відсутність відколів на виході при поперечній обробці

Доповнення

І для ширини припуску на обробку матеріалу до 18 мм
І готовий до встановлення для сегментних подрібнювачів HW та DP Ø 200 мм та Ø 250 мм
І сегменти можна використовувати лише комплектами; один комплект складається з 4 сегментів HW Ø 200 мм / 6 сегментів HW Ø 250 мм
І може використовуватися для обробки подрібненням з підрізанням (RZ) та подвійного подрібнення (DZ)

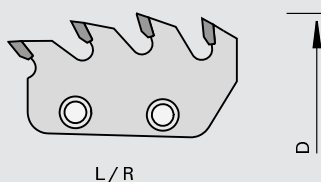
Ø D	Z		YE	Ідент. № [L]	Ідент. № [R]
200/250	4	Ступінчасте	12	177374	177375
200/250	4	Ступінчасте	12	177376	177377
[мм]			шт.		

116200

Твердосплавні сегменти HW для сегментних подрібнювачів з рівномірним круговим подрібненням

Продукт

Креслення

LEUCO
DUR

Твердий сплав [HW]

Верстат/Застосування

І для повного подрібнення обрізків деревини у разі деревних матеріалів

Виконання

І з твердосплавною напайкою HW
І сегменти застосовні зліва і справа

Переваги

І відсутність відколів на виході при повздовжній обробці

Доповнення

І для ширини припуску на обробку матеріалу до 18 мм
І готовий до встановлення для сегментних подрібнювачів HW Ø 200 мм та Ø 250 мм
І сегменти можна використовувати лише комплектами; один комплект складається з 4 сегментів HW Ø 200 мм / 6 сегментів HW Ø 250 мм
І може використовуватися для обробки подрібненням з підрізанням (RZ) та подвійного подрібнення (DZ)

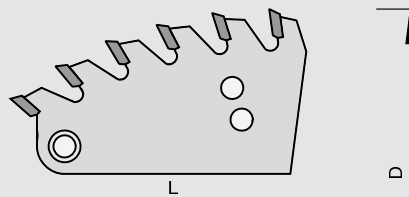
Ø D	Z		YE	Ідент. №
200/250	4	RZ	12	168680
200/250	4	DZ	12	167118
[мм]			шт.	

116100

Твердосплавні сегменти HW для сегментних подрібнювачів зі ступінчастим подрібненням

Продукт

Креслення



Твердий сплав [HW]

MEC

Верстат/Застосування

І для повного подрібнення обрізків деревини у разі деревних матеріалів

Виконання

І сегменти застосовні зліва і справа

Переваги

І відсутність відколів на виході при повздовжній та поперечній обробці

Доповнення

І готовий до встановлення для сегментних подрібнювачів HW Ø 250 мм (старе виконання) / Ø 300 мм - Ø 430 мм
 І сегменти можна використовувати лише комплектами; один комплект складається з 4 сегментів HW з Ø 250 мм (старе виконання) мм / 6 сегментів HW Ø 300–430 мм
 І може використовуватися для обробки подрібненням з підрізанням (RZ) та подвійного подрібнення (DZ)
 І сегменти можуть використовуватися з розташуванням у колі або ступінчато

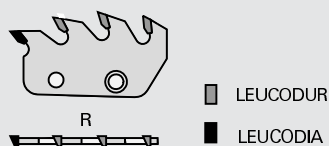
Ø D	Z	YE	Ідент. № [L]	Ідент. № [R]
250	6	12	006120 s	006129 s
250	8	12	006121 s	006130 s
300	6	12	006123	006132
300	8	12	006124	006133
300	10	12	006125	006134
350/430	6	12	006126	006135
350/430	8	12	006127	006136
350/430	10	12	006128	006137
[мм]			шт.	

216200

Твердосплавні сегменти для сегментних подрібнювачів з рівномірним круговим подрібненням Z=1 DP + 3 HW

Продукт

Креслення

LEUCO
DIA

Полікристалічний алмаз [DP]

Верстат/Застосування

І для повного подрібнення обрізків деревини у разі деревних матеріалів

Виконання

- І перший зуб з напайкою DP (полікристалічний алмаз), наступні зуби з напайкою HW (твердий сплав)
- І перший зуб сегмента виготовляється з нахилом до 10 градусів до профілю зубів
- І з осьовим кутом

Переваги

- І відсутність відколів на виході при повздовжній обробці

Доповнення

- І для ширини припуску на обробку матеріалу до 18 мм
- І готовий до встановлення для сегментних подрібнювачів DP Ø 200 мм та Ø 250 мм
- І сегменти можна використовувати лише комплектами; один комплект складається з 4 сегментів DP Ø 200 мм / 6 сегментів DP Ø 250 мм
- І може використовуватися для обробки подрібненням з підрізанням (RZ) та подвійного подрібнення (DZ)

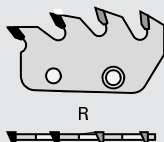
Ø D	Z	YE	Ідент. № [L]	Ідент. № [R]
200/250 [мм]	1+3	12 шт.	172288 #	172289 s

216200

Твердосплавні сегменти для сегментних подрібнювачів з рівномірним круговим подрібненням Z=2 DP + 2 HW

Продукт

Креслення



Полікристалічний алмаз [DP]

Верстат/Застосування

І для повного подрібнення обрізків деревини у разі деревних матеріалів

Виконання

- І перші 2 зуба з напайкою з полікристалічного алмазу, наступні зуби з твердосплавної напайкою
- І перший зуб сегмента виготовляється з нахилом в 10 градусів до профілю зубів
- І з осьовим кутом

Переваги

- І відсутність відколів на виході при повздовжній обробці

Доповнення

- І для ширини припуску на обробку матеріалу до 18 мм
- І готовий до встановлення для сегментних подрібнювачів DP Ø 200 мм та Ø 250 мм
- І сегменти можна використовувати лише комплектами; один комплект складається з 4 сегментів DP Ø 200 мм / 6 сегментів DP Ø 250 мм
- І може використовуватися для обробки подрібненням з підрізанням (RZ) та подвійного подрібнення (DZ)

Ø D	Z	YE	Ідент. № [L]	Ідент. № [R]
200/250 [мм]	2+2	12 шт.	172290 s	172291 s

Запасні частини		Розмір	№ класу	YE	Ідент. №
Гвинти з пласкою голівкою	для фіксації сегменту (54 мм)	M8x12,5	995192	10	180010
Гвинти з пласкою голівкою		M5x12-5.8 DIN 87	995122	10	180007
Проміжні кільця		Ø115x1,0xØ80	955520	1	009255
Циліндричні гвинти	для фіксації розширювача (18 і 36 мм)	M8x16	995111	10	180004
Циліндричні гвинти	для фіксації розширювача (54 мм)	M8x30	995111	10	180005
Циліндричні гвинти	для фіксації розширювача (72 мм)	M8x50	995111	10	180006
Г-подібний торцевий ключ		SW5 DIN ISO 2936	985730	1	009674
Викрутка	для подрібнювача	9,0 [мм]	985730	1 шт.	011088

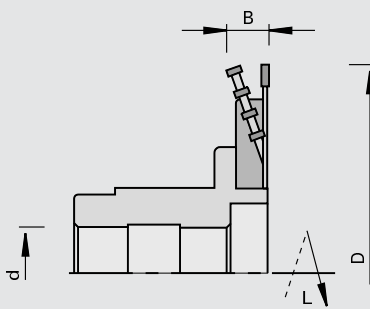
115421

Сегментні подрібнювачі HW для фолдингу на буксі - рівномірне кругове подріблення «F»

Продукт



Креслення

LEUCO
DUR

Твердий сплав [HW]

MEC

Верстат/Застосування

- верстати для обробки методом «фолдинг»
- для фрезерування V-подібних пазів і фальців в облицьованих і вкритих шпоном деревно-стружкових матеріалах

Виконання

- форма зуба пили: плоский зуб «F»
- число обертів $n = 3\,000$ хв-1 і $n = 6\,000$ хв-1 в залежності від верстата

Переваги

Доповнення

- застосування в протиобертанні
- Пила і сегменти на одному діаметрі
- кут розчину > 90 градусів повинен встановлюватися індивідуально
- напрямок обертання див. ескіз

H	Ø D	B	Ø d	Z	Z-Сегмент	Ідент. № [L]	Ідент. № [R]
12,5	200	18	35	40	4x4 Koch, Lehbrink	051210 &	051207 &
25	200	36	35	40	8x4 Koch, Lehbrink	051211 &	051208 &
25	250	36	35	48	12x4 Koch, Lehbrink	164021 &	164022 &
16	250	22	35	48	6x5 Koch, Lehbrink	164027 &	164028 &
[мм]	[мм]	[мм]	[мм]				

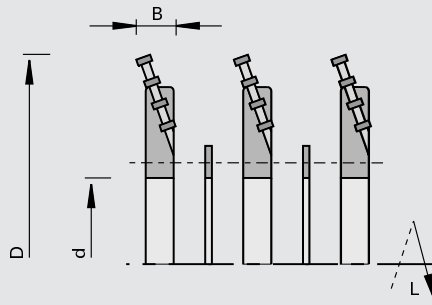
115401

Сегментні розширювачі HW для подрібнювачів фолдингу - рівномірне кругове подріблення

Продукт



Креслення



Твердий сплав [HW]

MEC

Верстат/Застосування

І для фрезерування V-подібних пазів в плитах великої товщини

Виконання

І з титановою напайкою HW

Переваги

Доповнення

- І можливі конструктивні розміри до 54 мм
- І для додаткового розширення наявного Folding- подрібнювача Ø 200 мм та Ø 250 мм
- І діаметри Folding-подрібнювача і Folding-розширювачів повинні бути узгоджені один з іншим
- І елементи розширення складаються з несучого корпусу з вбудованими титановими-сегментами, проміжного кільця і гвинтів
- І напрямок обертання див. ескіз

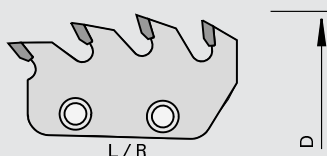
Ø D	B	Ø d	Z	Ідент. № [L]	Ідент. № [R]
250 [мм]	36-54 [мм]	80 [мм]	6x4	164011 &	164012 &

116210

Сегменти HW - Z=4 для сегментних подрібнювачів для фолдингу

Продукт

Креслення



Твердий сплав [HW]

MEC

Верстат/Застосування

І для повного подрібнення обрізків деревини під час фрезерування V-пазів

Виконання

І з твердосплавною напайкою HW

Переваги

Доповнення

І готовий до встановлення для сегментного подрібнювача для фолдингу HW Ø 200 мм та Ø 250 мм та для розширювачів
 І сегменти та дискова пила мають бути узгоджені за діаметром
 І сегменти можуть застосовуватися праворуч та ліворуч

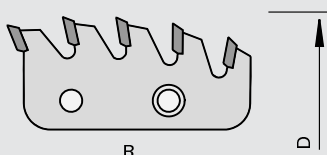
Ø D	Z	Ідент. №
200	4	168757
250	4	168760
[мм]		

116210

Сегменти HW - Z=5 для сегментних подрібнювачів для фолдингу

Продукт

Креслення



Твердий сплав [HW]

MEC

Верстат/Застосування

І для повного подрібнення обрізків деревини під час фрезерування V-пазів

Виконання

І з твердосплавною напайкою HW

Переваги

Доповнення

І готовий до встановлення для сегментного подрібнювача для фолдингу HW Ø 200 мм та Ø 250 мм та для розширювачів
 І сегменти та дискова пила необхідно узгодити у діаметрі

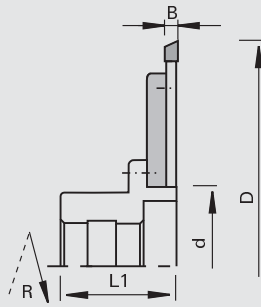
Ø D	Z	Ідент. № [L]	Ідент. № [R]
200	5	168759 s	168758 s
250	5	168761	168762
[мм]			

115775

Пили HW з функцією подрібнення для шипорізних верстатів - Grecon

Продукт

Креслення



LEUCO
DUR

Твердий сплав [HW]

MEC

Верстат/Застосування

Шипорізні верстати для поперечного розпилювання масивної деревини без відколів

Виконання

Переваги

Чистий різ без виривів з великим робочим ресурсом завдяки спеціальній геометрії різців
Точні посадкові місця з шиповими з'єднаннями
Малошумний

Доповнення

Обсяг поставки: пила подрібнювача, фланець, гвинти та викрутка (не змонтовані); брус не входить до комплекту поставки
Напрямок обертання згідно з DIN-EN 50144

Ø D	B	b	L1	Ø d	Z	DKN		Ідент. № [L]	Ідент. № [R]
250	8,0	44	59	80	60	12x3,3	Grecon	182379 &	182378 &
[мм]	[мм]	[мм]	[мм]	[мм]		[мм]			

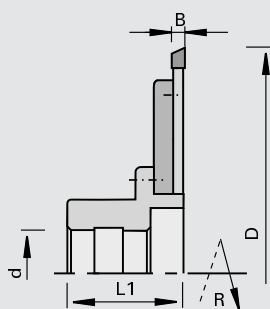
Запасні частини	Розмір	№ класу	УЕ	Ідент. № [L]	Ідент. № [R]
Пили для подрібнювачів	Ø250x6,3/5xØ75 Z80	102350	1	189033	189032
Пили для подрібнювачів	Ø250x8,0/6,1xØ80 Z60	102350	1	189223	189222
Фланці	Ø210x8,4xØ80	997370	1		182377
Гвинти з пласкою голівкою	M8x20 DIN 7991-8.8	995121	10		056378
Гвинти з пласкою голівкою	M5x12 T20	995125	10		166709
Викрутка	T20x100	985730	1		166092
Букси для Grecon	Ø113x59x40DKN	997300	1		189100
Букси для Grecon	Ø206x100,3x38 DKN	997370	1		178294
	[мм]		шт.		

115775

Пили HW з функцією подрібнення, змонтовані на буксі для шипорізних верстатів - Grecon

Продукт

Креслення



Твердий сплав [HW]

MEC

Верстат/Застосування

Шипорізні верстати для поперечного розпилювання масивної деревини без відколів

Виконання

Переваги

Чистий різ без виривів з великим робочим ресурсом завдяки спеціальній геометрії різців
Точні посадкові місця з шиповими з'єднаннями
Малошумний

Доповнення

Напрямок обертання по DIN-EN 50144

Ø D	B	b	L1	Ø d	Z	DKN		Ідент. № [L]	Ідент. № [R]
250	8,0	44	59	40	60	12x3,3	Grecon	182599 &	182600 &
350	10	44	59	40	60+12	12x3,3	Grecon	182611 &	182612 &
[мм]	[мм]	[мм]	[мм]	[мм]		[мм]			

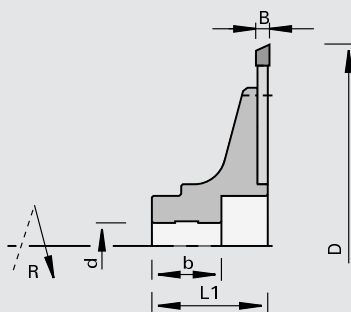
Запасні частини	Розмір	№ класу	УЕ	Ідент. № [L]	Ідент. № [R]
Пили для подрібнювачів	Ø250x6,3/5xØ75 Z80	102350	1	189033	189032
Пили для подрібнювачів	Ø250x8,0/6,1xØ80 Z60	102350	1	189223	189222
Пили для подрібнювачів	Ø350x10,0xØ80 Z60+12	102350	1	189246 s	189247 #
Фланці	Ø210x8,4xØ80	997370	1		182377
Гвинти з пласкою голівкою	M8x20 DIN 7991-8.8	995121	10		056378
Гвинти з пласкою голівкою	M5x12 T20	995125	10		166709
Викрутка	T20x100	985730	1		166092
Букси для Grecon	Ø113x59x40DKN	997300	1		189100
Букси для Grecon-Combipac	Ø250x8x40	997370	1		178783 s
	[мм]		шт.		

115775

Пили HW з функцією подрібнення, змонтовані на буксі для шипорізних верстатів - NKT

Продукт

Креслення



Твердий сплав [HW]

MEC

Верстат/Застосування

І шипорізні верстати
І для поперечного розпилювання масивної деревини без відколів

Виконання

Переваги

І чистий різ без виривів з великим робочим ресурсом завдяки спеціальній геометрії різців
І точні посадкові місця з шиповими з'єднаннями
І малошумний

Доповнення

І напрямок обертання по DIN-EN 50144

Ø D	B	b	L1	Ø d	Z	DKN		Ідент. № [L]	Ідент. № [R]
250	8,0	84	102	38	60	10x4	NKT	182601 &	182602 &
300	8,0	84	102	38	60	10x4	NKT	182607 &	182608 &
350	10	84	102	38	60+12	10x4	NKT	182613 &	182614 &
[мм]	[мм]	[мм]	[мм]	[мм]		[мм]			

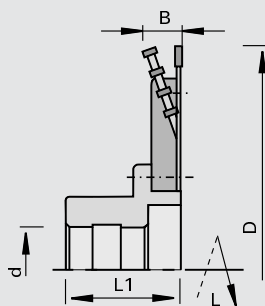
Запасні частини	Розмір	№ класу	УЕ	Ідент. № [L]	Ідент. № [R]
Пили для подрібнювачів	Ø250x8,0/6,1xØ80 Z60	102350	1	189223	189222
Пили для подрібнювачів	Ø300x8,0/6,1xØ80 Z60	102350	1	189244	189245
Пили для подрібнювачів	Ø350x10,0xØ80 Z60+12	102350	1	189246 s	189247 #
Гвинти з пласкою голівкою	M5x12 T20	995125	10		166709
Викрутка	T20x100	985730	1		166092
Букси для Grecon	Ø206x100,3x38 DKN	997370	1		178294
	[мм]		шт.		

115775

Сегментні подрібнювачі HW, змонтовані на буксі для шипорізних верстатів - Grecon

Продукт

Креслення



LEUCO
DUR

Твердий сплав [HW]

MEC

Верстат/Застосування

І шипорізні верстати
І для поперечного розпилювання масивної деревини без відколів

Виконання

Переваги

І чистий різ без виривів з великим робочим ресурсом завдяки спеціальній геометрії різців
І точні посадкові місця з шиповими з'єднаннями
І малозумний

Доповнення

І напрямок обертання див. ескіз

Ø D	B	b	L1	Ø d	Z	DKN		Ідент. № [L]	Ідент. № [R]
250 [мм]	16,3 [мм]	44 [мм]	59 [мм]	40 [мм]	48+(6x4)	12x3,3 [мм]	Grecon	189097 &	189096 &

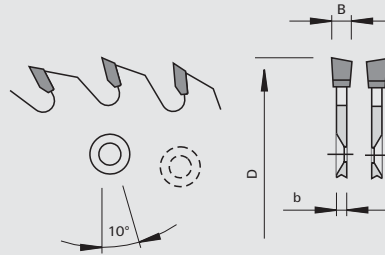
Запасні частини	Розмір	№ класу	УЕ	Ідент. № [L]	Ідент. № [R]
Пила для подрібнювачів	Ø250x4,0/2,8xØ120 Z48	102312	1	189092	189093
HW-Сегменти	Ø250 Z=4	116200	1	189094	189094
Букси для Grecon	Ø113x59x40DKN	997300	1		189100
Гвинти з пласкою голівкою	M6x10 DIN EN ISO 10642	995121	10		182598
Гвинти з потайною голівкою	M5x10-8.8 DIN EN ISO 2009	995122	10		055881
Циліндричні гвинти	M8x16 DIN912	995111	10		001891
Викрутка	SW4x100	985730	1		166091
Викрутка	8,0 [мм]	985730	1		053874
			шт.		

105320

Підрізні пили HW «WS» - для шипорізних верстатів

Продукт

Креслення



Твердий сплав [HW]

Верстат/Застосування

І шипорізні верстати Grecon
І для підрізки масивної
деревини

Виконання

І на кожній стороні по 6 додат-
кових отворів з зенківкою
І може застосовуватися з лівим
і правим обертанням
І форма зуба: поперемінно
косий зуб «WS»
І різальний матеріал: HW HL
Board 06

Переваги

Доповнення

І вздовж та впоперек волокон,
знизу

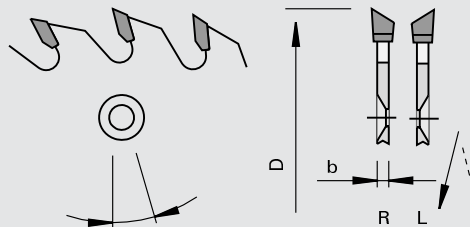
Ø D	B	b	Ø d	Z	NL	∠ атаки	загострення		Ідент. №
200	7,0	4,0	75	48	2x6/6,5/95	10	10	Grecon	189539
[мм]	[мм]	[мм]	[мм]			[°]	[°]		

105350

Підрізні пили HW «ES» - для шипорізних верстатів

Продукт

Креслення



Твердий сплав [HW]

MEC

Верстат/Застосування

І шипорізні верстати Grecon
Combiact
І для підрізки масивної
деревини

Виконання

І форма зуба: гострий з одного
боку «ES (Прав.+Лів.)»
І різальний матеріал: HW HL
Board 06

Переваги

Доповнення

І вздовж та впоперек волокон,
відповідно зверху та знизу
І напрямком обертання див.
ескіз

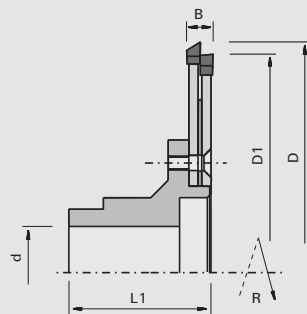
Ø D	B	b	Ø d	Z	NL	∠ атаки	загострення		Ідент. № [L]	Ідент. № [R]
200	5,1	3,5	75	48	6/7/95	10	25	Grecon-Combiact	188947	188948
200	4,7	3,4	75	64	6/6,6/95	10	30	Grecon HS 120	189034	189035
200	6,0	4,0	75	48	6/6,5/95	10	5	Grecon	189540	
[мм]	[мм]	[мм]	[мм]			[°]	[°]			

105355

Підрізні дискові пили HW «ES» - для шипорізних верстатів

Продукт

Креслення



Твердий сплав [HW]

MEC

Верстат/Застосування

І шипорізні верстати Grecon Ultra / Profi Joint
І для підрізки масивної деревини

Виконання

І форма зуба: гострий з одного боку «ES»
І різальний матеріал: HW HL Board 06

Переваги

Доповнення

І вздовж та впоперек волокон, знизу
І напрямок обертання по DIN-EN 50144

Ø D1	Ø D	B	L1	Ø d	Z	DKN	Ідент. № [R]
[мм]	[мм]	[мм]	[мм]	[мм]		[мм]	
190	200	11,6	61	40	48+48	12x3,3	Grecon Ultra / Profi Joint 189536 &

Запасні частини

Розмір

№ класу

УЕ

Ідент. №

Підрізні дискові пили	Ø200x6,0/4,0xØ75 Z48	105350	1	189537
Підрізні дискові пили	Ø190x6,0/4,0xØ75 Z48	105350	1	189538
Букси для Grecon	Ø115x61xØ40DKN	997300	1	189543
Проміжні кільця	Ø150x1,5xØ75	955520	1	189542
Гвинти з пласкою голівкою	M6x20 DIN 7991-8.8	995121	10	183114
Викрутка	SW4x100	985730	1	166091
	[мм]		шт.	

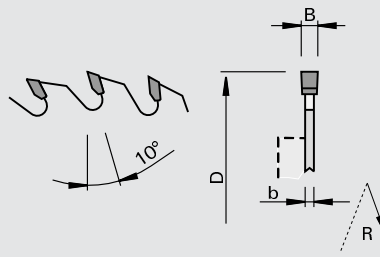
105311

Підрізні пили HW «F» - для подрібнювачів і фланцю

Продукт



Креслення



LEUCO
topline

LEUCO
DUR

Твердий сплав [HW]

MEC

Верстат/Застосування

універсальні двосторонні форматно-обрізні профільні верстати з обробкою подрібнювач-підрізна пила для підрізання без виривів необроблених, вкритих меламіновою смолою та папером, вкритих HPL, плівкою та облицьованих шпоном деревних матеріалів

Виконання

форма зуба: плоский зуб «F»
різальний матеріал: HW HL Board 06

Переваги

Доповнення

застосування в попутному обертанні
для фланця ідент. № L 164770 / R 164758 відповідного до системи швидкого знімання LEUCO s-System
для фланця ідент. № 006480 підходить до валів з Ø 30 DKN на машини Homag, Brandt, IMA
фланці (див. розділ «Система затискних пристосувань»)
комплектування: пила без фланця
напрямок обертання по DIN-EN 50144

Ø D	B	b	Ø d	Z	NL	Ідент. № [L]	Ідент. № [R]	
180	3,2	2,2	65	36	6/6,5/90	188266	188267	
180	3,2	2,2	65	48	6/6,5/90	188268	188269	
180	3,2	2,2	65	54	6/6,5/90	188270	188271	
[мм]	[мм]	[мм]	[мм]					
комплектний набір з фланцем			Ø D	Z	№ класу	YE	Ідент. № [L]	Ідент. № [R]
			180	36	Homag, Brandt, IMA	105011	1	160656 & 160655 &
			180	48	Homag, Brandt, IMA	105011	1	161274 & 161273 &
			180	54	Homag, Brandt, IMA	105011	1	161272 & 161271 &
			[мм]				шт.	

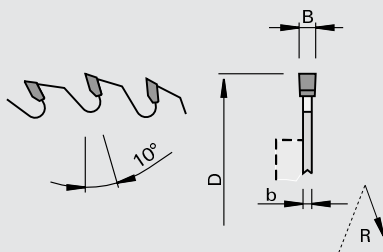
105311

Підрізні пили HW «F» - для подрібнювачів і фланцю 160849

Продукт



Креслення



LEUCO
topLine

LEUCO
DUR

Твердий сплав [HW]

MEC

Верстат/Застосування

І універсальні двосторонні форматно-обрізні профільні верстати з обробкою подрібнювач-підрізна пила
І для підрізання без виривів необроблених, вкритих меламіновою смолою та папером, вкритих HPL, плівкою та облицьованих шпоном деревних матеріалів

Виконання

І форма зуба: плоский зуб «F»
І різальний матеріал: HW HL Board 06

Переваги

Доповнення

І застосування в попутному обертанні
І для фланця ідент. № 160849 відповідного до системи швидкого знімання LEUCO s-System
І фланці (див. розділ «Система затискних пристосувань»)
І комплектування: пила без фланця
І напрямок обертання по DIN-EN 50144

Ø D	B	b	Ø d	Z	NL	Ідент. №
180	3,2	2,2	50	36	3/22/80	188263
180	3,2	2,2	50	48	3/22/80	188264
180	3,2	2,2	50	54	3/22/80	188265
200	3,2	2,2	50	42	3/22/80	188272 &
200	3,2	2,2	50	64	3/22/80	188273
[мм]	[мм]	[мм]	[мм]			

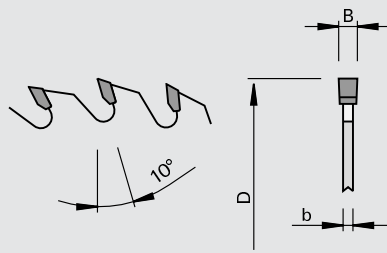
105311

Підрізні пили HW «F» - для подрібнювачів

Продукт



Креслення



LEUCO
topline

LEUCO
DUR

Твердий сплав [HW]

MEC

Верстат/Застосування

І універсальні двосторонні форматно-обрізні профільні верстати з обробкою подрібнювач-підрізна пила для підрізання без виривів необроблених, вкритих меламіновою смолою та папером, вкритих HPL, плівкою та облицьованих шпоном деревних матеріалів

Виконання

І форма зуба: плоский зуб «F»
І різальний матеріал: HW HL Board 06

Переваги

Доповнення

І застосування в попутному обертанні

Ø D	B	b	Ø d	Z	NL	Ідент. №
150	3,2	2,2	30	36		188295
150	3,2	2,2	40	36		188255 &
150	3,2	2,2	40	48		188256
150	3,2	2,2	55	36		188274
180	3,2	2,2	30	36		188257
180	3,2	2,2	30	54		188259
200	3,2	2,2	30	42		188260
200	3,2	2,2	60	64		188276
[мм]	[мм]	[мм]	[мм]			

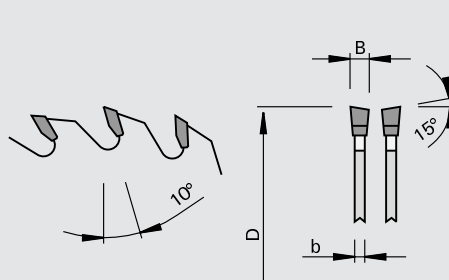
105320

Підрізні пили HW «WS» - для подрібнювачів

Продукт



Креслення



LEUCO
topline

LEUCO
DUR

Твердий сплав [HW]

MEC

Верстат/Застосування

І універсальні двосторонні форматно-обрізні профільні верстати з обробкою подрібнювач-підрізна пила для підрізання без виривів необроблених, вкритих меламіновою смолою та папером, вкритих HPL, плівкою та облицьованих шпоном деревних матеріалів

Виконання

І форма зуба: переміннокосий зуб «WS»
І різальний матеріал: HW HL Board 06

Переваги

Доповнення

І застосування в попутному обертанні

Ø D	B	b	Ø d	Z	Ідент. №
150	3,2	2,2	30	48	188292
180	3,2	2,2	30	54	188293
200	3,2	2,2	30	64	188294
[мм]	[мм]	[мм]	[мм]		

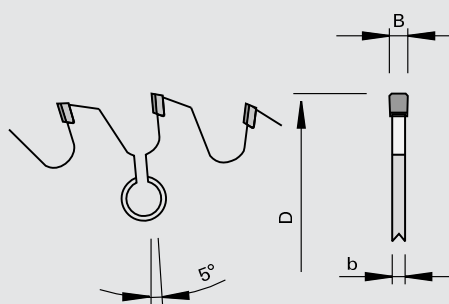
205241

DIAMAX підрізна пила DP «F-FA» - для подрібнювачів і фланець 160849

Продукт



Креслення



LEUCO
DIAMAX

Полікристалічний алмаз [DP]

MEC

Верстат/Застосування

І універсальні двосторонні форматно-обрізні профільні верстати
І верстати для обробки крайок для підрізання без виривів необроблених, вкритих меламіновою смолою та папером, вкритих HPL, плівкою та облицьованих шпоном деревних матеріалів

Виконання

І форма зуба: плоский зуб з двосторонньою фаскою «F-FA»
І n max = 10 000 хв-1
І зменшена зона заточки

Переваги

І найвища стійкість різального інструмента, виражена довжиною різання (у метрах)
І вигідна ціна придбання завдяки багатосерійному виробництву

Доповнення

І застосування в попутному обертанні
І вказані значення подачі знаходять застосування при n = 6 000 хв-1
І для фланця ідент. № 160849 відповідного до системи швидкого знімання LEUCO s-System

Ø D	B	b	Ø d	Z	NL	рекомендована подача	Ідент. №
180	3,2	2,2	50	24	3/22/80	20	173712 s
180	3,2	2,2	50	28	3/22/80	25	173716
180	3,2	2,2	50	32	3/22/80	30	173720
[мм]	[мм]	[мм]	[мм]			[м/хв]	

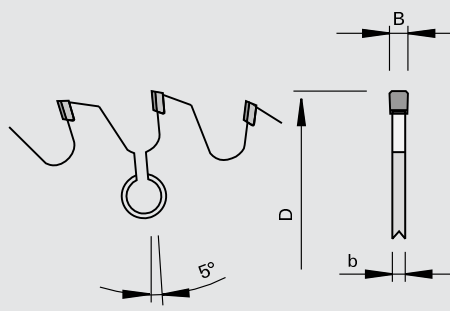
205241

DIAMAX підрізна пила DP «F-FA» - для подрібнювачів і фланець 006480

Продукт



Креслення



LEUCO
DIAMAX

Полікристалічний алмаз [DP]

MEC

Верстат/Застосування

- універсальні двосторонні форматно-обрізні профільні верстати
- верстати для обробки крайок для підрізання без виривів необроблених, вкритих меламіновою смолою та папером, вкритих HPL, плівкою та облицьованих шпоном деревних матеріалів

Виконання

- форма зуба: плоский зуб з двосторонньою фаскою «F-FA»
- $n_{max} = 10\ 000$ хв-1
- зменшена зона заточки

Переваги

- найвища стійкість різального інструмента, виражена довжиною різання (у метрах)
- вигідна ціна придбання завдяки багатосерійному виробництву

Доповнення

- застосування в попутному обертанні
- вказані значення подачі знаходять застосування при $n = 6\ 000$ хв-1
- для фланця ідент. № 006480 (Homag, Brandt, IMA) відповідного до системи швидкого знімання LEUCO s-System

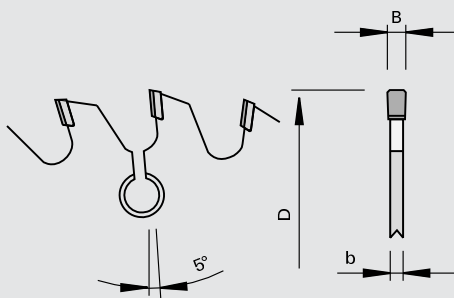
Ø D	B	b	Ø d	Z	NL	рекомендована подача	Ідент. №
180	3,2	2,2	65	24	6/6,5/90	20	173714
180	3,2	2,2	65	32	6/6,5/90	30	173722
[мм]	[мм]	[мм]	[мм]			[м/хв]	

205041

Підрізні пили DP «F-FA» - для подрібнювачів

Продукт

Креслення



LEUCO
DIA

Полікристалічний алмаз [DP]

MEC

Верстат/Застосування

І універсальні двосторонні форматно-обрізні профільні верстати
І верстати для обробки крайок для підрізання без виривів необроблених, вкритих меламіновою смолою та папером, вкритих HPL, плівкою та облицьованих шпоном деревних матеріалів

Виконання

І форма зуба: плаский зуб з двосторонньою фаскою «F-FA»
І зона заточки 4 мм

Переваги

І найвища стійкість різального інструмента, виражена довжиною різання (в метрах)

Доповнення

І застосування в попутному обертанні
І вказані значення подачі знаходять застосування при $n = 6\ 000\ \text{хв}^{-1}$

Ø D	B	b	Ø d	Z	рекомендована подача	Ідент. №
150	3,2	2,2	55	28	25	169322 s
180	3,2	2,2	30	48	50	169338 s
180	3,2	2,2	30	44	45	169335 s
180	3,2	2,2	30	40	40	169332 s
180	3,2	2,2	30	36	35	169329 s
180	3,2	2,2	30	32	30	169327 s
180	3,2	2,2	30	28	25	169326 s
180	3,2	2,2	30	24	20	169325 s
150	3,2	2,2	55	32	30	169323 s
150	3,2	2,2	55	24	20	169321 s
200	3,2	2,2	30	24	20	169341 s
150	3,2	2,2	60	36	35	170173 s
150	3,2	2,2	55	36	35	169324 s
150	3,2	2,2	60	28	25	170171 s
150	3,2	2,2	60	32	30	170172 s
200	3,2	2,2	30	28	25	169343 s
150	3,2	2,2	60	24	20	170170 s
200	3,2	2,2	30	48	50	169353 s
200	3,2	2,2	30	44	45	169351 s
200	3,2	2,2	30	40	40	169349 s
200	3,2	2,2	30	36	35	169347 s
200	3,2	2,2	30	32	30	169345 s
[мм]	[мм]	[мм]	[мм]		[м/хв]	

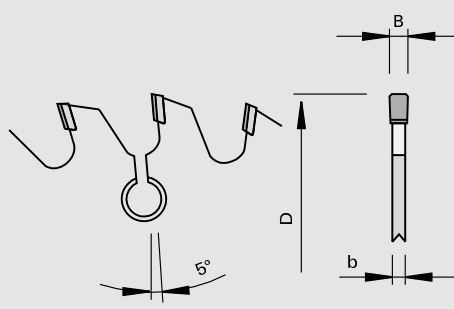
205041

Підрізні пили DP «F-FA» - для подрібнювачів і фланцю 160849

Продукт



Креслення



LEUCO
DIA

Полікристалічний алмаз [DP]

MEC

Верстат/Застосування

І універсальні двосторонні форматно-обрізні профільні верстати
І верстати для обробки крайок для підрізання без виривів необроблених, вкритих меламіновою смолою та папером, вкритих HPL, плівкою та облицьованих шпоном деревних матеріалів

Виконання

І форма зуба: плоский зуб з двосторонньою фаскою «F-FA»
І зона заточки 4 мм

Переваги

І найвища стійкість різального інструмента, виражена довжиною різання (в метрах)

Доповнення

І застосування в попутному обертанні
І вказані значення подачі знаходять застосування при $n = 6\,000 \text{ хв}^{-1}$
І для фланця ідент. № 160849 відповідного до системи швидкого знімання LEUCO s-System

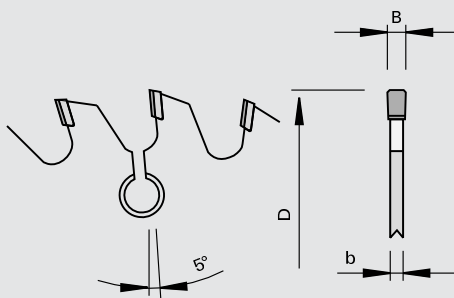
Ø D	B	b	Ø d	Z	NL	рекомендована подача	Ідент. №
180	3,2	2,2	50	24	3/22/80	20	168905 s
180	3,2	2,2	50	28	3/22/80	25	168907 s
180	3,2	2,2	50	32	3/22/80	30	168909 s
180	3,2	2,2	50	36	3/22/80	35	169330 s
180	3,2	2,2	50	40	3/22/80	40	169333 s
180	3,2	2,2	50	44	3/22/80	45	169336 s
180	3,2	2,2	50	48	3/22/80	50	169339 s
200	3,2	2,2	50	24	3/22/80	20	169342 s
200	3,2	2,2	50	28	3/22/80	25	169344 s
200	3,2	2,2	50	32	3/22/80	30	169346 s
200	3,2	2,2	50	36	3/22/80	35	169348 s
200	3,2	2,2	50	40	3/22/80	40	169350 s
200	3,2	2,2	50	44	3/22/80	45	169352 s
200	3,2	2,2	50	48	3/22/80	50	169354 s
[мм]	[мм]	[мм]	[мм]			[м/хв]	

205041

Підрізні пили DP «F-FA» - для подрібнювачів і фланцю 006480

Продукт

Креслення



LEUCO
DIA

Полікристалічний алмаз [DP]

MEC

Верстат/Застосування

І універсальні двосторонні форматно-обрізні профільні верстати
І верстати для обробки крайок для підрізання без виривів необроблених, вкритих меламіновою смолою та папером, вкритих HPL, плівкою та облицьованих шпоном деревних матеріалів

Виконання

І форма зуба: плоский зуб з двосторонньою фаскою «F-FA»
І зона заточки 4 мм

Переваги

І найвища стійкість різального інструмента, виражена довжиною різання (в метрах)

Доповнення

І застосування в попутному обертанні
І вказані значення подачі знаходять застосування при $n = 6\ 000\ \text{хв}^{-1}$
І для фланця ідент. № 006480 (Homag, Brandt, IMA) відповідного до системи швидкого знімання LEUCO s-System

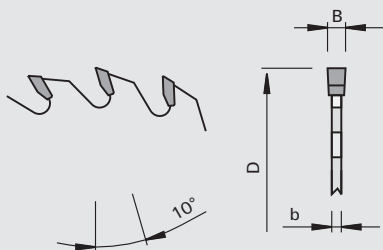
Ø D	B	b	Ø d	Z	NL	рекомендована подача	Ідент. №
180	3,2	2,2	65	24	6/5,5/90	20	168906
180	3,2	2,2	65	28	6/5,5/90	25	168908 s
180	3,2	2,2	65	32	6/6,5/90	30	169328 s
180	3,2	2,2	65	36	6/5,5/90	35	169331 s
180	3,2	2,2	65	40	6/6,5/90	40	169334 s
180	3,2	2,2	65	44	6/5,5/90	45	169337 s
180	3,2	2,2	65	48	6/6,5/90	50	169340 s
[мм]	[мм]	[мм]	[мм]			[м/хв]	

102312

Форматні дискові пили HW «F» - для подрібнювачів

Продукт

Креслення



LEUCO
topline

LEUCO
DUR

Твердий сплав [HW]

MEC

Верстат/Застосування

І універсальні двосторонні форматно-обрізні профільні верстати
І для форматного розкрою плит на деревній основі з покриттям та без нього

Виконання

І форма зуба: плоский зуб «F»
І різальний матеріал: HW HL Board 06

Переваги

Доповнення

Ø D	B	b	Ø d	Z	форма зуба	Ідент. №
250	4,0	2,8	80	54	плоский зуб без западини між зубами	188248
250	4,0	2,8	80	78	плоский зуб без западини між зубами	188249
255	4,0	2,8	60	60	плоский зуб без западини між зубами	188251
255	4,0	2,8	80	60	плоский зуб без западини між зубами	188253 &
[мм]	[мм]	[мм]	[мм]			

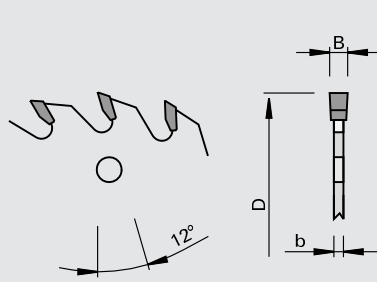
102312

Форматні дискові пили HW «F» - для подрібнювачів High-Tech

Продукт



Креслення



LEUCO
TopLine

LEUCO
DUR

Твердий сплав [HW]

MEC

Верстат/Застосування

універсальні двосторонні форматно-обрізні профільні верстати
для форматного розкрою плит на деревній основі з покриттям та без нього

Виконання

форма зуба: плоский зуб «F»
різальний матеріал: HW HL Board 06

Переваги

Доповнення

Ø D	B	b	Ø d	Z	NL	форма зуба	Идент. №
250 [мм]	4,0 [мм]	2,8 [мм]	100 [мм]	72	6/6,5/172	плоский зуб з 6-западинами між зубами	188245 s

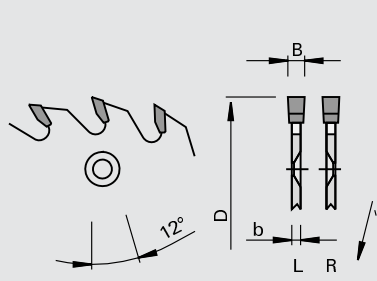
102312

Форматні дискові пилки HW для подрібнювача TwinTec «F»

Продукт



Креслення



LEUCO
TopLine

LEUCO
DUR

Твердий сплав [HW]

MEC

Верстат/Застосування

універсальні двосторонні форматно-обрізні профільні верстати
верстати для обробки крайок
для форматного розкрою плит на деревній основі з покриттям та без нього

Виконання

форма зуба: плоский зуб «F»
різальний матеріал: HW HL Board 06

Переваги

Доповнення

напрямок обертання див. ескіз

Ø D	B	b	Ø d	Z	NL	Идент. № [L]	Идент. № [R]
220 [мм]	4,0 [мм]	2,8 [мм]	80 [мм]	48	6/6/154	169820	169819
220 [мм]	4,0 [мм]	2,8 [мм]	80 [мм]	60	6/6/154	169818	169817

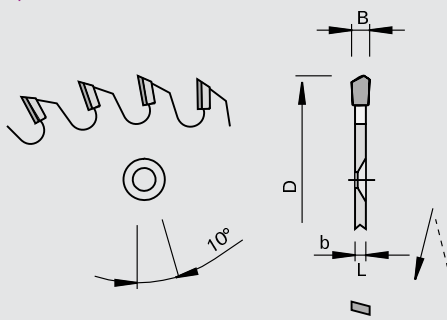
202062

Дискові пили DP для подрібнювачів TwinTec «ES-FA»

Продукт



Креслення



LEUCO
DIA

Полікристалічний алмаз [DP]

MEC

Верстат/Застосування

- універсальні двосторонні форматно-обрізні профільні верстати
- верстати для обробки крайок для форматкування без виривів необроблених, вкритих меламіновою смолою та папером, вкритих HPL, плівкою та облицьованих шпоном деревних матеріалів

Виконання

- форма зуба пили: односторонньо коса з фаскою і осьовим кутом «ES-FA»
- $n_{max} = 7.200$ хв-1
- зона заточки 4 мм; можливість заточування по бокових сторонах зубів
- Пила з рівномірним кроком зубів

Переваги

- мінімізовано час підготовки до роботи за рахунок найвищого ресурсу різального інструмента

Доповнення

- застосування в попутному обертанні
- застосовується для обробки подрібненням з підрізанням (RZ) і обробки подвійним подрібненням (DZ)
- для комбінування з подрібнювачем LEUCO TwinTec
- вказані значення подачі знаходять застосування при $n = 6\ 000$ хв-1
- напрямок обертання див. ескіз

Ø D	B	b	Ø d	Z	подача_RZ	подача_DZ	Ідент. № [L]	Ідент. № [R]
220	4,0	2,8	80	24	15	25	171353 s	171354 s
220	4,0	2,8	80	30	20	32,5	171355 s	171356 s
220	4,0	2,8	80	36	25	40	171357	171358
220	4,0	2,8	80	42	27,5	45	171359 s	171360 s
220	4,0	2,8	80	48	30	50	171361 s	171362 s
220	4,0	2,8	80	54	35	55	171363 s	171364 s
220	4,0	2,8	80	60	40	60	171365	171366 s
[мм]	[мм]	[мм]	[мм]		[м/хв]	[м/хв]		

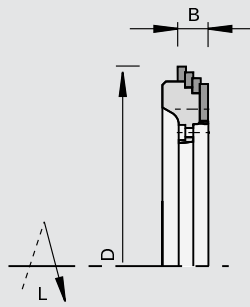
115205

Подрібнювальне кільце HW для подрібнювачів типу TwinTec

Продукт



Креслення



Твердий сплав [HW]

MEC

Верстат/Застосування

І для форматування без відколів при поперечній обробці

Виконання

І різальні елементи впорядковані для ступеневого різання
І вставні різальні елементи Z = 1 цілком з твердого сплаву і з осьовим кутом

Переваги

Доповнення

І напрямок обертання див. ескіз

Ø D	B	Z	Ідент. № [L]	Ідент. № [R]
239 [мм]	18,4 [мм]	4x6	172304 s	172303 s

Запасні частини	Розмір	№ класу	УЕ	Ідент. №
Викрутка	T20x100	985730	1	166092
Циліндричні гвинти	M5x12 T20 [мм]	995115	10 шт.	171237

150501

Різці цілком з твердого сплаву VHW для подрібнювачів TwinTec

Продукт



Креслення



цілком з твердого сплаву [VHW]

Верстат/Застосування

І для використання в подрібнювачах TwinTec

Виконання

І Z = 1 повністю з твердого сплаву VHW
І з осьовим кутом

Переваги

Доповнення

І один комплект складається із 6 ножів
І комплектне оснащення для рівномірного кругового подрібнення: 12 ножів / ступінчастого подрібнення: 24 ножа

Ідент. № [L]	Ідент. № [R]
171232	171233

Запасні частини	Розмір	№ класу	УЕ	Ідент. №
Гвинти з пласкою голівкою	M5x13,5 T20	995125	10	171238
Викрутка	T20x100 [мм]	985730	1 шт.	166092

232921

Вставні алмазні різальні елементи для подрібнювачів TwinTec

Продукт

Креслення



Полікристалічний алмаз [DP]

Верстат/Застосування

І для використання в подрібнювачах TwinTec

Виконання

І Z = 1 оснащення алмазом
І з осьовим кутом

Переваги

Доповнення

І один комплект складається із 6 ножів
І комплектне оснащення для рівномірного кругового подрібнення: 12 ножів / ступінчастого подрібнення: 24 ножа

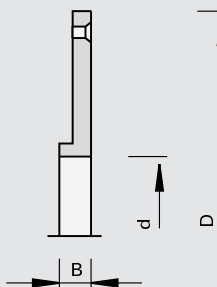
		Ідент. № [L]	Ідент. № [R]	
		171234	171235	
Запасні частини	Розмір	№ класу	УЕ	Ідент. №
Гвинти з пласкою голівкою	M5x13,5 T20	995125	10	171238
Викрутка	T20x100	985730	1	166092
			шт.	

997300

Фланець для подрібнювача TwinTec

Продукт

Креслення



Верстат/Застосування

І для кріплення пил подрібнювача

Виконання

Переваги

Доповнення

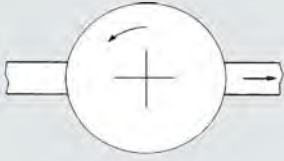
І при подвійному подрібненні дискова пила прикручується до фланця
І комплектування: фланець, включаючи гвинти з потайною голівкою M5x16 мм

Ø D	B	Ø d	Ідент. №	
170	12	60	171367 s	
[мм]	[мм]	[мм]		

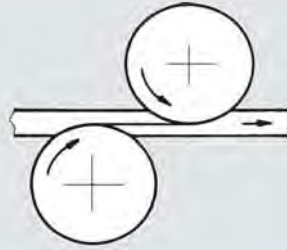
Запасні частини	Розмір	№ класу	УЕ	Ідент. №	
Гвинти з пласкою голівкою	для фіксування дискової пили без фланця	M5x10 T20	995125	10	171236
Гвинти з пласкою голівкою	для фіксування фланця	M5x16 T20	995125	10	164839
Викрутка		T20x100	985730	1	166092
		[мм]	шт.		

Приклад застосування

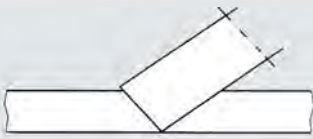
подрібнювач



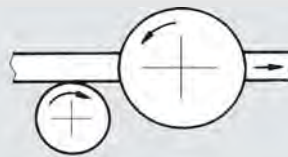
подвійне подрібнення



фолдинг-подрібнювач



підрізка / подрібнення



Замовлення/Запит на спеціальний інструмент: Подрібнювачі

Скопіюйте, заповніть та надішліть у комерційний офіс LEUCO. (Тільки 1 опис інструмента)

номер клієнта:	_____	замовлення:	<input type="radio"/>
фірма:	_____	запит:	<input type="radio"/>
завод:	_____		
вулиця/номер:	_____	термін поставки календарний тиждень:	_____
індекс/місце:	_____	(необов'язково)	
країна:	_____	кількість штук:	_____
відповідальний співробітник:	_____		
тел.	_____	факс.:	_____
місце і дата:	_____	підпис:	_____

верстат

виробник:	_____	діаметр різання D [мм]	_____
тип:	_____	ширина подрібнення [мм]:	_____
вид:	_____		
робоче число обертів [хв-1]:	_____	число ножів [шт.]:	_____
		дискова пила:	_____
швидкість подачі [м/хв]:	_____	кількість x число зубів сегменту:	X
діаметр фланця [мм]:	_____		
потужність мотора (Мотор подрібнювача):	_____	напрямок обертання	праве <input type="radio"/> ліве <input type="radio"/>
вид застосування:			

подрібнювач:	попутно:	<input type="radio"/>
	проти:	<input type="radio"/>
вид обробки:	подрібнювач	<input type="radio"/>
	підрізка / подрібнення	<input type="radio"/>
	подвійне подрібнення	<input type="radio"/>

сполучення

букса:		
подвійний шпоночний паз	ширина	висота
	_____	_____
шпоночний паз	ширина	висота
	_____	_____

заготовка

найменування:	_____
товщина матеріалу [мм]:	_____
ширина подрібнення [мм]:	_____
якість різки:	

гідро-букса:	_____
гідро s-System:	_____
s-System:	_____
інше:	_____

Різальний матеріал

дискова пила:	твердий сплав	<input type="radio"/>
	алмаз	<input type="radio"/>
сегмент:	твердий сплав	<input type="radio"/>
	алмаз	<input type="radio"/>

напрямки обробки:	вздовж	<input type="radio"/>
(масив):	поперек	<input type="radio"/>
	так <input type="radio"/> ні <input type="radio"/>	

покриття

найменування:	_____
додаткова інформація:	_____

o Потрібне відмітити хрестиком

креслення інструмента:

інструмент

цільний подрібнювач серії Kompakt	<input type="radio"/>
Сегментний подрібнювач	<input type="radio"/>
ТwinТес-подрібнювач	<input type="radio"/>
радіусний подрібнювач	<input type="radio"/>
інше:	<input type="radio"/>

517-01.0708