

# AGGREGATE DIVERTER

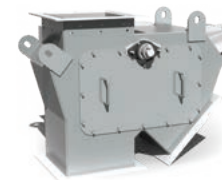
Model No. BDXX

**Идеальное применение:** используется для транспортировки тяжелых и / или абразивных сухих сыпучих материалов из одного источника в два пункта назначения при гравитационной подаче. Vortex® Aggregate Diverter™ часто заменяет обычные «ковшовые» диверторы, используемые в таких средах.

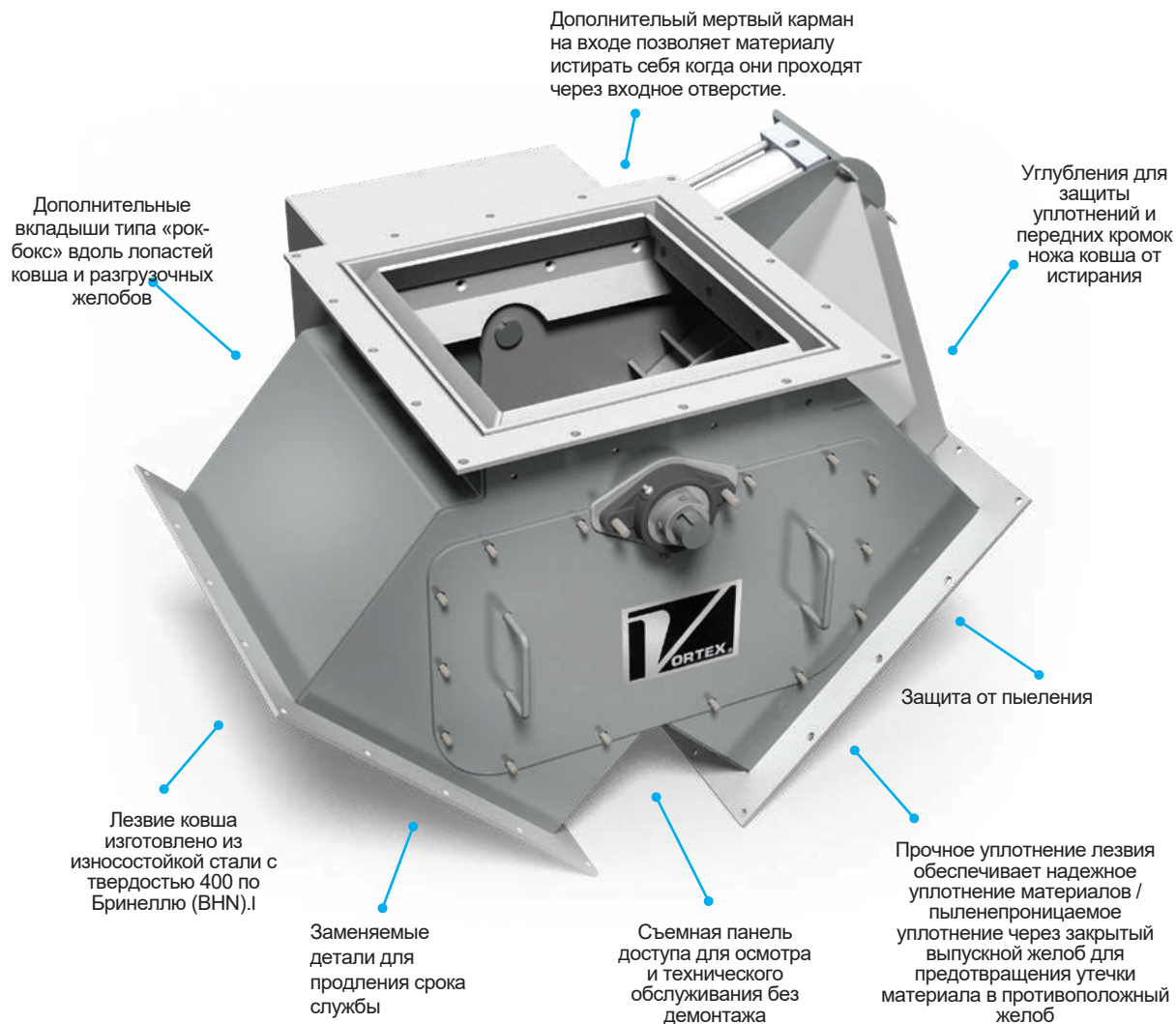
**Цель:** рядный особенности технического обслуживания и прочные конструкционные материалы, чтобы сократить время простоя и увеличивает срок службы.



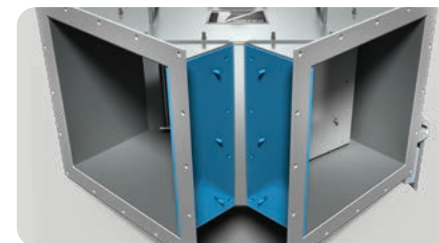
A- Style



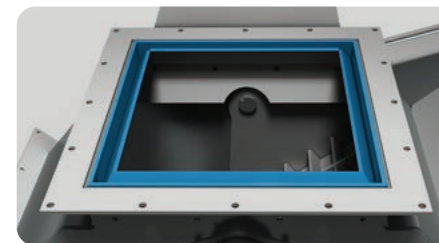
Straight Leg



## КЛЮЧЕВАЯ ОСОБЕННОСТЬ



Дополнительные футеровки желоба для защиты от износа и истирания




Дополнительное входное отверстие для мертвого кармана позволяет материалам истирать себя, когда они проходят через входное отверстие.



Дополнительные вкладыши типа «каменный ящик» позволяют материалам собираться и истираться сами себя, вместо того, чтобы постоянно истирать участки контакта с материалом дивертора.

## ТЕХНИЧЕСКИЕ ХАРАКТЕРИСТИКИ

<b>Тип передачи</b>	Гравитационная выгрузка
<b>Материалы</b>	Сверхпрочные и/или абразивные сыпучие материалы
<b>Стандартный размер</b>	6 – 24 in   152 – 610 mm Свяжитесь с нами для заказа нестандартных размеров
<b>Вход и выход</b>	Доступны квадратные или прямоугольные размеры. Доступны варианты круглого перехода (см. Стр. 67).
<b>Общая высота</b>	15x24 in — 50x73 in   380x610 mm — 1,270x1,855 mm
<b>Вес</b>	70 – 1,275 lb   30 – 580 kg
<b>Варианты угла выхода</b>	30° or 45° от центра Свяжитесь с нами для нестандартных углов
<b>Варианты фланца</b>	Стандартный фланец, ANSI #125/150, DIN PN10 Доступны индивидуальные размеры
<b>Температура материала</b>	250°F   120°C для стандартных ворот, с модификациями, допускающими температуру до 400 ° F   205 ° C
<b>Конструкция кузова / рамы</b>	Окрашенная углеродистая сталь
<b>Контакт с материалами</b>	400 BHN абразивоустойчивая сталь, углеродистая
<b>Варианты окончаний деталей</b>	400 BHN абразивоустойчивая сталь, UHMW, резина
<b>Варианты уплотнения ковша</b>	“rock box” Резина желоба, силиконовая резина, износостойкий полиуретан Kryptane®
<b>Привод/Активатор</b>	Пневматический цилиндр двустороннего действия, ручной рычаг, электрический привод (см. Страницы 61 и 62)
<b>Позиционирование</b>	Магнитные герконы, бесконтактные или механические концевые выключатели (см. Стр. 63)
<b>Дополнительные опции</b>	Ручки вращения (см. Стр. 68)
<b>Соответствие</b>	ATEX Zone 20 (internal), ATEX Zone 21 (external), FDA 

## СИЛА СРАВНЕНИЯ

### Vortex Переключатель потока Aggregat против альтернатив.

- Многие альтернативные переключатели ковша изготовлены из менее прочных металлических материалов. При работе с тяжелыми и / или абразивными сухими сыпучими материалами быстрый износ и истирание приведет к частому техническому обслуживанию и замене переключателя. Чтобы решить эту проблему, корпус Vortex® Aggregat Diverter™ изготовлен из углеродистой стали. Лезвие ковша изготовлено из износостойкой стали с индексом твердости по Бринеллю 400 (BHN).
- Многие альтернативные переключатели ковшей имеют тонкие эластомерные уплотнения, приклеенные по периметру лопасти. Со временем тонкие уплотнения разрушаются или отрываются от лезвия, позволяя материалу просачиваться в противоположный желоб. Отводящий агрегат решает эту проблему за счет включения уплотнения ковша, изготовленного из цельного листа прочной резины. Вместо того, чтобы наклеивать тонкие полосы уплотнения по периметру ковша, прочный лист уплотнения крепится болтами под ковшом и закрепляется металлической пластиной с болтами. Такая конструкция гарантирует, что уплотнение ковша не оторвется во время эксплуатации, а также обеспечит надежное уплотнение материалов / пыленепроницаемое уплотнение с течением времени.
- Многие альтернативные переключатели ковша сконструированы таким образом, что передние кромки ковша постоянно подвергаются воздействию потока материала, вызывая износ и истирание лезвия и уплотнения ковша. Если износ значительный, это может привести к утечке материала в противоположный желоб в дополнение к частому обслуживанию изнашиваемых деталей. Чтобы решить эти проблемы, Aggregat дивертер имеет углубленные участки, так что передние кромки ковша экранируются от потока материала..
- Многие альтернативные переключатели ковша имеют незаменимые детали, контактирующие со средой. После значительного износа первичной смазываемой детали необходимо заменить весь дивертор. Чтобы решить эту проблему
- С точки зрения рентабельности, дивертер агрегатов разработан с заменяемыми с частями соприкасающимися с сыпучим материалом, доступ к которым можно получить прямо на линии. Сюда, среди прочего, входят привод, ковш и уплотнение ковша. При надлежащем техническом обслуживании и эксплуатации они должны быть единственными изнашиваемыми деталями переключателя. В некоторых случаях это позволяло Aggregat дивертору оставаться в эксплуатации в течение многих лет, а иногда даже десятилетий.
- Многие альтернативные переключатели потока имеют герметичные корпуса, что ограничивает доступ внутрь. Для проведения осмотра и / или технического обслуживания дивертер должен быть удален с технологической линии, чтобы можно было получить доступ к его внутренним механизмам. Это может привести к дорогостоящим и значительным простоям производства. Для обеспечения возможности проверки и / или технического обслуживания на линии распределитель потока Aggregat имеет съемную панель доступа, которую можно снять с помощью простых инструментов. Эта функция особенно полезна при работе с абразивом, когда требуется частый доступ к внутренней части для обслуживания изнашиваемых деталей. Съемная панель доступа значительно сокращает время простоя за счет сокращения времени обслуживания.

Для получения дополнительной информации и технических ресурсов посетите:

[www.pneumotech.com.ua](http://www.pneumotech.com.ua)