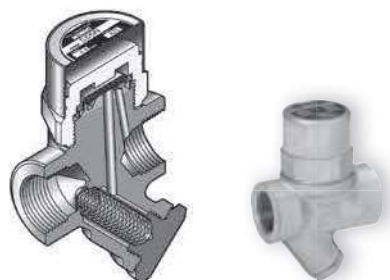
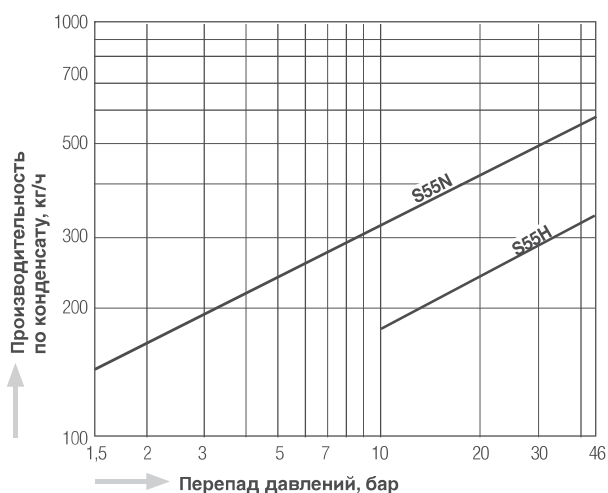


# S55N, S55H

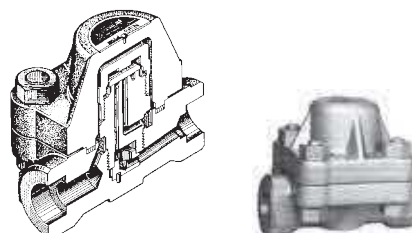


Специальные строительные длины по запросу

График производительности S55N, S55H

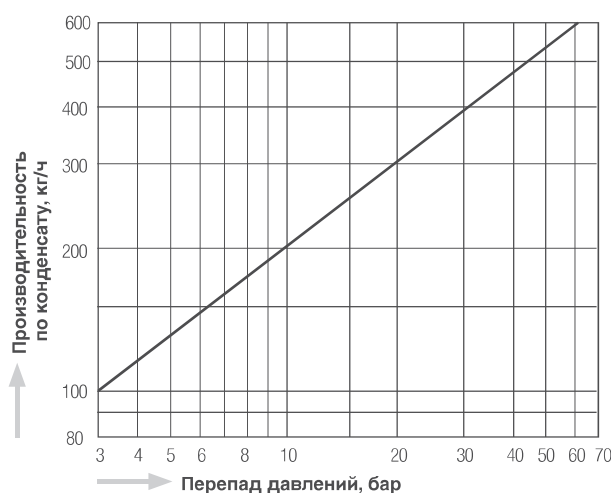


# S61N, S62N



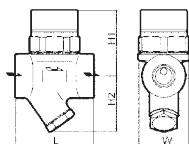
Специальные строительные длины по запросу

График производительности S61N, S62N

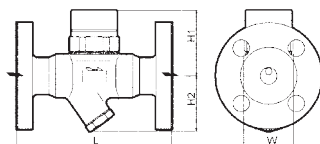


Размеры

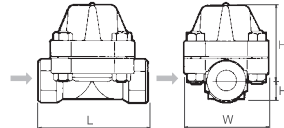
**S55N, S55H**



**S55NF, S55HF**



**S61N, S62N**



**S61NF, S62NF**

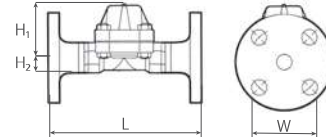


Таблица 1: Размеры L и Масса

Модель	Ду	ASME 600 lb	ASME 900 lb	DIN, PN63, PN100	Масса кг
		мм	мм	мм	
S61NF S62NF	15	200	220	210	9,2
	20	210	230	230	10,5
	25	240	240	230	11,2

Модель	Тип присоединения	Ду	Рабочий диапазон давлений	Максимальная рабочая температура	Размеры, мм				Материал корпуса	Масса кг							
			бар	°C	L	H1	H2	W									
S55N (S55H)	Резьбовая муфта Rc, NPT	1/2"	1,5 – 46 (10 – 46)	425	70	59	50	45	Ковкая сталь A105	0,8							
		3/4"								0,8							
		1"								1,2							
S55NF (S55HF)	Фланцы JIS, ASME, DIN	15			150	425	75	63		54	45	2,9					
		20			150							59	50	45	3,8		
		25			160							59	50	45	5,3		
		1"			70							59	50	45	0,8		
S55NW (S55HW)	Муфта под сварку ASME, DIN	1/2"			1,5 – 46 (10 – 46)	425	70	59		50	45	Ковкая сталь A105	0,8				
		3/4"											0,8				
		1"											1,2				
S61N (S62N)	Резьбовая муфта Rc, NPT	1/2"	3,0 – 65	425 (475 для S62N)			130	90	25	100	Ковкая сталь A105 (A182F22 для S62N)		5,0				
		3/4"											Таблица 1	90	25	100	Таблица 1
		1"															
15	130	90					25	100									
20									130	90			25	100			
25															130	90	25
1/2"	130	90					25	100									
3/4"					130	90			25	100							
1"												130	90	25	100		