

Цилиндры с центральным отверстием

СЕРИИ RH

Мощность 30-200 тонн

Двустороннего действия
Идеально подходят для
вытягивания и натяжения

- Сменные вставки с резьбой головки поршня (см. стр. 35) обеспечивают универсальное применение.
- Благодаря предусмотренным предохранительным средствам предотвращается чрезмерное давление контура отвода.
- Плакированный поршневой шток устойчив к износу; непревзойденная набивка сальника обеспечивает длительный срок службы без образования протечек.
- Цилиндрический резервуар обработан по технологии Power Tech для обеспечения сопротивления коррозии (см. стр. 8).
- Все цилиндры оснащены охватывающей полумуфтой NPTF № 9796 размером 3/8". Модели мощностью от 60 до 200 тонн оснащены съемными переносными ручками



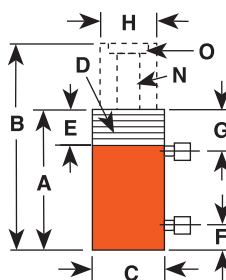
Модели двустороннего действия мощностью 30, 60, 100, 150, 200 тонн оснащены гладким воротником

ASME B30.1
700 бар



Модели двустороннего действия мощностью 30, 60, 100 тонн оснащены воротником с резьбой

ЦИЛИНДРЫ



Мощ-ть цилиндра (т)	Ход поршня (мм)	Объем цилиндра (см³)	Длина Опора/ Верх/ Диаметр. Диаметр. Размер											Полезная площадь		Мощность		Вес (кг)			
			А	В	С	Д	Е	Ф	Г	Н	О	Диаметр отверстия (мм)	Толчок	Тяга	Толчок	Тяга					
30	15	76,2	RH303	289	167	179,4	255,6	120,7	-	-	25,4	41,3	63,5	32,5	2-12	3/16 x 92,1	38,0	21,8	26,8	15,3	13,5
30	15	152,4	RH306D	580	333	281,0	433,4	120,7	-	-	25,4	41,3	63,5	32,5	2-12	7/16 x 20 x 92,1	38,0	21,8	26,8	15,3	20,4
30	20	257,2	RH3010	1.082	672	438,2	695,3	114,3	4 1/2-12	41	44,5	81,0	60,3	33,3	1 7/8-16	-	42,2	26,1	29,7	18,3	27,7
60	25	101,6	RH604D	807	338	241,3	342,9	177,8	-	-	39,7	57,2	101,6	54,0	3-12	1/2-13 x 130,2	79,4	33,2	55,8	25,1	16,2
60	25	127,0	RH605*	1.009	423	241,3	368,3	165,9	-	-	25,4	44,5	101,6	54,0	3-12	1/2-13 x 130,2	79,4	33,2	55,8	25,1	33,1
60	40	257,2	RH6010*	2.181	1.427	458,8	716,0	158,8	6 1/2-12	47,6	54,0	81,8	92,1	54,4	3-16	-	84,8	55,4	59,6	38,9	54,5
100	45	38,1	RH1001*	526	233	165,1	203,2	212,7	-	-	31,8	58,7	127,0	79,8	4-16	5/8-11 x 177,8	138,0	60,8	97,0	42,7	38,6
100	50	152,4	RH1006*	1.971	1.076	314,3	466,7	184,2	-	-	37,3	59,1	111,1	52,4	-	1/2-13 x 139,7	129,2	70,5	90,8	49,6	43,1
100	45	257,2	RH10010*	3.552	1.556	495,3	752,5	215,9	8 1/2-12	57	63,5	91,7	139,7	79,8	4 1/2-12	-	138,0	60,8	97,0	42,7	109,0
150	70	127,0	RH1505*	2.475	1.207	311,2**	438,2	215,9	-	-	37,3	68,3	139,7	65,1	-	-	194,1	94,8	136,9	66,8	67,2
150	75	203,2	RH1508*	3.929	2.086	349,3	552,5	247,7	-	-	39,3	61,1	152,4	80,2	5-12	-	193,2	102,6	135,9	72,1	103,1
200	75	203,2	RH2008*	5.307	2.093	408,0	611,2	273,1	-	-	57,2	81,8	190,5	103,2	6-12	1 1/4-12 x 198,1	260,9	102,9	183,5	72,4	142,0

* Поставляется с ручками для переноса.

** Измерено на установленном вкладыше с зубцами высотой 19 мм.

Вспомогательные приспособления для гидравлической системы см. на стр. 30-35 и 110-123.

