

# Цилиндры с центральным отверстием

СЕРИИ RH

Мощность 10-100 тонн

Одностороннего действия, с обратным ходом под действием пружины.

ЦИЛИНДРЫ

Идеально подходят для вытягивания и натяжения тросов, анкерных болтов, нажимных винтов и т.д.

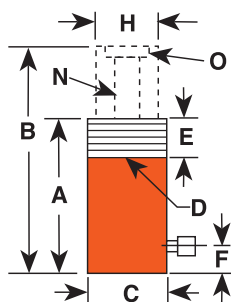
- Сменные вставки с резьбой головки поршня (см. стр. 35) обеспечивают универсальное применение.
- Модели одностороннего действия мощностью 12, 20\*, 30\*, 50, 60 тонн оснащены "воротником" с резьбой.
- Выдерживают полные нагрузки при жестком закреплении на одном конце.
- Цилиндрический резервуар обработан по технологии Power Tech для обеспечения сопротивления коррозии.
- Все цилиндры, за исключением модели RH120, оснащены охватывающей полумуфтой NPTF № 9796 размером 3/8".
- Корпус и поршень цилиндра модели RHA306 выполнены из алюминия.

\* На моделях RH203 и RHA306 отсутствует резьба на воротнике. См. схему внизу.



ASME B30.1  
700 бар

Модели одностороннего действия мощностью 10, 20, 100 тонн оснащены гладким воротником.



Мощ-ть (т)	Ход поршня (мм)	Артикул	Объем цилинра (см³)	A	B	C	D	E	F	H	N	O	Полезная площадь цилиндра (см²)	Мощ-ть при 700 бар	Вес (кг)
				Высота отвода (мм)	Высота выдв-я (мм)	Наруж. диам. (мм)	Резьба кольца (дюйм)	Резьба кольца (мм)	Опора/ выпуск (мм)	Диам. поршн. (мм)	центр. отв-я (мм)	Резьба и размер вкладыша (дюйм)			
10	63,5	RH102	91	134,9	198,4	76,2	-	-	25,4	52,4	19,4	1 3/4-12	14,3	10,0	4,1
10	203,2	RH108	290	287,3	490,5	76,2	-	-	25,4	52,4	19,4	1 3/4-12	14,3	10,0	8,5
12	7,9	RH120**	14	55,6	63,5	69,9	2 3/4-16	31,8	9,5	34,9	17,5	3/4-16	17,8	12,5	1,4
12	41,3	RH121	74	122,2	163,5	69,9	2 3/4-16	31,8	25,4	34,9	20,2	-	17,8	12,5	3,0
12	41,3	RH121T**	74	122,2	163,5	69,9	2 3/4-16	31,8	25,4	34,9	17,5	3/4-16	17,8	12,5	3,0
12	76,2	RH123	136	184,2	260,4	69,9	2 3/4-16	20,6	25,4	34,9	20,6	-	17,8	12,5	4,0
20	50,8	RH202	155	155,6	206,4	98,4	3 7/8-12	38,1	25,4	54,0	27,4	1 9/16-16	30,4	21,4	7,3
20	76,2	RH203	193	154,0	230,2	101,6	-	-	25,4	69,9	26,6	2 1/4-12	25,3	17,8	9,1
20	152,4	RH206	465	308,0	460,4	98,4	3 7/8-12	38,1	25,4	54,0	27,4	1 9/16-16	30,4	21,4	13,7
30	63,5	RH302	260	158,8	222,3	120,7	4 3/4-12	38,1	29,4	82,6	32,9	2 3/4-12	40,9	28,8	11,6
30	149,2	RHA306	625	283,4	432,6	130,2	-	-	31,8	82,6	32,5	2 5/8-8	40,9	28,8	9,9
30	152,4	RH306	625	247,7	400,1	120,7	4 3/4-12	38,1	29,4	82,6	32,5	2 3/4-12	40,9	28,8	17,7
50	76,2	RH503	534	181,0	257,2	152,4	6-12	50,8	31,8	104,8	32,5	3 1/4-12	70,0	49,3	21,2
60	76,2	RH603*	607	235,0	311,2	158,8	6 1/4-12	63,5	25,4	91,3	54,0	3-12	79,4	55,9	27,2
60	152,4	RH606*	1.211	311,2	463,6	158,8	6 1/4-12	63,5	25,4	91,3	54,0	3-12	79,4	55,9	35,4
100	76,2	RH1003*	1.014	254,0	330,2	212,7	-	-	31,8	127,0	79,4	4 1/8-12	133,0	93,5	52,2

\* Поставляется с переносными ручками

Алюминий

\*\* Модели RH120 и RH121T не оснащены вкладышем с внутренней резьбой, но на них выполнена внутренняя резьба 3/4-16. Размер впускного отверстия модели RH120 составляет 1/4" NPTF.