

Код товара:
06001Группа классификатора:
ЗаклепкиНазвание:
ЗАКЛЕПКА ОТРЫВНАЯ

Стандарт:

нет

Материал:

ножка - сталь С1018

тело - сплав алюминия и магния (Mg 3,5%)

Головка:

плоская

Тип монтажа:

сквозной, с предварительным сверлением отверстия

Основание:

относительно тонкие листовые материалы из металла, пластика, древесины - жесть, уголок, профиль, трубы, фанера и т.д.

Закрепляемый элемент:

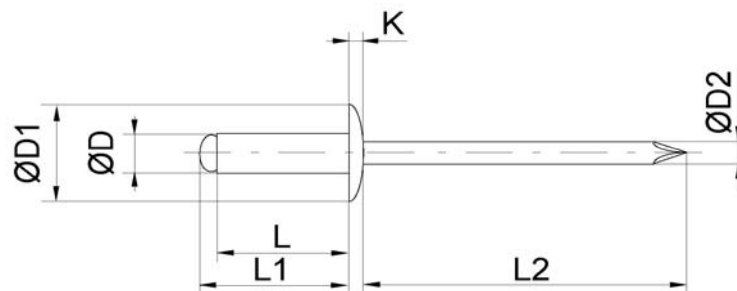
листовые материалы, детали бытовой техники, каркасов, стеллажей, разнообразная фурнитура, обшивка и т.д.

Особенности:

Цилиндрическое тело отрывной заклепки, изготовленное из более мягкого по сравнению со сталью алюминия, при установке деформируется вследствие движения узла на конце стальной ножки, образуя таким образом жесткий упор с обратной стороны основания. Со стороны закрепляемого элемента жесткий упор создается головкой заклепки. Длинный конец ножки после завершения деформации тела заклепки отрывается. Весь процесс установки осуществляется специальным инструментом для установки отрывных заклепок. Плоская головка заклепки также обеспечивает безопасность крепежного узла (отсутствие заусениц после обрыва ножки). Возможность демонтажа закрепленного элемента после установки затруднена: для этого крепежный узел необходимо разрушить путем срезания головки заклепки.

Преимущества:

Возможность быстрой установки закрепляемого элемента в наглухо закрытое основание (т.е. с доступом лишь с одной стороны)



Переменные параметры:

Размер, мм	Вес, кг/ 1000 шт.	Диаметр тела заклепки (D), мм	Длина тела заклепки (L), мм	Длина тела заклепки с узлом (L1), мм	Длина ножки (L2), мм	Толщина ножки (D2), мм	Диаметр головки (D1), мм	Толщина головки (K), мм
3,2x6	1,06	3,2	6,0	7,3	30,00	1,8	6,0	0,8
3,2x8	1,09	3,2	8,0	9,3	30,00	1,8	6,0	0,8
3,2x10	1,09	3,2	10,0	11,3	30,00	1,8	6,0	0,8
3,2x12	1,21	3,2	12,0	13,3	30,00	1,8	6,0	0,8
3,2x16	1,30	3,2	16,0	17,3	30,00	1,8	6,0	0,8
4,0x6	1,54	4,0	6,0	7,6	30,00	2,2	8,0	1,0
4,0x8	1,68	4,0	8,0	9,6	30,00	2,2	8,0	1,0
4,0x10	1,71	4,0	10,0	11,6	30,00	2,2	8,0	1,0
4,0x12	1,84	4,0	12,0	13,6	30,00	2,2	8,0	1,0
4,0x14	1,87	4,0	14,0	15,6	30,00	2,2	8,0	1,0
4,0x16	2,11	4,0	16,0	17,6	30,00	2,2	8,0	1,0
4,8x8	2,68	4,8	8,0	10	30,00	2,75	9,5	1,1
4,8x10	2,73	4,8	10,0	12	30,00	2,75	9,5	1,1
4,8x12	2,75	4,8	12,0	14	30,00	2,75	9,5	1,1
4,8x14	3,10	4,8	14,0	16	30,00	2,75	9,5	1,1
4,8x16	3,25	4,8	16,0	18	30,00	2,75	9,5	1,1
4,8x18	3,42	4,8	18,0	20	30,00	2,75	9,5	1,1

Монтажно-эксплуатационные характеристики:

Размер, мм	Диаметр предварительного отверстия, мм	Суммарная толщина скрепляемых элементов (основание + закрепляемый элемент), мм	Предельная поперечная нагрузка, кН	Предельная продольная нагрузка, кН
3,2x6	3,3	1,5-3,5	0,85	1,15
3,2x8	3,3	3,5-5,5	0,85	1,15
3,2x10	3,3	5,5-7,0	0,85	1,15
3,2x12	3,3	7,0-9,0	0,85	1,15
3,2x16	3,3	9,0-12,0	0,85	1,15
4,0x6	4,1	1,5-3,0	1,3	1,96
4,0x8	4,1	3,0-5,0	1,3	1,96
4,0x10	4,1	5,0-6,5	1,3	1,96
4,0x12	4,1	6,5-8,5	1,3	1,96
4,0x14	4,1	8,5-10,5	1,3	1,96
4,0x16	4,1	10,5-12,5	1,3	1,96
4,8x8	4,9	3,0-4,5	2,1	2,8
4,8x10	4,9	4,5-6,0	2,1	2,8
4,8x12	4,9	6,0-8,0	2,1	2,8
4,8x14	4,9	8,0-10,0	2,1	2,8
4,8x16	4,9	10,0-12,0	2,1	2,8
4,8x18	4,9	12,0-14,0	2,1	2,8

Сопутствующие товары: инструмент для установки отрывных заклепок, дюбель ударный с шурупом