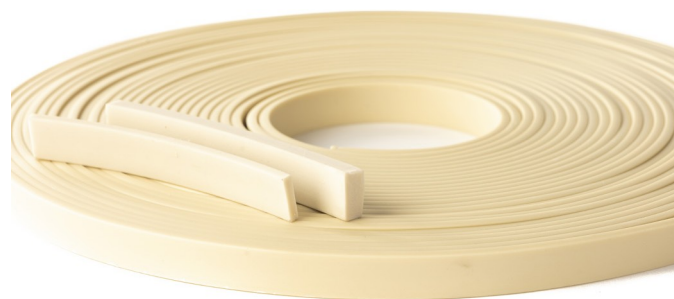


Гидрофильный набухающий шнур для гидроизоляции рабочих («холодных») швов и мест ввода коммуникаций



ПРИМЕНЕНИЕ

- Гидроизоляция рабочих швов при бетонировании
- Гидроизоляция швов между готовыми бетонными элементами в сборных конструкциях.
- Герметизация ввода коммуникаций (трубы, кабели) в подземную и часть строений.

СВОЙСТВА

- Это полимерный набухающий материал на основе акрилата, встроенный в термопластичный эластомер на основе бутиленового сополимера. При максимальном набухании материал сохраняет свойства эластомера и свою форму без расслоения и растрескивания.
- Не содержит следов бентонита. Материал не превращается в пасту (как бентонитовые шнуры) при набухании. Не вымывается из зоны уплотнения.
- Превосходные характеристики повторного набухания во время циклов «намок-высох».*
- Очень хорошая способность к набуханию высоко щелочной среде.*
- В случае ограничения свободного увеличения объема при набухании создает давление на стенки камеры в 2,8 Н/мм² (28 атм или 280 м водяного столба).*

* AbP (Allgemeines bauaufsichtliches Prüfzeugnis) тесты проводились независимым институтом MFPA Лейпциг. Результаты предоставляются по запросу.

УПАКОВКА

	КОРОБКА	ПОДДОН
20 мм x 5 мм	9 рулонов по 20 м (180 м)	30 коробок (5400 м)
20 мм x 10 мм	9 рулонов по 10 м (90 м)	30 коробок (2700 м)

ТЕХНИЧЕСКИЕ ДАННЫЕ (Типичные значения)

Цвет	Белый
Плотность (23 °C)	1.256 г/см ³
Твердость по Shore A	26
Температура размягчения	110 °C
Прочность на разрыв (EN ISO 527)	0,7 МПа
Удлинение при разрыве в не набувшем состоянии (EN ISO 527)	± 300 %

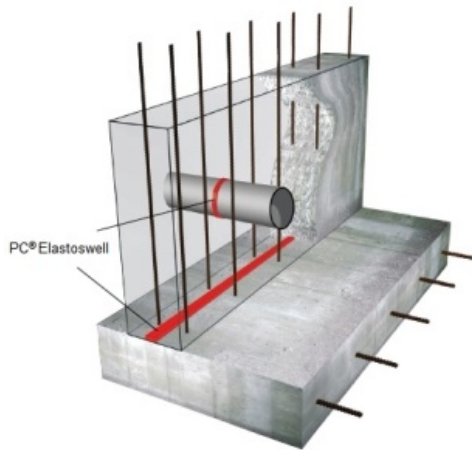
МАКСИМАЛЬНЫЙ % НАБУХАНИЯ

	ВОДОПРОВОДНАЯ ВОДА	ДЕМИНЕРАЛИЗИРОВАННАЯ ВОДА
20 мм x 5 мм	± 1100 % (11 раз)	± 1350 % (13,5 раз)
20 мм x 10 мм	± 900 % (9 раз)	± 1000 % (10 раз)



По запросу, PC® Elastoswell может производиться различных цветов. Свяжитесь с представителем TRADECC для большей информации

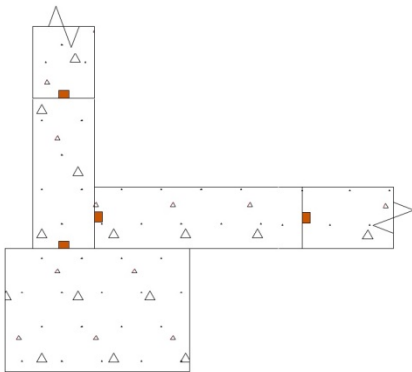
КАК ПРИМЕНЯТЬ



- PC® Elastoswell укладывать или крепить к сухой гладкой поверхности. В случае необходимости для этого можно применить гидрофильный полиуретановый клей-герметик PC® Leakseal.
- В случае герметизации рабочего (холодного) шва при бетонировании шнур размещается по оси элемента конструкции между рядами арматуры.
 - Слой бетона с обеих сторон шнура должен быть не менее 8 см для предотвращения появления трещин при расширении шнура.
 - Торцы шнура можно размещать стык в стык или с нахлестом в 10 см.
- Фиксировать PC® Elastoswell на поверхности с помощью PC® Leakseal и/или с помощью гвоздей по бетону с шагом 20 - 25 см.

Внимание

- PC® Elastoswell может быть применен с системой инъекционных шлангов PC® Injectra.
- Не применять PC® Elastoswell для деформационных швов.



ХРАНИЕНИЕ

Срок годности

2 года в оригинальной заводской упаковке в сухом месте при положительной температуре.

