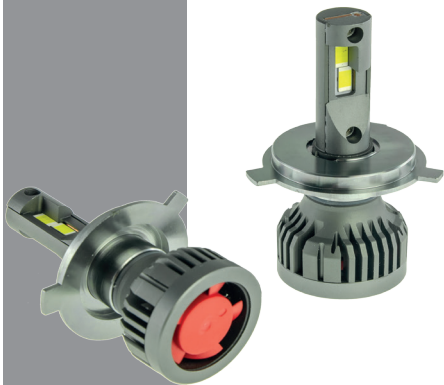
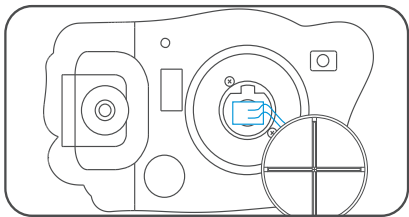



CYCLONE

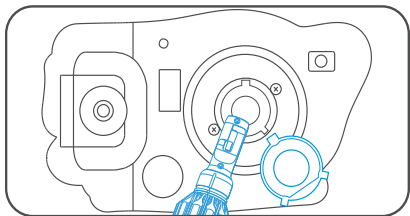
LED
HEADLIGHT



ВСТАНОВЛЕННЯ ЛАМП

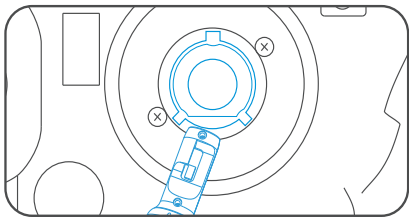


Від'єднайте пилозахисний ковпак. Витягніть штатну лампу з гнізда фари.

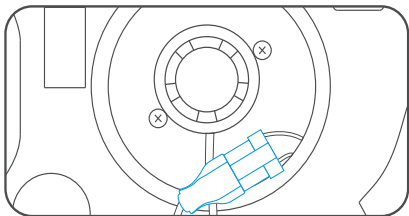


Від'єднайте перехідне кільце від лампи, провертаючи його проти годинникової стрілки.

ВСТАНОВЛЕННЯ ЛАМП



Встановіть перехідне кільце від лампи в штатне гніздо та зафіксуйте кільце штатним кріпленням. Встановіть лампу в спеціальні пази у кільці.



Під'єднайте роз'єм живлення лампи до роз'єму живлення штатної лампи автомобіля.

Характеристики	Type 34
Вхідна потужність, Вт	H - 50±10% L - 50±10%
Робоча напруга, В	DC 9-16V
Світловий потік, Лм	H - 10000 L - 10000
Захист від вологи	IP 67
Система охолодження	Радіатор (алюміній) + кулер
Температура світла, К	5500
Термін експлуатації, години	> 30000
Робоча температура, °C	-40 ~ +80
Тип драйверу	Зовнішній