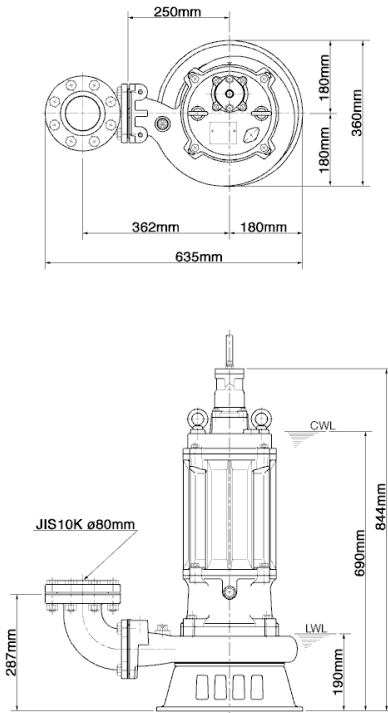
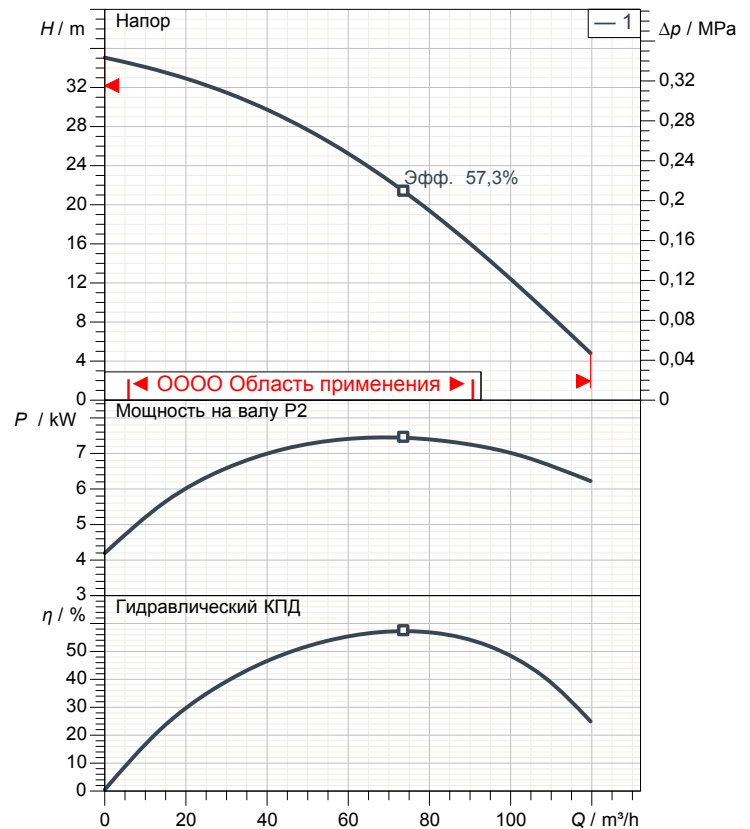


Лист данных 80SFQ27.5-52



80SFQ27.5-52 (A-11597-1)

CWL: Уровень воды при непрерывной работе
LWL: Минимально допустимый уровень воды



Спецификация

Электрический погружной насос SFQ-серия
 Степень защиты IP 68
 Глубина погружения max. 15 м
 Тип крыльчатки Полуоткрытый
 Макс. тверд. частицы 30 мм
 Область применения:
 Коррозийные жидкости

Электродвигатель

Погружной асинхронный двигатель сухого типа
 Класс изоляции F 2 Полюс 2945 1/min
 Способ запуска Прямой пуск
 Ном. Напряжение 400 V 50 Hz 3~
 Потребление мощности 8,68 kW
 Номин. мощность 7,50 kW
 Ном. Ток 14,3 A
 Начальный ток 118,0 A

кабель

10m NSSHÖU 4Cx4mm²

Защита двигателя

Миниатюрный протектор в обмотке
 (биметаллический датчик)

Уплотнение вала

Двойной мех. сальник (карбид кремния) в масл. ванне
 дополнительная смазка масляным подъемником
 Главное уплотнение
 Карбид кремния на карбиде кремния
 Вторичное уплотнение
 Карбид кремния на карбиде кремния

Подшипники

Защищенные шарикоподшипники, без обслуживания

Материалы

рабочее колесо SCS14 (SUS GX5CrNiMo19-11-2)
 Корпус насоса SCS14 (SUS GX5CrNiMo19-11-2)
 Всасывающая пластина SCS14 (SUS GX5CrNiMo19-11-2)
 Корпус мотора SCS14 (SUS GX5CrNiMo19-11-2)
 Вал SUS316 (EN-X5CrNiMo17-12-2)

DN, мм

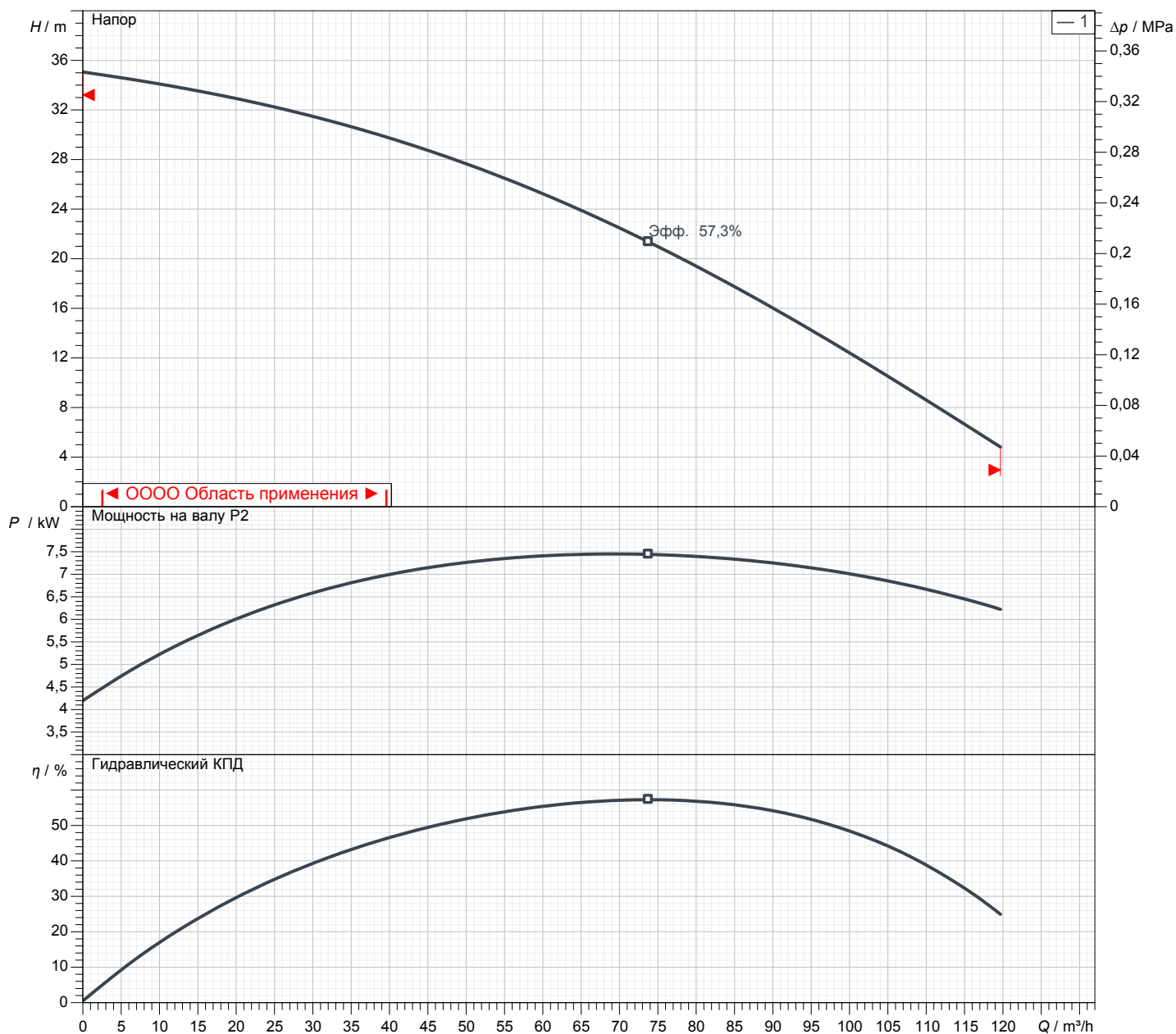
80мм JIS10K фланец

Вес

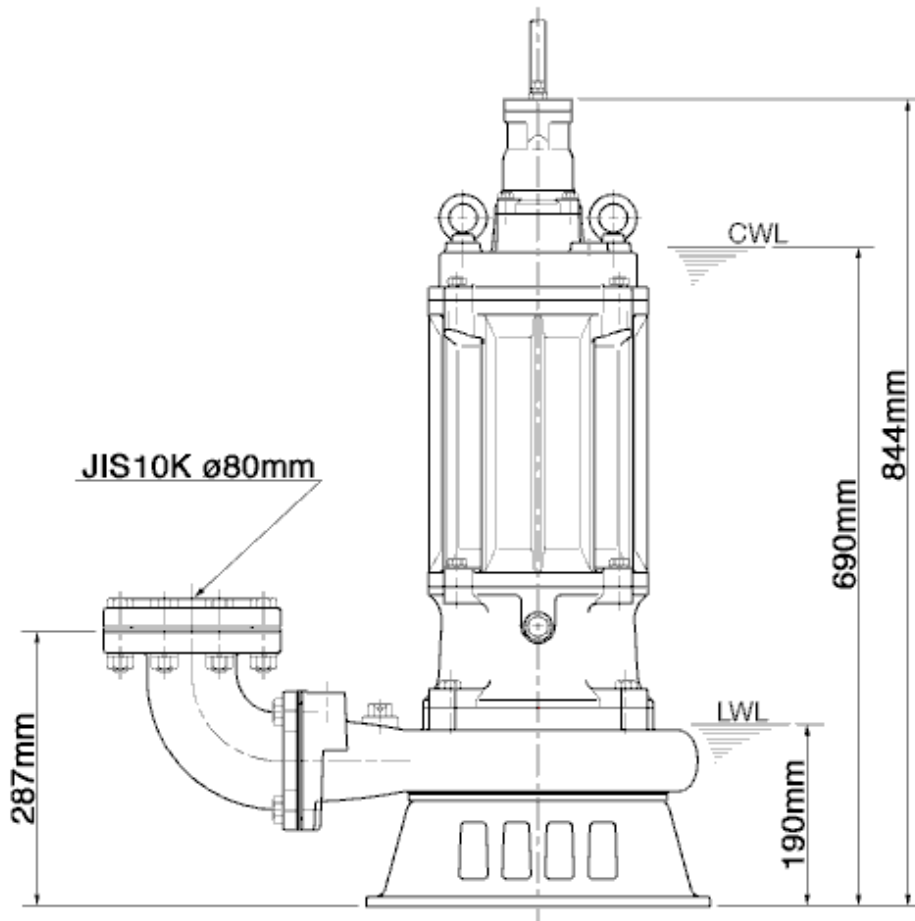
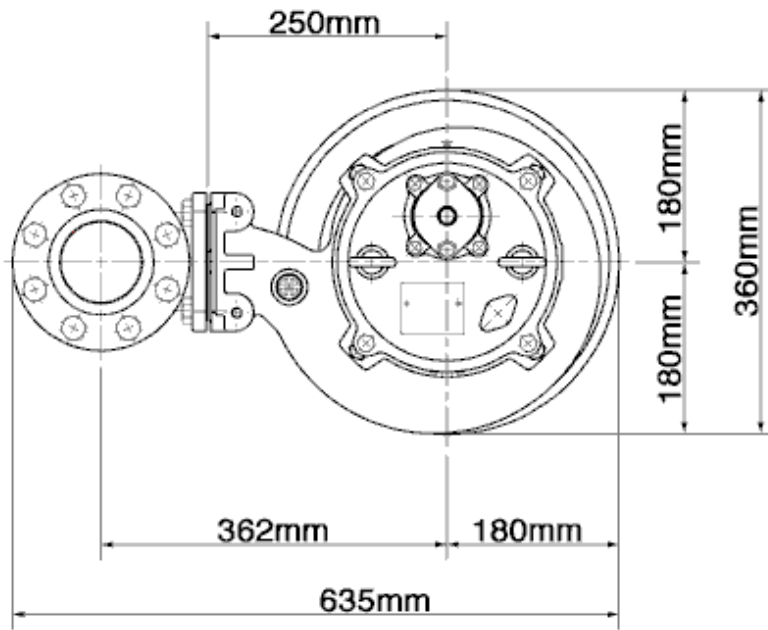
123 кг (только сухой вес насоса без кабеля)

Рабочие характеристики 80SFQ27.5-52

Напорн.патрубок	3"
Напор	35,1 m
Подача	119,7 m³/h
Номин. мощность	7,50 kW
Потребл. мощность	8,68 kW
Фазы	3~
Напряжения	400 V
Частота	50 Hz
Ном. Ток	14,3 A
Пусковой ток	117,98 A
Число полюсов	2
Число оборотов	2945 1/min
Способ запуска	Прямой пуск
Класс изоляции	F



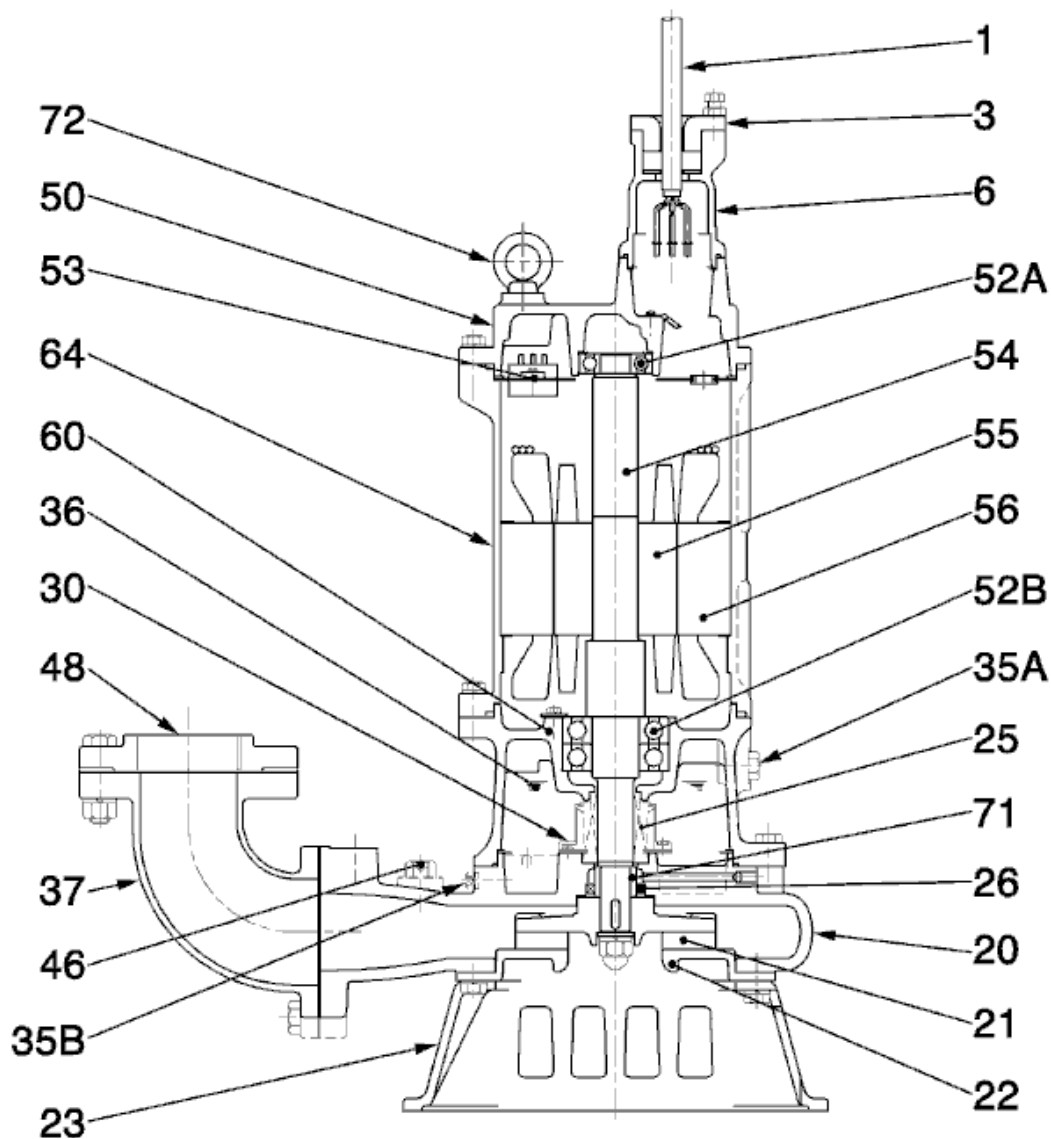
Размеры 80SFQ27.5-52



80SFQ27.5-52 (A-11597-1)

CWL: Уровень воды при непрерывной работе
LWL: Минимально допустимый уровень воды

Вид в разрезе 80SFQ27.5-52



№	Наименование	Примечание	№	Наименование	Примечание
1	кабель	NSSHÖU-J	52B	Нижний подшипник	6308ZZD2C3
3	Сальник (2x)	SCS14 (SUS GX5CrNiMo19-11-2)	53	Предохранитель двигателя	.
6	Уплотнительная коробка	SCS14 (SUS GX5CrNiMo19-11-2)	54	Вал	SUS316 (EN-X5CrNiMo17-12-2)
20	Корпус насоса	SCS14 (SUS GX5CrNiMo19-11-2)	55	Ротор	.
21	рабочее колесо	SCS14 (SUS GX5CrNiMo19-11-2)	56	статор	.
22	Всасывающая пластина	SCS14 (SUS GX5CrNiMo19-11-2)	60	Кожух подшипника	SCS14 (SUS GX5CrNiMo19-11-2)
23	Сетка	SCS14 (SUS GX5CrNiMo19-11-2)	64	Корпус мотора	SCS14 (SUS GX5CrNiMo19-11-2)
25	Механическое уплотнение	X-30W	71	Муфта защиты вала	SUS316 (EN-X5CrNiMo17-12-2)
26	Сальник	TC35508	72	рым-болт (2x)	SUS316 (EN-X5CrNiMo17-12-2)
30	Маслораспределитель	Пластик			
35A	Винт для масла	SUS316 (EN-X5CrNiMo17-12-2)			
35B	Винт для масла	SUS316 (EN-X5CrNiMo17-12-2)			
36	Смазка	Турбинное масло (ISO VG32)			
46	Винт вентиляционного сопла	SUS316 (EN-X5CrNiMo17-12-2)			
50	Накладка	SCS14 (SUS GX5CrNiMo19-11-2)			
52A	Верхний подшипник	6305ZZC3			