

исх. № 104 от 29.12.2010 года

Главному энергетiku
ЧАО «ЛИНИК»
господину Грекову М.В.

Уважаемый Максим Витальевич!

Благодарю Вас за предоставленную возможность показательного нанесения и проведения лабораторной проверки теплоизоляционного покрытия на основе композиции полимерминеральной «Керамоизол» на объекте ЧАО «ЛИНИК».

Сотрудниками Вашего завода нам был предоставлен объект в цеху № 23 на участке № 3 установки А8-1 в виде неизолированного паропровода с температурой теплоносителя равной +150°С.

Предоставленный участок расположен на открытом воздухе вне помещений цеха. Во время проведения нами теплоизоляционных работ паропровод был рабочим.

Расположенное ранее на паропроводе покрытие из минераловаты не предотвратило коррозию паропровода от воздействия влаги снаружи, т.к. стекловолно, из которого состоит минераловата, является активным катализатором коррозии при соприкосновении с влагой.



Данный участок паропровода нами был подготовлен до степени Sa2.



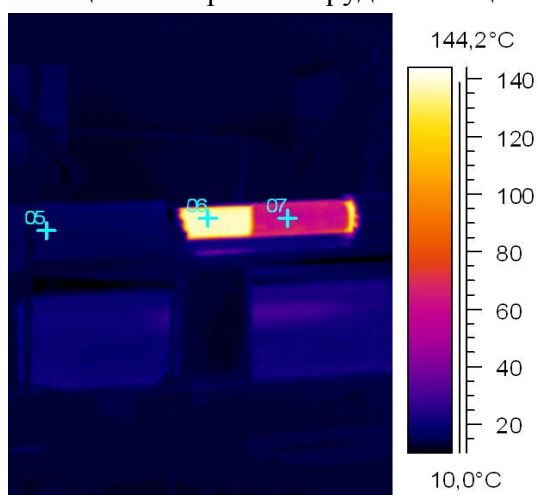
На подготовленную поверхность паропровода кистью был нанесен один слой антикоррозионного грунта ГФ-021.



Покрытие из композиции полимерминеральной «Керамоизол» кистью было нанесено на паропровод толщиной в 3 мм.

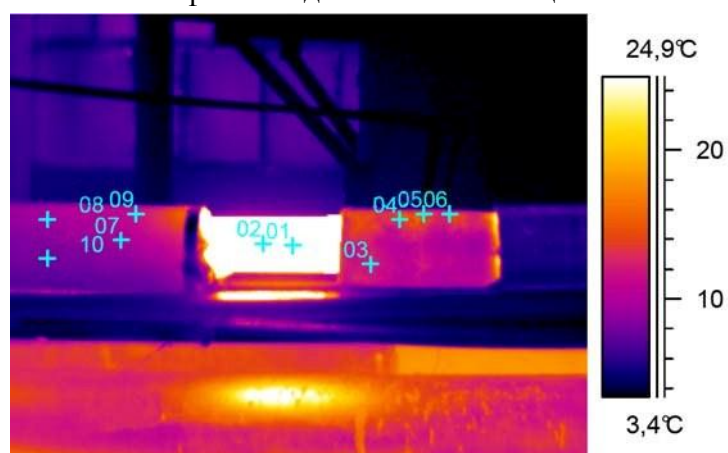


После нанесения 3 мм покрытия из композиции полимерминеральной «Керамоизол» была проведена промежуточная проверка лабораторией технической диагностики и неразрушающего контроля оборудования цеха № 59 ЧАО «ЛИНИК».



наименование контролируемой поверхности	номера точек контроля	температура контрольной точки, °C
покрытие на основе минераловаты	точка 05	15,5
открытая труба паропровода	точка 06	138,8
покрытие на основе керамоизола	точка 07	61,2

Покрытие из композиции полимерминеральной «Керамоизол» было дополнительно покрыто 25 мм уплотненного базальтового волокна неразрывно соединенного с армированной алюминиевой фольгой для технических целей ГОСТ 618-73.



наименование контролируемой поверхности	номера точек контроля	температура контрольной точки, °C	средняя температура на поверхности, °C
открытая труба паропровода	точка 01	149,4	149,3
	точка 02	149,2	
покрытие на основе керамоизола	точка 03	12,5	14,1
	точка 04	14,1	
	точка 05	15,3	
	точка 06	14,5	

покрытие на основе минераловаты	точка 07	9,8	9,75
	точка 08	9,6	
	точка 09	11,7	
	точка 10	7,9	

Стоимость теплоизоляционного 3 мм покрытия из композиции полимерминеральной «Керамоизол» с дополнительным покрытием 25 мм уплотненного базальтового волокна армированного технической алюминиевой фольгой для технических целей ГОСТ 618-73 толщиной до 150 мкм (0,15 мм) полностью соизмерима со стоимостью покрытия из 100 мм уплотненной минераловаты покрытой 0,5 мм оцинкованной стали, включая стоимость работ по их нанесению.

Преимущества предлагаемого варианта покрытия:

1. Полная защита от коррозии поверхности металла на протяжении минимум 25 лет, т.к. полностью предотвращается контакт металла с агрессивной внешней средой и влагой.
2. Легкость теплоизоляции сложных геометрических форм.
3. Легкость обнаружения порывов, а также легкость ремонта и восстановления теплоизоляционного покрытия.
4. Покрытие предотвращает фрикционное искрообразование и может быть использовано в помещениях и зонах класса 1 и 2 (п.п. 4.5.3. и 4.5.4. ДНОАП 0.00-1.32-01).
5. Срок службы покрытия значительно превышает срок службы минераловаты.
6. Значительное уменьшение нагрузок на конструкции – общий вес 1м² покрытия составляет около 300 грамм.

Прошу Вас спланировать нашу встречу на вторую-третью декаду января месяца 2011 года для более детального обсуждения возможностей применения композиции полимерминеральной «Керамоизол» на объектах ЧАО «ЛИНИК».

С уважением.

Коммерческий директор ООО «СЕВСНАБ»



С.Н. Семёнов