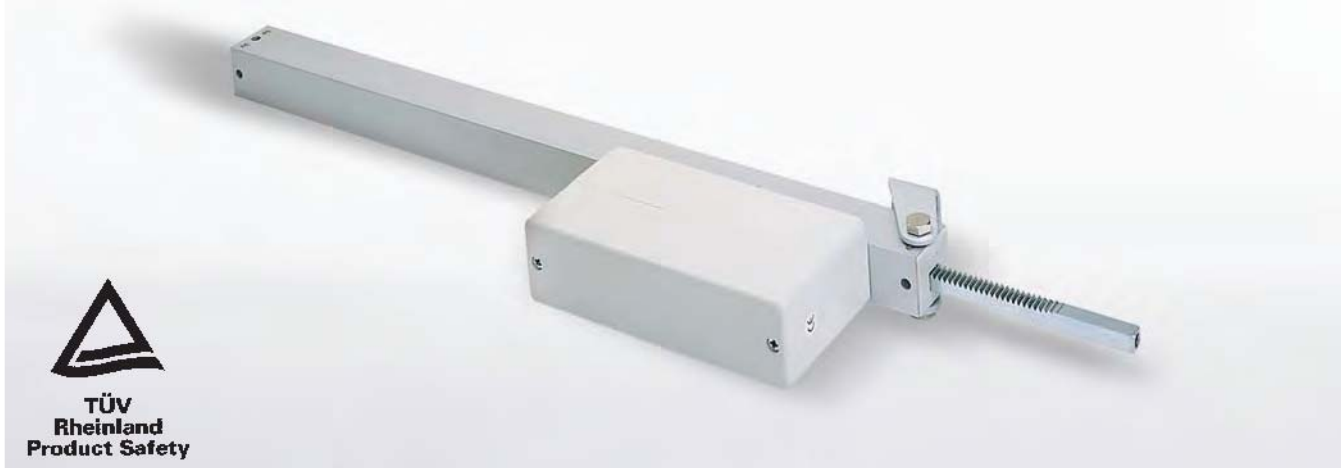
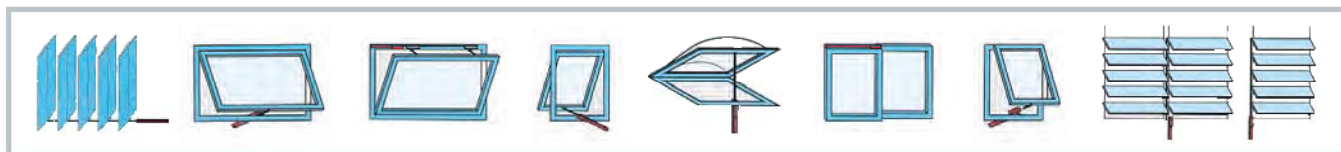




Приводы реечные для окон и фрамуг для вентиляции и дымоудаления

APRILINEARE

Made in Italy



Многолетний опыт специалистов компании в области разработки приводов для автоматизации окон позволил разработать по настоящему универсальный, надёжный и мощный привод. APRILINEARE – электромеханический реечный привод в алюминиевом корпусе, идеально подходящий для автоматизации систем вентиляции и дымоудаления на промышленных и административных объектах. Основное применение приводов - управления люками, верхне- и нижнеподвесными фрамугами, мансардными, куполообразными и сдвижными окнами. Приводы доступны как в версии с напряжением питания 230 В, так и с питанием =24 В, что делает возможным, при использовании аккумуляторов резервного питания, управлять системой даже в случае отключения электропитания. Степень защиты IP 65 позволяет устанавливать его как внутри помещений, так и снаружи. Рейка изготовлена из оцинкованной стали. В процессе эксплуатации механизм не требует сервисного обслуживания.



ТЕХНИЧЕСКИЕ ДАННЫЕ	APRILINEARE	SPEEDY
ПИТАНИЕ	230 Vac - 24 Vdc	230 Vac - 24 Vdc
ПОТРЕБЛЯЕМАЯ МОЩНОСТЬ	20 В	20 В
СИЛА ТОКА	0,09 A in ac - 0,8 A in dc	0,09 A in ac - 0,8 A in dc
ЧАСТОТА ТОКА	50 Hz	50 Hz
МОЩНОСТЬ ВЫТАЛКИВАНИЯ И ВТЯГИВАНИЯ	650 N	200 N
ХОД РЕЙКИ	170, 230, 350, 550, 750 mm	Up to 1350 mm
ПАРАЛЛЕЛЬНОЕ ПОДКЛЮЧЕНИЕ	+	+
РАБОЧАЯ СКОРОСТЬ	8 mm /sec.	30 mm /sec.
ЭЛ. КОНЦЕВОЙ ВЫКЛЮЧАТЕЛЬ	+	+
QUALITY CERTIFICATION	TUV	
КЛАСС ЗАЩИТЫ	IP65	IP65

