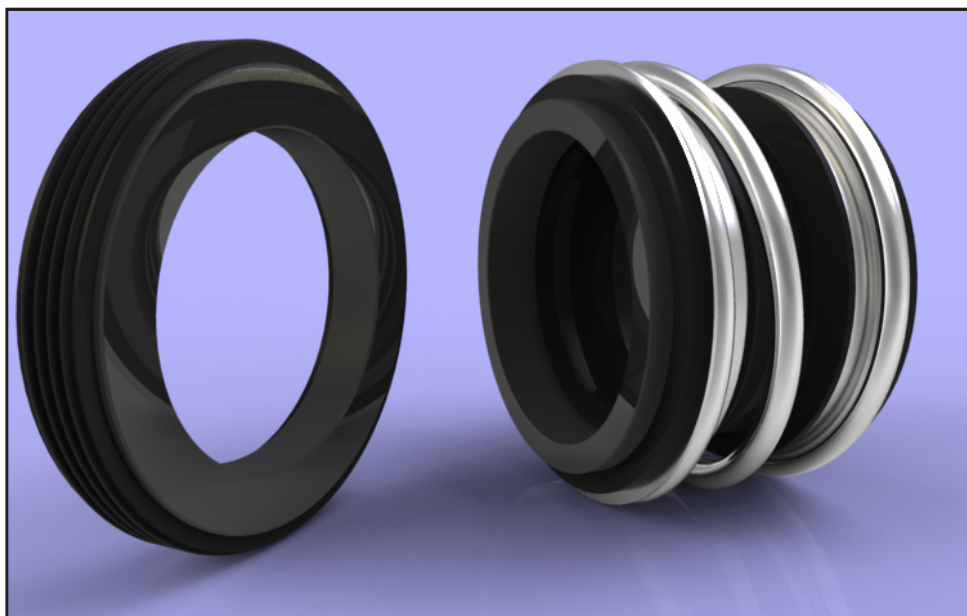
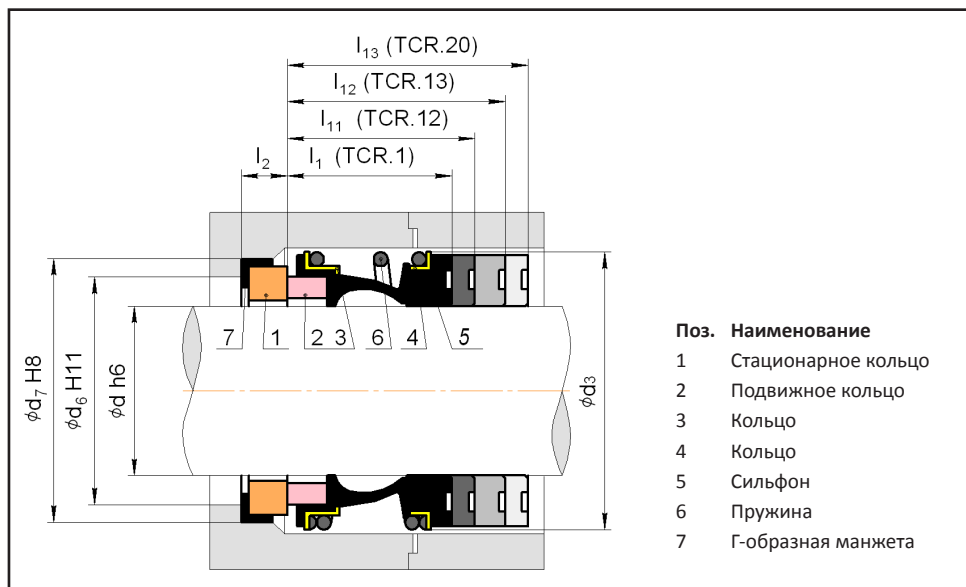


Уплотнение сильфонного типа

Механическое уплотнение ТИП ТСР.1-60, ТСР.12-60, ТСР.13-60, ТСР.20-60



- Условия эксплуатации**

Температура : от -20С до 120С.

Давление: до 1,2 МПа.

Скорость: до 10м/с.

- Материалы:**

Стационарное кольцо: V1, Q1, Q2, U2

Подвижное кольцо: В, А, Q1, Q2

Вторичные уплотнения: Р, Е, V

Пружина, металлические части: F, G

- Стационарное кольцо: 60**

Альтернативные комплектации: 20, 6, 9 и др.

- Конструктивные особенности:**

одинарное, не зависит от направления вращения вала

- Область применения:**

водоснабжение, светлые нефтепродукты, продукты с содержанием абразивных частиц, пищевая промышленность

Типоразмер	Размеры в мм								
	d h6	d3	d6 H11	d7 H8	l1 ±0,5	l11 ±0,5	l12±0,5	l13 ±0,5	l2 ±0,5
10	10	22,5	17	21	14,5	25,9	33,4	25,0	6,6
12	12	25,0	19	23	15,0	25,9	33,4	25,0	6,6
14	14	28,5	21	25	17,0	28,4	33,4	25,0	6,6
15	15	28,5			17,0	28,4	33,4	25,0	
16	16	28,5	23	27	17,0	28,4	33,4	25,0	6,6
18	18	32,0	27	33	19,5	30,0	37,5	25,0	7,5
19	19	37,0			21,5	30,0	37,5	25,0	
20	20	37,0	29	35	21,5	30,0	37,5	25,0	7,5
22	22	37,0	31	37	21,5	30,0	37,5	25,0	7,5
24	24	42,5	33	39	22,5	32,5	42,5	25,0	7,5
25	25	42,5	34	40	23,0	32,5	42,5	25,0	7,5
28	28	49,0	37	43	26,5	35,0	42,5	33,0	7,5
30	30	49,0	39	45	26,5	35,0	42,5	33,0	7,5
32	32	53,5	42	48	27,5	35,0	47,5	33,0	7,5
33	33	53,5	42	48	27,5	35,0	47,5	33,0	7,5
35	35	57,0	44	50	28,5	35,0	47,5	33,0	7,5
38	38	59,0	49	56	30,0	36,0	46,0	33,0	9,0
40	40	62,0	51	58	30,0	36,0	46,0	33,0	9,0
42	42	65,5			30,0	36,0	51,0	41,0	
43	43	65,5	54	61	30,0	36,0	51,0	41,0	9,0
45	45	68,0	56	63	30,0	36,0	51,0	41,0	9,0
48	48	70,5	59	66	30,5	36,0	51,0	41,0	9,0
50	50	74,0	62	70	30,5	38,0	50,5	41,0	9,5
53	53	78,5	65	73	33,0	36,5	59,0	41,0	11,0
55	55	81,0	67	75	35,0	36,5	59,0	41,0	11,0
58	58	85,5	70	78	37,0	41,5	59,0	41,0	11,0
60	60	88,5	72	80	38,0	41,5	59,0	41,0	11,0
65	65	93,5	77	85	40,0	41,5	69,0	49,0	11,0
68	68	96,5	81	90	40,0	41,2	68,7	49,0	11,3
70	70	99,5	83	92	40,0	48,7	68,7	49,0	11,3
75	75	107,0	88	97	40,0	48,7	68,7	52,0	11,3
80	80	112,0	95	105	40,0	48,0	78,0	56,0	12,0
85	85	120,0	100	110	41,0	46,0	76,0	56,0	14,0
90	90	127,0	105	115	45,0	51,0	76,0	59,0	14,0
95	95	132,0	110	120	46,0	51,0	76,0	59,0	14,0
100	100	137,0	115	125	47,0	51,0	76,0	62,0	14,0