

#### Внимание!

Изделие предназначено для эксплуатации в закрытых помещениях. Поэтому не допускайте намокания или длительного нахождения изделия под прямыми солнечными лучами, т. к. это может привести к выцветанию обивочного материала, а также короблению деревянных и пластиковых частей изделия.

При условиях правильной эксплуатации изделия срок его службы составляет до 10 лет.

Хранить при t от -10 до +60 град;

Эксплуатировать при t от 0 до +45 град;

Перед сборкой дать изделию нагреться до температуры помещения!

Срок гарантии - 2 года. Увеличенный срок гарантии не распространяется на повреждения обивочного материала, разрывы и порезы ППУ во время эксплуатации.

Максимально допустимая нагрузка - 150 кг.

Все стулья снабжены твердыми пластиковыми роликами для мягких полов.

При эксплуатации изделий в помещениях с твердыми полами рекомендуем заказывать модификации изделий с роликами, имеющими резиновое покрытие.

#### АО "Новый Стиль"

88, шоссе Григорьевское,  
г. Харьков, 61020, Украина  
[www.nowystyl.com.ua](http://www.nowystyl.com.ua)

#### Отдел дистрибуции в Украине:

тел.: +38 (057) 752 27 10  
факс.: +38 (057) 752 27 27  
Call- Center: +38 (057) 752 27 77  
[ukraine@nowystyl.com.ua](mailto:ukraine@nowystyl.com.ua)

#### Отдел экспортных продаж:

тел.: +38 (057) 752 27 40  
факс.: +38 (057) 752 27 27  
[export@nowystyl.com.ua](mailto:export@nowystyl.com.ua)

#### Служба по работе с клиентами:

[customer\\_service@nowystyl.com.ua](mailto:customer_service@nowystyl.com.ua)

## Инструкция по сборке и эксплуатации.

До начала сборки убедитесь в наличии всех необходимых деталей.

Список комплектующих:



- |  |  |
|--|--|
| <input type="checkbox"/> 1. база - 1 шт.                                   | <input type="checkbox"/> 6. подлокотник - 2 шт. (возможна поставка в разобранном виде) |
| <input type="checkbox"/> 2. поворот-подъемный механизм (далее ППМ) - 1 шт. | <input type="checkbox"/> 7. винт М8*20 - 3 шт.*  |
| <input type="checkbox"/> 3. ролик пластиковый - 5 шт.                      | <input type="checkbox"/> 8. винт М6*20 - 6 шт.*  |
| <input type="checkbox"/> 4. сидение с механизмом - 1 шт.                   | <input type="checkbox"/> 9. шайба - 3 шт.*   |
| <input type="checkbox"/> 5. спинка - 1 шт.                                 | <input type="checkbox"/> 10. ручки механизма - 2 шт.                                   |

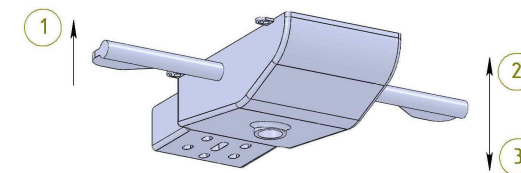
\*винты и шайбы наживлены по местам

### СБОРКА

1. Вставить ролики (3) в базу (1).
2. Вставить ППМ (2) в базу (1) до упора.
3. В случае прихода подлокотника в разборе необходимо установить накладку на основание подлокотника и зафиксировать комплектными винтами наживленными на накладке.
4. Установить подлокотники (6) на сидение (4) с помощью винтов М6\*20 (8). Рекомендуемое позиционирование подлокотников - максимально раздвинутое.
5. Ручки механизма (10) надеть на механизм прикрепленный к сидению крыльями вперед.
6. Установить спинку (5) к механизму качания (4) с помощью винтов М8\*20 (7) через шайбу (9).
7. Полученную конструкцию механизмом качания (4) надеть на ППМ (2).

### УПРАВЛЕНИЕ МЕХАНИЗМОМ КАЧАНИЯ КРЕСЛА

- 1 Регулировка высоты сиденья
- 2 Блокировка кресла
- 3 Разблокировка кресла и свободное качание



#### 1. Регулировка высоты сиденья:

А) Для поднятия сиденья - встать с кресла и повернуть правый рычаг вверх.

Б) Для опускания сиденья - сидя в кресле, поднять правый рычаг вверх.

2. Блокировка кресла в заданном угле наклона:

В) Потянуть левый рычаг вниз.

Б) Отклонить спинку на желаемый угол.

А) Потянуть левый рычаг вверх.

3. Разблокировка и свободное качание:

А) Потянуть левый рычаг вверх.

Б) Качнуть спинку кресла назад.

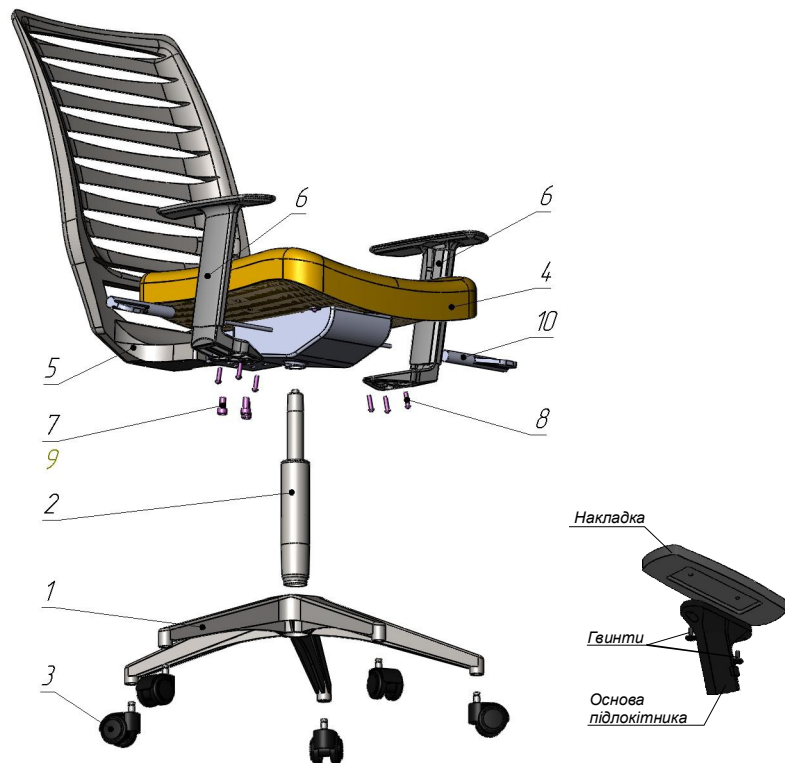
### РЕКОМЕНДАЦИИ ПО ЭКСПЛУАТАЦИИ

Осмотр - проводите осмотр стула как минимум один раз в шесть месяцев, убедитесь в том что все винты плотно затянуты.

Кожаная (виниловая) обивка - протирать влажной тканью, смоченной в умеренном растворе моющего средства. Для трудновыводимых пятен используйте специальный пятновыводитель для кожаных и виниловых тканей в соответствии с инструкцией производителя.

Тканевая обивка - рекомендована регулярная чистка пылесосом. Для трудновыводимых пятен используйте специальные пятновыводители для тканей, в соответствии с инструкцией производителя.

Прочие поверхности - протирать мягкой тканью, смоченной в умеренном растворе очищающего средства.



#### Увага!

Виріб призначений для експлуатації в критих приміщеннях. Тому не допускайте намокання або тривалого знаходження виробу під прямими сонячними променями, оскільки це може призвести до вицвітання оббивного матеріалу, а також до жолоблення дерев'яних та пластикових частин виробу.

За умов правильної експлуатації виробу термін його служби складає до 10 років.

Зберігати при температурі від -10 до +60 градусів.

Експлуатувати при температурі від 0 до +45 градусів.

Перед монтажем дати виробу нагрітись до температури приміщення!

Строк гарантії - 2 роки. Збільшений строк гарантії не поширюється на пошкодження оббивного матеріалу, розриви і порізи ППУ під час експлуатації.

Максимально допустиме навантаження - 150 кг.

Всі стільці забезпечені твердими пластиковими роликами для м'яких підлог.

При експлуатації виробів в приміщеннях з твердою підлогою рекомендуємо замовляти модифікації виробів з роликами, що мають гумове покриття.

АТ "Новий Стиль"  
88, шосе Григорівське,  
м. Харків, 61020, Україна  
[www.nowystyl.com.ua](http://www.nowystyl.com.ua)

Відділ дистрибуції в Україні:  
тел.: +38 (057) 752 27 10  
факс.: +38 (057) 752 27 27  
Call-Center: +38 (057) 752 27 77  
[ukraine@nowystyl.com.ua](mailto:ukraine@nowystyl.com.ua)

Відділ експортних продаж:  
тел.: +38 (057) 752 27 40  
факс.: +38 (057) 752 27 27  
[export@nowystyl.com.ua](mailto:export@nowystyl.com.ua)

Служба по роботі з клієнтами:  
[customer\\_service@nowystyl.com.ua](mailto:customer_service@nowystyl.com.ua)

## Інструкція зі складання та експлуатації.

Перед початком складання переконайтесь в наявності всіх необхідних комплектуючих.  
Перелік комплектуючих:



- |   |  |
|---|--|
| <input type="checkbox"/> 1. база - 1 шт.                                    | <input type="checkbox"/> 6. підлокітник - 2 шт. (можлива поставка у розібраному вигляді) |
| <input type="checkbox"/> 2. поворотно-підйомний механізм (далі ППМ) - 1 шт. | <input type="checkbox"/> 7. гвинт M8*20 - 3 шт.*   |
| <input type="checkbox"/> 3. ролик пластиковий - 5 шт.                       | <input type="checkbox"/> 8. гвинт M6*20 - 6 шт.*   |
| <input type="checkbox"/> 4. сидіння із механізмом - 1 шт.                   | <input type="checkbox"/> 9. шайба - 3 шт.*   |
| <input type="checkbox"/> 5. спинка - 1 шт.                                  | <input type="checkbox"/> 10. ручки механізму - 2 шт.                                     |

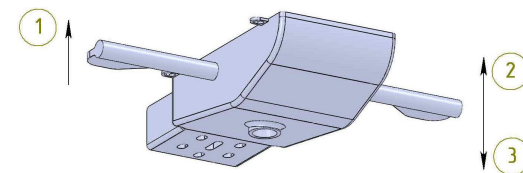
\*гвинти та шайби наживленні по місцях

### СБОРКА

1. Вставити ролики (3) в базу (1).
2. Вставити ППМ (2) в базу (1) до упору.
3. У разі приходу підлокітників у розібраному вигляді необхідно встановити накладку на основу підлокітника та зафіксувати комплектними гвинтами що наживлені на накладці.
4. Встановити підлокітники (6) на сидіння (4) за допомогою гвинтів M6\*20. Рекомендоване позиціонування підлокітників - максимально розсунені.
5. Ручки механізму (10) надіти на механізм закріпленний на сидіння крильцями уперед.
6. Встановити спинку (5) до механізму гойдання (4) за допомогою гвинтів M8\*20 (7) через шайбу (9).
7. Отриману конструкцію механізмом гойдання (4) надіти на ППМ (2).

### УПРАВЛІННЯ МЕХАНІЗМОМ ГОЙДАННЯ КРИСЛА

- 1 Регулювання висоти сидіння
- 2 Блокування крісла
- 3 Розблокування крісла і вільне гойдання



#### 1. Регулювання висоти сидіння:

А) Для підняття сидіння - встати з крісла й потягнути правий важіль вгору.

Б) Для опускання сидіння - сидячи в кріслі, потягнути правий важіль догори.

#### 2. Блокування крісла у заданому куті нахилу:

А) Потягнути лівий важіль догори.

Б) Відхилити спинку крісла до бажаного кута

В) Потягнути лівий важіль донизу.

#### 3. Розблокування і вільне гойдання:

А) Потягнути лівий важіль догори.

Б) Колихнути спинку крісла назад.

### РЕКОМЕНДАЦІЇ З ЕКСПЛУАТАЦІЇ

Огляд - проводьте огляд крісла не рідше одного разу на шість місяців, переконайтесь в тому, що всі гвинти повністю закручені.

Шкіряна оббивка (оббивка зі штучної шкіри) - протирати вологою тканиною, змоченою у помірному розчині миючого засобу. Для складних плям використовуйте спеціальні плямовивідники для шкіри та штучної шкіри у відповідності з інструкцією виробника.

Оббивка з тканини - рекомендоване регулярне чищення пілососом. Для складних плям використовуйте спеціальні плямовивідники для тканин, у відповідності з інструкцією виробника.

Інші поверхні - протирати м'якою тканиною, змоченою у помірному розчині миючого засобу.