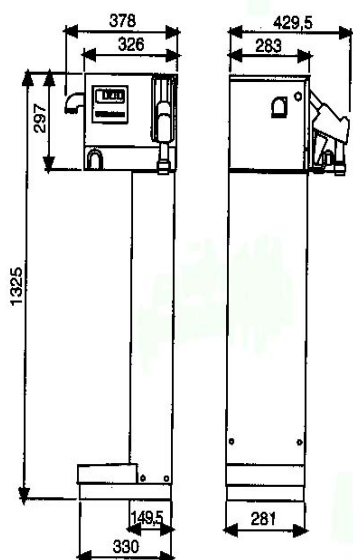


Заправочный модуль Cube 56 специально разработан для некоммерческого отпуска дизельного топлива. Удобен для заправки сельскохозяйственной и строительной техники, катеров и моторных лодок.

При помощи Cube 56 транспортные средства могут быть заправлены быстро и безопасно, при этом информация о количестве отпущенного топлива выводится на отсчетное устройство и на суммарный счетчик.

Измеритель объема, расположенный на модуле, имеет механическую считывающую систему, надежность и простота эксплуатации которой подтверждена временем. Простой и универсальный заправочный модуль Cube может устанавливаться на резервуаре.

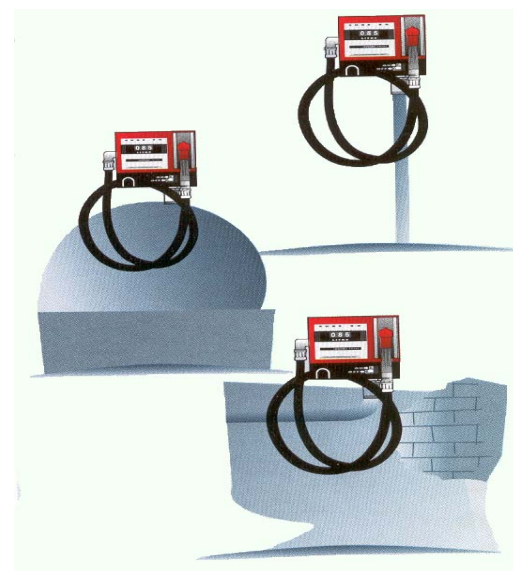


### Технические характеристики:

- ✓ Макс. производительность до 56 л/мин
- ✓ Непрерывная работа при 230 В
- ✓ Уровень шума ниже 70 децибел
- ✓ Точность измерения объема отпущенного топлива ±1%

### Исполнение:

- ✓ Металлический корпус из листовой стали, защищен от коррозии и окрашен, готов к установке
- ✓ Шибберный насос оснащен байпасным клапаном, установлен на антивибрационных держателях
- ✓ Однофазный самовентилируемый электродвигатель (IP 55) с защитой от перегрева
- ✓ Фильтр на входе насоса для очистки топлива
- ✓ Механическое отсчетное устройство (счетчик)
- ✓ Автоматический топливозаправочный кран с поворотным соединением и шлангом
- ✓ Встроенный держатель крана, снабженный рычагом пуска насоса



Наименование	Насос		Электродвигатель					Счетчик К33 3 разряда	Кран автом.	Вес кг	Размер упаковки, мм
	Произв. л/мин	Однофазный		Постоян. напряж. В	Мощн. кВт	Оборот/ мин.	Рабочий цикл				
		В	Герц								
Cube 56/33 M.	56	230	50		0.36	2800	Непрерывно	•	•	21	400x400x460
Cube 50/33 12V.	40			12	0.28	2800	30 мин	•	•	21	400x400x460

## CUBE 70

Cube 70 – это компактный, легкий модуль, который позволяет осуществлять заправку при потоке до 70 л/мин при условии полной безопасности оператора. Удобен для заправки сельскохозяйственной и строительной техники, катеров и моторных лодок. Оснащен легким в использовании, высокоточным механическим счетчиком, который можно калибровать на месте. Его окрашенный корпус устойчив к внешнему воздействию, и крышка корпуса из нержавеющей стали оснащена держателем крана с рычагом включения и автоматического отключения насоса.

Cube 70 - многофункциональный заправочный модуль и может быть установлен непосредственно на стене или на любом кронштейне или же непосредственно на резервуар. Cube 70 также может быть установлен на пьедестал и закреплен на основании. Пьедестал можно использовать для размещения всасывающей трубы и электрических кабелей.

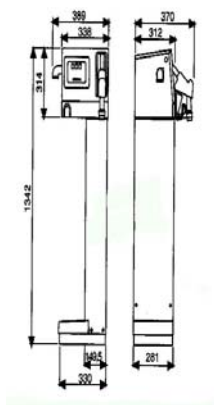
### Технические характеристики

- ✓ Производительность до 70 л/мин
- ✓ Точность измерения объема топлива  $\pm 1\%$
- ✓ Продолжительная эксплуатация
- ✓ Уровень шума меньше 70 децибел



### Исполнение

- ✓ Металлический корпус из листовой стали, защищен от коррозии и окрашен, готов к установке
- ✓ Шибберный насос оснащен байпасным клапаном, установлен на антивибрационных держателях
- ✓ Однофазный самовентилируемый электродвигатель (IP 55) с защитой от перегрева
- ✓ Фильтр на входе насоса для очистки топлива
- ✓ Механическое отсчетное устройство (счетчик)
- ✓ Автоматический топливозаправочный кран с поворотным соединением и шлангом
- ✓ Встроенный держатель крана, снабженный рычагом пуска насоса
- ✓ Дополнительная поддерживающая база или пьедестал для закрепления на земле.

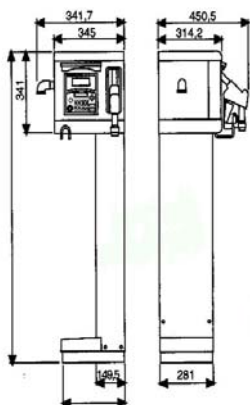


Наименование	Насос		Электродвигатель				Счетчик КЗЗ 3 разряда	Кран автоматич.	Вес кг	Размер упаковки, мм
	Модель	Произв. л/мин	Однофазный		Мощн. Вт	Об/мин				
			В	Герц						
Cube 70/33 M.	Panther 72	70	230	50	550	2800	•	•	21	400x400x460
Cube DC 24/12V	Panther DC 24/12	70/35	24/12		500/360	3500	•	•	21	400x400x460
Cube pedestal									18	1027x281x336

Топливный модуль Cube 70MC – компактная колонка для частного (некоммерческого) отпуска дизельного топлива. Удобна для заправки сельскохозяйственной и строительной техники, катеров и моторных лодок. Обеспечивает высокую точность отпуска топлива, проста и надежна в эксплуатации. Современное программное обеспечение позволяет передавать информацию с колонки на персональный компьютер.

В компактном корпусе размещены насос, электронный блок с дисплеем и установочное гнездо для топливораздаточного крана.

Электронный блок колонки позволяет предварительно задать количество топлива для отпуска, а также контролировать до 50 пользователей (допуск пользователей к ТРК осуществляется посредством магнитного ключа либо набором личного кода). Возможна распечатка данных по каждому отпуску топлива и полному количеству отпущенного топлива каждому пользователю.



### Технические характеристики

- ✓ Производительность до 70 л/мин
- ✓ Возможность предварительного задания отпускаемой дозы топлива
- ✓ Точность измерения объема отпускаемого топлива  $\pm 0,5\%$
- ✓ В памяти электронного блока хранится информация о последних 200 заправочных операциях
- ✓ Записывается в память время и информация о каждой заправочной операции
- ✓ Возможно занесение в память регистрационного номера автомашины и данных одометра.

### Исполнение

- ✓ Насос оснащен байпасным (перепускным) клапаном
- ✓ Электродвигатель оснащен защитой от перегрева
- ✓ Автоматический раздаточный кран с поворотным соединением и 4-х метровым шлангом
- ✓ Электронный блок с дисплеем и клавиатурой для набора кода и функций
- ✓ Магнитные ключи для идентификации пользователя (дополнительная опция)
- ✓ Кабельное соединение для персонального компьютера до 800 м (дополнительная опция)
- ✓ ТРК Cube 70MC может быть установлена на стене, на кронштейне, непосредственно на резервуаре с помощью резьбовых муфт или в комплектации с пьедесталом.

Описание	Насос		Двигатель		Счетчик	Кран автоматический	Вес кг	Габариты в упаковке	
	Модель	Произв., л/мин	Однофазный						
			В	Гц	Мощн. Вт				
Cube 70 MC	Panther 72	70	230	50	550	•	•	25	400x400x460
Cube 70 MC DC 12V	Panther DC	56	12		500	•	•	25	400x400x460
Cube 70 MC DC 24V	Panther DC	56	24		500	•	•	25	400x400x460
Cube пьедестал								18	1027x281x336

# КОЛОНКА САМООБСЛУЖИВАНИЯ К 44

Разработана для выполнения частных (некоммерческих) заправочных операций с дизельным топливом с высокой скоростью отпуска. Удобна для заправки сельскохозяйственной и строительной техники, катеров и моторных лодок. Колонка имеет прочную конструкцию, привлекательный дизайн, удобный доступ к внутренним агрегатам для технического обслуживания.

Модель Service K44 проста в обращении и имеет высокоточный механический счетчик, калибровку которого может осуществить любой пользователь.

У модели Service K44 Pulsar с электронным датчиком импульсов (10 импульсов/литр) возможно подключение внешних контрольных систем.

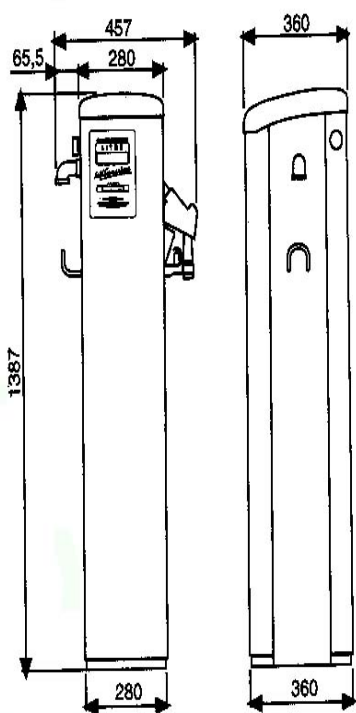


## Технические характеристики

- ✓ Производительность от 70 до 90 л/мин.
- ✓ Точность измерения объема отпущенного топлива  $\pm 1\%$
- ✓ Уровень шума ниже 70 децибел

## Исполнение

- ✓ Корпус из листовой стали, защищен от коррозии и окрашен, готов к установке
- ✓ Шибберный насос оснащен байпасным клапаном и установлен на антивибрационных держателях
- ✓ Самовентилируемый электродвигатель с защитой от перегрева
- ✓ Фильтр очистки топлива на входе насоса
- ✓ Абсорбирующий фильтр для отделения воды из топлива
- ✓ Механическое отсчетное устройство (счетчик)
- ✓ Держатель крана оснащен рычагом выключения насоса
- ✓ Автоматический кран с поворотным соединением и четырехметровым шлангом.
- ✓ Электрическая панель содержит основной и низковольтный контрольный блоки.



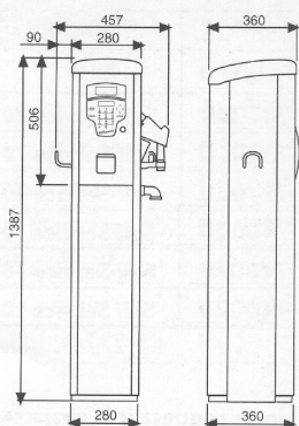
Описание	Насос		Электродвигатель		Счетчик, разряд	Кран автомат.	Водоотдел. фильтр	Вес кг
	Модель	Произв., л/мин	В/Гц	Мощность Вт				
Self Service 70 K44	Panth 72	70	230/50	550	K 44	•		67
Self Service 70 K44 F	Panth 72	70	230/50	550	K 44	•	•	67
Self Service 100 K44	E 120	90	230/50	750	K44	•		75
Self Service 100 K44 F	E 120	90	230/50	750	K 44	•	•	75
Self Service 100 K44 Pulsar	E 120	90	230/50	750	K 44P	•		75



+380 (44) 585-71-45  
 +380 (95) 890-67-44  
 +380 (63) 783-00-06  
 +380 (67) 504-98-75

# КОЛОНКА САМООБСЛУЖИВАНИЯ МС / FM

Предназначена для частного (некоммерческого) отпуска топлива. Удобна для заправки сельскохозяйственной и строительной техники, катеров и моторных лодок. Характеризуется элегантным дизайном, прочной конструкцией, легким доступом к внутренним агрегатам колонки. Обеспечивает точную и быструю подачу дизельного топлива, передачу информации на персональный компьютер, печать чеков на встроенном принтере, индикацию уровня топлива в резервуаре, отделение воды от топлива с помощью абсорбирующего фильтра, идентификацию пользователя с помощью магнитного ключа.



## Технические характеристики:

- ✓ Производительность от 70 до 90 л/мин
- ✓ Точность измерения объема отпущенного топлива  $\pm 0,5\%$
- ✓ Доступ к колонке от 50 до 120 пользователей с индивидуальными магнитными ключами
- ✓ Хранение в памяти электронного блока информации о последних 200 заправочных операциях; возможность занесения в память регистрационного номера автомашины и показаний одометра (километража)
- ✓ Запоминание даты и времени заправочной операции
- ✓ Передача данных на персональный компьютер (кабель до 800 м)
- ✓ Специализированное программное обеспечение позволяет регистрировать информацию по индивидуальному пользователю
- ✓ Распечатка на встроенном принтере данных о проведенной заправочной операции
- ✓ Контроль уровня топлива в резервуаре, блокировка насоса при минимальном уровне.
- ✓ Магнитные ключи для идентификации пользователя.

## Исполнение:

- ✓ Насос оснащен байпасным (перепускным) клапаном
- ✓ Самовентилируемый электродвигатель с защитой от перегрева
- ✓ Фильтр очистки топлива на входе насоса
- ✓ Водоотделяющий фильтр (дополнительно)
- ✓ Автоматический топливораздаточный кран с поворотным соединением и 4-х метровым шлангом
- ✓ Электронный блок с клавиатурой и жидкокристаллическим дисплеем
- ✓ Встроенный принтер (дополнительно)
- ✓ Магнитные ключи (дополнительно)
- ✓ Уровнемер (дополнительно)

Описание	Насос		Электродвигатель		Водоотд. фильтр	Кол-во пользов	Встроен. принтер	Магнит-ключ	Индикатор уровня	Вес кг
	Модель	Произв л/мин	Вольт/Гц	Мощн. Вт						
Self Service 70 MC	Panther 72	70	230/50	550		50				67
Self Service 70 MC F	Panther 72	70	230/50	550	•	50				67
Self Service 70 MC FP	Panther72	70	230/50	550	•	50	•			67
Self Service 70 FM	Panther 72	70	230/50	550	•	120	•	•	•	67
Self Service 100MC	E 120	90	230/50	750		50				75
Self Service 100 MC F	E 120	90	230/50	750	•	50				75
Self Service 100 MC FP	E 120	90	230/50	750	•	50	•			75
Self Service 100 FM	E 120	90	230/50	750	•	120	•	•	•	75



+380 (44) 585-71-45  
 +380 (95) 890-67-44  
 +380 (63) 783-00-06  
 +380 (67) 504-98-75

Портативный переносной блок для заправки дизельным топливом, оснащен насосом Bypass 2000 и электродвигателем 12 или 24 В постоянного тока.

Благодаря малому размеру, надежности и простоте установки он особенно полезен при электропитании от аккумуляторной батареи на строительной площадке, в яхт-клубах, в сельском хозяйстве.



### Технические характеристики

- ✓ Электропитание – 12 или 24 В
- ✓ Электропотребление:  
 22 ампера (12 В, постоянный ток)  
 11 ампер (24 В, постоянный ток)
- ✓ Производительность 38 л/мин
- ✓ Глубина всасывания топлива до 2-х м
- ✓ Не более 30 минут непрерывной работы

### Исполнение:

- ✓ Шиберный насос
- ✓ Электродвигатель постоянного тока
- ✓ Встроенный в корпус микропереключатель насоса
- ✓ 2-х метровый кабель с зажимами для подключения к аккумуляторной батарее
- ✓ Топливораздаточный рукав – 4 м, внутренний диаметр 3/4" (19 мм)
- ✓ Алюминиевый топливораздаточный кран
- ✓ Донный фильтр для всасывающей трубы



Описание	Произ- вод.л/мин	Напряж. В	Потребление ток, А	Макс. ток, А	Время непрерывной работы	Вес, кг	Габариты в упа- ковке
Battery Kit 2000/12V	38	12	22	25	30 мин.	7.5	300x300x180
Battery Kit 2000/24V	38	24	11	15	30 мин.	7.5	300x300x180

Переносные блоки Drum были разработаны для установки на малые емкости (бочки) или канистры. Это простое и эффективное решение для отпуска топлива в полевых условиях, удобно для заправки сельскохозяйственной и строительной техники, катеров и моторных лодок. Переносные блоки Drum оснащены счетчиками литров для контроля текущих операций и суммарными счетчиками (общее количество литров, отпущенное блоком).



### **В комплекте:**

- ✓ Телескопическая всасывающая трубка для прямой установки на емкость (бочку)
- ✓ Держатель топливораздаточного крана
- ✓ Шланг - 4 м (по заказу – 6м)
- ✓ Производительность от 35 до 80 л/мин.
- ✓ Электропитание 12, 24, 230 В.

Описание	Счетчик		Шланг			Кран			Напр. В	Произв л/мин	Вес кг	
	К 33 3 разряда	КП44 4 разряда	1"	3/4"	1/2"	AUT A60 Автоматич.	AUT A120 Автоматич.	Self 3000 ручной				EasyOil масляный
DRUM Panther 56 K33	•			•				•		230	56	16
DRUM Panther 56 K33 A60	•			•		•				230	56	16
DRUM PantherDC24/12 K33 A60	•			•		•				24/12	70/35	16
DRUM 2000/12V K33	•			•				•		12	40	11
DRUM 2000/24V K33	•			•				•		24	40	11
DRUM 2000/12V K33 A60	•			•		•				12	35	11
DRUM 2000/24V K33 A60	•			•		•				24	35	11
DRUM BiPump 12V K33	•		•					•		12	80	19
DRUM BiPump 24V K33	•		•					•		24	80	19
DRUM BiPump 12V K33 A120	•		•			•				12	80	19
DRUM Bipump 24V K33 A120	•		•			•				24	80	19
DRUM Viscomat 70 K33 M *	•			•				•		230	25	19
DRUM Viscomat 200/2 K400 M *		•			•				•	230	9	19

\* - для перекачки масла

# МОБИЛЬНЫЙ ЗАПРАВОЧНЫЙ БЛОК ST

Мобильный заправочный блок ST является самым экономичным оборудованием для частных заправщиков. Удобен для заправки сельскохозяйственной и строительной техники, катеров и моторных лодок. Легкий в установке, многофункциональный и компактный, он позволяет осуществлять заправку дизельным топливом в различных условиях с различной производительностью, обеспечивает точность измерения выдаваемого топлива.



- ✓ Производительность от 35 до 95 л/мин.
- ✓ Электропитание 12, 24 или 230 В.
- ✓ Длина всасывающей трубы 4 м (по заказу 6м).
- ✓ Все модели оснащены фильтром, приемным клапаном и держателем для топливораздаточного крана.
- ✓ Блок ST может быть оснащен металлическим защитным корпусом.

Описание	Счетчик		Шланг		Кран раздаточный				Напр. В	Произврдит. л/мин	Вес, кг
	К 33 3 разряда		1"	3/4"	AUT A60 Автоматич.	AUT A80 Автоматич.	AUT A120 автоматич	Self 3000 ручной			
ST Panther 56 K33	•		•						230	56	17
ST Panther 56 K33 A60	•		•		•			•	230	56	17
ST E80 K33 M	•		•					•	230	72	22
ST E80 K33 A80 M	•		•					•	230	72	22
ST E120 K33 M	•		•					•	230	90	24
ST E120 K33 A120 M	•		•					•	230	90	24
ST by Pass 2000/12V K33	•			•				•	12	40	11
ST by Pass 2000/12V K33	•			•				•	24	40	11
ST Viscomat 70 K33 M *	•			•				•	230	25	24

\* - для перекачки масла



+380 (44) 585-71-45  
 +380 (95) 890-67-44  
 +380 (63) 783-00-06  
 +380 (67) 504-98-75



## РУЧНОЙ НАСОС

Поршневые и роторные ручные насосы для перекачки топлива из баков, бочек и канистр характеризуются легкостью в установке, простотой использования, энергонезависимостью. Удобны для заправки сельскохозяйственной и строительной техники, катеров и моторных лодок.

### Модель 316000

Поршневой насос двойного действия, 900 см<sup>3</sup>/цикл. Оснащен 2" соединителем для баков и бочек, складной трубой всасывающего типа и 3/4" - резьбой на выходе. Перекачивает бензин, дизельное топливо, масла.



### Модель 332000

Роторный насос, 250 см<sup>3</sup>/цикл. Оснащен 2" адаптером для установки на бочку или бак и трубой всасывания. Перекачивает бензин, дизельное топливо и масла. Оснащен 3/4" резьбовым соединителем.

### Модель 349000

Поршневой насос, 250 см<sup>3</sup>/цикл, оснащен трубой всасывания и 2" и 1 1/2" соединителями с баком. Подходит для масел и дизтоплива. Оснащен соединителем для 1/2" резинового шланга.



### Модель 351000

Поршневой насос, 350 см<sup>3</sup>/цикл. Оснащен трубой всасывания и 2" соединителем с баком. Подходит для масел и дизтоплива. Обеспечивается 3/4" фитингом для шланга.

Код	Описание	Прибл. поток л/мин при 60 движ/мин	Соединения	Рабочий объем, см <sup>3</sup>	Вес кг	Габариты в упаковке
31600A	Поршневой насос PM GPI Piston (универсальный)	60	1 3/4" NPT	900	5.3	465x395x240
33200A	Роторный насос (бензин,дизель,масло)	40	3/4"	270	5.6	340x160x125
33201A	Роторный насос (дизель,масло)	45	3/4"	250	5.6	340x160x125
34900A	Поршневой насос (дизель,масло)	25	Патрубок Ø 20	250	3.0	600x110x65
35100A	Поршневой насос (дизель,масло)	35	Патрубок Ø 20	350	3.0	300x150x105

## Насос АС для прокачки топлива

Портативный роторный электронасос для перекачки дизельного топлива. Все модели оснащены байпасным клапаном. Мощный, надежный и экономичный насос также имеется в наличии с одно- и трехфазным АС мотором. Благодаря его компактному размеру, легкости установки, надежности и безопасности этот насос используется для частных заправочных операций.



## Технические характеристики

- Насос с чугунным корпусом, покрытым антикоррозийной краской.
- Лопастной насос со стальным ротором и полиацеталевыми лопастями
- Встроенный байпасный клапан
- Индукционный мотор с алюминиевым корпусом и скобами крепления.
- Уровень защиты IP55
- Подходит для продолжительного использования, с защитой от перегрева.
- Фланцевые соединения 1", внешний фильтр (металлическая сетка)

Код	Описание	Насос Произв. л/мин	Двигатель				Об/мин	Соединения	Вес кг	Габариты в упаковке, мм	
			Однофазный		Трехфазный						Потребляемая мощность, Вт
			В	Гц	В	Гц					
305000	Е 80 М	75	220	50			500	1400	1" G	13	195x355x270
307000	Е 80 Т	75			400	50	500	1400	1" G	13	195x355x270
326000	Е 120 М	100	220	50			750	1400	1" G	15,6	195x355x270
312000	Е 120 Т	100			400	50	750	1400	1" G	15,6	195x355x270

## PANTHER

### Насос АС для прокачки топлива

Panther 56 и Panther 72 являются результатом тщательного анализа требований к оборудованию для перекачки и выдачи дизельного топлива.

Этот роторный лопастной насос укомплектован сальником вала, который гарантирует надежную работу, даже при низких температурах.

Компактный, безопасный и надежный, он может использоваться для оснащения топливных модулей и стационарных установок для перекачки топлива.



### Технические характеристики

- Насос с чугунным корпусом, покрытым антикоррозийной краской.
- Лопастной насос со стальным ротором и полиацеталевыми лопастями
- Встроенный байпасный клапан
- Встроенный стомикронный металлический фильтр, легкодоступный для чистки
- Индукционный мотор с алюминиевым корпусом и скобами для крепления
- Уровень защиты IP55
- Подходит для продолжительного использования
- Резьбовые соединения (вход и выход) в корпусе насоса. По требованию имеются фланцевые соединения (уже установлены на Panther 72)

Код	Описание	Насос Произв., л/мин	Двигатель				Потребляемая мощность, Вт	rpm	Соединения	Вес, кг	Габариты в упаковке
			Однофазный		Трехфазный						
			В	Гц	В	Гц					
730000	Panther 56 230/50	56	220	50			370	2800	1" G	7,4	195x355x270
731000	Panther 56 230/60	68	220	60			450	3400	1" G	7,4	195x355x270
733000	Panther 56 400/50	56			400	50	370	2800	1" G	7,4	195x355x270
734000	Panther 56 400/60	68			400	60	450	3400	1" G	7,4	195x355x270
34000A	Panther DC 12V	56	12				500	2900	1" G	7,5	195x355x270
34100A	Panther DC 24/12V	70/35	24				500	3500	1" G	7,5	195x355x270
732000	Panther 72 230/50	72	220	50			500	2800	1" G Flanget	7,9	195x355x270
735000	Panther 72 400/50	72			400	50	500	2800	1" G Flanget	7,9	195x355x270



+380 (44) 585-71-45  
+380 (95) 890-67-44  
+380 (63) 783-00-06  
+380 (67) 504-98-75

## VISCOMAT GEAR

### Насосы шестереночного и лопастного типа для перекачки масла

Viscomat – это семейство насосов внутреннего профиля или лопастных и шестереночных насосов, сконструированных как современное, эффективное решение перекачивания масел и смазок. Благодаря наличию различных моделей Viscomat может удовлетворить следующие требования:

Перекачка большого количества продукта при среднем давлении между резервуарами.

Гарантия хорошей мощности потока при высоком давлении, когда насос должен обеспечивать расквашивание установленного барабана, внутренней системы подачи с фиксированной системой насосов.

### Общие характеристики моделей:

Тихая работа

Регулярность потока, характеризуемая отсутствием пульсации.

Возможность работать с выборными подачами благодаря встроенному байпасу.

Высокая всасывающая мощность

Компактный дизайн

### Характеристики

Асинхронный, закрытый, самовентилируемый АС мотор (уровень защиты IP55) может поставляться с различным уровнем напряжения и частотой.

Корпус насоса из прочного алюминия

Входящие/исходящие соединения с внутренней резьбой

### Модель шестереночного типа

Стальные шестерни со специально спроектированным внешним профилем.

Механическая прокладка на моторной шахте, доступной со стороны насоса.

Встроенное самозапускающееся устройство.

### Модель лопастного типа

Стальной ротор с резиновыми лопастями. Прокладка вращающейся шахты доступна со стороны насоса.

### Технические данные

Поток от 4 до 50 л/мин

Давление от 4 до 25 бар

Продолжительность работы

Уровень шума меньше 70 dB.

код	описание	Макс. производительность		давление		Двигатель						Вес кг	Габариты в упаковке мм
						Однофазный		трехфазный					
						л/мин	Гал/мин	В	Гц	В	Гц		
334900	Viscomat 70 M	25	6,6	6	85	230	50			1450	750	14,1	350x200x280
331900	Viscomat 70 T	25	6,6	6	85			400	50	1450	750	14,1	350x200x280
303M00	Viscomat 90 M	50	13,2	5	71	230	50			1450	1600	14,1	350x200x280
303000	Viscomat 90 T	50	13,2	5	71			400	50	1450	2000	14,1	350x200x280
30900A	Viscomat DC 120/1 12V	5	1,4	10	140	12						4,9	355x195x270
31002A	Viscomat DC 60/1 24V	4	1,2	5	70	24						3	255x125x150
304030	Viscomat Gear 200/2 M	9	2,4	12	170	230	50			1450	550	9	350x200x280
304050	Viscomat Gear 200/2 T	9	2,4	12	170			400	50	1450	550	9	350x200x280
304200	Viscomat Gear 200/2 110V	9	2,4	12	170	110	60			1750	550	9	350x200x280
304100	Viscomat Gear 200/2 M	9	2,4	12	170	230	60			1750	550	9	350x200x280
304300	Viscomat Gear 230/3 M	14	3,7	12	170	230	50			1450	750	12,5	350x200x280
304T40	Viscomat Gear 230/3 T	14	3,7	12	170			400	50	1450	750	12,5	350x200x280
304010	Viscomat Gear 350/2 M	9	2,4	25	355	230	50			1450	750	12,5	350x200x280
304T10	Viscomat Gear 350/2 T	9	2,4	25	355			400	50	1450	750	12,5	350x200x280
304110	Viscomat Gear 350/2 110V	9	2,4	25	355	110	60			1750	750	12,5	350x200x280

## Передвижной блок для перекачки масла

Viscotroll - идеальное изделие для выдачи масла из бочки в цехе. Так как этот блок работает от сети 220 Вт, то он может быть подключена к любой розетке, тем самым устраняется потребность в сжатом воздухе.

Блок оснащен шестереночным насосом с автоматическим пуском; в наличие имеется версия с датчиком давления, который гарантирует постоянную бесшумную выдачу и поток без перебоев. Активизация пистолета на модели, оснащенной датчиком давления, автоматически включает и выключает мотор.

Пистолет оснащен счетчиком потока и дисплеем для гарантии точных действий во время отпуска.

### Спецификации

- Тележка для бочки с держателем для крана и шлангов
- насос с асинхронным двигателем, самовентилируемый и закрытый (уровень защиты IP 55).
- 1" шланг всасывания с обратным клапаном и фильтром.
- ½" шланг подачи, длина 4 метра
- Кран с гибким концом и автоматическим клапаном против перелива (капель)
- Потокомер (счетчик литров)
- Датчик давления с клапаном безопасности.



### Технические характеристики:

Производительность 9-25 л/мин

Рабочее давление 6-12 бар

Уровень шума меньше 65 dB

Мощность 0,75 kW

Вязкость масла от 10 до 2000 cs

Автоматическое включение и выключение при помощи датчика давления

Счетчик К 400 с точностью ±0,5% или же счетчик К33 с точностью ±1%

Код	Описание	Производительность в мин.		Напряжение	Давление	Выключатель давления	Счетчик	Вязкость	Вес кг
263000	Viscotroll 200/2	9	2,4	230 AC	0,75			До 2000	34
263010	Viscotroll 200/2-K400	9	2,4	230 AC	0,75	*	К 400	До 2000	35
263020	Viscotroll 200/2-PST	9	2,4	230 AC	0,75	*		До 2000	36
263030	Viscotroll 200/2-PST-K400	9	2,4	230 AC	0,75		К 400	До 2000	37
263100	Viscotroll 70	25	6,6	230 AC	0,75			До 500	34
263110	Viscotroll 70/K33	25	6,6	230 AC	0,75		К 33	До 500	36

## Насосный блок с фильтром

DEPUROIL - идеальный инструмент для фильтрации масла, удаляющий механические примеси. Применение блока необходимо в ситуациях, когда предъявляются жесткие требования по наличию механических примесей в маслах для гидравлических систем или для смазки двигателей и агрегатов машин. Фильтроблок состоит из насоса, который прогоняет масло через фильтр тонкой очистки.

Блок оснащен гофрированными прозрачными шлангами на всасывание и выдачу для визуального контроля за выполняемыми действиями. О засорении фильтра сигнализирует манометр, установленный на верхней части фильтра. Для простоты движения и использования фильтроблока разработана специальная колесная тележка.

Удобный в использовании и ремонте, фильтроблок - это идеальное оборудование для очистки масла.



## Спецификации

Производительность от 25 до 30 л/мин, в зависимости от засорения фильтра.

Возможность непрерывного использования

Шум меньше 70 dB.

Степень фильтрации 10 микрон.

## Особенности функционирования

- Колесная тележка с антикоррозийным покрытием.
- Лопастной насос, оборудованный байпасным клапаном
- Индукционный двигатель с тепловой защитой и автоматическим выключателем.
- Сменный фильтр. Бумажный фильтр со степенью фильтрации 10 микрон.
- Манометр для сигнализации засорения фильтра
- Спиральный прозрачный всасывающий и подающий шланги

код	описание	Двигатель					Фильтр
		Мощность, Вт	Шум, Гц	Напряжение, Вольт	л/мин	Гал/мин	
50300A	Depuroil M	230	50	750	20-25	5,28-6,6	10um

## Блок для смены масла

САМБИАОЛИО сконструирован для извлечения обработанного масла из автомобилей через трубку для щупа. Посредством простой, чистой операции возможно выкачка всего отработанного масла и его сбор в контейнере для использования (утилизации).

Устройство оборудовано специальным центробежным насосом, способным создавать высокое разрежение для всасывания. Отсутствие контакта между подвижными частями и использованным маслом предотвращает износ и гарантирует долговременную работу насоса.

Труба всасывания оборудована вакуумным счетчиком для определения остатков масла и муфтой для зонда.

Разработана специальная тележка для простоты движения и использования. Компактный, легкий, экономичный, удобный в использовании блок - отличный инструмент для гаражей и станций обслуживания.



## Особенности функционирования

Производительность от 2 до 10 л/мин

Возможность непрерывной работы

Уровень шума меньше 70 dB

## Технические характеристики

- Тележка с антикоррозийным покрытием допускает использование на открытом воздухе
- Центробежный насос.
- Всасывающий индукционный двигатель, с тепловой защитой
- Вакуумный счетчик
- труба всасывания заканчивается муфтой
- Полный набор зондов для всех транспортных средств на рынке:  
 2 полутвердых зонда диаметром 6 и 8 мм  
 2 твердых зонда диаметром 5 и 8 мм  
 2 конца диаметром 10 и 16 мм
- Сменный держатель зонда с запечатанным основанием для сбора капающего с зонда масла.
- Передвижной резервуар из прозрачного белого полиэтилена для масла вместимостью 12 литров

Код	Описание	Напряжение в сети		Напряжение	Емкость	Вес, кг	Габариты в упаковке
50000A	Cambialo M	220	50	750	12(9,2)	19.5	670x310x330

# ОСЮ

## Индикатор уровня топлива в резервуаре

ОСЮ - инновационная система для контроля уровня жидкости внутри наземного резервуара. Система измеряет статическое давление и показывает уровень жидкости или ее объем. Новый дизайн и оригинальные решения гарантируют надежное и точное определение уровня жидкости в резервуаре.



### **Система состоит из:**

- трубы для определения статического давления. Труба погружена в жидкость до дна резервуара.
- блок управления для отображения уровня и управления системой. Блок обеспечивается интуитивным и полным программным обеспечением и позволяет связывать два сигнальных или запорных устройства.

### **Посредством программного обеспечения возможно:**

- Установить тип и размер резервуара
- Определить систему сигнализации по каждому из уровней
- Определить указатель уровня
- Определить единицу измерения
- Откалибровать инструмент

В зависимости от установленного уровня сигнализации, блок управления активизирует или деактивирует контакт, работающий как отдаленный выключатель, активизирующий сигнальные устройства или прерывающий электропитание подключенного оборудования.

### **Техническая информация**

Напряжение 230V / 50 гц (110V / 60 гц)

Защита IP 55

Глубина емкости не более 4 м.

Точность  $\pm 1 \%$

Контакт для минимального и максимального уровня

Максимальное напряжение 250V (или 30V)

Длина трубы зонда 10 м. (увеличивается до 50 м)

Указатель уровня

- Высота (мм, дюйм)
- объем (литры, галлоны)
- процент заполнения (%)

### **Главные Преимущества**

- Измерение уровня топлива в режиме реального времени
- Учет по высоте, объему и проценту заполнения
- Сигнализация о максимальном или минимальном уровне
- Высокая точность
- Интуитивное программное обеспечение, руководящее процедурами
- Легкая установка



## Счетчик с овальными шестернями

Электронный счетчик с овальными шестернями для контроля и измерения подачи продукта используется в частных производствах для жидкостей низкой, средней и высокой вязкости, таких как топливо, смазочные масла и другие специальные жидкости, совместимые со строительными материалами. Измерительный принцип овальных шестерен обеспечивает высокую точность измерения и уменьшение утечек при низком давлении вместе с компактным и легким дизайном и легкой установкой.

Электронная плата с микропроцессором позволяет контролировать дисплей и калибровку счетчика. Широкий ассортимент моделей, спроектированных для любой производительности.

Простой в использовании, компактный и работающий на автономных батареях счетчик подходит как для установки на стационарных системах по передачи жидкостей и распределительных линиях, так и для мобильного применения, как вспомогательное оборудование, если требуется контроль подачи жидкости.



## Технические характеристики

- Точность  $\pm 0,5\%$  при потоке после калибровки
- Повторность 0,2%
- Падение давления  $< 0,5$  бар при максимальном потоке

## Особенности сборки

- Корпус с алюминиевой измерительной камерой
- Овальные полимерные шестерни
- Входное и выходное отверстие с резьбой. У версии K600 и K900 фланцевые соединения
- Встроенный фильтр (кроме модели K400)
- Тип импульсного сигнала: необработанный сигнал (красный переключатель), единственный канал
- Электронная карта с LCD монитором на крышке

разрядная частичная сумма ( $h=11,5\text{мм}$ ) с плавающей точкой 0,001 до 999,9 (K900 до 9999)

6-цифровая непереустанавливаемая сумма ( $h=5\text{мм}$ ) от 1 до 999999

- Источник энергии – батарея 2x1.5 V



Код	Описание	Производительность		Максимальное раб. давление		Применение	Соединения
		л/мин	Галл/мин	бар	Па		
43012A	K200	0,1-2,5	0,03-0,66	550	7810	Масло, Дт, антифриз	1/8"
47500A	K400	1-30	0,26-7,9	70	994	Масло, Дт, антифриз	1/2"
483020	K400(ветрозащита)	1-30	0,26-7,9	70	994	Масло, Дт, антифриз, жидкость для омывателя	1/2"
494000	K600/2	6-60	1,58-15,8	70	994	Масло, Дт, антифриз	3/4"
496A00	K600/3	10-100	2,64-26,4	30	426	Масло, Дт, антифриз	1"
49700A	K600/4	15-150	3,9-39	20	284	Дт, антифриз	1 1/2"
499000	K900	50-500	13,2-132	20	284	Дт, антифриз	3"

## Импульсные счетчики с овальными шестернями

Импульсные счетчики с овальными шестернями сконструированы, чтобы отвечать как можно большему количеству требований по измерению количества продукта в частных производствах для жидкостей низкой, средней и высокой вязкости. Измерительный принцип овальных шестеренок обеспечивает высокую точность измерения и уменьшение утечек при низком давлении.

Широкий ассортимент моделей, спроектированных для любой производительности.

Легкое соединение с контрольной системой делает эти импульсные счетчики идеальным решением для оснащения топливных насосов для частного использования и стационарных пунктов перевозки/доставки смазочных материалов, для контроля потребления топлива горелками или блоками питания и других промышленных целей, требующих контроля подачи жидкостей.



## Технические характеристики

- Точность  $\pm 0,5\%$  при потоке после калибровки
- Повторность 0,2%
- Потеря давления  $<0,5$  бар при максимальном потоке

## Особенности сборки

- Корпус с алюминиевой измерительной камерой
- Овальные полимерные шестерни
- Входное и выходное отверстие с внутренней резьбой
- Встроенный всасывающий фильтр (кроме модели K400)

## Соединение:

Импульсный счетчик соединяется с внешним ресивером

Тип импульсного сигнала: необработанный сигнал (красный переключатель), единственный канал  
 Максимум 28 V Ac/dc 100 mA

Импульсный счетчик K900 с дисплеем и импульсной передачей

Блок питания дисплея 4-12 Vdc; 1,2 Amp.

Тип внешнего сигнала: открытый коллектор максимум 50 V, 1,2 Amp, единственный канал. Бортовой дисплей для калибровки и местного отчета.

Модель	Датчик импульсов			Производительность		Рабочее давление		Соединения
	Код	Импульсов						
		на л.	на галл.	л/мин	галл/мин	бар	Па	
K200 НР	452030	1400	5306	0,1-2,5	0,03-0,66	100	14200	1/8"
K200	452000	1400	5306	10-100 л/час	0,03-0,66	30	426	1/4"
K400	44000A	100	379	1-30	0,26-0,79	70	994	1/2"
K400 (ветрозащита)	44007A	100	379	1-30	0,26-0,79	70	994	1/2"
K600/2-3	472A20	33	130	6-60	1,58-15,8	70	994	3/4"
K600/3	472A00	35	133	10-100	2,64-26,4	30	426	1"
K600/4	473000	26	98	15-150	3,9-39	20	284	1 1/2"
K700	498000	14	53	25-250	6,6-66	20	284	2"
K900	499020	10	38	50-500	13,2-132	20	284	3"



## МЕХАНИЧЕСКИЕ СЧЕТЧИКИ

+380 (44) 585-71-45  
+380 (95) 890-67-44  
+380 (63) 783-00-06  
+380 (67) 504-98-75

### Топливные счетчики

К33 и К44 счетчики с вращающимся диском для измерения точного количества отпускаемого топлива или смазочных материалов. Они применяются только для некоммерческого учета. Эти потокомеры надежны, недороги, легко устанавливаются и их легко калибровать на рабочем месте.

Импульсная модель оканчивается производителем импульсов для соединения с системой управления запасами топлива.



### Особенности исполнения:

- Поток 20÷120 л/мин
- Точность  $\pm 1\%$  при потоке после калибровки
- Повторность 0,2%
- Максимальное рабочее давление 10 бар
- Давление разрушения 30 бар
- Система считывания:

К33 3-разрядная промежуточная сумма (максимум 999 литров), 6-цифровая общая сумма для суммарного счетчика

К44 4-разрядная промежуточная сумма (максимум 9999 литров), 7-цифровая общая сумма для суммарного счетчика

- Цена деления 0,1 литр
- Импульсная карта тип «открытый коллектор», частота 10 импульсов/литр, источник энергии 6-24V DC, максимум 10 mA.

### Технические особенности:

Алюминиевый корпус счетчика с мерным вращающимся диском

1"IG вход, 1"IG выход на одной прямой. Вершина можно вращать для потоков различной мощности. Механическое считывающее устройство с поворачивающимися колесиками. Промежуточную сумму можно установить на 0, общую сумму - нельзя. В наличии имеются счетчики с измерениями в литрах и галлонах. Модель К44/Р оснащена импульсной картой типа «открытый коллектор», внешне подпитываемой от ресивера.

# ST 200

  
The Original

# АБВ СТРОЙ

+380 (44) 585-71-45  
+380 (95) 890-67-44  
+380 (63) 783-00-06  
+380 (67) 504-98-75

# PIUSI

think genius

### RU Переносной портативный блок подачи высокой производительности.

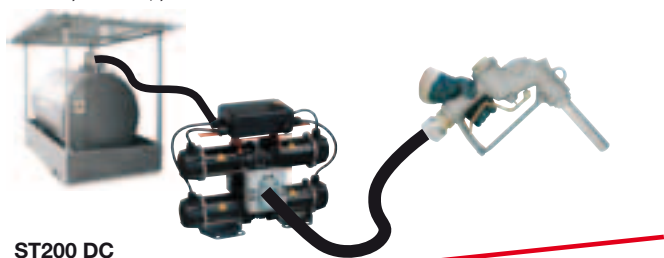
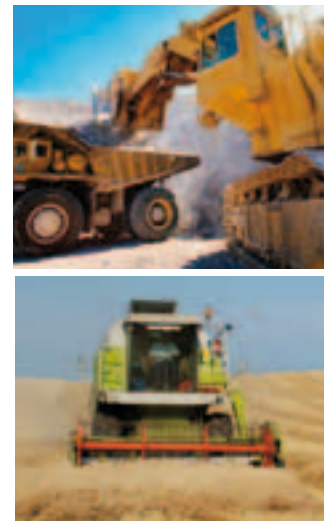
ST 200 подает дизельное топливо вплоть до 200 л/мин. и контролирует поток с точностью (+/- 1%), благодаря расходомеру с овальными шестернями (по запросу). Ограниченный вес и возможность установки колес делает его легким в обращении и подходящим для выполнения подачи дизельного топлива на объектах на транспортные средства с достаточно вместительными баками. Корпус имеет прочную стальную конструкцию.

### SV Bärbar bränslepump med hög kapacitet.

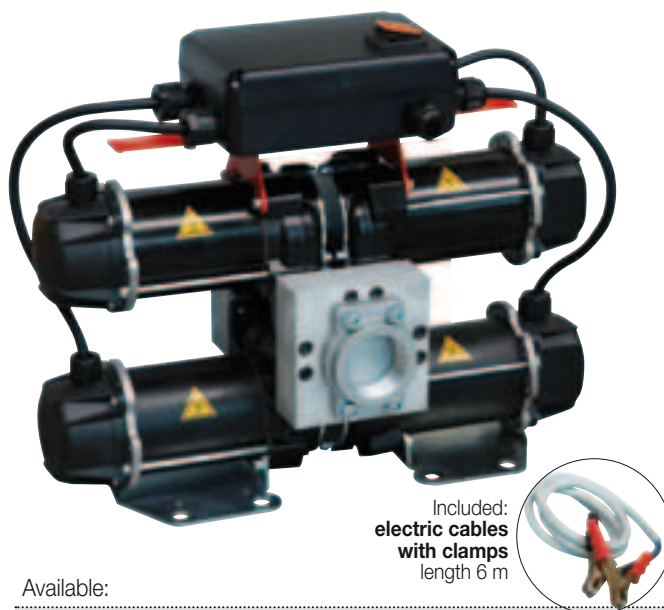
ST 200 pumpar diesel upp till 200 l/min och kontrollerar noggrant flödet (+/- 1%) med hjälp av flödesmätaren med ovala kuggghjul (på begäran). Den låga vikten och möjligheten att montera hjul gör den lätt att hantera och lämplig för tankning av fordon med stora tankar på byggarbetsplatser. Försedd med en robust stålram.

### E1 Kannettava virtaukseltaan korkea annosteluysikkö

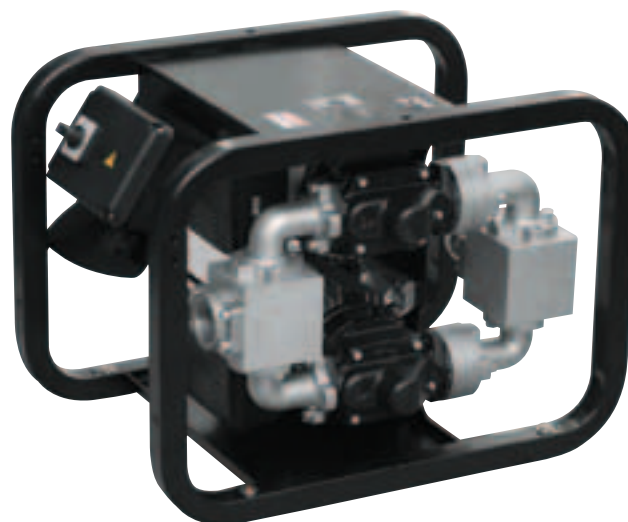
ST200 annostelee polttoainetta jopa 200 l/min ja ohjaa sen virtausta tarkasti (+/- 1%) soikioratas virtausmittareiden ansiosta (pyynnöstä). Yksikön kevyt paino ja pyörien asennusmahdollisuus tekevät siitä helposti käsiteltävän ja sopivan työmaalla tehtäviin ajoneuvojen tankkauksiin, joissa on tilavuudeltaan suuret säiliöt. Yksikköön kuuluu vankka teräsrunko.



**ST200 DC**  
Flow rate up to **185** l/min



**ST200 Basic**  
Flow rate up to **200** l/min



Included:  
electric cables  
with clamps  
length 6 m



Available:

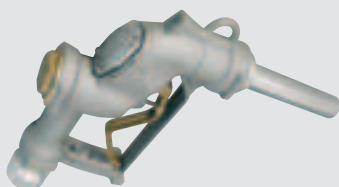
#### Meter K700M

Flow rate: 20 ÷ 220 l/min  
Accuracy: +/- 1%  
Oval gear system



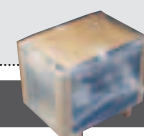
#### Nozzle A280




Flow rate 280 l/min with swivel



#### Handy kit:

version with wheels and handle  
(only for mod. ST200 Basic).



Code	Description	Pump		Flow rate		Max pressure bar	DC Volt	AC V / Hz	Nominal power W (2 HP)	Duty cycle min	In/Out BSP	Weight Kg	Packaging mm	
		no.	mod.	l/min	gal/min									
F00318000	ST 200 DC		4	BP 3000	155 ÷ 185	42 ÷ 48	2	24	-	-	30	1"1/2	18	413x230x238
F00315000	ST200 Basic		2	E 120	200	52,7	2,5	-	230 / 50	1500	-	1"1/2	46	400x600x420
F16860000	Handy kit (handle + wheels)		-	-	-	-	-	-	-	-	-	-	-	-

Upon request it is available with different tension and 60 Hz frequency