

PHILIPS

Выпрямитель
ThermoProtect

StraightCare Essential

Технология ThermoProtect

Пластины с кератиновым покрытием

10 температурных режимов



BHS377/00



Бережный уход и точные настройки: гладкость и блеск

Создавайте укладку легкого и быстро благодаря длинным пластинам с кератиновым покрытием, а также 10 температурным режимам. Заботьтесь о своих волосах с технологией ThermoProtect, предотвращающей перегревание.

Неотразимая укладка

- Температурный диапазон от 160 °C до 230 °C

Бережный уход за волосами

- Технология ThermoProtect
- Керамические пластины с кератиновым покрытием для гладкого скольжения и придания блеска волосам

Удобство использования

- 10 температурных режимов для более точной настройки
- Длинные пластины 100 мм для быстрого и удобного выпрямления
- Быстрый нагрев, готовность к использованию через 30 секунд
- Функция автоотключения для безопасного использования
- Функция блокировки пластин для безопасности и удобства хранения
- Переключение напряжения — удобен для поездок и путешествий



asimpleswitch.com

Основные особенности

Технология ThermoProtect



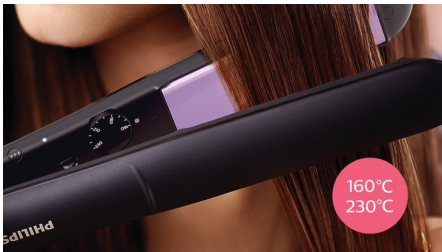
Технология ThermoProtect обеспечивает равномерный нагрев пластин для защиты волос без перегрева.

Керамические пластины с кератиновым покрытием



Керамические пластины с кератиновым покрытием легко скользят по волосам, облегчая и ускоряя процесс укладки.

Температурный диапазон



Выбирайте нужную температуру в диапазоне от 160 °C до 230 °C, чтобы обеспечить стойкость укладки и при этом минимизировать риск повреждения волос.

10 температурных режимов



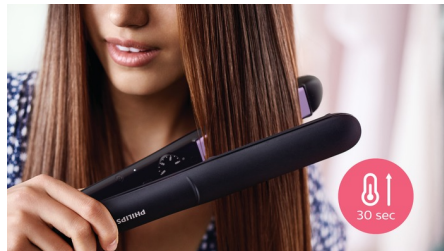
Несколько температурных режимов для более точной настройки. Более низкие температуры для завершающих штрихов и бережной укладки. Высокие температуры для стойкого результата.

Длинные пластины (100 мм)



Длинные пластины 100 мм обеспечивают лучший контакт с волосами и позволяют быстрее и легче выпрямлять волосы.

Быстрый нагрев



Выпрямитель быстро нагревается и готов к использованию всего через 30 секунд после включения.

Автоотключение



Стайлер имеет функцию автоматического отключения для безопасного использования. Он автоматически отключается через 60 минут после включения.

Функция блокировки кнопок



Пластины можно зафиксировать в закрытом положении для безопасности и удобства хранения.



asimpleswitch.com

Экологотип Philips

Экологичная продукция Philips поможет снизить расходы, потребление энергии и выбросы CO₂. Каким образом? Она имеет отличные характеристики по ключевым параметрам экологической безопасности Philips — энергоэффективность, упаковка, отсутствие вредных веществ, вес, переработка и утилизация, надежность в течение всего срока службы.

Характеристики

Технические характеристики

Температура укладки: 160–230 °С

Тип регулировки температуры: Поворотный реостат
напряжение: 110-240 В

Длинные пластины: 28 x 100 мм

Время разогрева:

30 сек.

Длина шнура: 1,8 м

Особенности

Материал пластин: Керамические пластины с кератиновым покрытием

Петелька для хранения прибора: Да

Шнур на шарнире: Да

Блокировка пластин:

Да

Индикатор готовности к использованию: Да

Обслуживание

Гарантия 2 года: Да

