

MIGA Серія

MIG NO
MAG GAS

MMA

TIG

WE01.1

MIG / MAG,

NO-GAS,

MMA

TIG DC.

**MULTI
PROCESS**



TIG Torch and Electrode Holder optional



yellow energy

MIGA Серія



4 процеси зварювання:

- Synergic MIG / MAG (програмований)

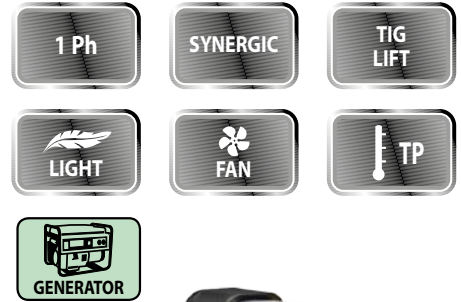
- ручний MIG/MAG

- MMA

- TIG DC

Зміна полярності

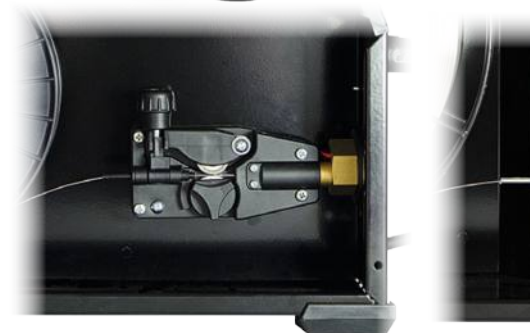
NO-GAS.



MIG

ARC-FORCE

TIG



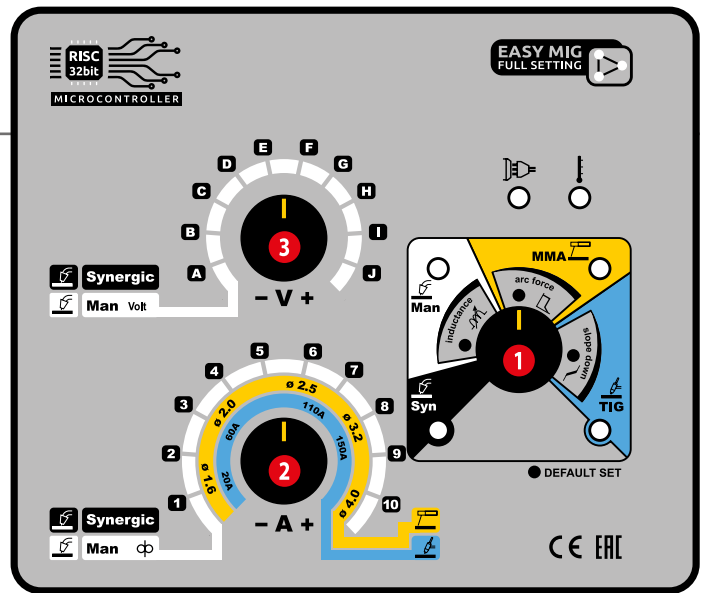
EASY MIG FULL SETTING

Прості у використанні налаштування, які зроблені комбінованим способом трьох регуляторів.

1
Виберіть процес

2
Відрегулюйте струм

3
Відрегулюйте напругу дуги, якщо ви зварюєте дротом



MIGA 215



MIG torch 110A 2m (010821)



Кабель з клемою заземлення



Прижимний ролик D.25 Ø 0,9 Flux Ø 0,6 Fe



Газовий шланг із з'єднанням

MIGA 218 - 220



MIG torch 180A 3m (010822)



Кабель з клемою заземлення



Прижимний ролик D.25 Ø 0,8 / 1,0 Fe



Газовий шланг із з'єднанням

MIGA 225 XL



MIG torch 180A 3m (010822)



Кабель з клемою заземлення

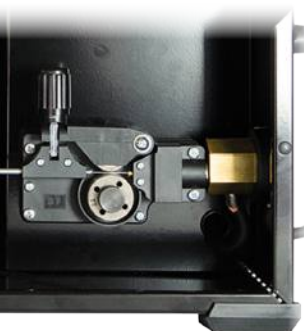


Прижимний ролик D.30 Ø 0,6 / 0,8 Fe



Газовий шланг із з'єднанням

Приладдя в комплекті		Додаткове приладдя			
		MIGA 215	MIGA 218	MIGA 220	MIGA 225 XL
Ролики	Flux Ø 0,9 / Fe Ø 0,6 mm	011250	011250	011250	-
	Fe Ø 0,8 / 1,0 mm	011251	011251	011251	-
	Al Ø 0,8 / 1,0 mm	011252	011252	011252	011216
	Al Ø 1,0 / 1,2 mm	-	-	-	011217
	Fe Ø 0,6 / 0,8 mm	-	-	-	011214
	Fe Ø 1,0 / 1,2 mm	-	-	-	011215
	Flux Ø 0,9 / 1,0	-	-	-	011218
	Flux Ø 1,0 / 1,2	-	-	-	011219
Тefлоновий канал	Fe-Flux Ø 0,6 / 1,0 3m	010241	-	-	-
	Fe Ø 0,6 / 0,9 4m	-	010743	010743	010743
	Fe Ø 1,0 / 1,2 4m	-	010744	010744	010744
	Al Ø 0,8 / 1,0 3m	010370	010746	010746	010746
Флюсовий дрiт 200 г.	Ø 0,9	•	-	-	-



	MIGA 215	MIGA 218	MIGA 220	MIGA 225 XL
Диапазон сили струму				
MIG / NO GAS	10 - 150A	10 - 180A	10 - 200A	10 - 200A
MMA	10 - 130A	10 - 150A	10 - 160A	10 - 160A
TIG	10 - 150A	10 - 180A	10 - 200A	10 - 200A
Робочий цикл 40°C - EN 60974-1				
MIG / NO GAS	110A - 25%	140A - 25%	180A - 25%	180A - 25%
	70A - 60%	90A - 60%	100A - 60%	100A - 60%
MMA	100A - 25%	120A - 25%	150A - 25%	150A - 25%
	80A - 60%	85A - 60%	100A - 60%	100A - 60%
TIG	110A - 25%	140A - 25%	180A - 25%	180A - 25%
	70A - 60%	90A - 60%	100A - 60%	100A - 60%
Напруга холостого ходу	100V	86V	86V	86V
Ø Катушки	100 - 200 mm	100 - 200 mm	100 - 200 mm	200 - 300 mm
Дріт MIG MAN/SYN				
Сталь	ø 0,6 - 0,8 - 0,9 mm	ø 0,6 - 0,8 - 0,9 mm	ø 0,6 - 0,8 - 0,9 - 1,0 mm	ø 0,6 - 0,8 - 0,9 - 1,0 mm
Inox	ø 0,8 mm	ø 0,8 mm	ø 0,8 - 1,0 mm	ø 0,8 - 1,0 mm
Al/Mg	ø 0,6 - 1,0 mm	ø 0,6 - 1,0 mm	ø 0,6 - 1,0 - 1,2 mm	ø 0,6 - 1,0 - 1,2 mm
Al/Si	ø 0,6 - 1,0 mm	ø 0,6 - 1,0 mm	ø 0,6 - 1,0 - 1,2 mm	ø 0,6 - 1,0 - 1,2 mm
Cu/Si3	ø 0,8 mm	ø 0,8 mm	ø 0,8 - 1,0 mm	ø 0,8 - 1,0 mm
Cu/Al/B	ø 0,8 mm	ø 0,8 mm	ø 0,8 - 1,0 mm	ø 0,8 - 1,0 mm
Титанові	ø 0,8 - 0,9 - 1,0 mm	ø 0,8 - 0,9 - 1,0 - 1,2 mm	ø 0,8 - 0,9 - 1,0 - 1,2 mm	ø 0,8 - 0,9 - 1,0 - 1,2 mm
Електроди MMA				
Рутилеві	ø 1,6 - 3,2 mm	ø 1,6 - 3,2 mm	ø 1,6 - 4,0 mm	ø 1,6 - 4,0 mm
Базові	ø 2,0 - 2,5 mm	ø 2,0 - 3,2 mm	ø 2,0 - 4,0 mm	ø 2,0 - 4,0 mm
Електроди TIG				
TIG torch електроди	ø 0,5 - 1,6 mm	ø 0,5 - 2,4 mm	ø 0,5 - 2,4 mm	ø 0,5 - 2,4 mm
Вхідна напруга 1 ph - 230V - 50/60 Hz				
Потужність приладу	2,5 kW	3,5 kW	5 kW	5 kW
Запобіжник	16A	16A	20A	20A
Роліки для дрипу	2 rollers	2 rollers	2 rollers	2 rollers
Роз'єм	25 mmq	25 mmq	25 mmq	25 mmq
Підключення до пальника	Вмонтоване в апарат	Euro	Euro	Euro
Вага	9,7 kg	9,5 kg	10 kg	14,6 kg
Розміри	452 x 220 x 345 mm	452 x 220 x 345 mm	452 x 220 x 345 mm	555 x 276 x 425 mm
Особливості				
Електронне регулювання	●	●	●	●
Ручне зарядження	●	●	●	●
Електронний індикатор	Регульований	Регульований	Регульований	Регульований
Burn Back	●	●	●	●
Hot Start	●	●	●	●
Arc Force	●	●	●	●
Активізація електроду	●	●	●	●
Tig Lift (TIG пальник з газовою електродом)	●	●	●	●
Slope Up	●	●	●	●
Slope Down	●	●	●	●
Термостатичний захист	●	●	●	●
Генератор	4/- 30%	4/- 30%	4/- 30%	4/- 30%
Варіанти постачання				
Апарат+приладд*	241800	241900	242000	242100

Додаткове приладдя

MIGA 215-218 | MIGA 220-225 XL

000201*
Kit MMA
DS/10000217*
Kit MMA
DS/20MIGA 215-218
220-225 XL010825*
TIG пальник 140A 4m
(адаптер 010820)010820
Адаптер
25/30 mm²010823
Block
CRM

www.decaweld.com



DECA SpA
Strada dei Censiti, 10
Zona Industriale Rovereta
47891 Falciano - Repubblica di San Marino

Tel. da/from Italy 0549 910711
from other Countries +378 0549 910711
Fax da/from Italy 0549 908360
from other Countries +378 0549 908360

