

Функции

Клапан аварийного затормаживания/растормаживания AE431. используется на прицепах, оборудованных тормозными камерами с энергоаккумулятором. Он подключен к приводу питания (красный) и обеспечивает ручное управление тормозными камерами прицепа. Функция аварийного срабатывания клапана AE431. гарантирует, что в случае падения давления в приводе питания (красный) при расцеплении или неисправности во время движения, энергоаккумуляторы прицепа автоматически сработают за счет выпуска давления (в отличие от традиционного способа экстренного торможения с использованием рабочего тормоза и клапанов аварийного торможения (REV)). Это устраняет необходимость устанавливать отдельный клапан аварийного торможения и обеспечивает безопасную парковку прицепа при помощи энергоаккумуляторов, особенно в случае отсутствия давления.

Еще одно преимущество этой функции в том, что тормоза активируется автоматически каждый раз во время отцепления. Это позволяет сохранить хорошие рабочие характеристики тормозов, так как пружины не подвергаются продолжительному сжатию.

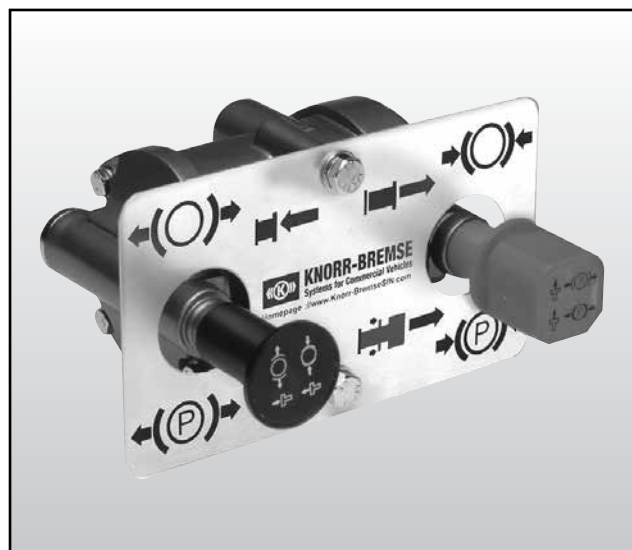
Также снижается риск пропускания воздуха, так как в отличие от систем аварийного торможения (REV) почти во всех трубках и шлангах давление отсутствует.

Некоторые модели клапана аварийного затормаживания/растормаживания оборудованы дополнительным перепускным клапаном и фитингами, вставляемыми нажатием. Это добавляет два дополнительных порта подачи, которые можно использовать, например, для пневматической подвески, снижая нагрузку на трубки.

Обе кнопки клапана AE431. управляют тормозными камерами с энергоаккумулятором:

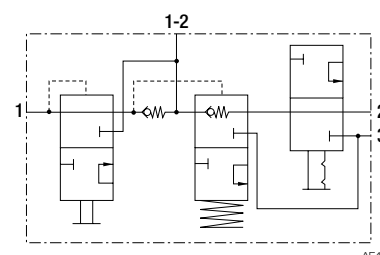
- Красная кнопка используется для управления стояночным тормозом. На ней установлена стопорная втулка для предотвращения случайного нажатия.
- Черная кнопка используется для маневрирования отцепленного прицепа. В отличие от обычных предохранительных клапанов она управляет тормозными камерами с энергоаккумулятором. На кнопку можно нажать только тогда, когда прицеп отцеплен, переключением привода питания (красный) автоматически возвращает кнопку в верхнее положение — положение поездки.

Пояснения к управлению кнопками приведены на табличке устройства Z006845 (см. стр.2), которую можно заказать отдельно.



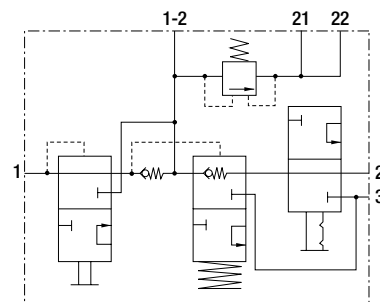
Стандартное обозначение DIN ISO 1219

Без встроенного перепускного клапана



AE431.

Со встроенным перепускным клапаном



AE4311

AE431.

Клапан аварийного затормаживания/ растормаживания со встроенной функцией аварийного срабатывания

Док. № Y050820 (RU - Ред. 000)
Октябрь 2013

Технические характеристики

Максимальное рабочее давление: 10 бар
 Диапазон рабочих температур: от -40 °С до +80 °С
 Вес: приблизительно 1,45 кг

Функции перепускного клапана:

Давление открытия: 6,0 бар
 Давление закрытия: 5,2 бар

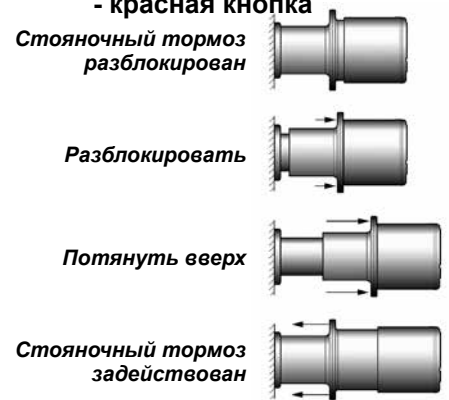
Приоритет рабочего тормоза:

При нагнетании воздуха в пневматические системы прицепа в первую очередь заполняется ресивер рабочего тормоза до достижения давления в 3,0 бар.

Функция аварийного срабатывания:

Если давление в порте 1 падает ниже 2,6 бар, автоматически срабатывают тормозные камеры с энергоаккумулятором.

Управление стояночным тормозом - красная кнопка

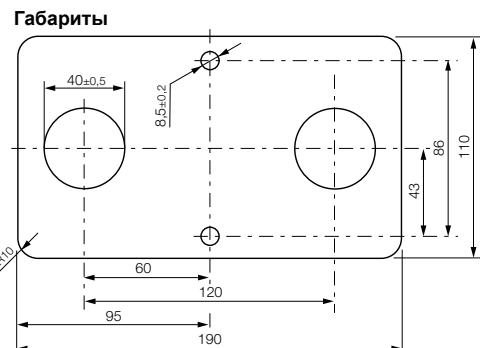
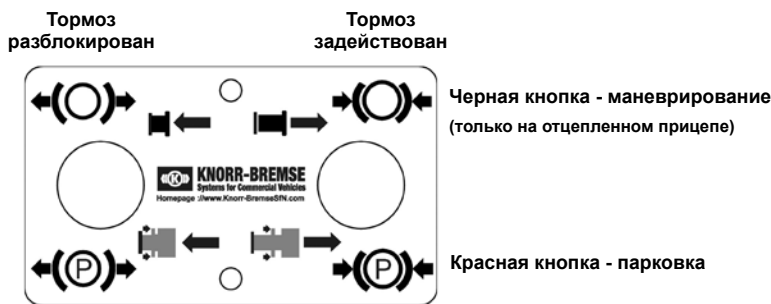


Обзор

Идент. номер	Типовой номер	Воздушных Портов			Примечания	Перепускной клапан	Наличие фитингов РТС (надавить для присоединения)
		1, 1-2,	21, 22	2			
K015849	AE4311	M16x1,5	-	M22x1,5	С резиновой заслонкой	Нет	Нет
K015380		M16x1,5	M16x1,5	M22x1,5		Да	Нет
K020123		PTC 8x1	PTC 8x1	PTC 12x1,5		Да	Да

Порт	Используется для	Резьба	Фитинги, вставляемые нажатием (по размеру трубок)
1	Питание (от красного привода питания)	M16x1,5 - DIN 3852	8x1
1-2	Питание/подача (от/к ресиверу)	M16x1,5 - DIN 3852	8x1
2	Подача (к камерам пружинных тормозов)	M22x1,5 - DIN 3852	12x1,5
3	Сброс	-	-
21	Подача (к вспомогательным системам)	M16x1,5 - DIN 3852	8x1
22	Подача (к вспомогательным системам)	M16x1,5 - DIN 3852	8x1

Табличка устройства (Идентификационный № детали Z006845)



Запасные части

Заглушка для 8 мм трубки (Порт 21 или 22, PTC) **K064101**

Информация, которая содержится в этом документе может быть изменен без предварительного уведомления и, как следствие, он может являться не последней своей версией. Пожалуйста, на сайте www.knorr-bremseCVS.com ознакомьтесь с последними обновлениями либо свяжитесь с Вашим территориальным представителем Knorr-Bremse. Символическое обозначение "К", а также торговые марки KNORR и KNORR-BREMSE зарегистрированы как название Knorr-Bremse AG. Дополнительные условия: пожалуйста, обратитесь полную версию на наш сайт knorr-bremseCVS.com.
 Примечание: Если на транспортном средстве будут проводиться сервисные действия на основе информации, почерпнутой из этого документа, то мастерская должна обеспечить, чтобы транспортное средство перед началом его эксплуатации прошло всеобъемлющую проверку и находилось в полностью исправном состоянии. Компания «Knorr-Bremse» не берет на себя никакой ответственности за проблемы, которые могут возникнуть в результате невыполнения этого требования о проведении надлежащих проверок.
 Авторское право © Knorr-Bremse AG - все права защищены, включая права на издание различных публикаций. Knorr-Bremse AG сохраняет авторское право ее использования, включая копирование и пересылку.
 ООО «Кнорр-Бремсе Системы для Коммерческого Транспорта» - ул. Новослободская, 23 - 127055. Москва - Россия - Тел.: +7495234-4995 - Факс: +7495234-4996 - www.knorr-bremse.ru - www.knorr-bremseCVS.com

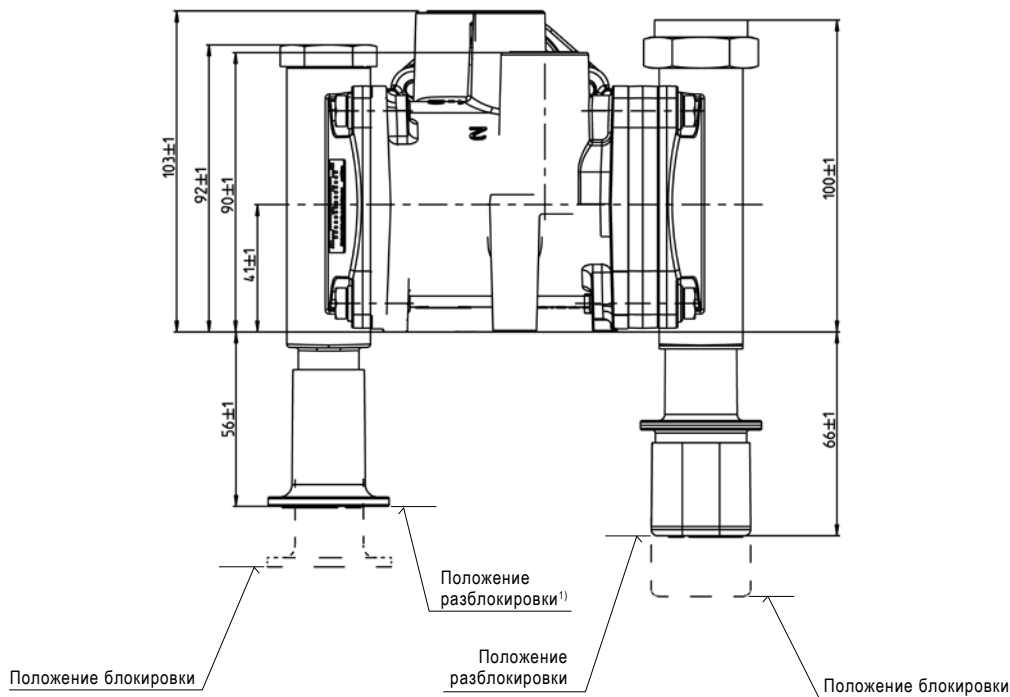
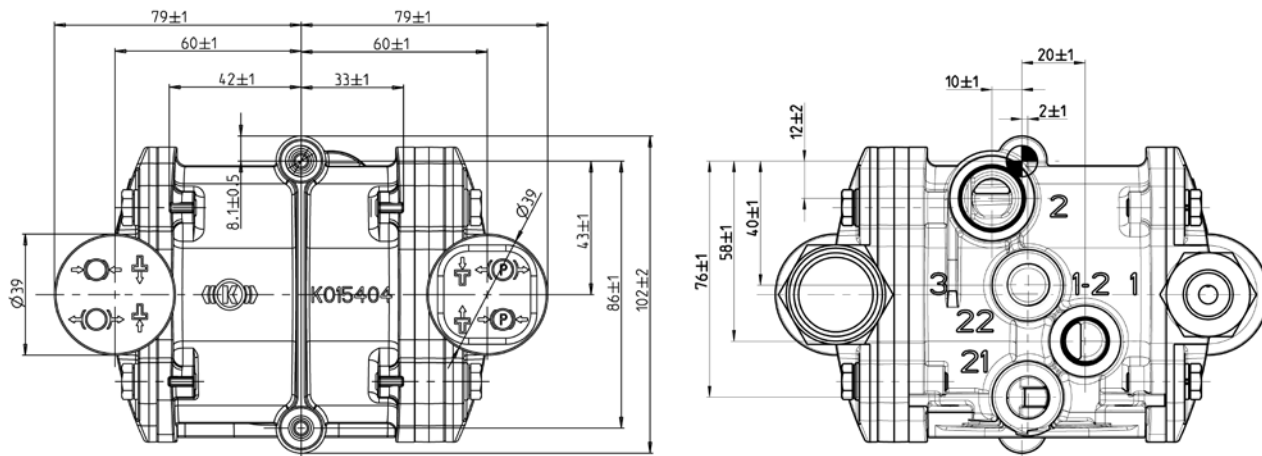


**Клапан аварийного затормаживания/
растормаживания со встроенной функцией
аварийного срабатывания**

Док. № Y050820 (RU - Ред. 000)
Октябрь 2013

Габариты

AE4311 – K015849



Воздушные порты:

- 1 = Питание (от красного привода питания)
- 1-2 = Питание/подача (от/к ресиверу)
- 2 = Подача (к камерам пружинных тормозов)
- 21 = Подача (к вспомогательным системам)
- 22 = Подача (к вспомогательным системам)
- 3 = Сброс

¹⁾ Для черной кнопки:
только когда в приводе питания (красный) отсутствует давление

Информация, которая содержится в этом документе может быть изменен без предварительного уведомления и, как следствие, он может являться не последней своей версией. Пожалуйста, на сайте www.knorr-bremseCVS.com ознакомьтесь с последними обновлениями либо свяжитесь с Вашим территориальным представителем Knorr-Bremse. Символическое обозначение "K", а также торговые марки KNORR и KNORR-BREMSE зарегистрированы как название Knorr-Bremse AG. Дополнительные условия: пожалуйста, обратитесь полную версию на наш сайт knorr-bremseCVS.com.
Примечание: Если на транспортном средстве будут проводиться сервисные действия на основе информации, почерпнутой из этого документа, то мастерская должна обеспечить, чтобы транспортное средство перед началом его эксплуатации прошло всеобъемлющую проверку и находилось в полностью исправном состоянии. Компания «Knorr-Bremse» не берет на себя никакой ответственности за проблемы, которые могут возникнуть в результате невыполнения этого требования о проведении надлежащих проверок.
Авторское право © Knorr-Bremse AG - все права защищены, включая права на издание различных публикаций. Knorr-Bremse AG сохраняет авторское право ее использования, включая копирование и пересылку.
ООО «Кнорр-Бремсе Системы для Коммерческого Транспорта» - ул. Новослободская, 23 · 127055. Москва · Россия · Тел.: +7495234-4995 · Факс: +7495234-4996 · www.knorr-bremse.ru · www.knorr-bremseCVS.com

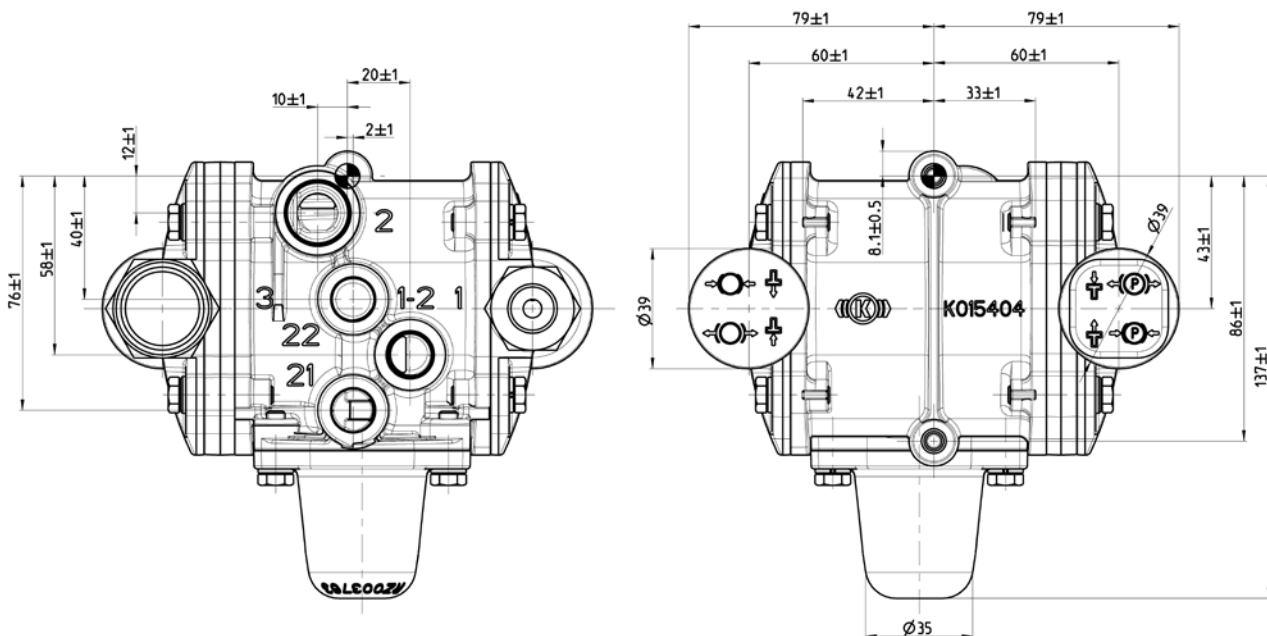


AE431.

Клапан аварийного затормаживания/ растормаживания со встроенной функцией аварийного срабатывания

Док. № Y050820 (RU - Ред. 000)
Октябрь 2013

AE4311 – K015380



Воздушные порты:

- 1 = Питание (от красного привода питания)
- 1-2 = Питание/подача (от/к ресиверу)
- 2 = Подача (к камерам пружинных тормозов)
- 21 = Подача (к вспомогательным системам)
- 22 = Подача (к вспомогательным системам)
- 3 = Сброс

Положение блокировки

Положение разблокировки¹)

Положение разблокировки

Положение блокировки

¹) Для черной кнопки:

только когда в приводе питания (красный) отсутствует давление

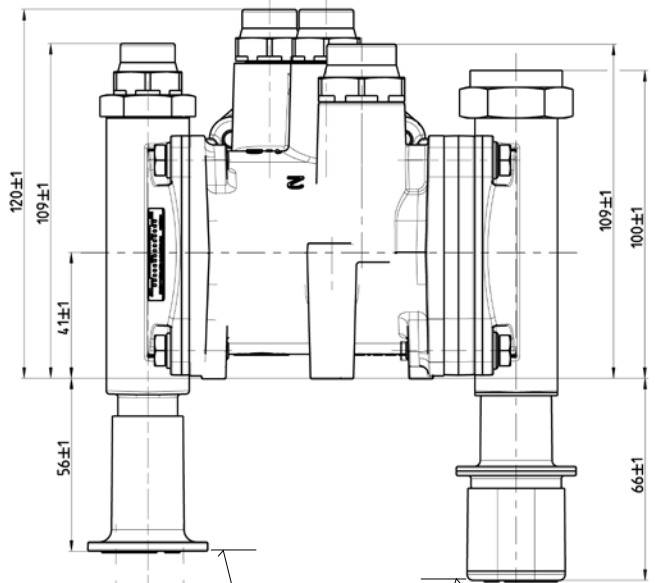
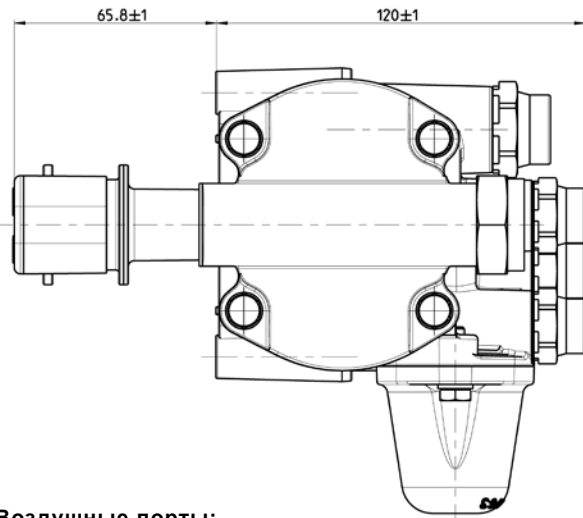
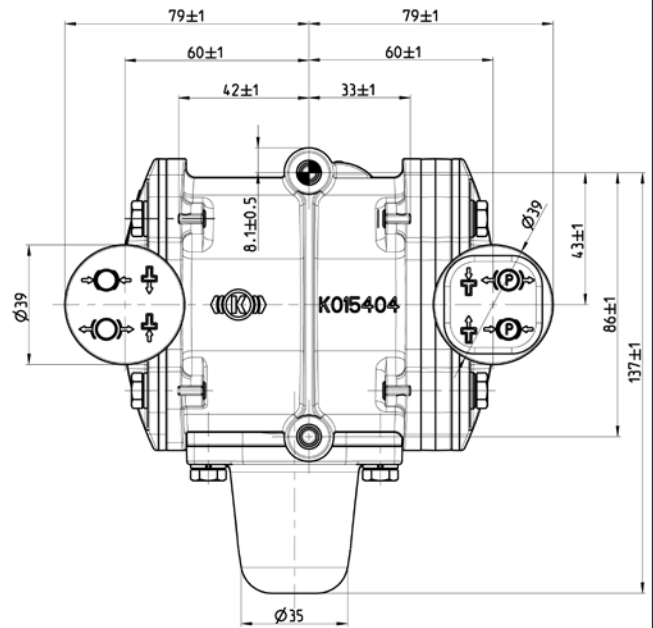
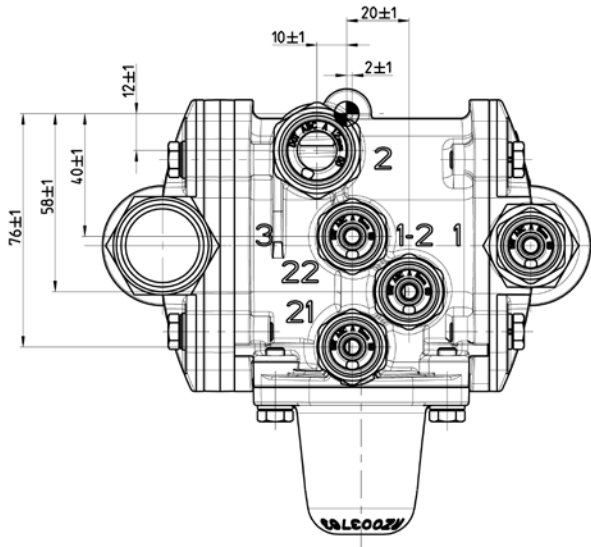
Информация, которая содержится в этом документе может быть изменен без предварительного уведомления и, как следствие, он может являться не последней своей версией. Пожалуйста, на сайте www.knorr-bremseCVS.com ознакомьтесь с последними обновлениями либо свяжитесь с Вашим территориальным представителем Knorr-Bremse. Символическое обозначение "K", а также торговые марки KNORR и KNORR-BREMSE зарегистрированы как название Knorr-Bremse AG. Дополнительные условия: пожалуйста, обратитесь полную версию на наш сайт knorr-bremseCVS.com.
Примечание: Если на транспортном средстве будут проводиться сервисные действия на основе информации, почерпнутой из этого документа, то мастерская должна обеспечить, чтобы транспортное средство перед началом его эксплуатации прошло всеобъемлющую проверку и находилось в полностью исправном состоянии. Компания «Knorr-Bremse» не берет на себя никакой ответственности за проблемы, которые могут возникнуть в результате невыполнения этого требования о проведении надлежащих проверок.
Авторское право © Knorr-Bremse AG - все права защищены, включая права на издание различных публикаций. Knorr-Bremse AG сохраняет авторское право ее использования, включая копирование и пересылку.
ООО "Кнорр-Бремсе Системы для Коммерческого Транспорта" - ул.Новослободская, 23 · 127055. Москва · Россия · Тел.: +7495 234-4995 · Факс: +7495 234-4996 · www.knorr-bremse.ru · www.knorr-bremseCVS.com



**Клапан аварийного затормаживания/
растормаживания со встроенной функцией
аварийного срабатывания**

Док. № Y050820 (RU - Ред. 000)
Октябрь 2013

AE4311 – K020123



Воздушные порты:

- 1 = Питание (от красного привода питания)
- 1-2 = Питание/подача (от/к ресиверу)
- 2 = Подача (к камерам пружинных тормозов)
- 21 = Подача (к вспомогательным системам)
- 22 = Подача (к вспомогательным системам)
- 3 = Сброс

Положение блокировки

Положение
разблокировки¹⁾

Положение
разблокировки

Положение блокировки

¹⁾ Для черной кнопки:
только когда в приводе питания (красный) отсутствует давление

Информация, которая содержится в этом документе может быть изменен без предварительного уведомления и, как следствие, он может являться не последней своей версией. Пожалуйста, на сайте www.knorr-bremseCVS.com ознакомьтесь с последними обновлениями либо свяжитесь с Вашим территориальным представителем Knorr-Bremse. Символическое обозначение "K", а также торговые марки KNORR и KNORR-BREMSE зарегистрированы как название Knorr-Bremse AG. Дополнительные условия: пожалуйста, обратитесь полную версию на наш сайт knorr-bremseCVS.com.
Примечание: Если на транспортном средстве будут проводиться сервисные действия на основе информации, почерпнутой из этого документа, то мастерская должна обеспечить, чтобы транспортное средство перед началом его эксплуатации прошло всеобъемлющую проверку и находилось в полностью исправном состоянии. Компания «Knorr-Bremse» не берет на себя никакой ответственности за проблемы, которые могут возникнуть в результате невыполнения этого требования о проведении надлежащих проверок.
Авторское право © Knorr-Bremse AG - все права защищены, включая права на издание различных публикаций. Knorr-Bremse AG сохраняет авторское право ее использования, включая копирование и пересылку.
ООО «Кнорр-Бремсе Системы для Коммерческого Транспорта» - ул. Новослободская, 23 - 127055. Москва - Россия - Тел.: +7495234-4995 - Факс: +7495234-4996 - www.knorr-bremse.ru - www.knorr-bremseCVS.com



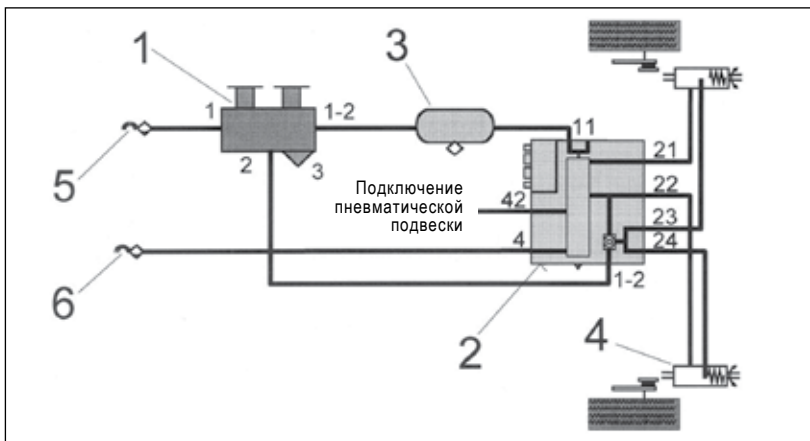
AE431.

Клапан аварийного затормаживания/ растормаживания со встроенной функцией аварийного срабатывания

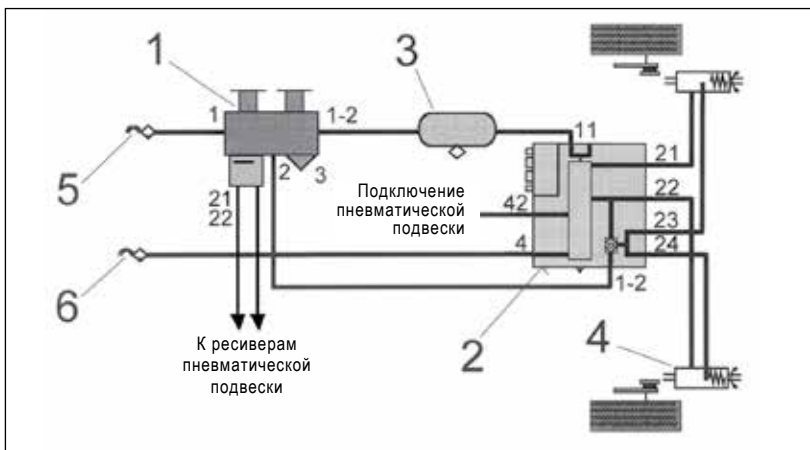
Док. № Y050820 (RU - Ред. 000)
Октябрь 2013

Пример установки модели AE4311 с EBS

Клапан аварийного затормаживания/растормаживания без встроенного перепускного клапана



Клапан аварийного затормаживания/растормаживания со встроенным перепускным клапаном



Номер	Назначение
1	Клапан аварийного затормаживания/растормаживания со встроенной функцией аварийного срабатывания
2	Тормозной модуль TEBS/TEBS G2
3	Ресивер
4	Привод пружинного тормоза
5	Соединительная головка с фильтром. Подача – красный
6	Соединительная головка с фильтром. Управление – желтый

Этот документ является частью Каталога по прицепам Y007570.

Обновленные данные

Ред 000 Октябрь 2013 Последняя версия документа



Информация, которая содержится в этом документе может быть изменен без предварительного уведомления и, как следствие, он может являться не последней своей версией. Пожалуйста, на сайте www.knorr-bremseCVS.com ознакомьтесь с последними обновлениями либо свяжитесь с Вашим территориальным представителем Knorr-Bremse. Символическое обозначение "K", а также торговые марки KNORR и KNORR-BREMSE зарегистрированы как название Knorr-Bremse AG. Дополнительные условия: пожалуйста, обратитесь полную версию на наш сайт knorr-bremseCVS.com.
Примечание: Если на транспортном средстве будут проводиться сервисные действия на основе информации, почерпнутой из этого документа, то мастерская должна обеспечить, чтобы транспортное средство перед началом его эксплуатации прошло всеобъемлющую проверку и находилось в полностью исправном состоянии. Компания «Knorr-Bremse» не берет на себя никакой ответственности за проблемы, которые могут возникнуть в результате невыполнения этого требования о проведении надлежащих проверок.
Авторское право © Knorr-Bremse AG - все права защищены, включая права на издание различных публикаций. Knorr-Bremse AG сохраняет авторское право ее использования, включая копирование и пересылку.
ООО «Кнорр-Бремсе Системы для Коммерческого Транспорта» - ул. Новослободская, 23 - 127055. Москва - Россия - Тел.: +7495234-4995 - Факс: +7495234-4996 - www.knorr-bremse.ru - www.knorr-bremseCVS.com