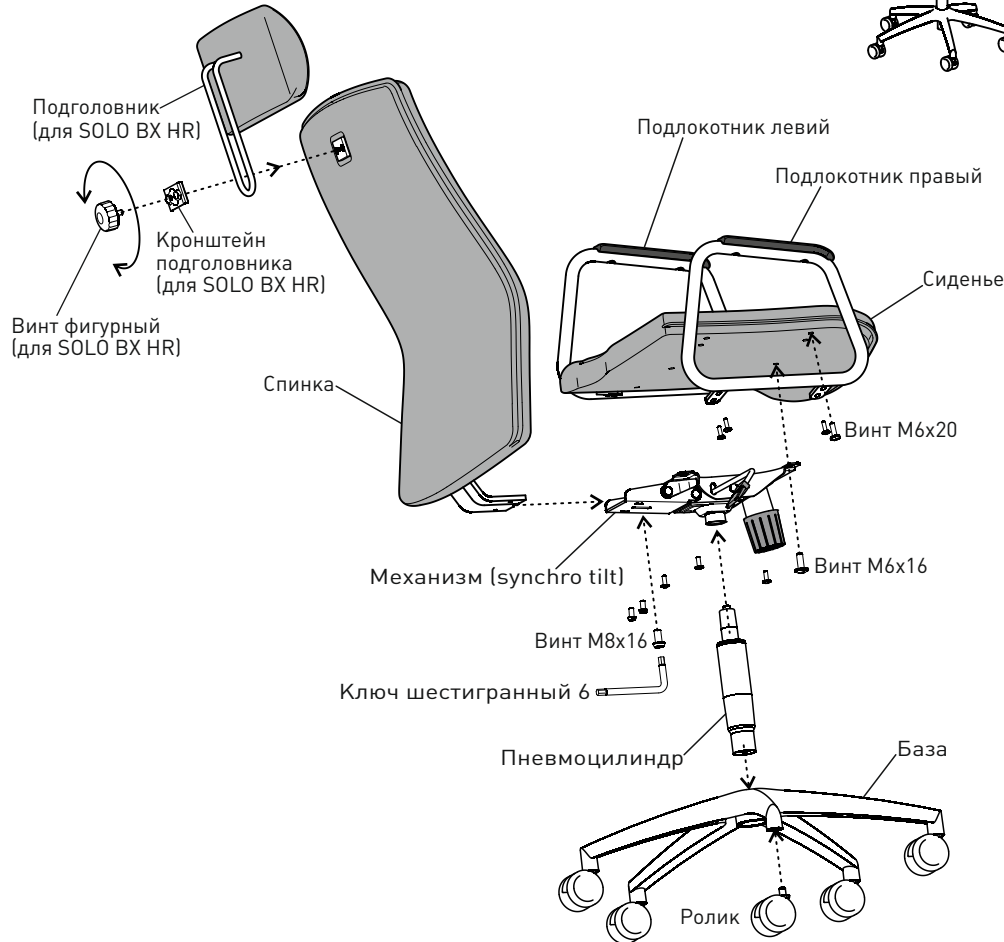
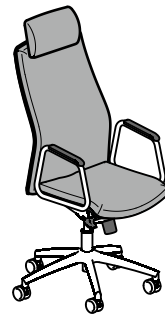




SOLO BX (synchro light) SOLO BX HR (synchro light)



Эксплуатационное назначение данного изделия – рабочее кресло для офисов.

Хранить и использовать в закрытых помещениях при t от 0 до $+40^{\circ}\text{C}$, и относительной влажности воздуха от 45 до 70%. Если кресло переносится с холода в теплое помещение, то перед сборкой или эксплуатацией дать нагреться. При соблюдении условий хранения и эксплуатации срок службы кресла может достигать 10 лет. Гарантийный срок – 12 месяцев с момента покупки. Необходимо учитывать вероятность уменьшения срока службы или даже нарушения работоспособности кресла при эксплуатации с нагрузкой на сиденье более 100 кг (вес сидящего). В стандартной комплектации кресло снабжено твердыми пластмассовыми роликами для мягких полов. Для эксплуатации на полах с твердой поверхностью рекомендуется приобрести модификацию кресла с роликами с резиновым покрытием.

АО "Новый Стиль"
88, Комсомольское шоссе,
г. Харьков, 61020, Украина
www.nowystyl.com.ua

Отдел дистрибуции в Украине:
ООО «Новый Стиль»
Высоковольный проезд, дом 1, стр.20
Москва, 127566, Россия
Тел.: +7(495) 921-36-40
ukraine@nowystyl.com.ua

Представительство в России:
ООО «Новый Стиль»
Высоковольный проезд, дом 1, стр.20
Москва, 127566, Россия
Тел.: +7(495) 921-36-40
moscow-ns@nowystyl.ru

Представительство в Казахстане:
ТОО «NOWY STYL KZ»
пр. Райымбека, 165-а, 2 этаж
г. Алматы, 050016, Казахстан
Тел.: +7(727) 279 96 93, 279 96 85
chiefSale@nowystyl.kz

Отдел экспортных продаж:
тел.: +38 (057) 752 27 40
факс.: +38 (057) 752 27 27
export@nowystyl.com.ua

Служба по работе с клиентами:
customer_service@nowystyl.com.ua

ИНСТРУКЦИЯ ПО СБОРКЕ И ЭКСПЛУАТАЦИИ

Перед началом сборки убедитесь в наличии всех комплектующих и внимательно изучите эту инструкцию.

Список комплектующих:

- База
- Винт М6х16 – 4 шт.
- Винт М6х20 – 8 шт.
- Винт М8х16 – 3 шт.
- Винт фигурный (только для SOLO BX HR)
- Ключ шестигранный 6
- Кронштейн подголовника (только для SOLO BX HR)
- Механизм (synchro tilt)
- Пневмоцилиндр
- Подголовник (только для SOLO BX HR)
- Подлокотник левый
- Подлокотник правый
- Ролик – 5 шт.
- Сиденье
- Спинка



СБОРКА

Вставить ролики в базу.

Установить пневмоцилиндр в базу.

Пристыковать левый и правый подлокотники к сиденью и закрепить винтами М6х20.

Пристыковать механизм (synchro tilt) к сиденью и закрепить винтами М6х16.

Пристыковать спинку к механизму и закрепить винтами М8х16, используя ключ шестигранный 6.

Установить собранное таким образом кресло на пневмоцилиндр.

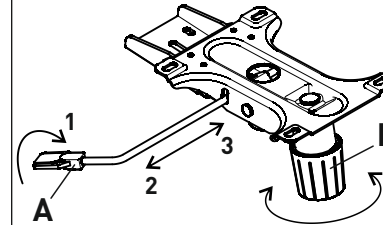
Для кресла SOLO BX HR – установить подголовник на спинку кресла и закрепить кронштейном с винтом фигурным.

Проверка: соединения по конусам должны быть плотными, не должно быть большого люфта штифтов роликов вставленных в соответствующие отверстия базы, резьбовые соединения должны быть плотно затянуты.

ОПИСАНИЕ МЕХАНИЗМА

А – рычаг для регулировки высоты кресла и для блокировки/разблокировки свободного качания.

В – рукоятка регулировки жёсткости пружины качания.



РЕГУЛИРОВКИ

Регулировка высоты сиденья: для увеличения высоты сиденья необходимо приподняться с кресла и повернуть рычаг **А** в верхнее положение (на рисунке стрелка 1). Для уменьшения высоты сиденья необходимо также повернуть рычаг **А** вверх, но уже сидя в кресле.

Свободное качание: не облакаясь на спинку кресла выдвиньте рычаг **А** по направлению от механизма (на рисунке стрелка 2). Теперь можно свободно качаться в кресле.

Блокировка: блокировка механизма возможна только с вертикальным положением спинки кресла. Не облакаясь на спинку кресла задвиньте рычаг **А** по направлению к механизму (на рисунке стрелка 3).

Регулировка жёсткости пружины качания: вращайте рукоятку **В** по часовой стрелке для затяжки пружины, и наоборот – для ослабления.

Регулировка высоты подголовника (для SOLO BX HR): ослабьте затяжку винта фигурного до момента, когда подголовник сможет переставляться вверх-вниз. Выберите удобную высоту и снова затяните винт фигурный.

РЕКОМЕНДАЦИИ ПО ЭКСПЛУАТАЦИИ

Следует избегать мест возникновения высокой температуры или влажности, а также длительного воздействия прямых солнечных лучей. НЕ ДОПУСКАЙТЕ чтобы кресло намокало. Высокая влажность повреждает обивки, они теряют упругость, прочность, цвет. Ухудшается коррозионная стойкость металлических частей. НЕ УСТАНАВЛИВАЙТЕ на кресло или рядом с ним горячие предметы или источники открытого огня. От высокой температуры может покоробиться или расплавиться пластик, потерять свои свойства обивочный материал, произойти возгорание.

Осмотр – проводите осмотр кресла как минимум один раз в три месяца, убеждаясь в том, что все соединения плотно затянуты.

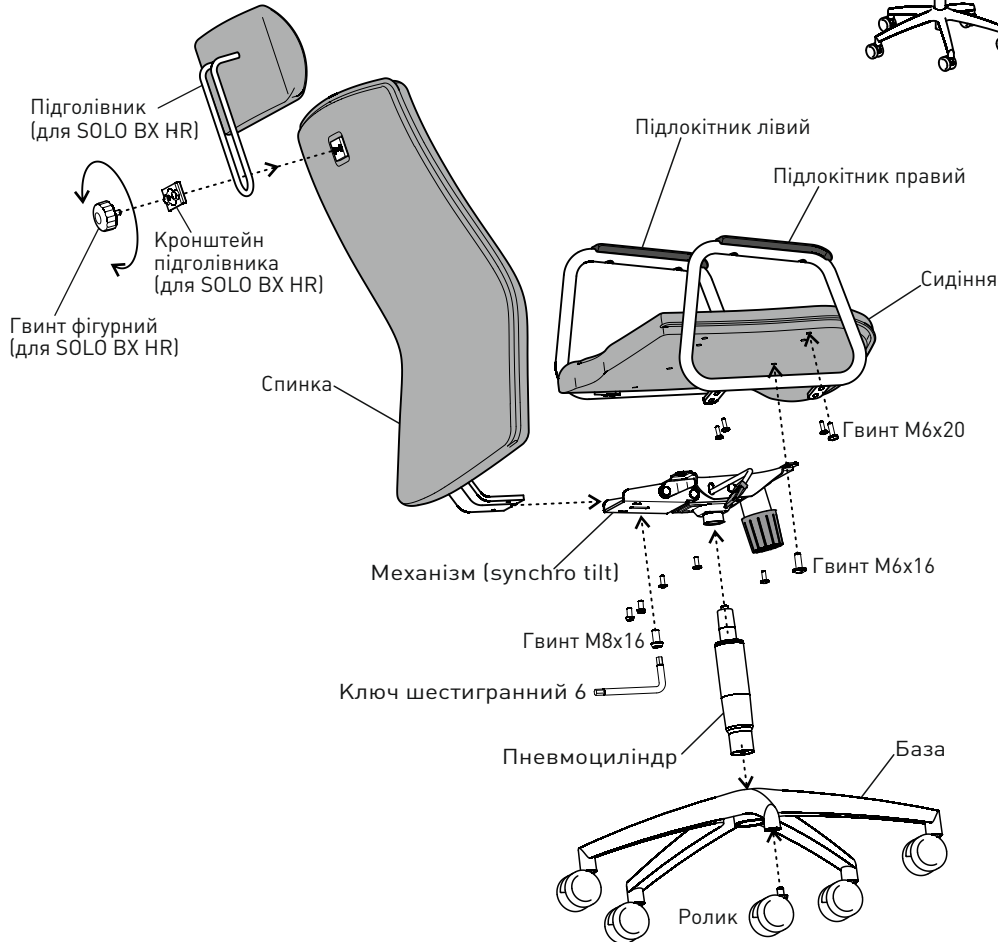
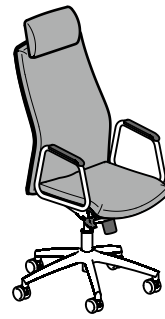
Кожаные (виниловые) обивки – для удаления загрязнений пользуйтесь тщательно отжатой влажной мягкой тканью. Для трудно выводимых пятен используйте специальные пятновыводители для кожаных и виниловых материалов согласно инструкции производителя.

Тканевые обивки – рекомендована регулярная чистка пылесосом. Для трудно выводимых пятен используйте специальные пятновыводители для тканей согласно инструкции производителя.

Хромированные стальные и полированные алюминиевые поверхности – следует протирать мягкой тканью, рекомендуется использовать специальные бытовые полироли для ухода за такого вида металлическими поверхностями.

NS[®]
NOWY STYL

SOLO BX (synchro light)
SOLO BX HR (synchro light)



Експлуатаційне призначення цього виробу – робоче крісло для офісів.

Зберігати та використовувати в закритих приміщеннях при t від 0 до +40°С, та відносній вологості повітря від 45 до 70%. Якщо крісло переноситься з холоду в тепле приміщення, то перед складанням чи експлуатацією дати нагрітись. При дотриманні умов експлуатації термін служби крісла може досягати 10 років. Гарантійний термін – 12 місяців з моменту купівлі. Необхідно враховувати ймовірність зменшення терміну служби або навіть порушення працездатності крісла при експлуатації з навантаженням на сидіння більшим 100 кг (вага користувача). В стандартній комплектації крісло постачається з твердими пластмасовими роликами для м'яких підлог. Для експлуатації на підлогах з твердою поверхнею рекомендується купувати модифікацію крісла з роликами з гумовим покриттям.

<p>АТ "Новий Стіль" 88, Комсомольське шосе, м. Харків, 61020, Україна www.nowystyl.com.ua</p>	<p>Відділ дистрибуції в Україні: тел.: +38 (057) 752 27 10 факс.: +38 (057) 752 27 27 Call-Center: +38 (057) 752 27 77 ukraine@nowystyl.com.ua</p>	<p>Представництво в Росії: ТОВ «Новий Стіль» Високовольтний проїзд, дім 1, буд. 20 Москва, 127566, Росія Тел.: +7(495) 921-36-40 moscow-ns@nowystyl.ru</p>	<p>Представництво в Казахстані: ТОВ «NOWY STYL KZ» пр. Райимбека, 165-а, 2 поверх м. Алматы, 050016, Казахстан Тел.: +7(727) 279 96 93, 279 96 85 chiefsale@nowystyl.kz</p>	<p>Відділ експортних продаж: тел.: +38 (057) 752 27 40 факс.: +38 (057) 752 27 27 export@nowystyl.com.ua</p>
--	---	---	--	--

Служба по роботі з клієнтами:
customer_service@nowystyl.com.ua

ІНСТРУКЦІЯ ЗІ СКЛАДАННЯ ТА ЕКСПЛУАТАЦІЇ

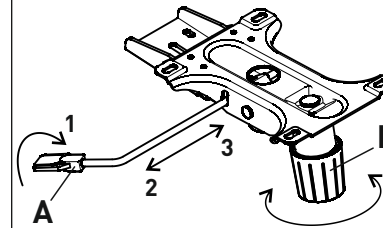
Перед початком складання переконайтесь у наявності всіх комплектуючих, а також уважно ознайомтесь з цією інструкцією.

Перелік комплектуючих:

- База
- Гвинт М6х16 – 4 шт.
- Гвинт М6х20 – 8 шт.
- Гвинт М8х16 – 3 шт.
- Гвинт фігурний (тільки для SOLO BX HR)
- Ключ шестигранний 6
- Кронштейн підголівника (тільки для SOLO BX HR)
- Механізм (synchro tilt)
- Пневмоциліндр
- Підголівник (тільки для SOLO BX HR)
- Підлокітник лівий
- Підлокітник правий
- Ролик – 5 шт.
- Сидіння
- Спинка

СКЛАДАННЯ

Вставити ролики у базу.
Встановити пневмоциліндр у базу.
Пристикувати лівий та правий підлокітники до сидіння й закріпити гвинтами М6х20.
Пристикувати механізм (synchro tilt) до сидіння й закріпити гвинтами М6х16.
Пристикувати спинку до механізму й закріпити гвинтами М8х16, використовуючи ключ шестигранний 6.
Встановити складене таким чином крісло на пневмоциліндр.



Для крісла SOLO BX HR – встановити підголівник на спинку крісла й закріпити кронштейном з гвинтом фігурним.

Перевірка: з'єднання пневмоциліндру з базою та механізмом повинні бути щільними, не повинно бути великого люфту штифтів роликів у відповідних отворах бази, різьбові з'єднання повинні бути щільно затягнуті.

ОПИС МЕХАНІЗМУ

A – важіль для регулювання висоти крісла та для блокування/розблокування вільного гойдання.

B – руків'я регулювання жорсткості пружини гойдання.

РЕГУЛЮВАННЯ

Регулювання висоти сидіння: щоб збільшити висоту сидіння необхідно трохи підійнятися з крісла та повернути важіль **A** у верхнє положення (на малюнку стрілка 1). Щоб зменшити висоту сидіння необхідно також повернути важіль **A** вгору, але вже сидячи у кріслі.

Вільне гойдання: не спираючись на спинку крісла висуньте важіль **A** у напрямку від механізму (на малюнку стрілка 2). Тепер можна вільно гойдатись у кріслі.

Блокування: блокування механізму можливе лише при вертикальному положенні спинки крісла. Не спираючись на спинку засуньте важіль у напрямку до механізму (на малюнку стрілка 3).

Регулювання жорсткості пружини гойдання: обертайте руків'я **B** за годинниковою стрілкою для затягнення пружини, і навпаки – для послаблення.

Регулювання висоти підголівника (для SOLO HR): послабте затягнення гвинта фігурного до моменту, коли підголівник може переставлятися вгору-вниз. Оберіть зручну висоту й знову затягніть гвинт фігурний.

РЕКОМЕНДАЦІЇ З ЕКСПЛУАТАЦІЇ

Слід уникати місць виникнення високої температури або вологості, а також тривалої дії прямих сонячних променів. НЕ ДОПУСКАЙТЕ щоб крісло намокло. Висока вологість пошкоджує оббивку, вони втрачають пружність, міцність, колір. Погіршується корозійна стійкість металевих частин. НЕ ВСТАНОВЛЮЙТЕ на крісло або поряд з ним гарячі предмети або джерела відкритого вогню. Від високої температури може покоровитись або розплавитись пластик, втратити свої властивості матеріал оббивки, виникнути загорання.

Огляд – проводьте огляд крісла не рідше одного разу в три місяці, переконуючись у тому, що всі з'єднання щільно затягнені.

Шкіряні оббивки (оббивки зі штучної шкіри) – для видалення забруднень користуйтеся ретельно віджатою вологою м'якою тканиною. При необхідності використовуйте спеціальні засоби видалення плям з шкірянних матеріалів у відповідності з їх інструкцією застосування.

Оббивки з тканини – рекомендоване регулярне чищення пилососом. При необхідності використовуйте спеціальні засоби видалення плям з тканин у відповідності з їх інструкцією застосування.

Хромовані сталеві та поліровані алюмінієві поверхні – слід протирати м'якою тканиною, рекомендується використовувати спеціальні побутові поліролі для догляду за такого типу металевими поверхнями.