



Штабелируемый корпус L10-23

Технические характеристики:

Тип.....	BA180E D328
Макс. производительность.....	620 м ³ /ч
Макс. напор	32 м
Соединения	DN200 (8")
Свободный проход	80 мм
Рабочее колесо	полуоткрытый тип
Вакуумная система.....	BVA MP100
Двигатель	45 кВт – 4 полюса
Вольтаж	400/690В 50 Гц
Устройства управ. двигателем	см. на стр. 4
Рама или корпус	BF10-23 или L10-23
Вес (нетто).....	1650 кг / 1750 кг

ОПИСАНИЕ

ВА самовсасывающий насос

Конструкция насосов серии ВА обеспечивает надежность, эффективность и долгий срок службы. Полная механическая заливная система насосов серии ВА гарантирует быстрое всасывание и перекачивание жидкости. Благодаря надежной конструкции насоса и рамы насосы серии ВА являются идеальными для подрядных организаций.

Достижения мирового уровня

Насосы серии ВА разработаны для работы в самых трудных условиях при осушении и откачке сточных вод. Благодаря высокой эффективности насосов, а также электрическим двигателям IE3, насосы обеспечивают максимальную производительность при минимальных затратах, что полностью соответствует философии компании “минимальные эксплуатационные расходы”.

Преимущества электрических насосных агрегатов в корпусе

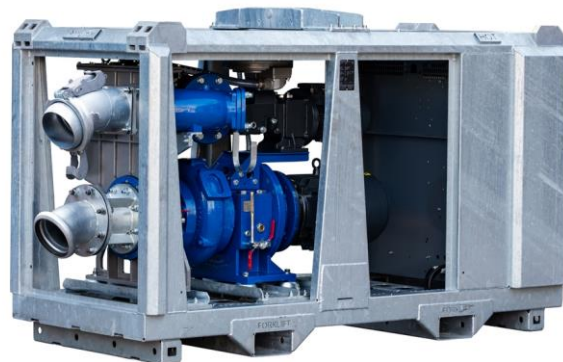
- Минимальный уровень шума
- Максимальная безопасность во время работы
- Защита от вандализма
- Возможность размещения рекламы
- Защита от воздействия факторов окружающей среды
- Высокая износостойкость

Конструкция и производство BVA Pumps

- Собственная разработка и производство
- Более 60 лет опыта в данной отрасли
- Обширные возможности для тестирования
- Современный и функциональный дизайн
- Долговечные и экологически чистые материалы
- Возможна индивидуальная разработка

Послепродажное техническое обслуживание

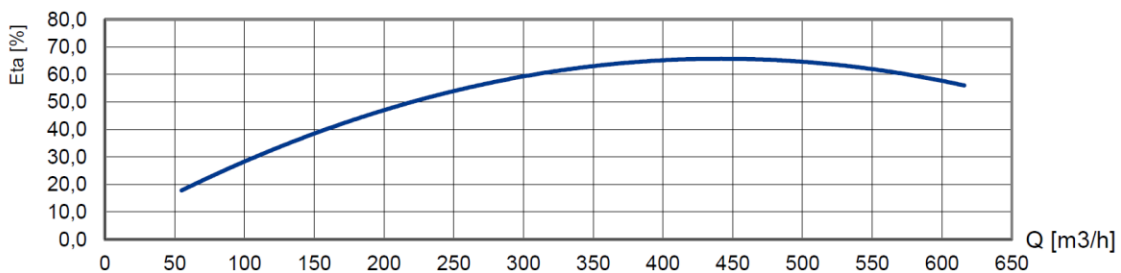
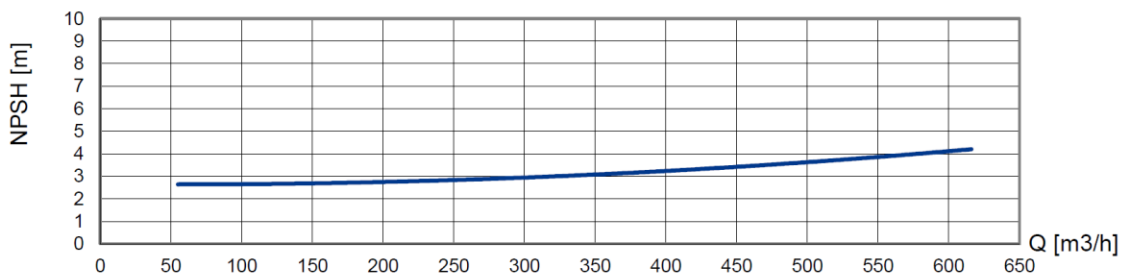
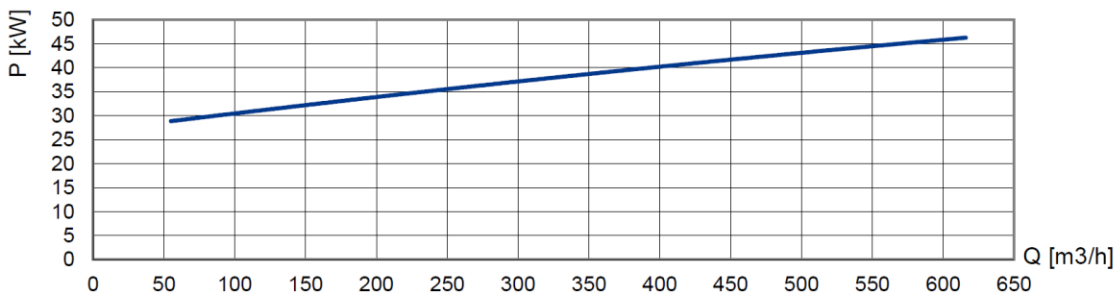
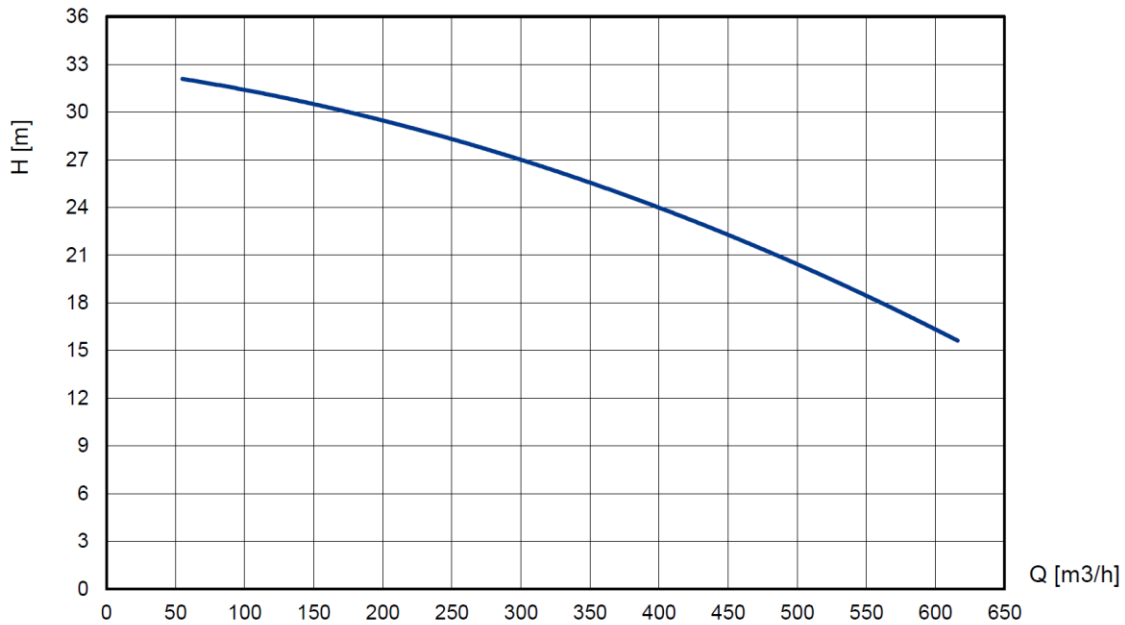
- Запасные части и аксессуары от одного поставщика
- Специальная служба технической поддержки при неполадках (24 часа в сутки)
- Собственный отдел технического обслуживания
- Мировая дистрибьюторская сеть для поставки запасных частей
- Возможность обслуживания на месте в любой точке мира
- Возможность обучения персонала (технического и коммерческого) на месте или с выездом



Штабелируемая рама BF10-23

КРИВАЯ ХАРАКТЕРИСТИК НАСОСА (1480 об./мин)

В соответствии с ISO 9906



СТАНДАРТНАЯ ТЕХНИЧЕСКАЯ СПЕЦИФИКАЦИЯ

ВВА самовсасывающий насос

Тип насоса	BA180E D328
Макс. производительность	620 м ³ /ч
Макс. напор	32 м
Тип рабочего колеса	полуоткрытое
Свободный проход	80 мм
Насосная часть	чугун GG20
Рабочее колесо	42CrM04
Компенсационная пластина	42CrM04 (с режущими краями)
Насосный вал	C45
Уплотнение вала	механ. уплотнение
Поверхности уплотнения	вольфрам/карбид кремния
Резиновые уплотнения	Viton



ВВА вакуумная система

Тип	ВВА вакуумный насос MP100
Производительность прокачки воздуха ...	100 м ³ /ч
Макс. вакуум	8,5 м
Привод	электрический 3кВт – 400В
Запуск/остановка	автоматическая система
Поплавковая камера	алюминий
Обратный клапан	чугун GG25
Задвижка обратного клапана	Buna-N



Двигатель электрический

Производитель	Ноуер
Тип двигателя	НМС3 225М-4
Мощность двигателя	45 кВт
Напряжение	400/690В 50Гц
Сила тока	77 А
4-полюсный	1480 об./мин
КПД	94,2%
IE3	EC Directive 2005/32

ВВА рама или корпус

Рама	сталь, горячее цинкование
Габариты Д x Ш x В	2300 x 1040 x 1405 мм
Возможность подъема	проушина для подъема краном
Возможность погрузки	2 захвата для вилки погрузчика
Возможность штабелирования	штабелируется
Устройство управления двигателем	плавный пуск (см. стр. 4)

Электрические компоненты расположены в **сухом безопасном отсеке**, запираемом на ключ.




УСТРОЙСТВА УПРАВЛЕНИЯ ЭЛЕКТРОДВИГАТЕЛЕМ (на выбор)

Электрические компоненты насосных агрегатов как в раме, так и в корпусе, расположены в отдельном безопасном отсеке для защиты от попадания влаги. При заказе насосного агрегата необходимо выбрать устройство управления двигателем.


ПОСТАВКА DOL

Direct On Line - Прямой пуск	При выборе DOL , насосный агрегат поставляется без отсека для электрических компонентов и без устройства управления двигателем. Запуск двигателя надлежащим способом - ответственность заказчика.
---	--


ПОСТАВКА BASIC

Star-Delta Пуск «звезда – треугольник»	При выборе Basic, насосный агрегат поставляется с пуском «звезда-треугольник». Данная опция возможна только для двигателей до 30 кВт. Пиковый ток при запуске требует источник электроэнергии с соответствующей мощностью. Вакуумный насос работает исключительно одновременно с основным насосом.	
---	--	---

ПОСТАВКА STANDARD

Soft Starter Плавный пуск <i>Данная опция используется чаще всего</i>	Самая распространенная опция. При выборе Standard , насосный агрегат поставляется с устройством плавного пуска, что обеспечивает мягкий, постепенный запуск двигателя и защиту насосного агрегата от высокого пускового тока и механических перегрузок. Постепенный останов двигателя обеспечивает защиту от гидравлических ударов.	
---	--	--

ПОСТАВКА VFD

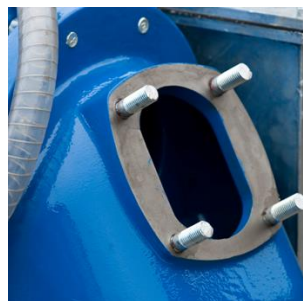
Variable Frequency Drive Пуск с помощью преобразователя частоты	При выборе VFD , насосный агрегат поставляется с пуском с помощью преобразователя частоты. Регулировка оборотов двигателя позволяет регулировать производительность и давление насосного агрегата. Опция VFD дает возможность не только экономить электроэнергию, но и имеет ряд других преимуществ, а также обеспечивает самую оптимальную защиту насоса. Насосные агрегаты с VFD оснащены более мощным двигателем, что позволяет работать с частотой тока 60Гц.	
--	--	---

	DOL	BASIC	STANDARD	VFD
Автоматическое управление с помощью поплавковых механизмов	✗	✗	✓	✓
Защита двигателя от перегрева	✗	✗	✓	✓
Защита от неправильного направления вращения и потери фазы	✗	✓	✓	✓
Счетчик часов / индикатор неисправности / переключатель	✗	✓	✓	✓
Аварийный останов двигателя SIL 2	✗	✓	✓	✓
Запуск / останов вакуумного насоса	✗	✗	✓	✓
Дисплей на различных языках	✗	✗	✓	✓

Более подробную информацию можно получить у представителя или дистрибьютора BBA Pumps.



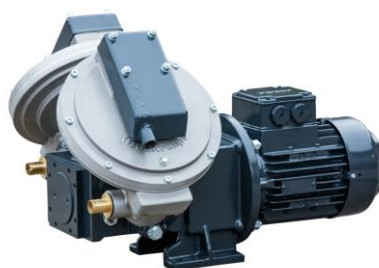
Рабочее колесо полуоткрытого типа
Нержавеющий и абразивноустойчивый сплав легир. стали (42CrM04).



Большие смотровые отверстия
Легкий доступ к поплавковой камере, рабочему колесу и обратному клапану.



Удобный контроль
Удобный доступ к отверстиям для залива и слива масла.



Вакуумная система
Вакуумный насос, воздушное охлаждение, водостойкий, безмасляный. Производительность прокачки воздуха 100 м³/ч.



4 года гарантийного обслуживания
Срок действия гарантийного обслуживания насосов серии ВА составляет 4 года. Подробные условия гарантийных обязательств указаны в «Гарантийной книжке BBA».



Руководство по эксплуатации насосов серии ВА

Полное руководство по эксплуатации с данными о насосе, рекомендациями по установке и мерами безопасности. На нескольких языках.

Продукция может отличаться от изображения на фотографиях.