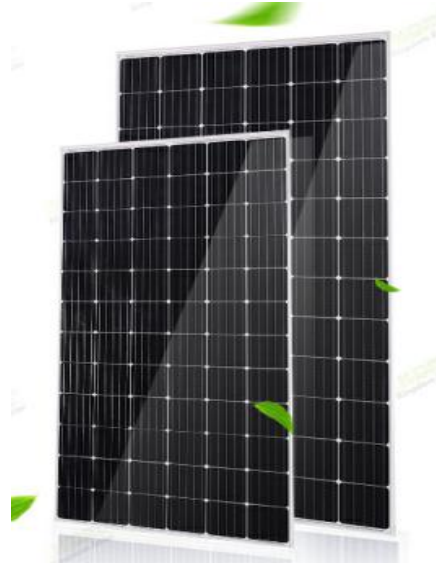




### Спецификация

Мощность, Вт	380
Напряжение XX Voc	48.9
Ток КЗ - Isc	9.75
Напряжение MPP - Vmp	40.5
Ток MPP- Imp	9.39
КПД- модуля	19.43%
Максимальное напряжение системы	DC 1000V
Допустимое отклонение мощности	0+10w
Стандартные условия испытаний	AM1.5 1000мВт/см <sup>2</sup> 25 °C



### Механические данные

Ячейка (мм)	монокристалл 156 x156
Количество ячеек	72 шт.
Размеры модуля (мм)	1957*992*40мм
Вес	22.5кг
Переднее стекло	3.2мм закаленное стекло
Рама	алюминий

### Температурный коэффициент

Температурный коэффициент - Isc	0.045%/ °C
Температурный коэффициент - Voc	-0.27%/ °C
Температурный коэффициент - Pmax	-0.408%/ °C
Рабочая температура	-40°C ~ +85°C



25 YEARS  
Performance  
guarantee



12 YEARS  
Product  
warranty



-0/10WP  
Positive  
tolerance



A GRADE  
Top  
quality

