

Мультифункциональное реле времени CRM-61

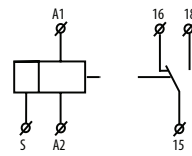
1M



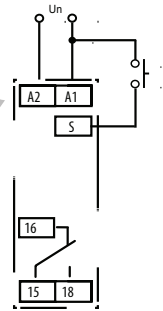
- мультифункциональное реле времени (6 функций и 6 временных диапазонов), экономичный вариант CRM-91H (10 функций и 10 временных диапазонов)
- для управления эл. приборами, регуляция освещением, отоплением, насосами, вентиляторами и т.п.
- 6 функций - 3 временные функции, управляемые напряжением питания
- 3 временные функции, управляемые с регулирующего входа
- удобная и наглядная настройка функций и временных диапазонов проводится поворотными переключателями
- настраиваемое время от 0.1 с до 10 час разделено на 6 диапазонов:
(0.1 с - 1 с / 1 с - 10 с / 0.1 мин - 1 мин / 1 мин - 10 мин / 0.1 ч - 1 ч / 1 ч - 10 ч)
- универсальное напряжение питания AC 24-240 V и DC 24 V
- выходной контакт: 1х переключ. 8 A
- состояние выхода указывает мультифункциональный красный LED, который светит или мигает в зависимости от состояния выхода
- в исполнении 1-МОДУЛЬ, крепление на DIN рейку

Технические параметры	CRM-61
Кол-во функций:	6
Клеммы питания:	A1 - A2
Напряжение питания:	AC 24 - 240 V (AC 50 - 60 Гц) и DC 24 V
Подводимая мощность:	AC 0.7 - 3 VA / DC 0.5 - 1.7 W
Допуск напряжения питания:	15 %; +10 %
Индикация питания:	зеленый LED
Временные диапазоны:	0.1 с - 10 ч
Настройка времени:	поворотными переключателями и потенциометрами
Временное отклонение:	5 % - при механической настройке
Точность повторения:	0.2 % - стабильность настроенного параметра
Температурный коэффициент:	0.01 % / °C, нормальное значение = 20°C
Выход	
Количество контактов:	1х переключ. (AgNi)
Номинальный ток:	8 A / AC1
Замыкаемая мощность:	2500 VA / AC1, 240 W / DC
Индикация выхода:	мультифункцион. красный LED 8 A / AC1
Механическая жизненность:	1x10 ⁷
Электрическая жизненность (AC1):	1x10 ⁵
Управление	
Управляющее напряжение:	UNI
Мощность управляющего входа:	AC 0.025 - 0.2 VA / DC 0.1 - 0.7 W
Подключение нагрузки между A2-S:	ДА
Подключ. газоразрядных ламп:	НЕТ
Клеммы управления:	A1-S
Макс. емкость управл.провода:	0.1 µF
Длина управляющего импульса:	мин. 25 мсек / макс. неограничена
Время восстановления:	макс. 120 мс
Другие параметры	
Рабочая температура:	-20.. +55°C
Складская температура:	-30.. +70°C
Электрическая прочность:	4 kV (питание - выход)
Рабочее положение:	произвольное
Крепление:	DIN рейка EN 60715
Защита:	IP 40 со стороны лицевой панели / IP 10 клеммы
Категория перенапряжения:	III.
Степень загрязнения:	2
Сечение подключ. проводов (мм ²):	макс. 2x2.5, макс. 1x4 с изоляцией макс. 2x1.5, макс. 1x2.5
Размер:	90 x 17.6 x 64 мм
Масса:	69 г
Соответствующие нормы:	EN 61812-1, EN 61010-1

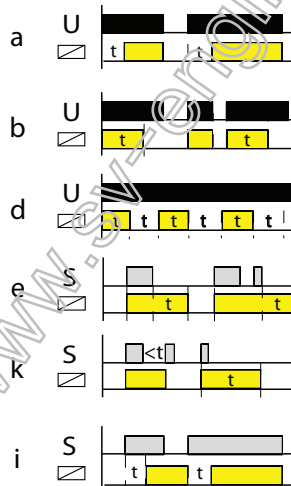
Схема



Подключение



Функции



Задержка старта
после подачи напряжения

Задержка выключения
после подачи питания

Циклователь, начинающийся импульсом
подключения питания

Задержка выключения после отключения
управляющего контакта с мгновенным замыканием выхода

Импульсное реле с задержкой
нажатием выключит выход в случае, если не произойдет выключение таймером

Задержка старта
после включения контакта аж до его выключения

Описание устройства

