

BAYLAN

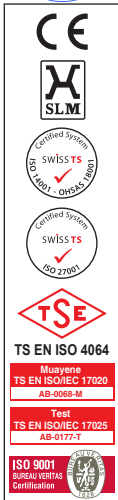
WATER METERS

Лічильники води багатоструменеві мокрехідні TY



ЗАГАЛЬНА ІНФОРМАЦІЯ

- Сертифіковано в Україні
- Багатоструменевий принцип роботи забезпечує тривалий час експлуатації
- Можливість оптичного зчитування
- Імпульсний вихід і функції читання AMR є додатковими
- Низька втрата тиску, висока чутливість при початковому потоці
- Підходить для питної води
- Спеціальне скло з високою стійкістю до тиску та ударів
- Кришка обертається на 360° • Подвійний фільтр • Зворотний клапан
- Електростатичний пофарбований корпус з корозійно-стійкої латуні
- Три роки гарантії
- Підходить для холодної води до 50 °C
- Не потребує додаткового обслуговування



ХАРАКТЕРИСТИКИ		TY-5	TY-2	TY-3	TY-26	TY-9
Перевантажувальна витрата (Q4)	m3/h	3,125	5	7,875	12,5	20
Номінальна витрата (Q3)	m3/h	2,5	4	6,3	10	16
Перехідна витрата (Q2)	m3/h	0,025	0,040	0,063	0,100	0,160
Мінімальна витрата (Q1)	m3/h	0,0156	0,025	0,039	0,0625	0,10
Q3/Q1 = R(atio)	-	160				
Робоче положення	-	H,V				H
Кількість барабанів	m3	5 (стандарт), 7, 8				
Максимальний робочий тиск	bar	16				
Максимальна температура	°C	50				
Втрата тиску	bar	0,6				
Початковий потік (Qi)	l/h	6	10	15	6	
Найменша ціна поділки	m3	0,00005				
Вага	kg	1,300	1,140	2,100	2,280	4,170
Кількість в упаковці	-	10				4

РОЗМІРИ, мм		TY-5	TY-2	TY-3	TY-26	TY-9
Номінальний діаметр	DN	15	20	25	32	40
Приєднання	D	G 3/4	G1	G1 1/4	G1 1/2	G2
Загальна висота	H	112	108,5	120	122	139
Ширина	B	92,6	93	95	95	128,5
Довжина	L	165/170	190	260	260	300
Довжина зі штуцерами	LB	245/250	270	380	385	430

* У зв'язку з постійним вдосконаленням продукції, виробник залишає за собою право змінювати модифікацію чи конструкцію виробу