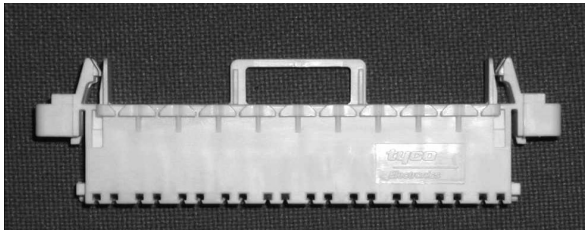
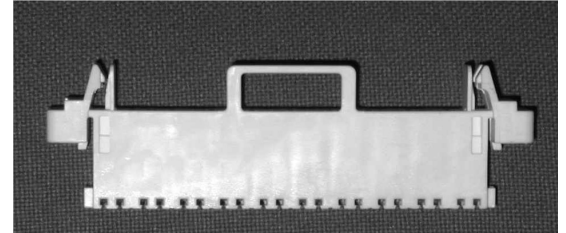


Монтажная инструкция для плинтов типа C5C (компактный 5-ой категории) производства «Тайко Электроникс Райхем»

ОРИЕНТИРОВАНИЕ ПЛИНТА C5C



Станционная сторона



Абонентская сторона

МОНТАЖНЫЙ ИНСТРУМЕНТ

Верхняя часть инструмента (позиционируется снаружи плинта)



Прорезная часть инструмента, наконечник (для заделки провода в контакт)



Монтажный инструмент

Верхняя часть инструмента (позиционируется снаружи плинта)

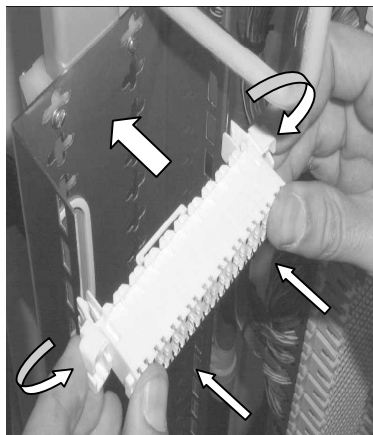


Прорезная часть инструмента, наконечник (для заделки провода в контакт)



Одноразовый инструмент

МОНТАЖ И СНЯТИЕ ПЛИНТОВ



Монтаж плинта на кронштейне

С помощью системы зажимов (с каждой стороны плинта) закрепите плинт, зафиксировав его на продольных отверстиях монтажной рамки (кабельная развилка должна находиться сверху). Плотно прижмите плинт в направлении внутренней части кронштейна или рамки до полной его посадки.

Для снятия плинта с рамки или кронштейна просто снимите плинт как показано на рис.1. Для этой операции ослабьте плинт с помощью нажатия на монтажные проушины находящиеся с левой и правой стороны плинта, одновременно вытягивая плинт на себя.

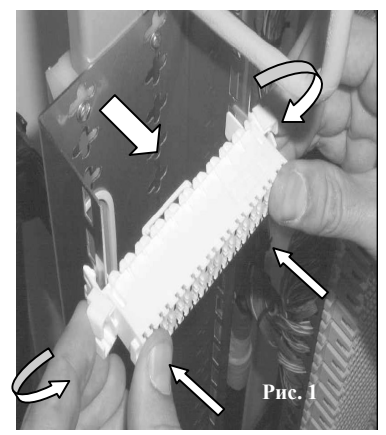


Рис. 1

Снятие плинта с кронштейна

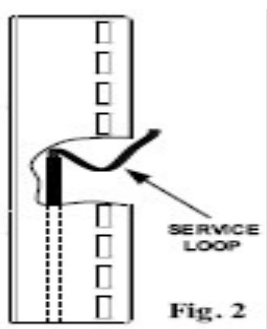


Fig. 2

Петля запаса

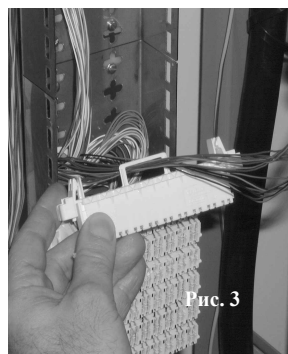


Рис. 3

Выкладка жил кабеля

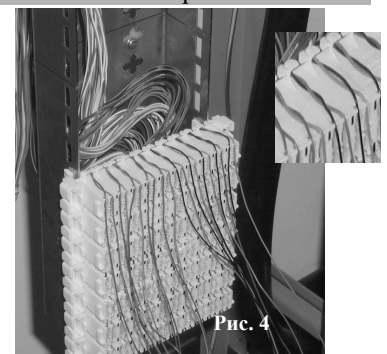


Рис. 4

Распределение кабельных пар

Монтаж плинтвов должен осуществляться с нижней части кронштейна. Монтаж и заделка линейного кабеля включает следующие операции:

- Заведите кабель на рамку или монтажный кронштейн до места установки первого плинта.
- Снимите оболочку кабеля длиной 50 см и закрепите кабель к рамке (кронштейну) поясками-стяжками.
- Отделите 10 десятков (пучков) кабеля и обозначьте каждый согласно обычных требований.
- Из отделённых 10-ти десятков сделайте служебные петли, как показано на рис.2. Оставьте достаточный запас длины жил для возможного снятия плинта в будущем.
- Заведите 1 (одну) десятку через направляющую для кабеля (размещена на задней части плинта), как показано на рис.3
- Распределите 1 (один) десятипарный пучок жил по верхнему ряду контактов плинта, скрутив пары, как показано на рис. 4.

ж.) Поместите каждую жилу в двух гнездах над и под врезным контактом. Оставьте минимум 5 см провода в контакте, чтобы предотвратить застревание остатка проводов в контактах.

Правильное положение и использование монтажного инструмента

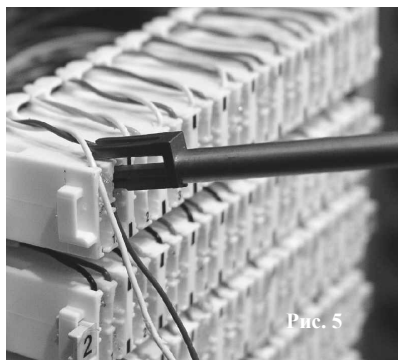


Рис. 5

Разместите инструмент под углом и сориентируйте его относительно центра контакта

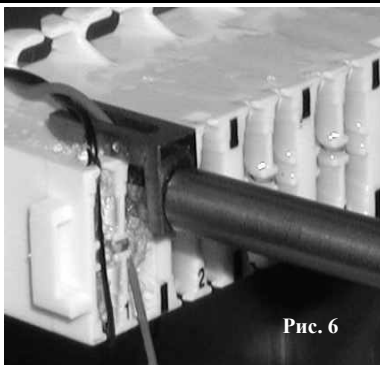


Рис. 6

Направьте жилу наконечником инструмента в прорези контакта

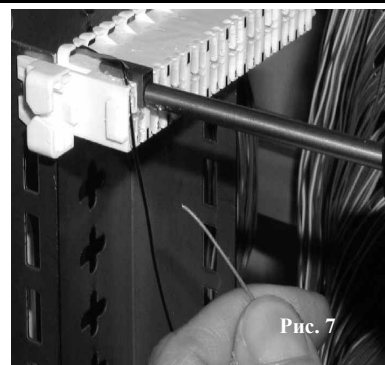


Рис. 7

Врезной контакт готов, излишняя длина жилы удалена

Жила обрезается контактом, а не инструментом, в результате этого инструмент не тупится, что происходит с инструментом других производителей.

***УБЕДИТЕСЬ, В ТОМ, ЧТО ВЫ ОСТАВЛЯЕТЕ ДОСТАТОЧНУЮ ДЛИНУ ЖИЛ, КОГДА ПРОИЗВОДИТЕ ЗАДЕЛКУ. «НЕ НАТЯГИВАЙТЕ ЖИЛЫ».**

з.) Вставьте наконечник стандартного монтажного инструмента (или одноразового инструмента) в прорезь контакта планки под углом, как показано на рис. 5 и рис.8. Убедитесь в том, что наконечник инструмента располагается по центру прорези, в противном случае жила не может быть заделана или можно сломать планку.

ж.) Направьте жилу в прорезь контакта, как показано на рис. 6 и 9.

и.) Плотно прижмите инструмент для правильной заделки жилы. Характерный щелчок позволит Вам убедиться в том, что врезной контакт выполнен и излишки жилы обрезаны и готовы для извлечения, см. рис. 7 и 10.



Рис. 8

Одноразовый инструмент, правильное расположение

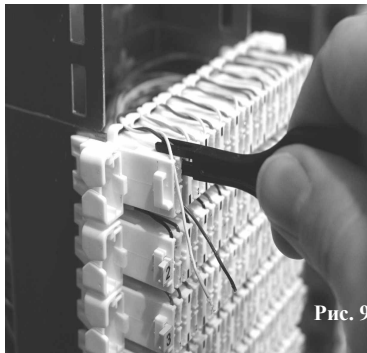


Рис. 9

Жила заправляется в контакт с помощью наконечника инструмента

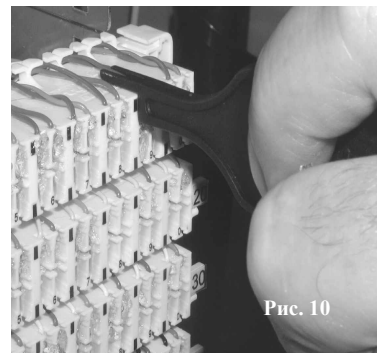


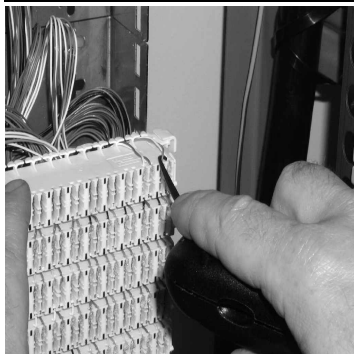
Рис. 10

Врезной контакт выполнен, излишки жилы полностью обрезаны

к.) При использовании одноразового инструмента, плотно прижмите его до момента полного попадания жилы в контакт и обрезания ее излишков, как показано на рис. 10.

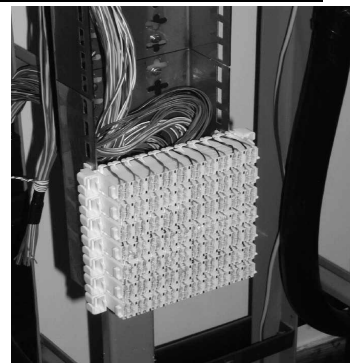
Этот инструмент предназначен для ограниченного количества переделок

Извлечение жилы из планки



л.) Для извлечения жилы из планки, используйте крюк, расположенный в корпусе монтажного инструмента. Извлеките жилу из контакта, как показано на рис.11.

м.) Установите следующий плант сразу же после первого планта, как показано на рис.12. Обозначьте пучки жил кабеля, как описано в предыдущих разделах. Продолжите монтаж до полной заделки всех жил кабеля.



Для извлечения жил из контакта используйте специальный крюк

Тайко Электроникс Райхем Н.В.

Бизнес – центр «Форум»
04050, г. Киев, Украина,
ул. Пимоненко 13, корпус 7А/11
Тел.: +380 44 206 22 60
Факс: +380 44 206 22 62
Ukraine@tycoelectronics.com
www.telecomOSP.com.ua