

---

---

---

## Эскизный проект





### 1.1 Общая часть.

Данный проект индивидуального дачного дома разработан согласно действующих норм, правил, стандартов и предусматривает безопасную эксплуатацию объекта при соблюдении предусмотренных проектом мероприятий на основании задания заказчика.

При разработке проекта были учтены требования разделов:

- ДБН 360-92\*\* "Планування і забудова міських і сільських поселень";
- ДБН В.1.1-7-2002 «Пожарная безопасность объектов строительства»;
- ДБН В.2.2-15-2005 «Житлові будинки»;
- ДБН В.1.2-2:2006. СНББ. Нагрузки и воздействия. Нормы проектирования
- СНиП II-25-80 «Деревянные конструкции».
- ДБН А.2.2-3-2012 "Склад та зміст проектної документації на будівництво"

Климатическая характеристика района строительства:

- вес снегового покрова для 5 района - 155кгс/м2;
- скоростной напор ветра для I района - 37 кгс/м2;
- зимняя температура наружного воздуха: }  $\gamma_n = 1.14$
- наиболее холодных суток тн.х. -  $-26^{\circ}\text{C}$ ;
- наиболее холодной пятидневки тн.х.п. -  $-22^{\circ}\text{C}$ .

Перечень видов работ, для которых необходимо составление актов на освидетельствование скрытых работ:

- анкеровка балок;
- антисептирование деревянных конструкций;
- укладка паро- и гидроизоляции.

### 1.2. Противопожарные мероприятия.

Противопожарные методы решены в соответствии с требованиями ДБН В.1.1-7-2002 "Пожарная безопасность объектов строительства".

Степень огнестойкости здания определена границами огнестойкости строительных конструкций. Здание относится к V в. огнестойкости.

Деревянные элементы здания обработать антипиреном, строго придерживаться инструкций производителя по использованию материалов

и выполнению работ. Распределительные сети электроснабжения в брусковых стенах выполнять в металлорукава.

### 1.3. Конструктивные решения.

#### Брусовые стены.

Стены беседки - выполнить из оцилиндрованного бревна сечением 180x180 (h)мм.

Для придания стенам устойчивости, венцы между собой скреплять нагелями  $\varnothing 30$  мм высотой 250 мм, располагая их через 1000 мм по длине и в шахматном порядке по высоте. В простенки устанавливать не менее двух нагелей.

Брус после монтажа шлифуют и обрабатывают базовым антисептиком. Рекомендуется использовать материалы предприятия «REMERS» (Германия), строго придерживаться инструкций производителя по использованию материалов и выполнению работ.

Пиломатериалы обработать антисептиком, строго придерживаться инструкций производителя по использованию материалов и выполнению работ.

#### Крыша.

Элементы стропил выполнить из пиломатериалов хвойных пород сечением 50x150(h)мм по ГОСТ 8486-84. Древесина должна быть не ниже

2-й категории и влажностью не более 20% с расчетными характеристиками по СНиП II-25-80.

Пиломатериалы обработать антисептиком, строго придерживаться инструкций производителя по использованию материалов и выполнению работ.

Стропильные ноги прикрепляются к стене скользящими опорами.

Каждый элемент обрешетки должен быть прикреплён к каждой стропильной ноге гвоздями 4x120мм.

Доски обрешетки необходимо соединять между собой только на стропильной ноге.

Защита древесины от гниения, влаги- и огнезащитную обработку выполнять в соответствии с требованиями :

- СНиП 2.0311-85 "Защита строительных конструкций от коррозии";
- СНиП 2.01.02-85 "Пожарная безопасность".

Согласно требований ДБН В.1.1-7-2002 все деревянные элементы кровли необходимо окрасить огнезащитными красками.

Монтаж конструкций выполнять в соответствии с действующими нормативными документами:

- СНиП III- 4- 80\* - "Техника безопасности в строительстве",
- СНиП 3.03.01-87 - " Несущие и ограждающие конструкции".

Кровлю выполнить из битумной чкркпицы. Работы по монтажу кровельного материала выполнить в соответствии с инструкцией предприятия - изготовителя.

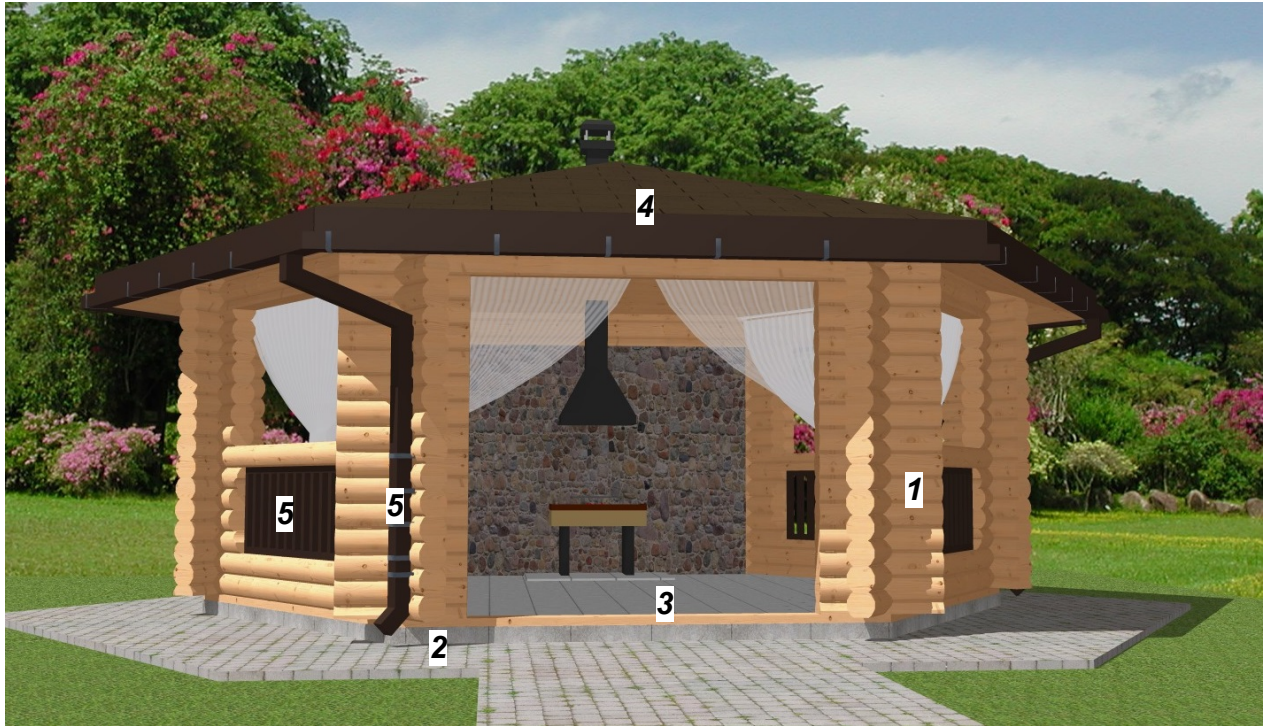
СОГЛАСОВАНО:

Взамен инв. N

Подпись и дата

Инв. N подл.

					6/12.06.2020-AP			
					Строительство индивидуальной беседки			
ГАП						Стадия	Лист	Листов
ГИП						ЭП	2	
Нач. отд.								
Гл. спец.								
Рук. гр.								
Проверил					Общие данные.	Квалификационный сертификат ААН№002120 2020		
Проектир.	Енина С.Е.							
Н. контр.								



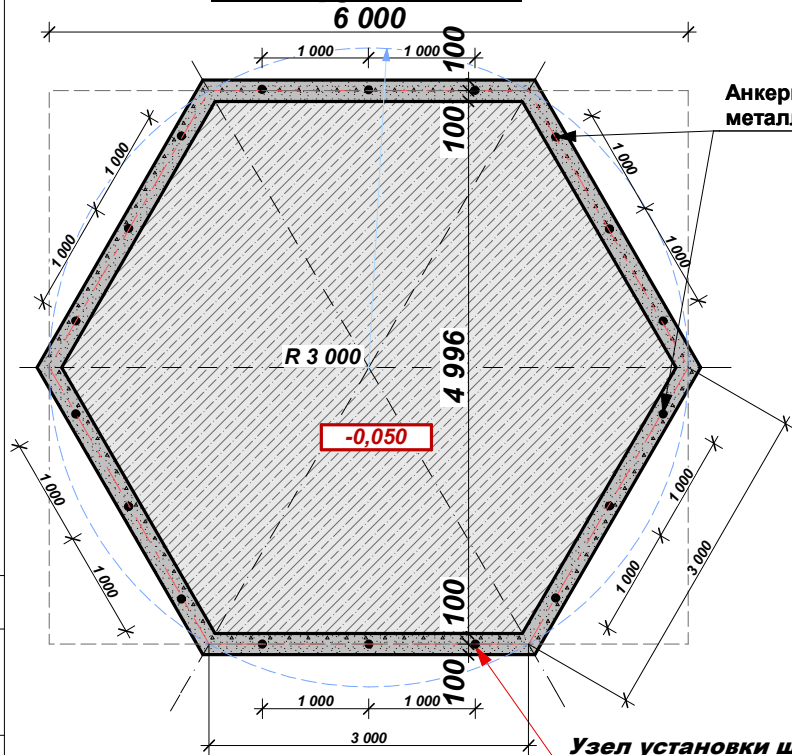
1. Стены - оцилиндрованный брус сечением 180x180 (h)мм окраска атмосферостойкими красками.
2. Основание - бетонная плита.
3. Пол - морозостойкая плитка на клеевой мастике.
4. Кровля - битумная черепица .
5. Ливневая система и ограждение - коричневого цвета.


Взамен инв. N				
Подпись и дата				
Инв. N подл.				

6/12.06.2020-AP				
ГАП	Енина С.Е.	Строительство индивидуальной беседки		
ГИП			Стадия	Лист
Нач. отд.			ЭП	3
Гл. спец.			Квалификационный сертификат ААН№002120 2020	
Рук. гр.				
Проверил				
Проектировал	Енина С.Е.	Внешний вид		
Н. контр.				

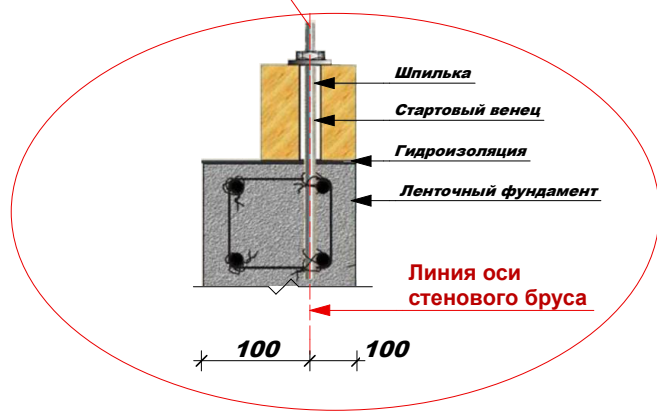
СОГЛАСОВАНО:

### План фундамента



Анкерные болты или металлические шпильки Ø 16

### Узел установки шпильки



Шпилька  
Стартовый венец  
Гидроизоляция  
Ленточный фундамент  
Линия оси стенового бруса

100 100

### Условные обозначения:

**-0,190** - отметка верха ж.б. столба;

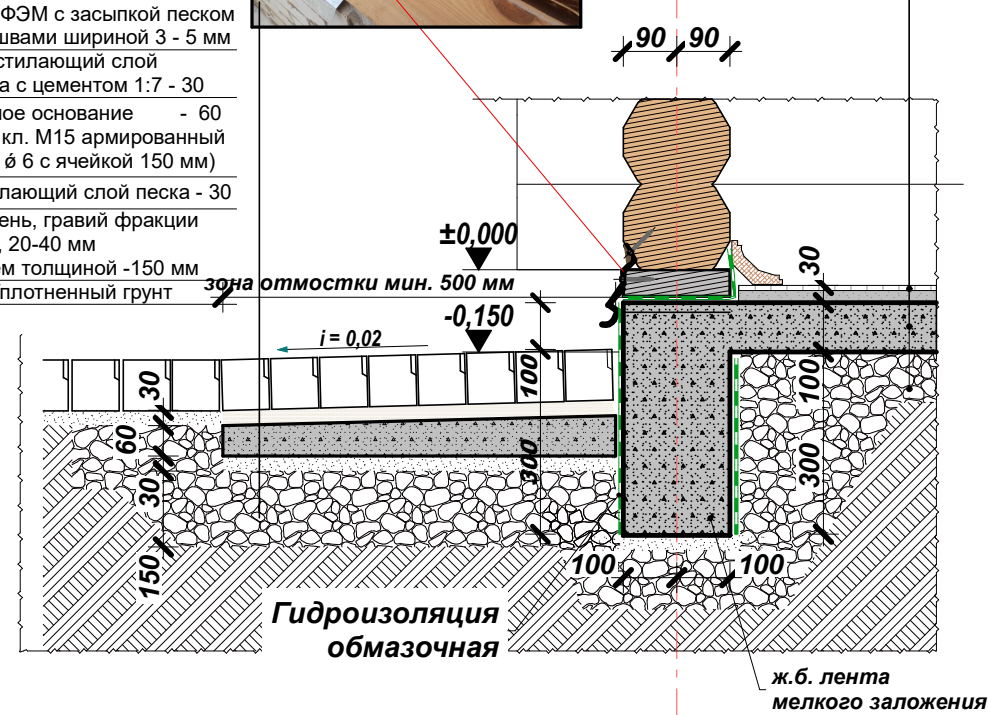
- ж.б. столбик 300x300мм;

### Узел устройства фундамента под наружные стены

Плитка ФЭМ с засыпкой песком между швами шириной 3 - 5 мм  
Подстилающий слой песка с цементом 1:7 - 30  
Бетонное основание - 60 (бетон кл. М15 армированный сеткой Ø 6 с ячейкой 150 мм)  
Подстилающий слой песка - 30  
Щебень, гравий фракции 5-20, 20-40 мм слоем толщиной -150 мм  
Уплотненный грунт



Морозостойкая плитка на клеевой мастике - 30 мм  
Плита основания - 100 мм  
Грунт уплотненный щебнем - 100 мм



Гидроизоляция обмазочная

ж.б. лента мелкозаложения

### Примечания:

1. Данный лист рассматривать совместно с листами АР-4, АР-5.
2. Поверхность ф-тов, соприкасающуюся с грунтом, обмазать горячим битумом за 2 раза.
3. Все деревянные конструкции после шлифовки обработать базовым антисептиком.

6/12.06.2020-АР

ГАП Енина С.Е.  
ГИП  
Нач. отд.  
Гл. спец.  
Рук. гр.  
Проверил  
Проектировал Енина С.Е.  
Н. контр.

Строительство индивидуальной беседки

Стадия	Лист	Листов
ЭП	4	

Схема устройства фундаментов и плиты основания

Квалификационный сертификат ААН№002120  
2020

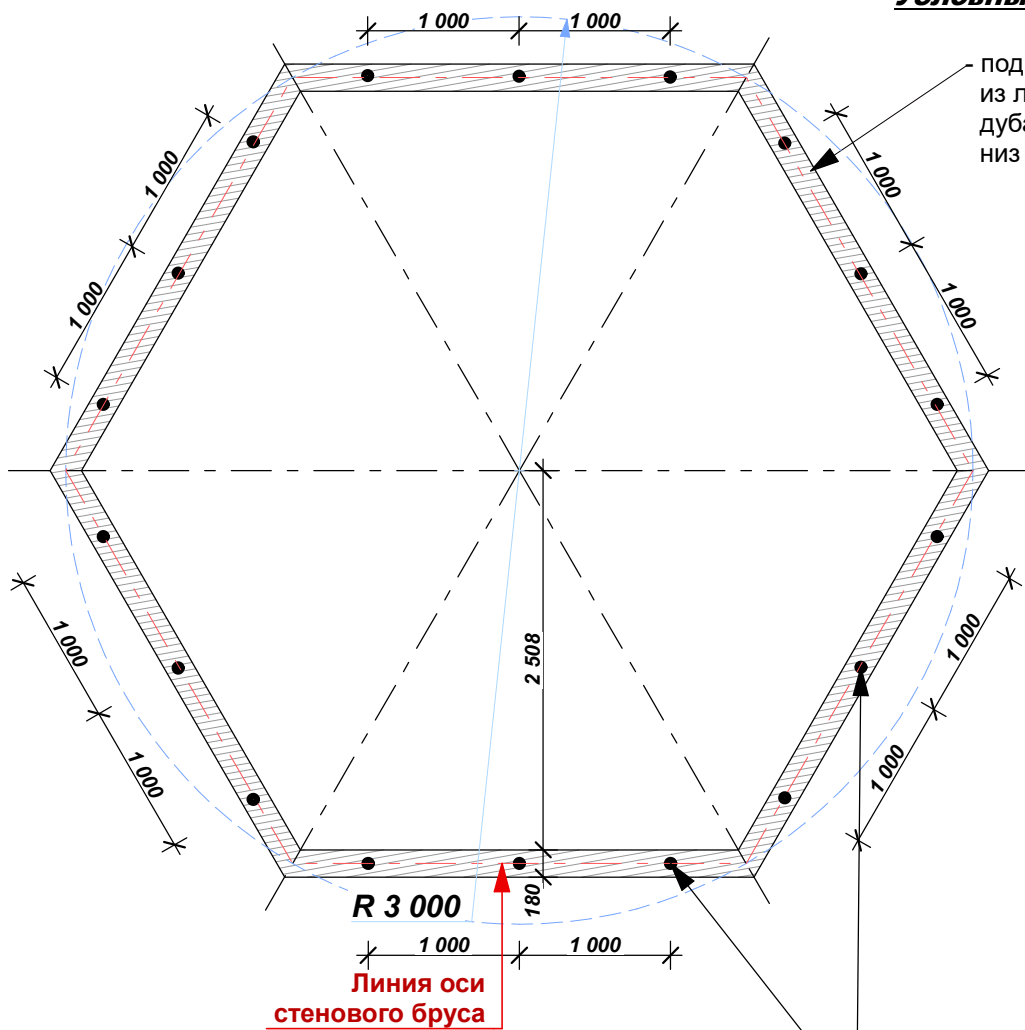
СОГЛАСОВАНО:

Взамен инв. N

Подпись и дата

Инв. N подл.

**Условные обозначения:**



подкладочный брус из лиственницы или дуба 180x50 (h) мм низ на отм. -0,100;

**Анкерные болты или металлические шпильки Ø 16**

**Примечания:**

1. Подкладочный брус из лиственницы или дуба 180x50 (h) мм крепить к фундаменту анкерными болтами.
2. Подкладочный брус укладывать на слой битумной гидроизоляции .

СОГЛАСОВАНО:

Взамен инв. N

Подпись и дата

Инв. N подл.

6/12.06.2020-AP

Строительство индивидуальной беседки

ГАП Енина С.Е.

ГИП

Нач. отд.

Гл. спец.

Рук. гр.

Проверил

Проектировал Енина С.Е.

Н. контр.

Стадия Лист Листов

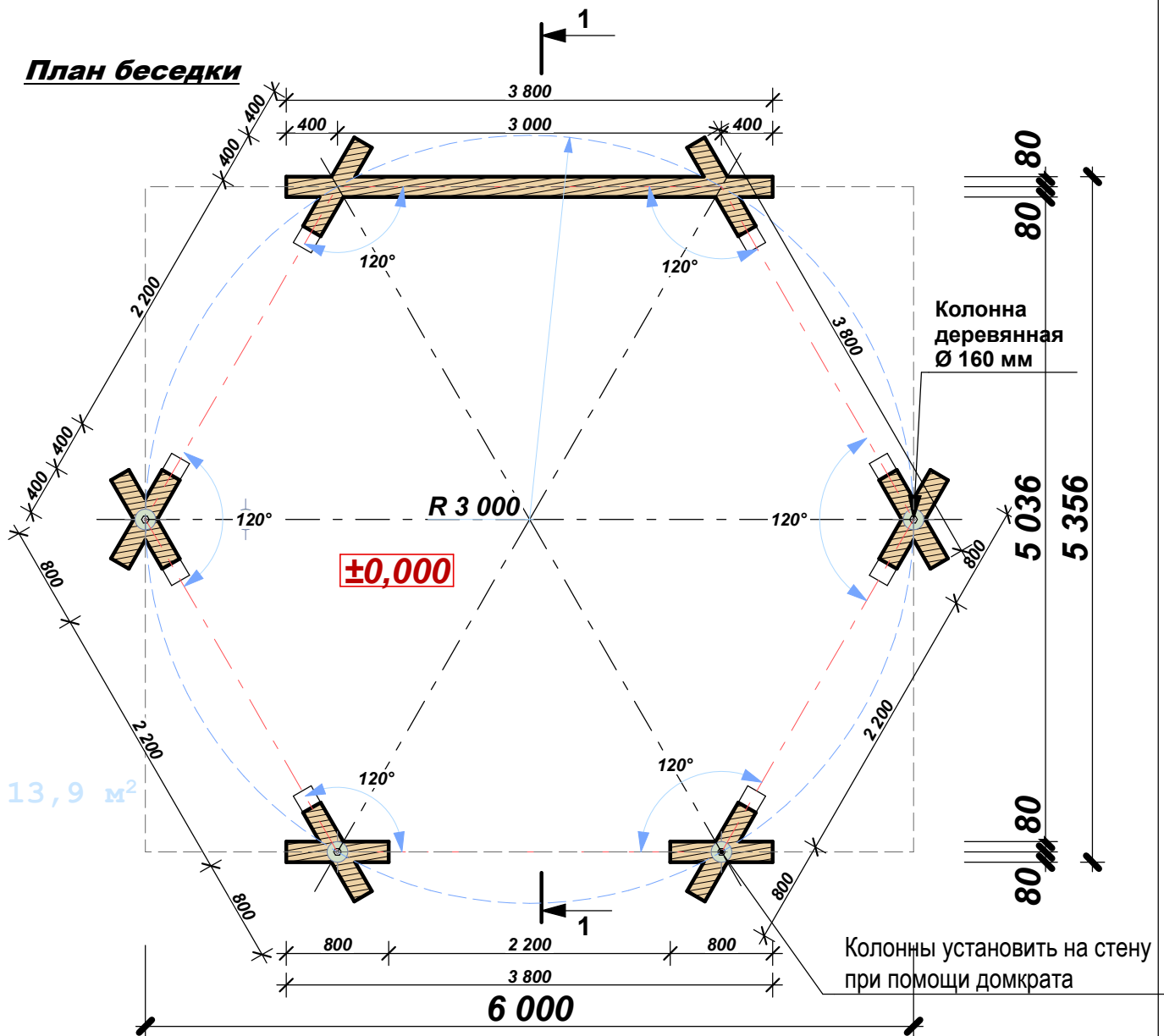
ЭП 5

Схема раскладки подкладочного бруса

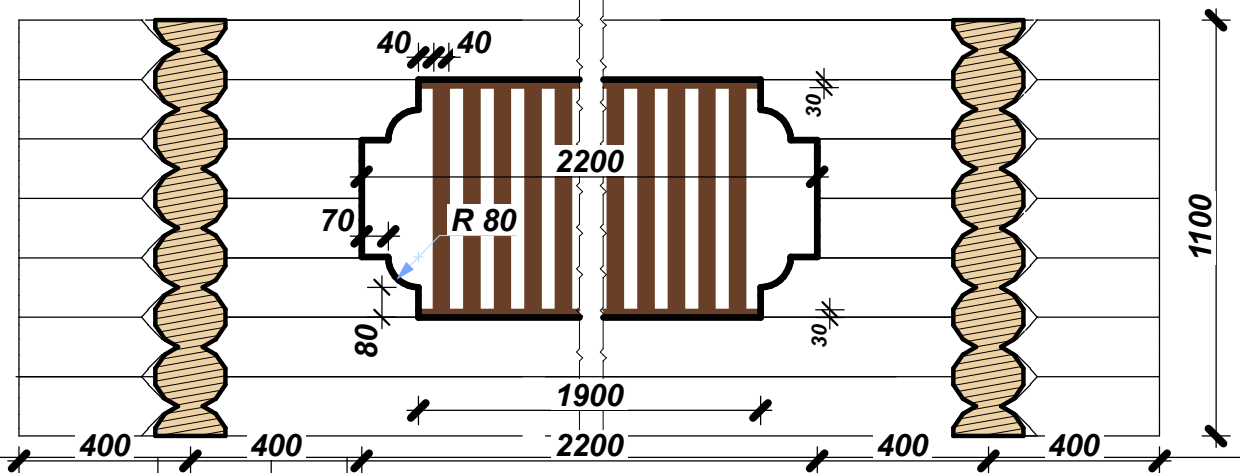
Квалификационный сертификат ААН№002120

2020

**План беседки**



**Устройство декоративного проема стены беседки**



6/12.06.2020-AP

ГАП Енина С.Е.

Строительство индивидуальной беседки

ГИП

Нач. отд.

Стадия

Лист

Листов

Гл. спец.

ЭП

6

Рук. гр.

Проверил

Конструктивный план беседки

Квалификационный сертификат ААН№002120

Проектировал Енина С.Е.

2020

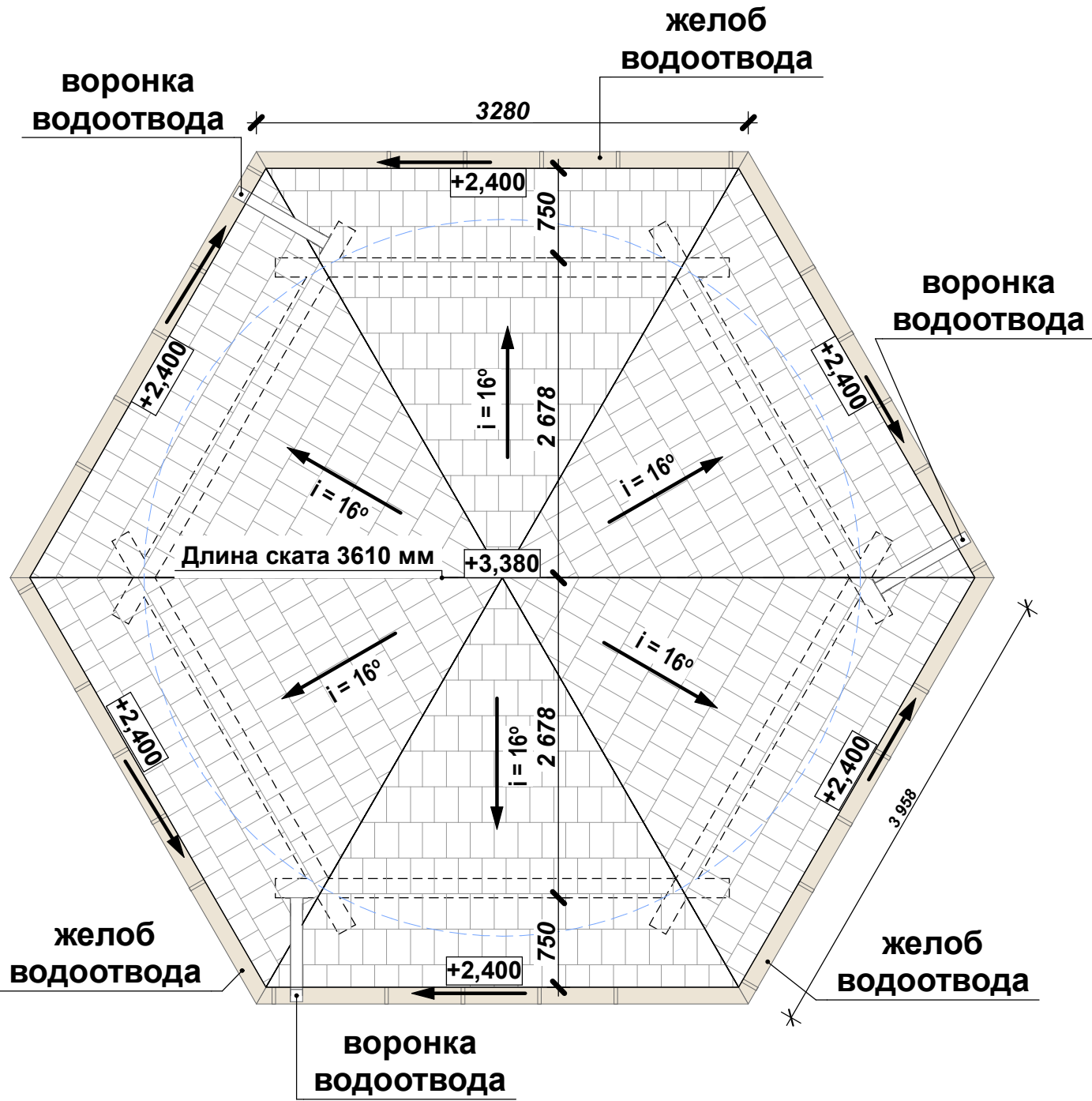
Н. контр.

СОГЛАСОВАНО:

Взамен инв. N

Подпись и дата

Инв. N подл.



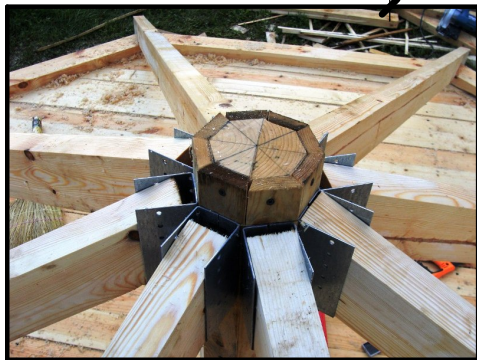
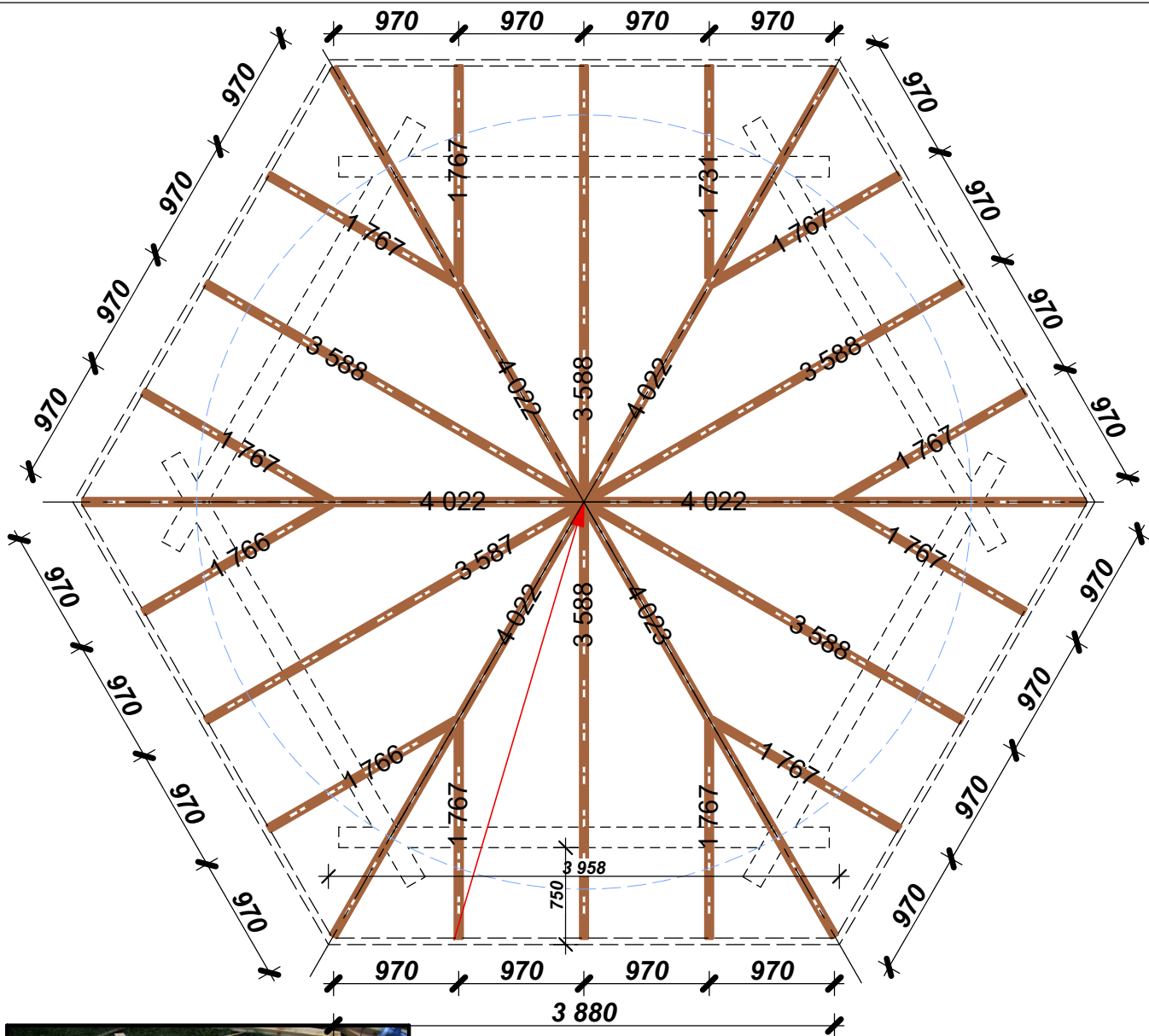
**ОБЩАЯ ПЛОЩАДЬ КРОВЛИ - 42,5 м<sup>2</sup>**

- Примечания:**  
 1. План раскладки стропил см. лист АР-8.  
 2. Узел устройства кровли см. лист АР-9.


СОГЛАСОВАНО:

Взамен инв. N				6/12.06.2020-АР		
				Строительство индивидуальной беседки		
Подпись и дата	ГАП	Енина С.Е.				
	ГИП					
Инв. N подл.	Нач. отд.		Стадия		Лист	Листов
	Гл. спец.		ЭП		7	
	Рук. гр.					
	Проверил					
	Проектировал	Енина С.Е.	План кровли		Квалификационный сертификат ААН№002120	
	Н. контр.				2020	





**Условные обозначения:**

 2-018 - стропильная нога 50x150(h) мм  
длина элемента;

**Примечания:**

1. План кровли см. лист AP-7.
2. Узел устройства кровли см. лист AP-9.
3. Стропильные ноги прикрепляются к стене скользящими опорами.

СОГЛАСОВАНО:

Взамен инв. N

Подпись и дата

Инв. N подл.

6/12.06.2020-AP

Строительство индивидуальной беседки

ГАП Енина С.Е.

ГИП

Нач. отд.

Гл. спец.

Рук. гр.

Проверил

Проектировал Енина С.Е.

Н. контр.

Стадия	Лист	Листов
ЭП	8	

Схема раскладки стропил

Квалификационный сертификат ААН№002120

2020

# Устройство кровли из металлочерепицы

1

Битумная черепица

Подкладочный ковер

Плита OSB3 - 10 мм

Обрешетка доска 100x30 - 30 мм

Стропило 70x160 - 160 мм

Крепление желоба

Водосточный желоб

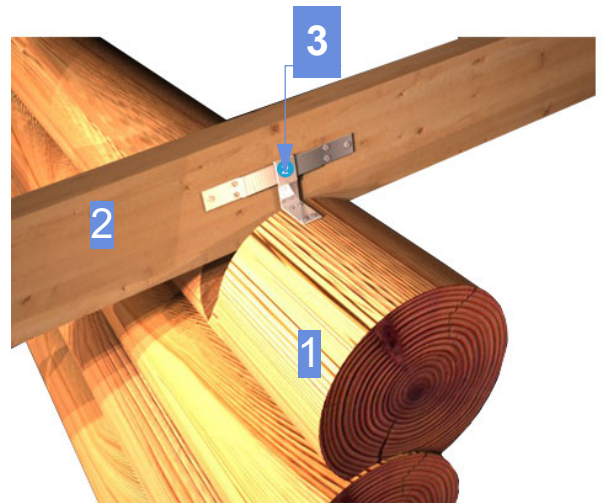
Фартух свеса

Ветровая доска 90x20 мм

Капельник

Доска по низу стропил 90x30 мм

+2,490



**Примечания:**

1. План кровли см. лист AP-7.

2. Схему раскладки стропил см. лист AP-8.

3. Стропильные ноги прикрепляются к стене скользящими опорами.

Каждый элемент обрешетки должен быть прикреплен к каждой стропильной ноге гвоздями 4x120мм.

Доски обрешетки необходимо соединять между собой только на стропильной ноге.

СОГЛАСОВАНО:

Взамен инв. N

Подпись и дата

Инв. N подл.

6/12.06.2020-AP

ГАП Енина С.Е.

Строительство индивидуальной беседки

ГИП

Нач. отд.

Стадия

Лист

Листов

Гл. спец.

ЭП

9

Рук. гр.

Проверил

Узел "1" устройства кровли из металлочерепицы

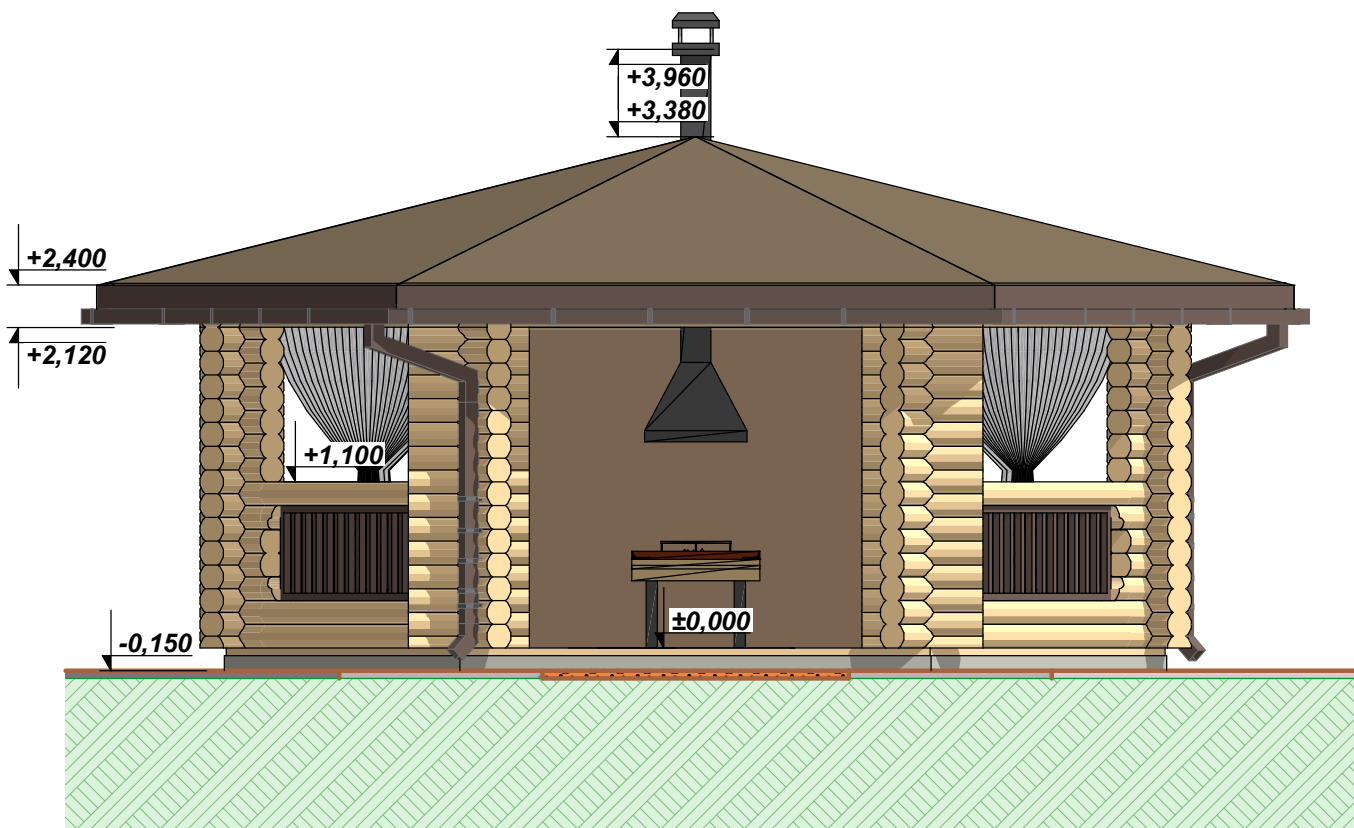
Квалификационный сертификат ААН№002120

Проектировал Енина С.Е.

2020

Н. контр.

СОГЛАСОВАНО:



Взамен инв. N

Подпись и дата

Инв. N подл.

6/12.06.2020-AP

Строительство индивидуальной беседки

ГАП Енина С.Е.

ГИП

Нач. отд.

Гл. спец.

Рук. гр.

Проверил

Проектировал Енина С.Е.

Н. контр.

Стадия

Лист

Листов

ЭП

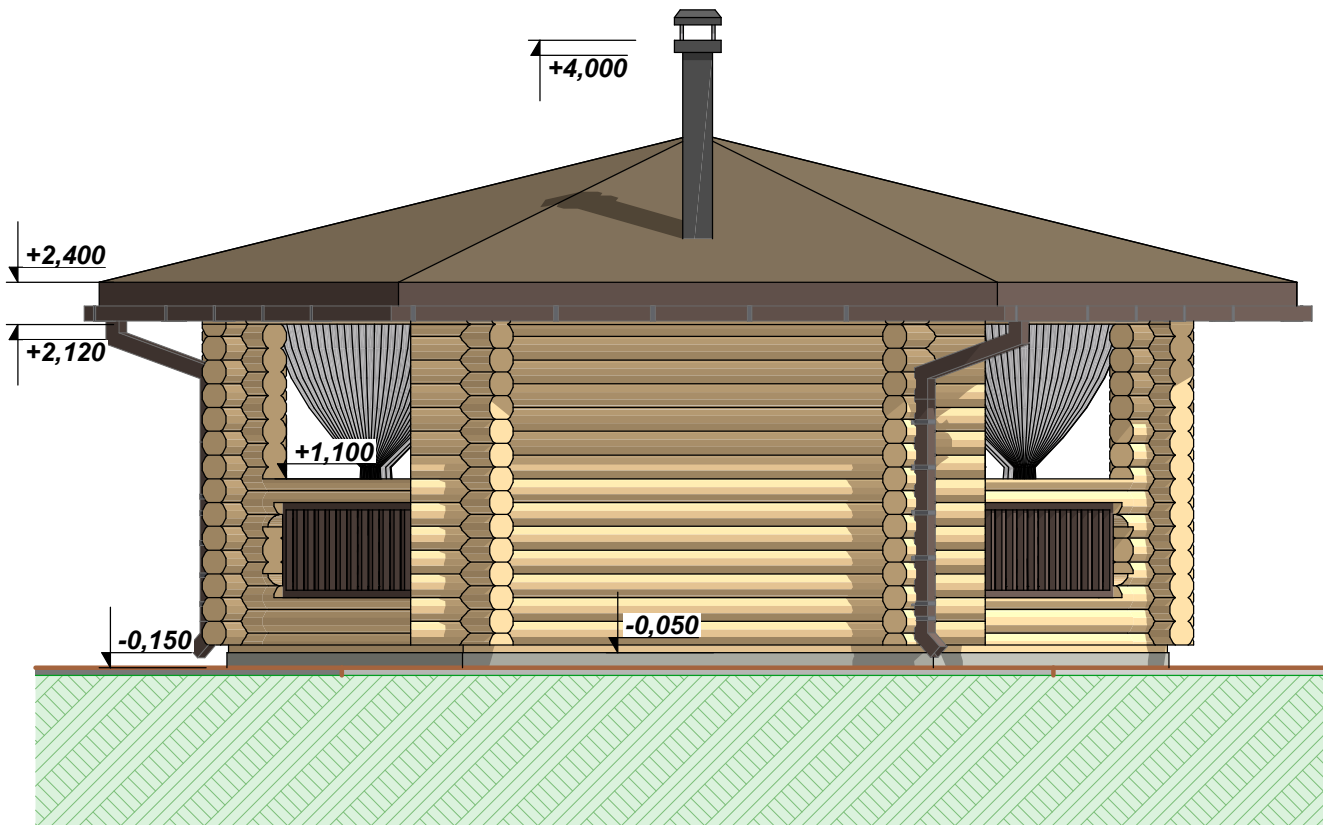
10

Фасады южный

Квалификационный сертификат ААН№002120

2020

СОГЛАСОВАНО:



Взамен инв. N

Подпись и дата

Инв. N подл.

6/12.06.2020-AP

Строительство индивидуальной беседки

ГАП Енина С.Е.

ГИП

Нач. отд.

Гл. спец.

Рук. гр.

Проверил

Проектировал Енина С.Е.

Н. контр.

Стадия

Лист

Листов

ЭП

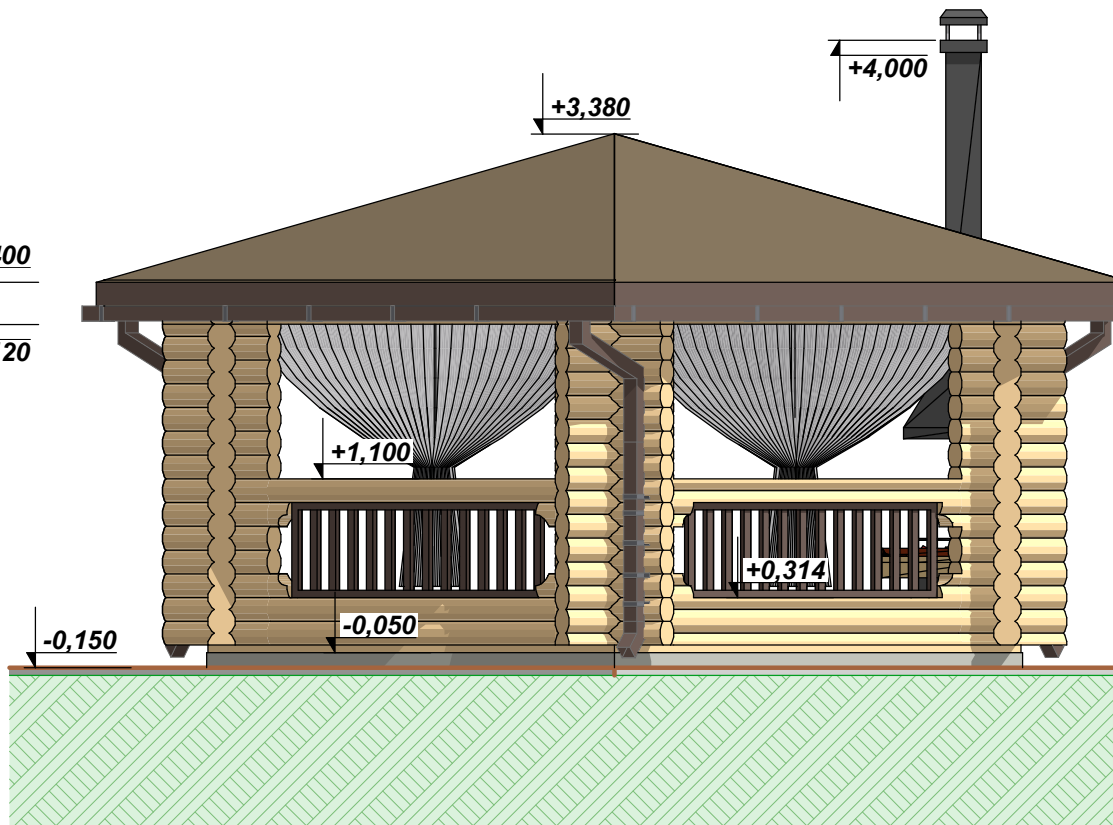
11

Фасады северный

Квалификационный сертификат ААН№002120

2020

СОГЛАСОВАНО:



Взамен инв. N

Подпись и дата

Инв. N подл.

6/12.06.2020-AP

Строительство индивидуальной беседки

ГАП Енина С.Е.

ГИП

Нач. отд.

Гл. спец.

Рук. гр.

Проверил

Проектировал Енина С.Е.

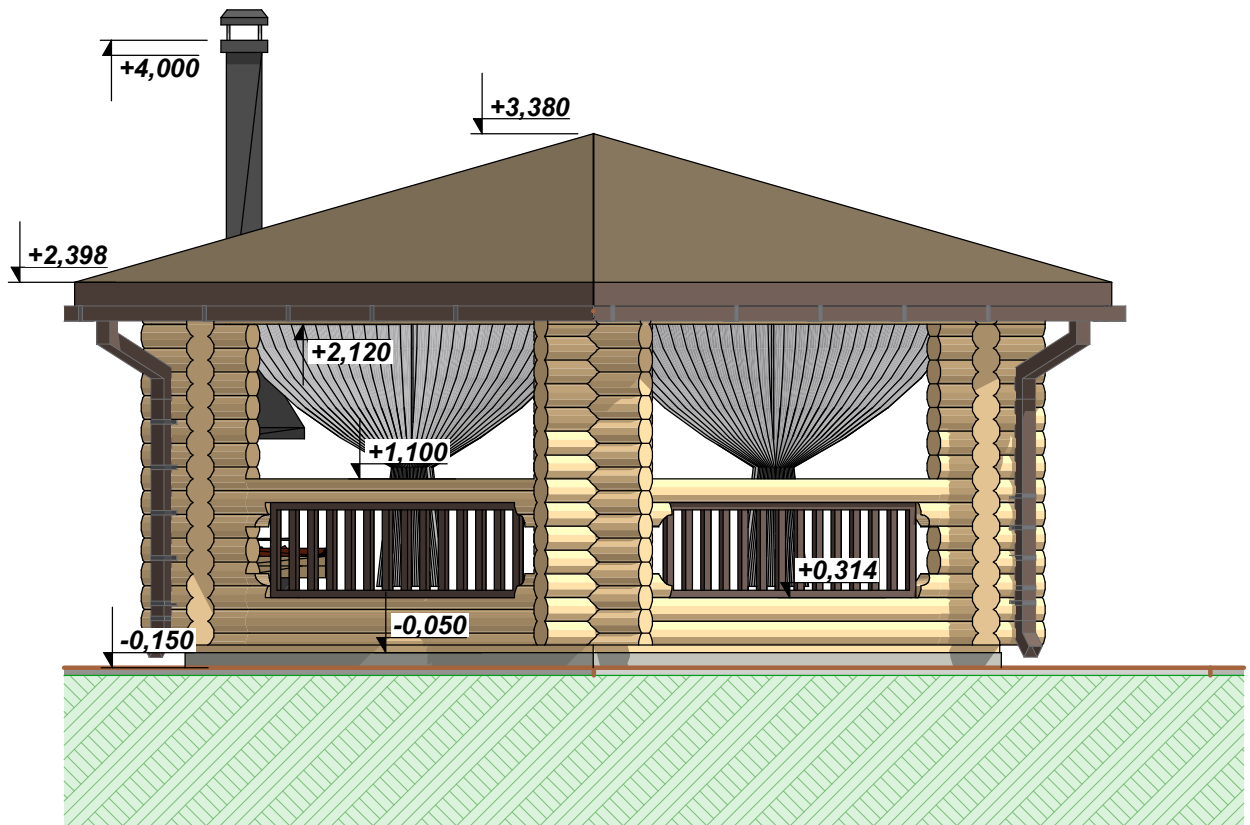
Н. контр.

Стадия	Лист	Листов
ЭП	12	

Фасады восточный

Квалификационный сертификат ААН№002120  
2020

СОГЛАСОВАНО:



Взамен инв. N

Подпись и дата

Инв. N подл.

6/12.06.2020-AP

Строительство индивидуальной беседки

ГАП Енина С.Е.

ГИП

Нач. отд.

Гл. спец.

Рук. гр.

Проверил

Проектировал Енина С.Е.

Н. контр.

Стадия

Лист

Листов

ЭП

13

Фасады западный

Квалификационный сертификат ААН№002120

2020

**Битумная черепица**

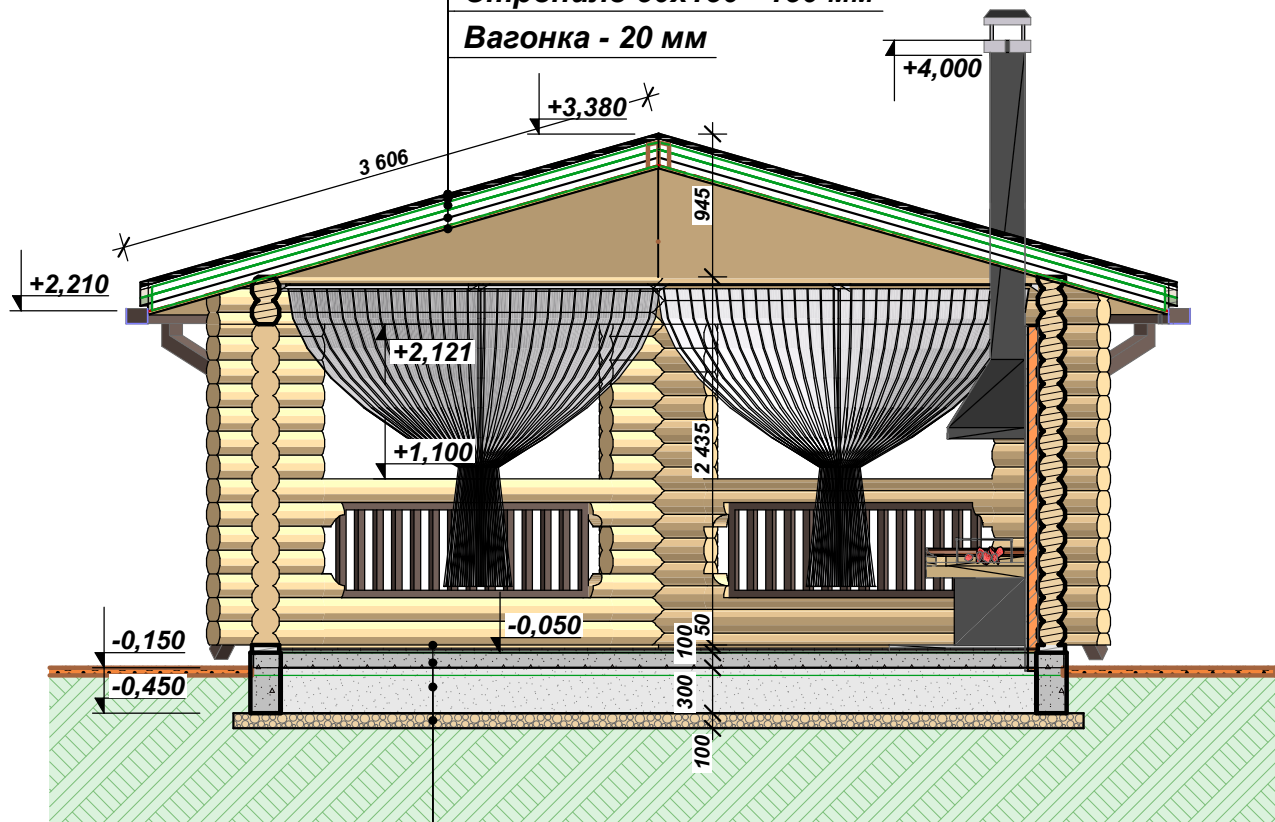
**Подкладочный ковер**

**Плита ОСБ3 - 10 мм**

**Обрешетка доска 30x100 - 30 мм**

**Стропило 50x150 - 150 мм**

**Вагонка - 20 мм**



**Морозостойкая плитка на клеевой мастике - 40 мм**

**Ж.б. плита основания - 100 мм**

**Растительный слой заменить  
песчаным основанием - 300 мм**

**Грунт уплотненный  
щебнем - 100 мм**

СОГЛАСОВАНО:

Взамен инв. N

Подпись и дата

Инв. N подл.

6/12.06.2020-AP

Строительство индивидуальной беседки

ГАП Енина С.Е.

ГИП

Нач. отд.

Гл. спец.

Рук. гр.

Проверил

Проектировал Енина С.Е.

Н. контр.

Стадия Лист Листов

ЭП

14

Разрез 1 - 1

Квалификационный сертификат ААН№002120

2020