



## PIASTRE DI MONTAGGIO

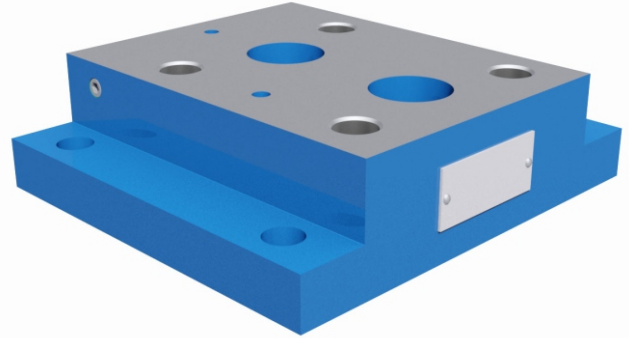
# Монтажные плиты

плиты для трубного монтажа

Присоединительные плиты **G411/01** предназначены для трубного монтажа предохранительных клапанов плитового присоединения **ДУ 30** с конфигурацией отверстий на монтажной поверхности в соответствии с:

- DIN 24340 форма E,
- ISO 6264-10-17-1-97,
- CETOP RP 121H-4.4.2-2-R10 (CETOP R10).

Максимальное рабочее давление: 35 МПа.  
Резьбовое присоединение: G1 1/2".



### Список допускаемого к установке на плиту гидрооборудования

Название оборудования	Тип оборудования
предохранительный клапан	DB30, DBW30

### Габаритные и присоединительные размеры

