



PIASTRE DI MONTAGGIO

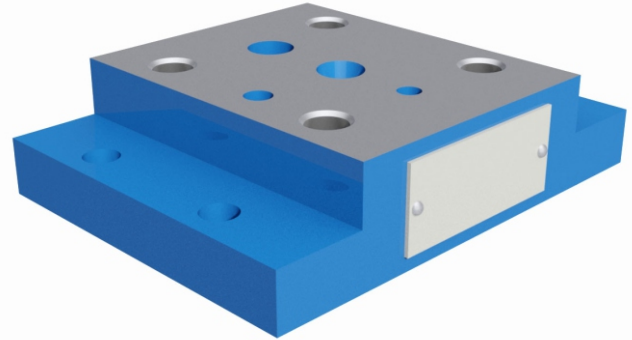
Монтажные плиты

плиты для трубного монтажа

Присоединительные плиты **G546/01** предназначены для трубного монтажа предохранительных клапанов плитового присоединения **ДУ 10** с конфигурацией отверстий на монтажной поверхности в соответствии с:

- DIN 24340 форма E,
- ISO 6264-06-09-1-97,
- CETOP RP 121H-4.4.2-2-R06 (CETOP R06).

Максимальное рабочее давление: 35 МПа.
Резьбовое присоединение: G1/2".



Список допускаемого к установке на плиту гидрооборудования

Название оборудования

предохранительный клапан

Тип оборудования

DB10, DBW10

Габаритные и присоединительные размеры

