

Монтажные плиты

PIASTRE DI MONTAGGIO

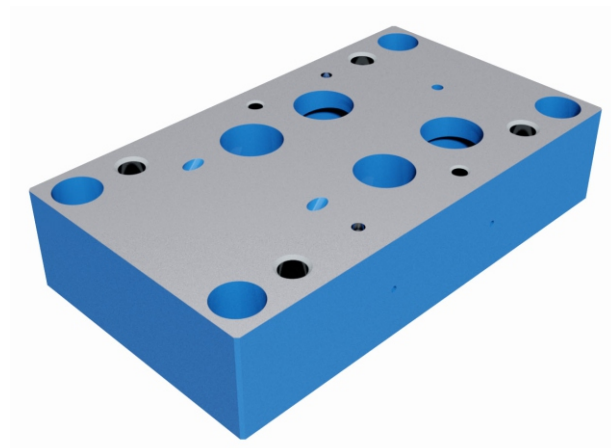


плиты для трубного монтажа

Присоединительные плиты **G174/01** предназначены для трубного монтажа гидрораспределителей и клапанов плитового присоединения **ДУ 16** с конфигурацией отверстий на монтажной поверхности в соответствии с:

- DIN 24340 форма А,
- ISO 4401-07-06-0-94,
- CETOP RP 121H-4.2-4-07-320 (CETOP 07).

Максимальное рабочее давление: 35 МПа.
Резьбовое присоединение: G1".



Список допускаемого к установке на плиту гидрооборудования

Название оборудования	Тип оборудования
гидрораспределитель	WEH16, WH16, WMM16
дроссель	Z2FS16
гидрозамок	Z2S16

Габаритные и присоединительные размеры

