



PIASTRE DI MONTAGGIO

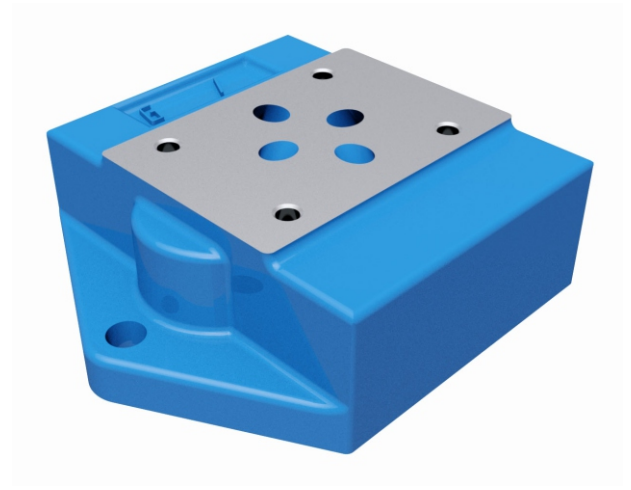
Монтажные плиты

плиты для трубного монтажа

Присоединительные плиты **G342/01** предназначены для трубного монтажа гидрораспределителей и клапанов плитового присоединения **ДУ 6** с конфигурацией отверстий на монтажной поверхности в соответствии с:

- DIN 24340 форма А,
- ISO 4401-03-02-0-94,
- CETOP RP 121H-4.2-4-03-320 (CETOP 03).

Максимальное рабочее давление: 32 МПа.
Резьбовое присоединение: G3/8".



Список допускаемого к установке на плиту гидрооборудования

Название оборудования	Тип оборудования
гидрораспределитель	WE6, WH6, WMM6, WMD6
предохранительный клапан	ZDB6
редукционный клапан	ZDR6
дроссель	Z2FS6
гидрозамок	Z2S6
обратный клапан	Z1S6

Габаритные и присоединительные размеры

