

**1. Destinația**

Prize pe șină DIN seriei **e.socket.pro.din.tms** cu contact de împământare (în continuare – articol), sunt preconizate pentru conectarea temporară a aparatului electric mobil de putere mică: instrument electric, corpuri de iluminat etc.

**2. Parametrii tehnici**

Denumirea parametrului	Valoarea
Tensiunea nominală de lucru, Ue, V	250
Frecvența nominală, Hz	50
Curentul nominal In, A	16
Numărul de poli	L+N+PE
Tensiunea de izolare Ui, V	500
Tip	F
Tipul fișelor care se vor conecta	CEE7/4, CEE7/7
Secțiunea maximă a firului de conectare, mm <sup>2</sup>	6
Forța de strângere a contactelor, Nm	2,5
Gradul de protecție	IP20
Intervalul temperaturilor de lucru, °C	-25...+55 °C
Altitudine, m, nu mai mult de	2000
Umiditate relativă admisibilă la 25 °C (fără condensare), nu mai mult de	80%
Gradul de poluare	2
Poziția de lucru în spațiu	Oricare
Montare	Pe șină DIN standardă, de 35 mm

Tab. 1

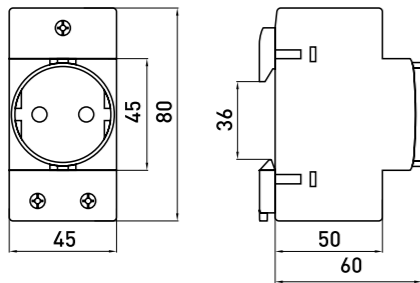
Articolul trebuie să fie exploatat în următoarele condiții ale mediului înconjurător:

- neexploziv;
- care nu conține gaze sau vapori agresivi, în concentrații care ar provoca coroziunea metalelor și a izolației;
- nesaturate cu praf și aburi conductoare de curent;
- lipsite de acțiunea directă a razelor ultraviolete.

Se permite transportarea cu orice tip de mijloace de transport acoperite, în ambalajul producătorului.

Dispozitivele se păstrează doar în ambalajul producătorului, în încăperi cu aerisire naturală și la o temperatură a mediului înconjurător de la -45 °C până la +60 °C și cu o umiditate relativă de 80% la 25 °C.

Termenul de valabilitate al produselor în ambalajul producătorului este de 6 luni.

**3. Dimensiunile de gabarit și de montare**

Des.1

**4. Montarea și exploatarea**

**Toate lucrările de montare și conectare se vor efectua după deconectarea energiei electrice!**

Dispozitivul se instalează în panoul de distribuție pe o șină DIN standardă, cu lățimea de 35 mm cu ajutorul unor cleme, care au două poziții fixe.

Bornele de contact ale prizelor permit conectarea conductorilor de cupru sau aluminiu, cu o secțiune de cel mult 6mm<sup>2</sup>. Înaintea conectării conductorilor multifilari, capătul acestora trebuie sertizat cu un papuc de cablu sau o mufă cu ajutorul unei scule speciale.

Dispozitivul nu necesită servirea specială în perioada exploatarei. Clemele cu șurub ale prizelor trebuie strânse cu regularitate, nu mai rar de o dată la 6 luni.

**5. Cerințe de securitate**

Montarea, reglarea și conectarea dispozitivului trebuie să fie realizate de electricieni calificați, care au luat cunoștință de prezentele instrucțiuni de exploatare.

Montajul și conectarea dispozitivului trebuie executate după verificarea lipsei de tensiune în rețea.

Posibilitatea exploatarei dispozitivului în alte condiții decât cele indicate în prezentele instrucțiuni trebuie coordonată cu producătorul.

Nerespectarea cerințelor prezentelor instrucțiuni poate duce la o funcționare incorectă a dispozitivului, electrocutare, incendiu.

**6. Garanții**

Termenul mediu de funcționare este de 10 ani, cu condiția respectării de către consumatori a cerințelor de exploatare, transportare și păstrare.

Termenul garantat de exploatare a dispozitivului este de 1 an din ziua vânzării, cu condiția respectării de către consumatori a cerințelor de exploatare, transportare și păstrare.

Obligațiunile de garanție nu se extind asupra dispozitivelor care prezintă:

- defecțiuni mecanice;
- alte deteriorări care au apărut în urma transportării, păstrării, montării, conectării sau exploatarei incorecte;
- semne că au fost deschise și/sau reparate de persoane neautorizate.

Pentru asistență tehnică, contactați: [www.enext.com](http://www.enext.com)

Data fabricării:



Data vânzării:

Adresa distribuitor:

SC ULTRA BRIGHT SRL  
Romania, Str. Moara Domneasca, Nr.4A,  
Depozit A0, Afumati, Jud. Ilfov.  
tel.: +4 078 656 48 23  
e-mail: [carausu.stefan@ultraelectro.ro](mailto:carausu.stefan@ultraelectro.ro),  
[www.enextgroup.ro](http://www.enextgroup.ro)

Adresa furnizorului:

Compania electrotehnică E.NEXT-Moldova  
Republica Moldova, Chisinau, str. Ion Creangă, 62/4  
tel.: +373 22 90 34 34  
e-mail: [info@enext.md](mailto:info@enext.md), [www.enext.md](http://www.enext.md)

**1. Назначение**

Розетки на DIN-рейку **e.socket.pro.din.tms** с заземляющим контактом (в дальнейшем – изделие) предназначены для временного подключения переносного малоомощного электрооборудования: электроинструмент, светильники и т.д.

Изделие соответствует Техническим регламентам безопасности низковольтного электрического оборудования и электромагнитной совместимости оборудования в части **ДСТУ ІЕС 60947-1:2008, ДСТУ ІЕС 60884-1:2007.**

**2. Технические характеристики**

Наименование параметра	Значение
Номинальное напряжение, Ue, V	250
Номинальная частота, Гц	50
Номинальный ток In, A	16
Количество полюсов	L+N+PE
Напряжение изоляции, Ui, В	500
Тип	F
Тип подключаемых вилок	CEE7/4, CEE7/7
Максимальное сечение присоединяемого провода, мм <sup>2</sup>	6
Усилие затяжки контактных зажимов, Нм	2,5
Степень защиты	IP20
Климатическое исполнение	УХЛ4
Диапазон рабочих температур	-25...+55 °C
Высота над уровнем моря, м, не более	2000
Допустимая относительная влажность при 25 °C (без конденсации), не более	80%
Степень загрязнения среды	2
Рабочее положение в пространстве	Любое
Монтаж	На DIN-рейке 35 мм

Tab.1

Изделие должно эксплуатироваться при следующих условиях окружающей среды:

- невзрывоопасная;
- не содержащая агрессивных газов и паров, в концентрациях, разрушающих металлы, и изоляцию;
- не насыщенная токопроводящей пылью и парами;
- отсутствие непосредственного воздействия ультрафиолетового излучения.

Транспортирование изделий в части механических факторов по группам С и Ж ГОСТ 23216, климатических факторов по группе 4 ГОСТ 15150. Транспортирование допускается любым видом крытого транспорта в упаковке производителя.

Хранение изделий осуществляется только в упаковке производителя в помещениях с естественной вентиляцией при температуре окружающей среды от -45 до +60 °C и относительной влажности 80% при 25 °C.

Срок хранения изделий у потребителя в упаковке производителя – 6 месяцев.

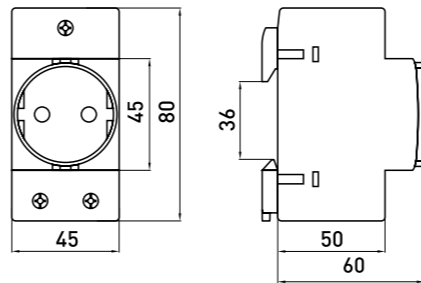
**3. Габаритные размеры**

Рис.1

**4. Монтаж и эксплуатация**

**Все работы по монтажу и подключению проводить при отключенном питании!**

Изделие устанавливается в распределительный щиток на стандартную DIN-рейку шириной 35 мм при помощи защелки, имеющей два фиксированных положения.

Контактные зажимы выключателей позволяют присоединение медных или алюминиевых проводников сечением не более 6 мм<sup>2</sup>. Перед присоединением многожильных проводников, их необходимо оконцевать наконечником или гильзой при помощи соответствующего инструмента.

Изделия не требуют специального обслуживания в процессе эксплуатации. Регулярно, не менее одного раза в 6 месяцев необходимо подтягивать винтовые зажимы изделия.

**5. Требования безопасности**

Монтаж, настройка и подключение должны осуществляться только квалифицированным электротехническим персоналом, имеющим группу допуска по электробезопасности не ниже III, ознакомленные с настоящей инструкцией по эксплуатации.

Монтаж и подключение изделия должны проводиться при снятом напряжении.

Возможность эксплуатации изделия в условиях, отличных от указанных в п.3 настоящей инструкции должна согласовываться с производителем.

По способу защиты от поражения электрическим током изделие соответствует классу 0 по ГОСТ 12.2.007.0 и должно устанавливаться в распределительные щиты, имеющие класс защиты не ниже I и степень защиты не ниже IP30.

Несоблюдение требований настоящей инструкции может привести к неправильному функционированию изделия, поражению электрическим током, пожару.

**6. Гарантийные обязательства**

Средний срок службы – 10 лет при условии соблюдения потребителем требований эксплуатации, транспортирования и хранения.

Гарантийный срок эксплуатации изделия – 1 год со дня продажи при условии соблюдения потребителем требований эксплуатации, транспортирования и хранения.

Гарантийные обязательства не распространяются на изделия:

- имеющие механические повреждения;
- иные повреждения, возникшие в результате неправильного транспортирования, хранения, монтажа и подключения, неправильной эксплуатации;
- имеющие следы самостоятельного, несанкционированного вскрытия и/или ремонта изделия.

По вопросам технической поддержки обращаться: [www.enext.com](http://www.enext.com)

Дата изготовления:



Дата продажи:

Адрес поставщика:

Электротехническая компания E.NEXT-Украина  
08132, Украина, Киевская область,  
г. Вишневое, ул. Киевская, 27-А, строение «В»  
тел.: +38 044 500 9000  
e-mail: [info@enext.ua](mailto:info@enext.ua),  
[www.enext.ua](http://www.enext.ua)

**1. Application**

DIN-rail sockets with earthing contacts **e.socket.pro.din.tms** series (hereinafter referred to as - the sockets) are designed for plug connection of devices, tools, electrical and electronic equipment in electrical switchboards.

**2. Technical data**

Parameter name	Value
Rated voltage, Ue, V	250
Rated frequency, Hz	50
Rated current, In, A	10
Poles	L+N+PE
Type	F
Plug type	CEE7/4, CEE7/7
Rated insulation voltage, Ui, V	500
Maximum connecting ability, mm <sup>2</sup>	6
Tightening torque, Nm	2,5
Protection degree acc. to IEC/EN 60529	IP20
Weight, g.	95
Operating temperature (with average <35 °C)	-25...+55 °C
Altitude, not above, m	2000
Air humidity, not above	80%
Pollution degree	2
Working position	Arbitrary
Mounting	Standard TH35 mm IEC rail

Tab.1

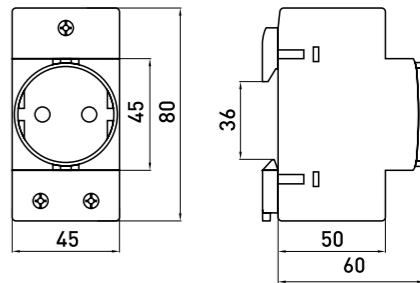
The product shall be operated under the following environmental conditions:

- non-explosive;
- does not contain corrosive gases and vapors in concentrations destroying metals and insulation;
- not rich conductive dust and vapors;
- lack of direct exposure to ultraviolet radiation;
- should not be significant shock or vibration.

Transport and storage are only permitted in the original packing.

The ambient storage temperature: -45...+60°C and humidity not above 80% (at 25°C without condensation).

The shelf life of the products in the manufacturer's packaging is 6 months.

**3. Overall and installation dimensions**

Pic. 1

**4. Installation and operating**

**All work on the installation and connection should be carried out with the power off!**

Before performing wiring work, turn off the upstream circuit breaker and ensure that no current is flowing through the socket to be wired. Failure to do so may expose you to shock hazard.

When connecting any wire, tighten the terminal screw to the torque specified in this manual. Failure to do so may cause a fire.

Do not install the socket in an abnormal environment. Protect the socket so that foreign particles, such as dust, concrete or/and iron powder, water and other moistures will not enter the socket. Failure to do so may make the socket inoperative. Connect the socket to power supply appropriate to the rating voltage. Failure to do so may make the bell inoperative or damage it. The socket is installed in a plastic or metal box on a standard DIN-rail width 35 mm with latch having two fixed positions. Terminals allow to connect copper or aluminum conductors. Before connecting stranded conductors, they must be tipped using an appropriate tool.

The products do not require special maintenance during operation. Regularly, at least once in 6 months is necessary to tighten the screw terminals.

**5. Safety requirements**

Device maintenance and repair work may be carried out only by appropriately authorized and trained personnel. Before any work commences, the devices must be disconnected from the supply.

Use the socket in accordance with their designated use and for their intended purpose only.

The socket must only be fitted and operated if they are undamaged, dry and clean.

Incorrect handling of the socket will result in a hazardous situation, such as death or serious injury.

**6. Warranty**

Average life – 10 years, subject to the requirements of installation, operating, ambient conditions, transportation and storage.

Product warranty period - 1 year from the date of purchase, subject to the requirements of installation, operating, ambient conditions, transportation and storage.

The warranty does not apply to breakers:

- having mechanical damage;
- other damage caused by improper transportation, storage, assembly and installation, improper operation;
- with the following independent, tamper and / or repair of the product.

Incorrect or impermissible use or non-compliance with these instructions invalidates our warranty provision. No modifications or alterations to the devices are permitted.

For technical support please contact: [www.enext.com](http://www.enext.com)

Production date:



Purchase date:

Provider address:

E.NEXT.Company Ltd.  
Bulgaria, Varna, Rodopi str. 11  
tel.: +359 87 7077123  
e-mail: [info@enext.com](mailto:info@enext.com),  
[www.enext.com](http://www.enext.com)

**1. Призначення**

Розетки на DIN-рейку **e.socket.pro.din.tms** із заземляючим контактом (надалі – виріб) призначені для тимчасового підключення переносного малопотужного електроустаткування: електроінструмент, світильники і так далі.

Виріб відповідає Технічним регламентам безпеки низьковольтного електричного обладнання і електромагнітної сумісності обладнання в частині **ДСТУ ІЕС 60947-1:2008, ДСТУ ІЕС 60884-1:2007**.

**2. Технічні характеристики**

Найменування параметра	Значення
Номинальна напруга, Ue, V	250
Номинальна частота, Гц	50
Номинальний струм In, А	16
Кількість полюсів	L+N+PE
Напруга ізоляції, Ui, В	500
Тип	F
Тип вилкок, що підключаються	CEE7/4, CEE7/7
Максимальний перетин приєднуваного дроту, мм <sup>2</sup>	6
Зусилля затягування контактних затисків, Нм	2,5
Ступінь захисту	IP20
Кліматичного виконання	УХЛ4
Діапазон робочих температур	-25...+55°C
Висота над рівнем моря, м, не більше	2000
Допустима відносна вологість при 25 °С (без конденсації), не більше	80%
Ступінь забруднення середовища	2
Робоче положення в просторі	Будь-яке
Монтаж	На DIN-рейці 35мм

Табл.1

Виріб повинен експлуатуватися за наступних умов навколишнього середовища:

- не вибухонебезпечне;
- що не містить агресивних газів і парів, в концентраціях, що руйнують метали, і ізоляцію;
- не насичене струмопровідним пилом і парами;
- відсутність безпосередньої дії ультрафіолетового випромінювання.

Транспортування виробів в частині механічних чинників по групах С і Ж ГОСТ 23216, кліматичних чинників по групі 4 ГОСТ 15150. Транспортування допускається будь-яким видом критого транспорту в упаковці виробника.

Зберігання виробів здійснюється тільки в упаковці виробника в приміщеннях з природною вентиляцією при температурі навколишнього середовища від -45 до +60 °С і відносній вологості 80% при 25 °С.

Термін зберігання виробів у споживача в упаковці виробника – 6 місяців.

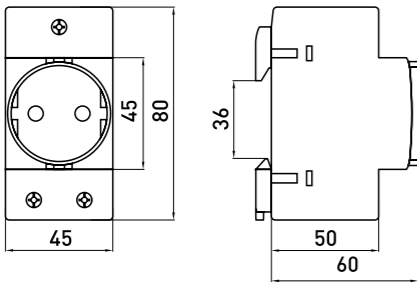
**3. Габаритні та установочні розміри**

Рис.1

**4. Монтаж і експлуатація**

**Всі роботи по монтажу і підключенню проводити при відключеному живленні!**

Виріб встановлюється в розподільний щиток на стандартну DIN-рейку шириною 35мм за допомогою кріплення, що має два фіксовані положення.

Контактні затиски виробів дозволяють приєднання мідних або алюмінієвих провідників перетином не більше 6 мм<sup>2</sup>. Перед приєднанням багатожильних провідників, їх необхідно обтиснути наконечником або гільзою за допомогою відповідного інструменту.

Вироби не вимагають спеціального обслуговування в процесі експлуатації. Регулярно, не менше одного разу на 6 місяців необхідно підтягати гвинтові затиски виробу.

**5. Вимоги безпеки**

Монтаж, налаштування і підключення повинні здійснюватися тільки кваліфікованим електротехнічним персоналом, що має групу допуску по електробезпеці не нижче III-ї, ознайомлені із даною інструкцією з експлуатації.

Монтаж і підключення виробу повинні проводитися при знятій напрузі.

Можливість експлуатації виробу в умовах, відмінних від вказаних в п.3 даної інструкції повинна узгоджуватися з виробником.

За способом захисту від поразки електричним струмом виріб відповідає класу 0 по ГОСТ 12.2.007.0 і повинен встановлюватися в розподільні щити, що мають клас захисту не нижче I і ступінь захисту не нижче IP30.

Недотримання вимог даної інструкції може привести до неправильного функціонування виробу, поразки електричним струмом, пожежі.

**6. Гарантійні зобов'язання**

Середній термін служби – 10 років за умови дотримання споживачем вимог експлуатації, транспортування і зберігання. Гарантійний термін експлуатації виробу – 1 рік з дня продажу за умови дотримання споживачем вимог експлуатації, транспортування і зберігання.

Гарантійні зобов'язання не розповсюджуються на вироби:

- маючі механічні пошкодження;
- інші пошкодження, що виникли в результаті неправильного транспортування, зберігання, монтажу і підключення, неправильної експлуатації;
- маючі сліди самостійного, несанкціонованого ремонту виробу.

По питаннях технічної підтримки звертатися: **www.enext.ua**

**1. Предназначение**

Контактите за DIN-релса **e.socket.pro.din.tms** със заземяване (накратко – изделие) са предназначени за временно свързване на преносими маломощни електро-оборудвания, като: ел. инструменти, осветителни тела и т.н.

**2. Технически характеристики**

Параметър	Значение
Номинално напрежение, Ue, V	250
Номинална частота, Гц	50
Номинален ток In, А	16
Брой полюси	L+N+PE
Напрежение на изолация, Ui, В	500
Тип	F
Тип съединителни щепсели	CEE7/4, CEE7/7
Максимально напречно сечение на свързващ проводник, мм <sup>2</sup>	6
Момент на затягане на клемите, Нм	2,5
Степен на защита в съответствие със IEC/EN 60529	IP20
Работен температурен диапазон	-25...+55 °С
Надморска височина, м, не повече	2000
Допустима относителна влажност при 25 °С (без кондензация), не повече	80%
Степен на замърсяване	2
Работно положение в пространството	Без значение
Монтаж	На DIN-релса 35 мм

Таб. 1

Изделието може да се експлоатира при следните условия на околната среда:

- да не бъде взривоопасна;
- да не съдържа корозивни газове и пари, които унищожават метали и изолация;
- да не е богата на проводим прах и изпарения;
- отсъствие на пряко въздействие от ултравиолетова радиация.

Транспорта се допуска във всякакъв вид закрити транспортни средства, но само в оригиналната опаковка.

Съхранението на изделието се извършва само в опаковки на производителя в сгради с естествена вентилация при температура на околната среда от -45 до + 60°C и 80% относителна влажност на въздуха при 25°C.

Срокът на годност на продуктите в опаковката на производителя е 6 месеца.

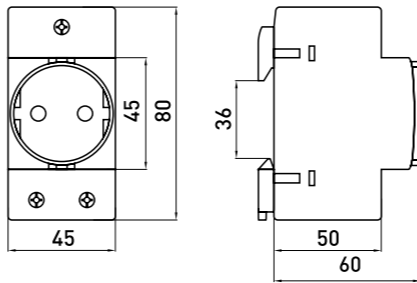
**3. Общи и инсталационни размери**

Рис. 1

**4. Монтаж и поддръжка**

**Монтажът и свързването на кабелите се извършва при изключено захранване!**

Изделието се инсталира в разклонителна кутия на стандартна DIN-релса с ширина 35 мм с клеми, които имат две фиксирани положения.

Контактните клеми на изделието позволяват свързване на медни или алуминиеви проводници с напречно сечение не повече от 6мм<sup>2</sup>. За да свържете многожилните проводници, те трябва да са с накрайници направени с помощта на подходящ инструмент.

Изделието не се нуждае от специална поддръжка по време на работата. Редовно, поне веднъж на 6 месеца, трябва да се затягат винтовите клеми.

**5. Безопасност**

Поддръжката на изделието и ремонтните работи по него, може да се извършва единствено от надлежно упълномощен и обучен персонал. Преди да се започне всякаква работа, устройството трябва да бъде изключено от веригата.

Използвайте изделието в съответствие с определената им употреба и само по предназначение.

Монтажът и включването на устройството трябва да се извършва в деактивирано положение.

Възможността за използване на изделията в условия, различни от тези, определени от настоящото ръководство, следва да бъдат съгласувани с производителя.

Ако не се спазва това указание, може да се стигне до повреда, токов удар или пожар.

**6. Гаранция**

Срок на експлоатация - 10 години, при спазване на изискванията на обслужване, транспортиране и съхранение.

Гаранция на изделието – 1 година, считано от датата на покупката, при спазване на изискванията на обслужване, транспортиране и съхранение.

Гаранцията не се отнася за продукти:

- с механични повреди;
- с други повреди, причинени от неправилно транспортиране, съхранение, монтаж и инсталация, неправилна експлоатация;
- когато има следи на неправомерен достъп и /или ремонт на изделието.

За техническа поддръжка, моля, свържете се с: **www.enext.bg**

**1. Instrukcja obsługi**

Gniazdo **e.socket.pro.din.tms** bez uziomu (dalej wyrób ) jest przeznaczone do krótkotrwałego Podłączenia urządzeń małej mocy : narzędzia elektryczne, lampy przenośne, itp.

**2. Dane techniczne**

Nazwa parametru	Wartość
Nominalne napięcie pracy Ue, V	250
Nominalna częstotliwość, Hz	50
Prąd nominalny, In, A	10
Ilość biegunów	L+N+PE
Napięcie izolacji, Ui, V	500
Typ	E
Rodzaj podłączenia bolców	CEE7/5, CEE7/7
Maksymalny przekrój podłączanych przewodów, mm <sup>2</sup>	6
Moment dokręcenia zacisków kontaktowych, Nm	2.5
Stopień ochrony	IP20
Zakres temperatur pracy	-25...+55 °C
Wysokość nad poziomem morza, m, nie więcej niż	2000
Dopuszczalna wilgotność względna w temperaturze 25°C (bez kondensacji), nie więcej niż	80%
Stopień zanieczyszczenia środowiska	2
Robocze położenie w przestrzeni	dowolne
Montaż	Na szynie DIN 35 mm

Табл. 1

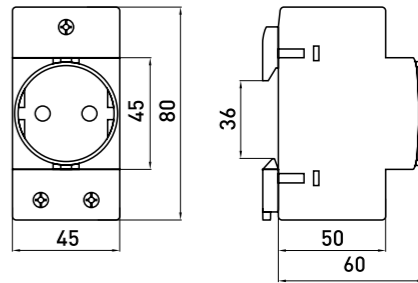
Urządzenie powinno być eksploatowane w następujących warunkach środowiskowych:

- niewybuchowych;
- nie zawierających agresywnych gazów i pary;
- nie zawierających przewodzących pyłów i oparów;
- bez ekspozycji na promieniowanie ultrafioletowe.

Transportowanie jest dozwolone jakimkolwiek krytym transportem w opakowaniu producenta.

Magazynowanie produktów odbywa się wyłącznie w opakowaniach producenta, w pomieszczeniach o naturalnej wentylacji, w temperaturze otoczenia od -45 do +60°C i wilgotności względnej do 80% przy 25°C.

Okres ważności produktów w opakowaniu producenta wynosi 6 miesięcy.

**3. Całkowite wymiary urządzenia**

Rys. 1

**4. Montaż i eksploatacja**

**Wszystkie prace w zakresie montażu i podłączenia przeprowadzać przy odłączonym zasilaniu!**

Produkt jest instalowany w tablicy rozdzielczej na standardowej szynie DIN o szerokości 35 mm za pomocą zatrzasków, które mają dwie stałe pozycje.

Zaciski sterowania umożliwiają podłączenie miedzianych lub aluminiowych przewodów o przekroju nie większym niż 6 mm<sup>2</sup>. Przed przyłączeniem wielożyłowych przewodów, należy je ochronić końcówką za pomocą odpowiedniego narzędzia.

Produkty nie wymagają specjalnej obsługi w trakcie eksploatacji. Regularnie, co najmniej raz na 6 miesięcy trzeba dokręcić śrubowe zaciski.

**5. Wymagania bezpieczeństwa**

Montaż, konfiguracja i podłączenie muszą być wykonywane wyłącznie przez wykwalifikowanych elektryków, którzy posiadają uprawnienia i którzy zapoznali się z niniejszą instrukcją obsługi.

Montaż i podłączenie urządzenia powinny być wykonywane po wyłączeniu napięcia.

Możliwość eksploatacji urządzenia w warunkach, innych niż warunki określone w niniejszej instrukcji trzeba uzgodnić z producentem.

Nieprzestrzeganie niniejszej instrukcji może spowodować nieprawidłowe działanie produktu, porażenie prądem elektrycznym lub pożar.

**6. Gwarancja**

Średni okres trwałości – 10 lat, pod warunkiem przestrzegania przez konsumenta wymagań operacyjnych, transportowania i przechowywania.

Okres gwarancji dla urządzenia wynosi 1 rok od daty sprzedaży pod warunkiem przestrzegania przez konsumenta wymagań operacyjnych, transportowania i przechowywania.

Gwarancja nie obejmuje produktów:

- posiadających uszkodzenia mechaniczne;
- inne uszkodzenia powstałe w wyniku nieprawidłowego transportowania, przechowywania, montażu i podłączenia, lub niewłaściwej eksploatacji;
- które mają ślady samodzielnego, nieautoryzowanego otwarcia i/lub naprawy produktu.

W celu uzyskania wsparcia technicznego prosimy o kontakt: **www.enext.pl**

