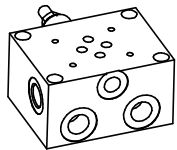


### HYDRAULIC FEATURES

Max. Flow: 35 lt/min.  
 Pres. set. 1: 10-70 bar  
 Pres. set. 2: 20-220 bar  
 Pres. set. 3: 80-300 bar

A-B-P-P2-T-T2 ports G 3/8"  
 M port G 1/4"

Manifold mat.: zinc plate steel



REV.	DATA REV.	DESCRIZIONE REVISIONE / REVISION DESCRIPTION		FIRMA / SIGN.
00				
CODICE / CODE: DC01828		OGGETTO / OBJECT: BASE CETOP 3 C/VMP - BS030		TAGLIA / SIZE: .
				TIPO / TYPE: BS030
COMMENTI / COMMENTS:				FOGLIO / SHEET: 1 di 1
				SCALA / SCALE: 1:2
DATA / DATE: 11/12/2015		DISEGNATORE / DESIGNER: Cristian Fontanesi		CONTRULLORE / ISPECTOR: Fabio Marchesini
MATERIALE / MATERIAL:		PESO / WEIGHT: 0.0 kg	TOLL. GEN.: ±0,1	SMUSSI / BEVELS: 0,2x45°
				RAGGI / RADIUS: 0,2
TRATTAMENTO / TRETMENT:				
PROF. TRATT. / DEPTH TREAT.:		DUREZZA / HARDNESS:		
RUGOSITA' / ROUGHNESS Ra (µ):				
( )				
		 <b>OLEODINAMICA MARCHESINI s.r.l.</b> Via dell'Artigianato, 3/17 25080 MOLINETTO di MAZZANO (BS) - Italia		
La ditta si riserva ogni diritto di proprietà del disegno The company reserves all rights of ownership of the design				