

WI-FI модуль

Руководство пользователя



A. Описание изделия

1. Сигнальный светодиод: показывает текущий статус устройства.
2. RESET: восстановление исходных параметров.



B. Установка изделия

Процедура установки WI-FI модуля:
(на примере серии SM)

1. С помощью крестовой отвертки снимите крышку порта RS-485, как показано на рисунке ниже.
2. Вставьте WI-FI модем (обратите внимание на направление разъема), затяните винт.



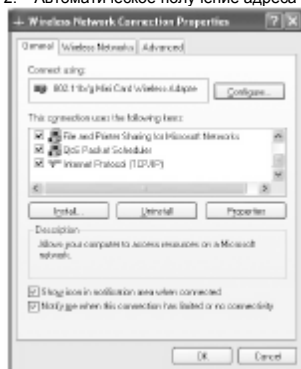
C. Настройки сети

После установки WI-FI модуля выполните настройку.

Примечание

Описанная здесь настройка для Windows XP приведена в качестве иллюстрации. В случае использования другой операционной системы следуйте соответствующим процедурам.

1. Подготовьте компьютер или устройство, например, планшет и смартфон, с возможностью подключения WI-FI.
2. Автоматическое получение адреса IP.

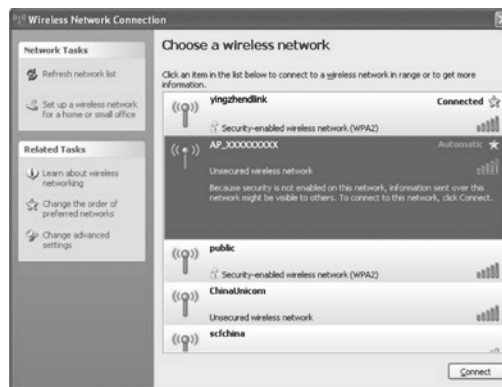


Откройте «Свойства беспроводного соединения», дважды щелкните «Интернет-протокол (TCP/IP)».



Выберите «Получить адрес IP автоматически» и нажмите ОК.

3. Настройка подключения WI-FI к модулю.

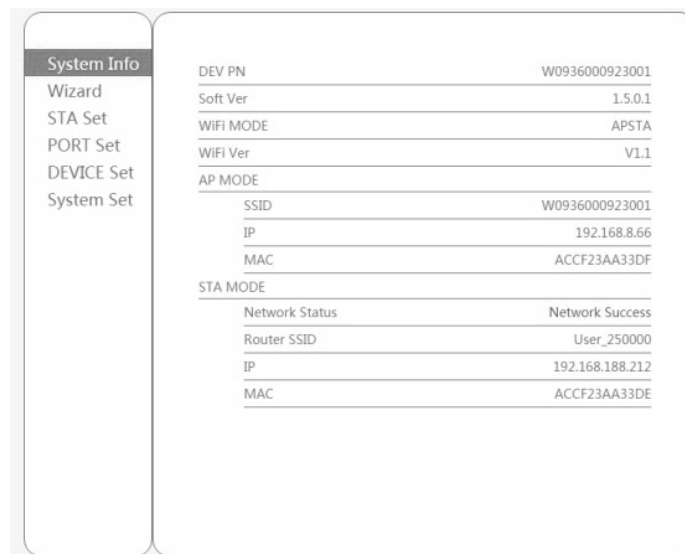


Откройте беспроводное соединение и нажмите «Показать беспроводные сети», выберите беспроводную сеть модуля регистрации данных, пароль по умолчанию 12345678, именем сети блока сбора данных является серийный номер изделия, затем нажмите соединение.

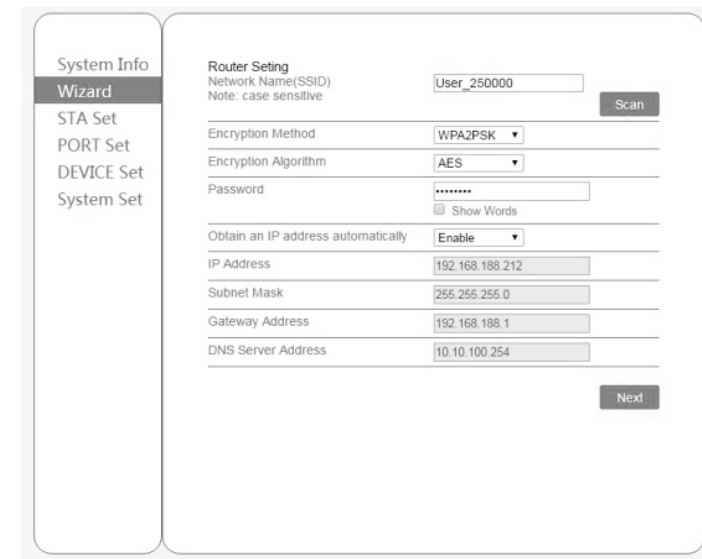
Примечание

Если не удается найти серийный номер блока сбора данных, значит, подключение или настройки модуля WI-FI неверны. Проверьте правильность положения модуля или нажмите клавишу сброса. Если проблему не удастся устранить, свяжитесь с поставщиком.

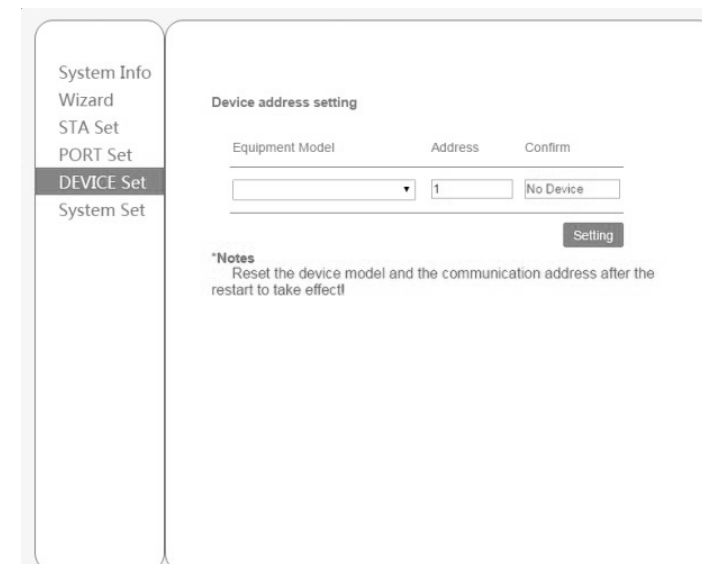
4. Настройка параметров WI-FI модуля.
 - (1) Откройте браузер и введите 192.168.8.66, затем введите имя пользователя и пароль, по умолчанию в обоих случаях «admin».
 - (2) В интерфейсе конфигурирования WI-FI модуля можно просмотреть общую информацию модуля. Следуйте указаниям мастера настройки для начала быстрой настройки.



- (3) Конфигурирование учетной записи и пароля роутера: войдите в интерфейс настройки WI-FI, введите имя учетной записи и пароль роутера. Также можно нажать кнопку поиска ближайшего WI-FI. Кроме того, вы можете самостоятельно задать имя точки доступа.



- (4) Конфигурирование адреса настройки: войдите в рабочий интерфейс оборудования, задайте контактный адрес подключенного оборудования.

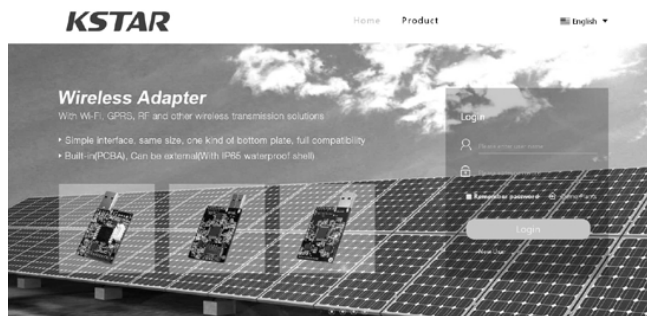


- (5) Вход в систему, сброс настроек WI-FI
- (6) Если настройки в порядке, после успешного сброса можно проверить состояние подключения роутера в интерфейсе системы и состояние подключения оборудования.

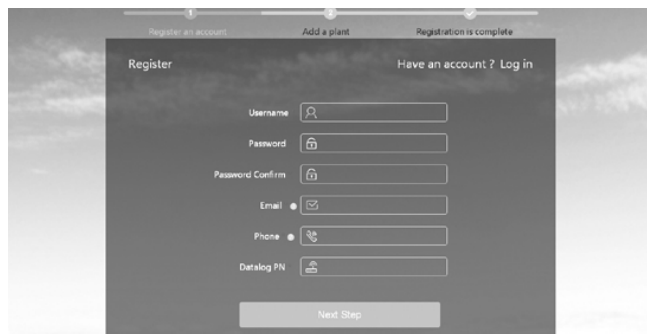
D. Система мониторинга солнечной электростанции

1. Вход на сайт для регистрации.

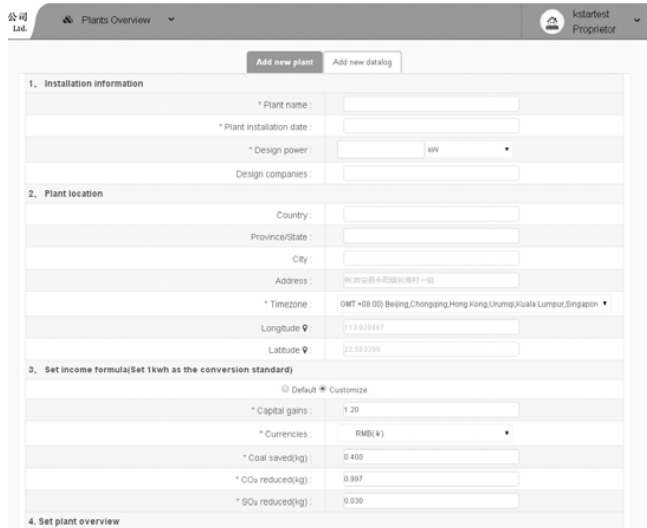
Откройте браузер и зайдите на портал: kstar.shinemonitor.com.



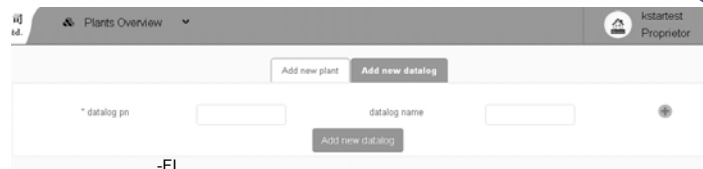
a. Нажмите кнопку «зарегистрироваться».



b. Пошаговый ввод регистрационной информации. Внимание: номер блока сбора данных является серийным номером WI-FI модема, его можно увидеть рядом со штрих-кодом.



c. Новая электростанция: при вводе информации в форму обязательно заполните поля, отмеченные звездочкой «*».



d. Добавление WI-FI модуля: нажмите добавление блока сбора данных, введите серийный номер, после этого будет выполнено добавление.

2. Обзор системы мониторинга электростанции.

Описание электростанции: полная выработка электроэнергии, а также прибыли и вычеты. Обзор общей генерации: картинка обзора генерации.

Ползунок списка электростанций, также с опциями для новой станции.

Карта электростанции.

Нажмите для входа в настройки учетной записи пользователя.

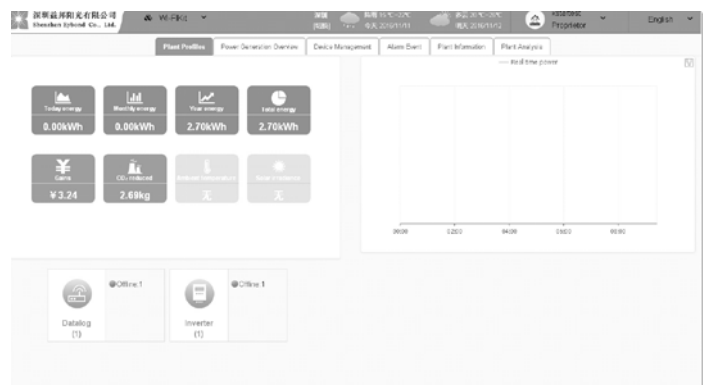


Все станции, показанные в учетной записи пользователя, нажмите для входа в интерфейс обзора для просмотра конкретного предприятия.

Добавление новой электростанции

2.1 Обзор интерфейса рабочего состояния электростанции.

Нажмите электростанцию в списке электростанций для входа на главную страницу станции и просмотра всех данных мониторинга станции, включая электроэнергию, состояние оборудования, предупреждения, и т.д.



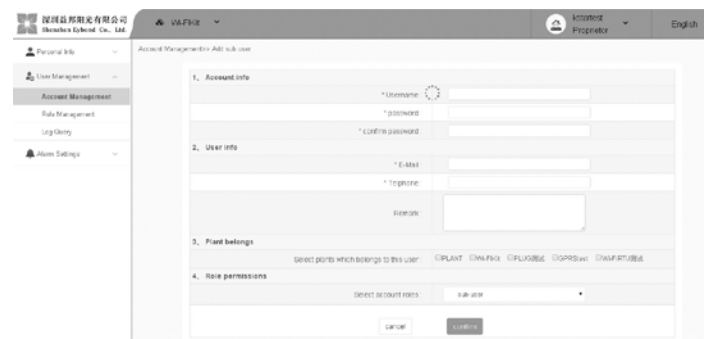
В интерфейсе управления оборудованием можно просматривать выработку энергии в реальном времени, а также те или иные данные оборудования. Также можно добавить новый WI-FI модем блока сбора данных.



2.2 Настройка учетной записи пользователя.



a. Нажмите личную информацию для просмотра и изменения личной информации, а также изменения имени пользователя и пароля.



b. Нажмите пользовательское управление для добавления вспомогательной учетной записи.



c. Нажмите настройки оповещения, чтобы указать адрес электронной почты или номер телефона для получения сообщений с предупреждениями.