

**VALVOLE DI BILANCIAMENTO  
A DOPPIO EFFETTO  
CON SCARICO SUPPLEMENTARE**

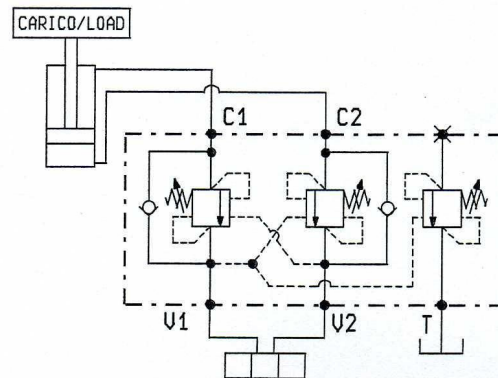
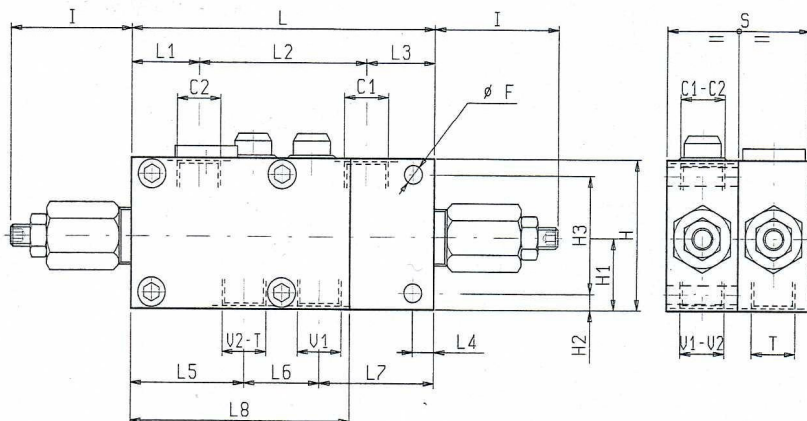
**VBSO-DE-SE-S**

**05.42.04 - X - Y - Z**

DENOMINAZIONE VALVOLA  
VALVE DENOMINATION

CODICE D' ORDINAZIONE  
ORDERING CODE

Consentono di realizzare elevate velocità di rientro grazie alla "terza" sezione che manda direttamente allo scarico una parte della portata d'olio, limitando così la portata che attraversa il distributore. La "terza" sezione svolge un'ottima funzione anti-shock scaricando direttamente al serbatoio. -Con perdita trascurabile.

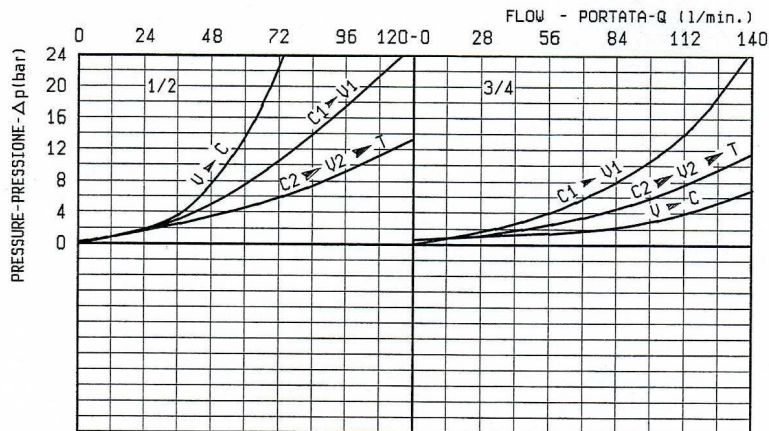


Taratura della valvola: almeno 1.3 volte superiore alla pressione indotta dal carico  
Pressure setting: at least 1.3 times the load induced pressure

Pressione max 350 bar / Portata max vedi diagramma  
Max pressure 350 bar / Flow see performance graph

78	125	62.5	50	62.5	10	34	107	34	175	60	70	10	38	90	10.5	3/4"	3.70
68	105	54.5	36	54.5	10	32.5	80	32.5	145	60	54	8	32	70	8.5	1/2"	2.40
<b>S</b>	<b>L8</b>	<b>L7</b>	<b>L6</b>	<b>L5</b>	<b>L4</b>	<b>L3</b>	<b>L2</b>	<b>L1</b>	<b>L</b>	<b>I</b>	<b>H3</b>	<b>H2</b>	<b>H1</b>	<b>H</b>	<b>F</b>	<b>Y</b>	peso Kg weight Kg

Cappello per piombatura / Sealing cap (cod. 030501001)



<b>X</b>	<b>RAPPORTO DI PILOTAGGIO PILOT RATIO</b>
<b>03</b>	8.15 : 1

<b>Z</b>	<b>MOLLE - SPRINGS</b>				
	Campo taratura min - max bar Adj. press. range bar	Incremento press. bar / giro vite Press. increase bar / turn	Taratura standard bar (Q=5 l/min) Std. setting bar (made at 5 l/min)	Cod. ordinazione Ordering code	Colore Colour
<b>20</b>	60-210	64	200	03.51.01.021	verde green
<b>35</b>	100-350	106	350	03.51.01.014	giallo yellow

<b>Y</b>	<b>ATTACCHI / PORT SIZE</b>
	V1-V2-C1-C2-T
<b>03</b>	1/2" BSPP
<b>04</b>	3/4" BSPP