

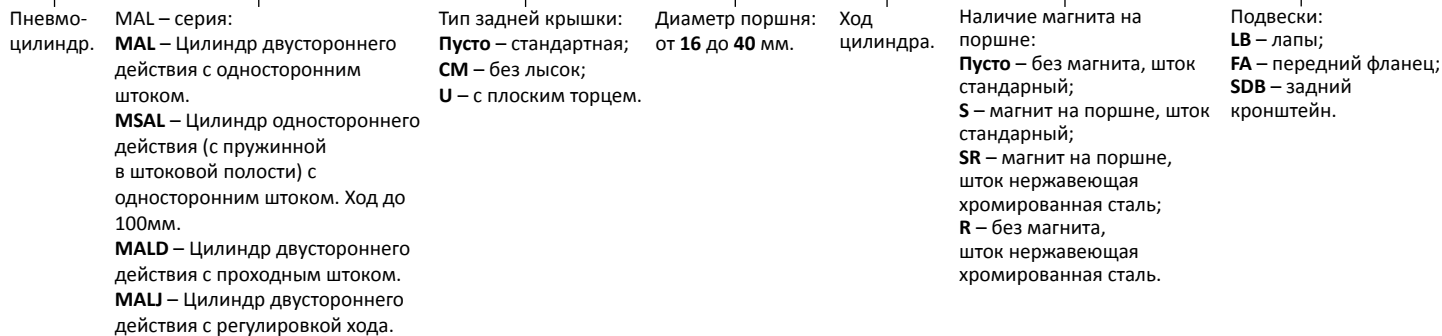
Цилиндры линейного действия

Серия MAL

Пневмоцилиндры серии MAL с диаметром поршня от 16 до 40 мм. Цилиндры данной серии поставляются в четырех различных модификациях, без демпфирования, с магнитом и без.



SC-MAL-U-32×100-S-LB



Технические характеристики

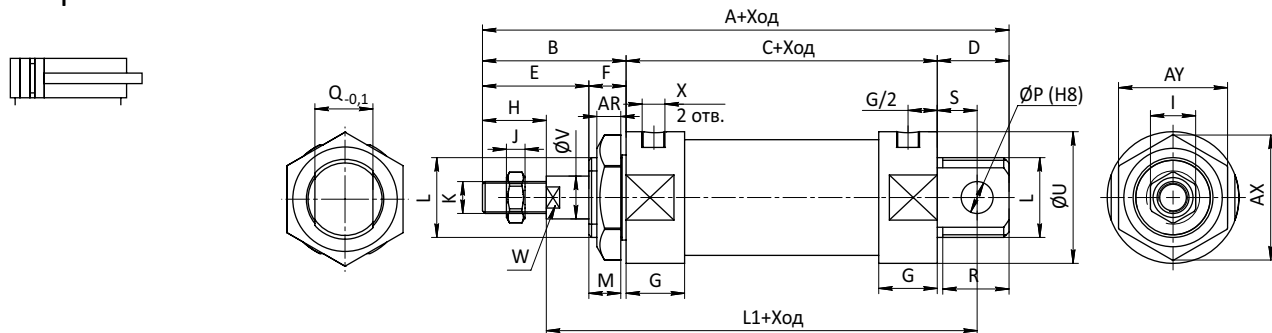
Диаметр, мм	16	20	25	32	40
Действие	Двустороннее, одностороннее				
Рабочая среда	Воздух (после фильтра 40 мкм)				
Диапазон рабочего давления	1~9 Бар				
Макс. входное давление	12 Бар				
Присоединительная резьба	M5	G1/8"			G1/4"
Диапазон рабочих температур	-10 ~ 70 °C (при сухом воздухе без влаги)				
Демпфирование	Демпферная шайба				
Максимальная длина хода, мм	500		800		1200
Тип магнитного датчика	CS1-S				
Тип крепления для датчика	SC-B				

\* По запросу на основе серии MAL изготавливаются цилиндры прижима оконного профиля и другие цилиндры требующие крепления за гильзу.

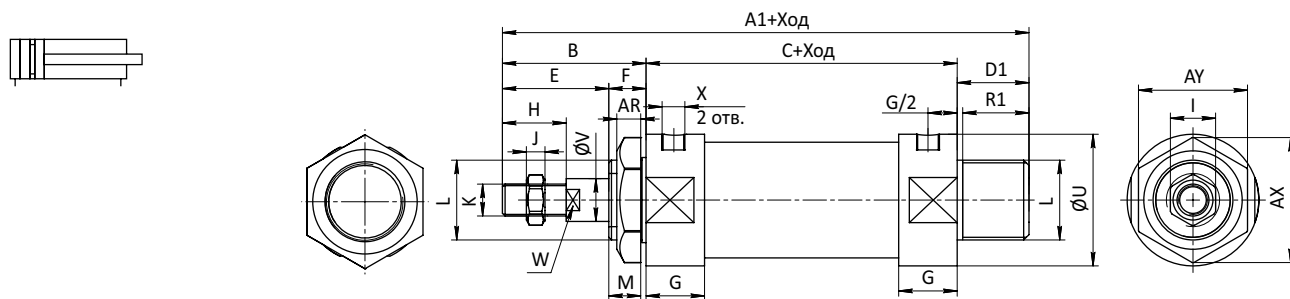
\*\* Кодировка ремонтного комплекта для цилиндра MAL: SC-MAL-KITS-NBR-16 (20, 25, 32, 40)

Габаритные и присоединительные размеры

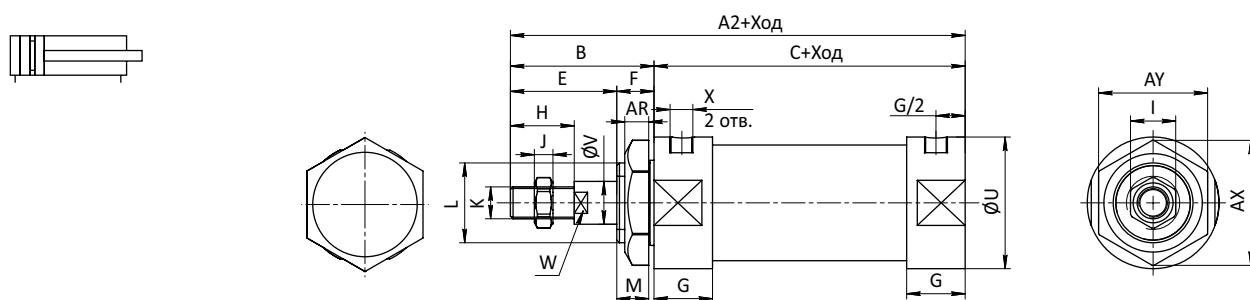
Серия MAL



Серия MAL-СМ



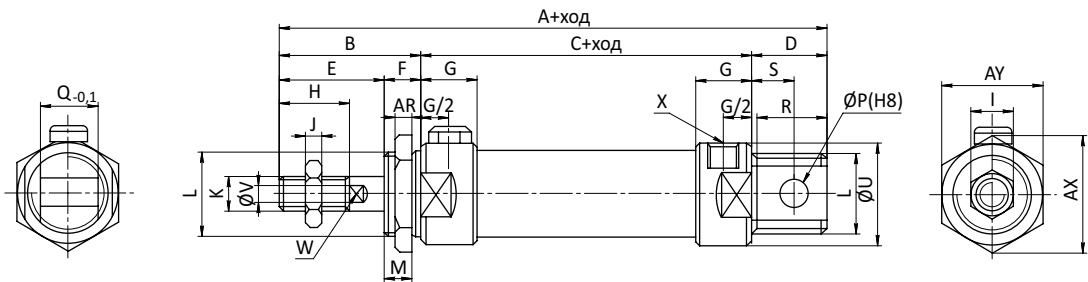
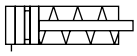
Серия MAL-U



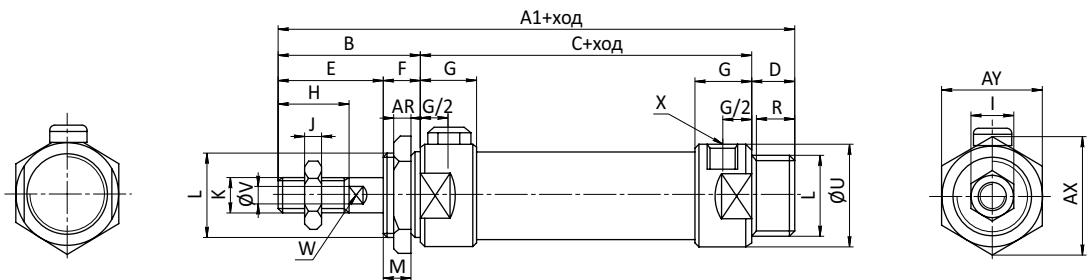
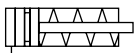
Диаметр	A	A1	A2	B	C	D	D1	E	F	G	H	I	J	K	L	M	P	Q	R	R1	S	U	V	W	X	AR	AX	AY
16	104	104	90	38	52	15	15	24	14	11	16	10	5	M6X1	80	8	6	12	13	13	6	20	6	-	M5	7	24	27.5
20	131	122	110	40	70	21	12	28	12	16	20	12	6	M8X1.25	102	10	8	16	19	12	12	29	8	6	G1/8"	7	33	29
25	135	128	114	44	70	21	14	30	14	16	22	17	6	M10X1.25	104	12	8	16	19	14	12	34	10	8	G1/8"	7	33	29
32	141	128	114	44	70	27	14	30	14	16	22	17	6	M10X1.25	107	12	10	16	25	14	15	39.5	12	10	G1/8"	8	37	32
40	165	152	138	46	92	27	14	32	14	22	24	17	7	M12X1.25	129	12	12	20	30	14	15	49.5	16	14	G1/4"	9	47	41

Цилиндры линейного действия

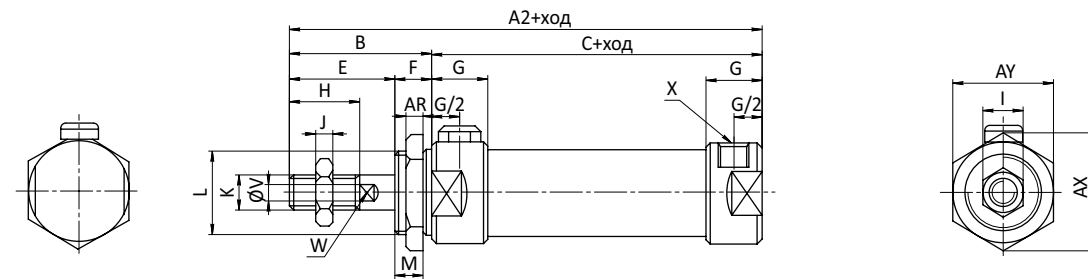
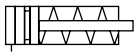
Серия MSAL



Серия MSAL-СМ

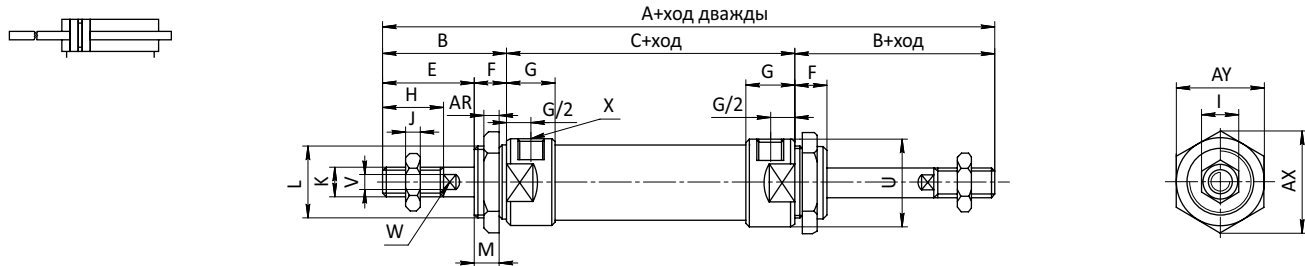


Серия MSAL-U

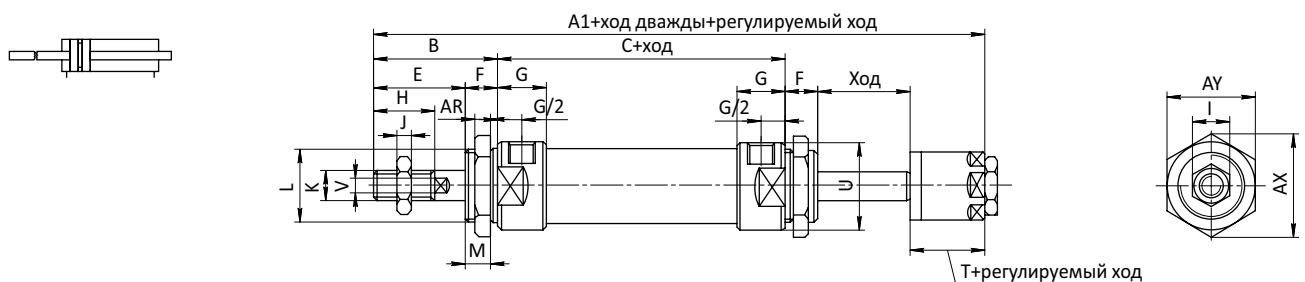


Диаметр / Ход	A		A1		A2		B	C		D	D1	E	F	G	H	I	J
	0~50	51~100	0~50	51~100	0~50	51~100		0~50	51~100								
20	131	156	122	147	110	135	40	70	95	21	12	28	12	16	20	12	6
25	135	160	128	153	114	139	44	70	95	21	14	30	14	16	22	17	6
32	141	166	128	153	114	139	44	70	95	27	14	30	14	16	22	17	6
40	165	190	152	177	138	163	46	92	117	27	14	32	14	22	24	17	7
Диаметр / Ход	K		L		M	P	Q	R	R1	S	U	V	W	X	AR	AX	AY
20	M8X1.25		M22X1.5		10	8	16	19	12	12	29	8	6	G1/8"	7	33	29
25	M10X1.25		M22X1.5		12	8	16	19	14	12	34	10	8	G1/8"	7	33	29
32	M10X1.25		M24X2.0		12	10	16	25	14	15	39.5	12	10	G1/8"	8	37	32
40	M12X1.25		M30X2.0		12	12	20	25	14	15	49.5	16	14	G1/4"	9	47	41

Серия MALD



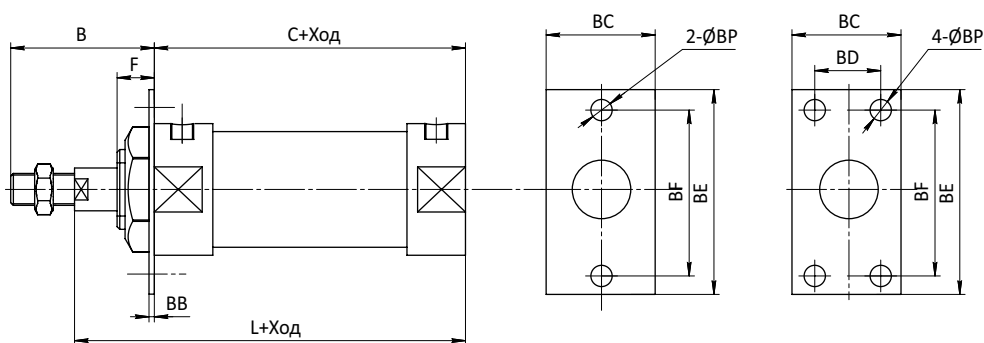
Серия MALJ



Диаметр	A	A1	B	C	E	F	G	H	I	J	K	L	M	U	V	W	X	AR	AX	AY	T
20	131	122	40	70	28	12	16	20	12	6	M8X1.25	M22X1.5	10	29	8	6	G1/8"	7	33	29	19
25	135	128	44	70	30	14	16	22	17	6	M10X1.25	M22X1.5	12	34	10	8	G1/8"	7	33	29	21
32	141	128	44	70	30	14	16	22	17	6	M10X1.25	M24X2.0	12	39.5	12	10	G1/8"	8	37	32	21
40	165	152	46	92	32	14	22	24	17	7	M12X1.25	M30X2.0	12	49.5	16	14	G1/4"	9	47	41	21

Подвески

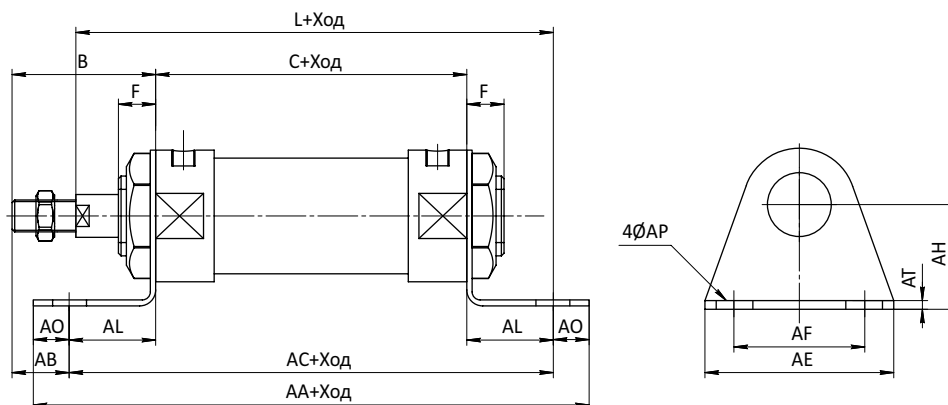
Передний и задний фланец, Код: SC-MAL-FA-(диаметр)



Диаметр	B	C (серия MAL)	C (серия MSAL)		BB	BC	BD	BE	BF	BP	F
			0~50	51~100							
20	40	76	70	95	4	38	-	64	50	6.5	12
25	44	76	70	95	4	38	-	64	50	6.5	14
32	44	76	70	95	4	47	33	72	58	6.5	14
40	46	92	92	117	4	50	36	84	70	6.5	14

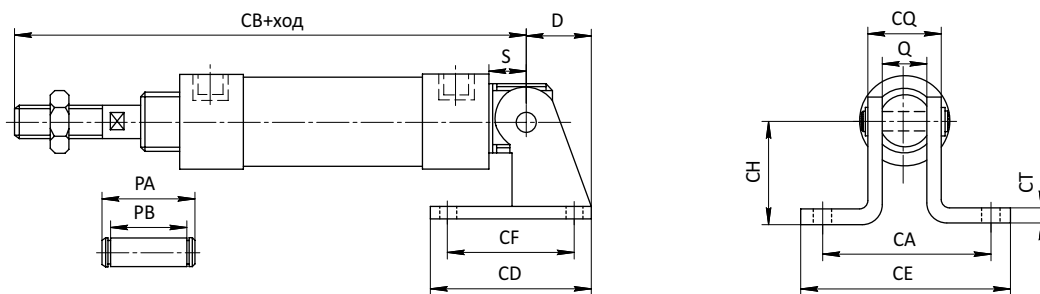
Цилиндры линейного действия

Лапы, Код: SC-MAL-LB-(диаметр)



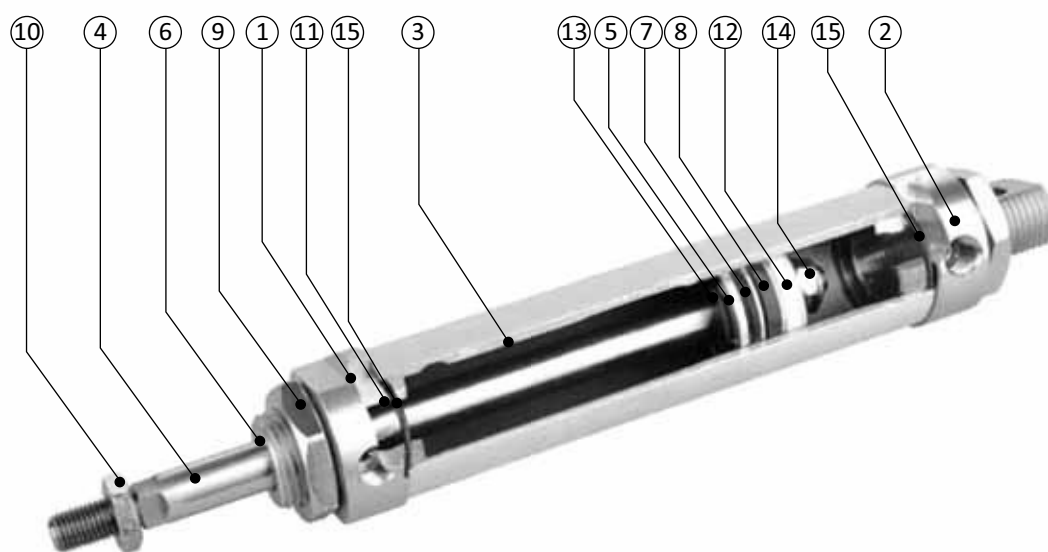
Диаметр	B	F	AA (серия MAL)	AA (серия MSAL)		AB	AC (серия MAL)	AC (серия MSAL)		AE	AF	AL	AQ	AP	AT	AH
				0~50	51~100			0~50	51~100							
20	40	12	116	116	141	25	100	100	125	54	40	15	8	6.5	3.2	25
25	44	14	116	116	141	29	100	100	125	54	40	15	8	6.5	3.2	25
32	44	14	136	136	164	19	120	120	145	59	45	25	8	6.5	4	32
40	46	14	158	158	183	21	142	142	167	64	50	25	8	6.5	4.5	36

Шарнирное крепление под углом 90°, Код: SC-MAL-SDB-(диаметр)



Диаметр	D	S	Q	CA	CB (серия MAL)	CB (серия MASL)		CD	CE	CF	CH	CT	CP	CQ	PA	PB
						0~50	51~100									
20	21	12	16	51	122	122	147	48	67	32	32	3	6.5	22	27	22.5
25	21	12	16	51	126	126	151	48	67	32	32	3	6.5	22	27	22.5
32	27	15	16	51	129	129	154	52	67	36	36	4	6.5	24	30	24.5
40	27	15	20	55	153	153	178	56	71	40	40	4	6.5	28	34	28.5

## Внутренняя структура



Номер	Название	Материал	Количество	Код заказа
1	Передняя крышка	Анодированный алюминий	1	SC-MAL-Диаметр-1
2	Задняя крышка	Анодированный алюминий	1	SC-MAL-Диаметр-2
3	Гильза	Анодированный алюминий	1	SC-MAL-Диаметр-3-ход
4	Шток	Хромированная углеродистая сталь/ хромированная нержавеющая сталь	1	SC-MAL-Диаметр-4-ход
5	Поршень	Алюминий	1	SC-MAL-Диаметр-5
6	Уплотнение штока	NBR	1	SC-MAL-Диаметр-6
7	Уплотнение поршня	NBR	1	SC-MAL-Диаметр-7
8	Магнит	PVC	1	SC-MAL-Диаметр-8
9	Гайка	Сталь	1	SC-MAL-Диаметр-9
10	Гайка	Сталь	1	SC-MAL-Диаметр-10
11	Втулка	Графитонаполненная бронза	1	SC-MAL-Диаметр-11
12	Антифрикционное кольцо	PTFE	1	SC-MAL-Диаметр-12
13	Демпфер	NBR	2	SC-MAL-Диаметр-13
14	Гайка крепления поршня	Углеродистая сталь	1	SC-MAL-Диаметр-14
15	Уплотнение крышки(кольцо)	NBR	2	SC-MAL-Диаметр-15

Пример заказа круглой гильзы MAL-25 ход 50 - SC-MAL-25-3-50.