

Инструкция по установке светильников в натяжной потолок.

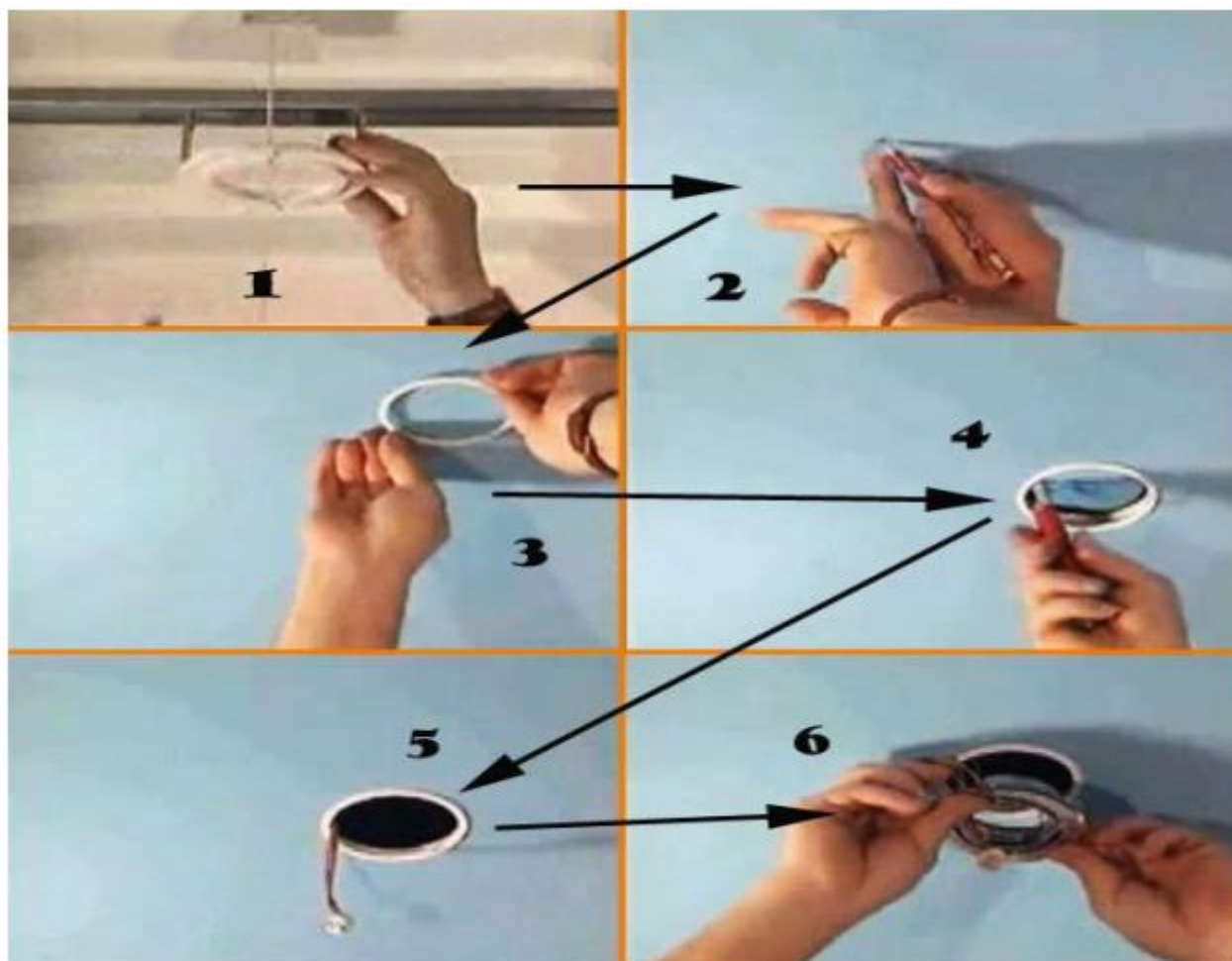
1. Разметка и установка каркасов для светильников или люстры. Отметить карандашом на базовом потолке местонахождение будущего светильника. Приложить собранный каркас, и отметить точки для сверления.



В отверстия, установить дюбеля и закрепить каркас. Натянуть шнур (нитку) между противоположными профилями (по нижней поверхности) через каркас. Выставить каркас по уровню нижней части профиля. Подготовить проводку для подключения электропитания. При необходимости зачистить концы провода от изоляции, и закрепить в клемники. Проследить, что бы все концы провода были с клемниками или заизолированы, и не выступали ниже уровня платформы.

2. Произвести монтаж натяжного потолка.

3. Установка светильников или люстры.



Прощупать внутреннее отверстие платформы через полотно, слегка надавить пальцем и обрисовать внутренний край платформы. Нанести клей сплошным слоем на термокольцо. Прижать на 1 минуту термокольцо к полотну так, чтобы отмеченный круг оказался внутри кольца. Вырезать пленку внутри термокольца. Выправить провода для светильников через сделанное отверстие наружу и соединить с проводами светильника с помощью клемников. Предварительно отогнув пружины, утопить светильник внутрь платформы. Проверить светильник в работе. Люстра устанавливается таким же образом, только она не утапливается внутрь платформы, а крепится к ней по посадочным отверстиям с помощью саморезов. При этом на лицевую сторону потолка в месте, намеченном для крепления установочной планки самой люстры к закладной платформе, нужно наклеить небольшой кусочек малярного скотча. Далее, притянуть планку к платформе саморезами, закручивая их прямо через полотно в месте, заклеенном малярным скотчем.

4. Насладиться волшебным светом Ваших новых светильников, сделанных своими руками!

Потолок Комплект, г. Киев, Гната Хоткевича 27В

- телефон [+38 097 079 10 23](tel:+380970791023)

- электронная почта everest.kiev2019@gmail.com

- **VIBER** [+38 097 079 10 23](tel:+380970791023)