



# СПИСОК ЗАПАСНЫХ ЧАСТЕЙ

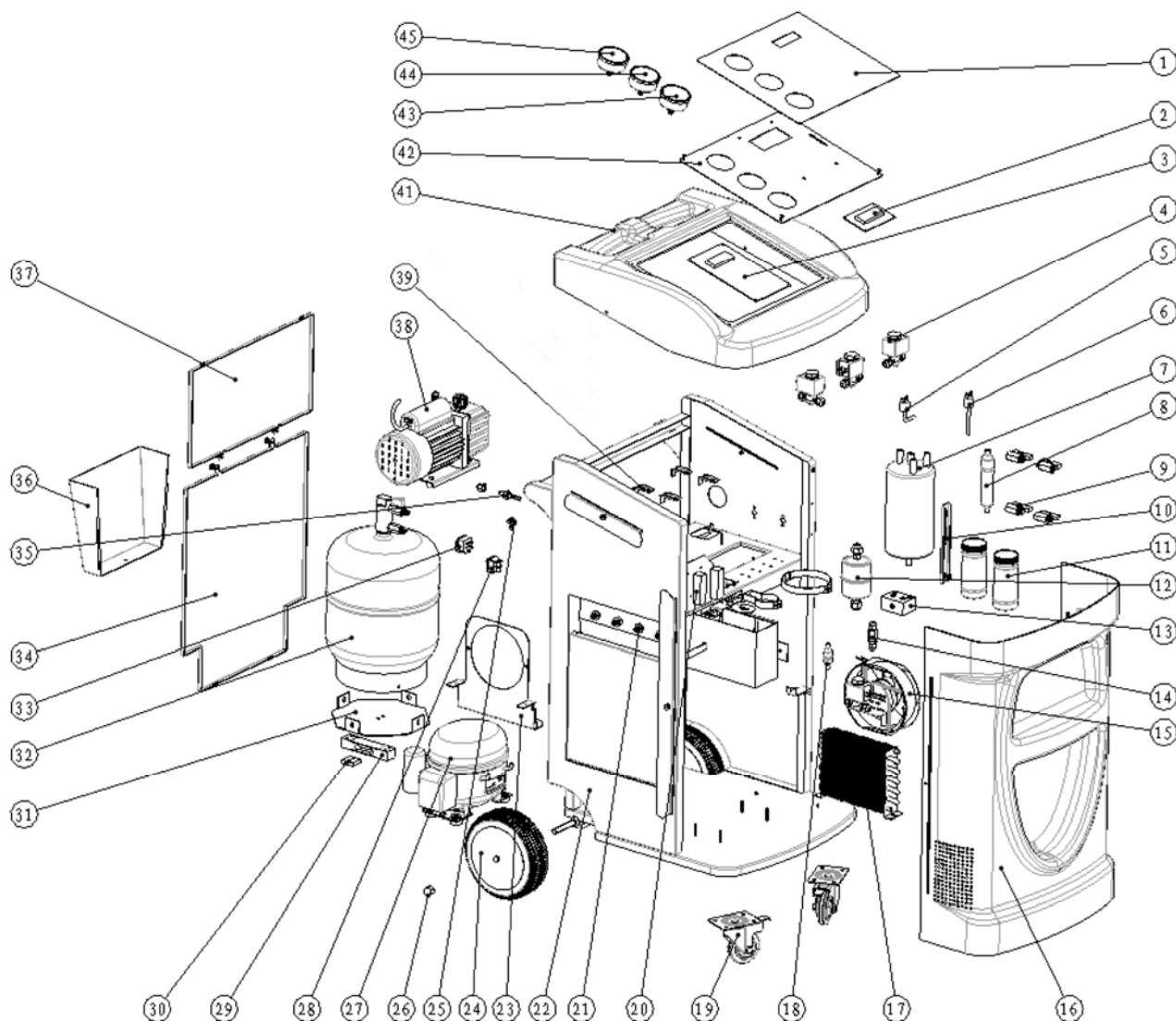
## Установка для обслуживания кондиционеров ОС100

Конфиденциально

1

5/16

Артикул для заказа образуется из номера (NO) и названия модели оборудования, например, \*1\_OC100





# СПИСОК ЗАПАСНЫХ ЧАСТЕЙ

## Установка для обслуживания кондиционеров ОС100

Конфиденциально

2

5/16

Артикул для заказа образуется из номера (NO) и названия модели оборудования, например, \*1\_ОС100

| NO | Description            | Описание                          | Кол-во,<br>шт. |
|----|------------------------|-----------------------------------|----------------|
| 1  | CONTROL PANEL          | Панель управления                 |                |
| 2  | 2*8A DISPLAY SCREEN    | 2*8 Дисплей                       |                |
| 3  | CPU BOARD              | Плата процессорная                |                |
| 4  | HLF20-2 SOLENOID VALVE | Клапан электромагнитный HLF20-2   |                |
| 5  | HIGH PRESSURE SWITCH   | Датчик высокого давления          |                |
| 6  | LOWER PRESSURE SWITCH  | Датчик низкого давления           |                |
| 7  | HEAT EXCHANGER         | Теплообменник                     |                |
| 8  | Φ8×150 FILTER          | Ø8×150 фильтр                     |                |
| 9  | MANUAL VALVE           | Клапан ручной                     |                |
| 10 | AUXILIARY SUPPORT      | Опора дополнительная              |                |
| 11 | OIL BOTTLE             | Емкость для масла                 |                |
| 12 | DRY FILTER             | Фильтр-осушитель                  |                |
| 13 | INTEGRATED PACKAGE     | Integrated package                |                |
| 14 | ONE WAY VALVE          | Клапан обратный                   |                |
| 15 | FAN                    | Вентилятор                        |                |
| 16 | FRONT COVER            | Крышка передняя                   |                |
| 17 | CONDENSER              | Конденсатор                       |                |
| 18 | 6.35FILTER             | 6.35 фильтр                       |                |
| 19 | 3" BRAKE WHEEL         | Колесо поворотное 75-мм           |                |
| 20 | RELAY                  | Реле                              |                |
| 21 | DOUBLE TITTLE NUT      | Фитинг                            |                |
| 22 | MAIN BODY              | Корпус                            |                |
| 23 | FAN SUPPORT            | Кронштейн вентилятора             |                |
| 24 | BIG CASTOR             | Колесо большое                    |                |
| 25 | CONNECTOR A            | Коннектор А                       |                |
| 26 | M12 BALL HEAD NUT      | M12 Гайка с шарообразной головкой |                |
| 27 | COMPRESSOR             | Компрессор                        |                |
| 28 | POWER SWITCH           | Выключатель питания               |                |
| 29 | ELECTRONIC SCALE       | Весы электронные                  |                |
| 30 | ELECTRONIC SCALE BLOCK | Блок электронных весов            |                |
| 31 | ELECTRONIC SCALE TRAY  | Чаша электронных весов            |                |
| 32 | REFRIGERANT TANK       | Емкость для хладагента            |                |
| 33 | POWER PLUG             | Разъем питания                    |                |
| 34 | BACK DOWN COVER        | Крышка задняя нижняя              |                |
| 35 | CONNECTOR B            | Коннектор В                       |                |
| 36 | TOOL BOX               | Полка для инструментов            |                |
| 37 | REAR UPPER COVER       | Крышка задняя верхняя             |                |
| 38 | VACUUM PUMP            | Насос вакуумный                   |                |
| 39 | VACUUM PUMP PLATE      | Кронштейн вакуумного насоса       |                |



# СПИСОК ЗАПАСНЫХ ЧАСТЕЙ

## Установка для обслуживания кондиционеров ОС100

Конфиденциально

3

5/16

Артикул для заказа образуется из номера (NO) и названия модели оборудования, например, \*1\_ОС100

|    |                     |                             |  |
|----|---------------------|-----------------------------|--|
| 40 |                     |                             |  |
| 41 | UPPER COVER         | Крышка верхняя              |  |
| 42 | AC100-MASK          | Накладка декоративная AC100 |  |
| 43 | TANK PRESSURE GAUGE | Манометр емкости            |  |
| 44 | LOW PRESSURE GAUGE  | Манометр низкого давления   |  |
| 45 | HIGH PRESSURE GAUGE | Манометр высокого давления  |  |