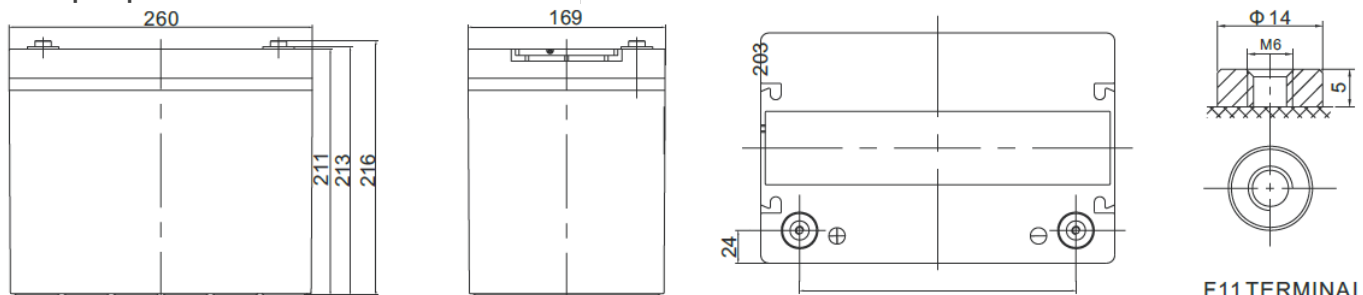


Challenger EV12-75 – аккумуляторная батарея, специально разработанная для частого глубокого циклического разряда. В батареях используется специально разработанное активное вещество и усиленные пластины, что позволяет батареям серии EV обеспечить надежную работу в условиях высокой нагрузки и более 300 циклов при 100% глубине разряда (DOD). Подходит для мобильных скутеров, электрических инвалидных кресел, багги и т.д. Соответствует стандартам IEC, JIS. Изготовлены на заводе Hengyang Ritar Power Co., Ltd., Китай. Срок службы – 12 лет.



Модель	Емкость, Ач		Габариты, мм			Вес, кг
	C10, 1,80 В/эл	C20, 1,75 В/эл	Д	Ш	В	
EV12-75	71,3	75,0	260	169	216	23,5

Напряжение	12В
Максимальный ток разряда	750А (5 сек)
Ток холодного пуска	470А
Внутреннее сопротивление	6,0 мОм
Диапазон рабочих температур	Разряд: -20°C...+60°C Заряд: 0°C...+50°C Хранение: -20°C...+60°C
Напряжение заряда (буф. режим)	13,6-13,8В (25°C)
Максимальный ток заряда	22,5 А
Уравнительный заряд и режим циклирования	14,6-14,8В (25°C)
Саморазряд	< 3% / мес..
Терминалы	F15 (болт М6)/ F11 (болт М6)
Корпус	ABS (UL94-НВ). Доступно в корпусе UL94-НВ (V0) (по запросу)
Положительный электрод	решетчатая пластина, диоксид свинца
Отрицательный электрод	решетчатая пластина из свинцово-кальциево-оловянистого сплава
Свинец	99,998% чистоты
Сепаратор	стекловолокно



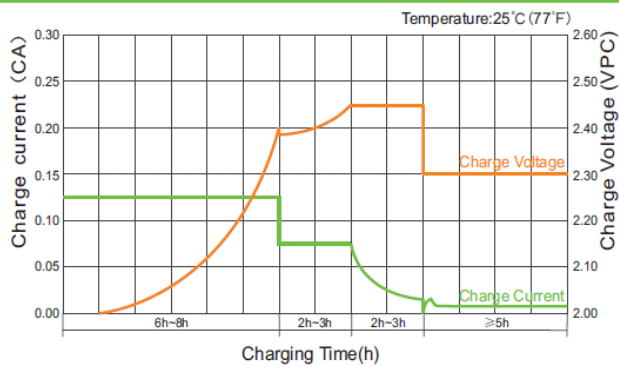
Разряд постоянным током, А (25°C)

	30мин	1ч	2ч	3ч	4ч	5ч	8ч	10ч	20ч
1.60V	80,3	46,4	27,4	20,9	16,4	13,9	9,22	7,65	3,90
1.65V	78,6	45,5	27,0	20,6	16,2	13,7	9,11	7,57	3,86
1.70V	76,4	44,3	26,4	20,1	15,9	13,5	8,98	7,47	3,82
1.75V	73,3	42,8	25,5	19,6	15,5	13,2	8,79	7,33	3,75
1.80V	69,2	40,6	24,3	18,8	14,9	12,7	8,52	7,13	3,66
1.85V	63,3	37,5	22,7	17,6	14,1	12,1	8,14	6,84	3,52

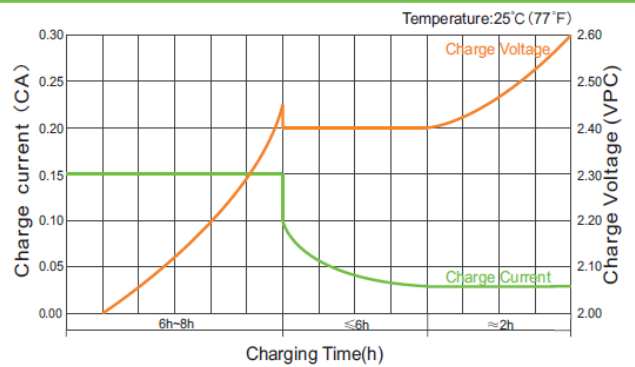
Разряд постоянной мощностью, Вт (25°C)

	30мин	1ч	2ч	3ч	4ч	5ч	8ч	10ч	20ч
1.60V	146	86,7	52,0	39,9	31,6	26,8	18,0	15,0	7,67
1.65V	145	86,0	51,5	39,5	31,3	26,6	17,9	14,9	7,62
1.70V	142	84,1	50,5	38,8	30,8	26,2	17,6	14,7	7,53
1.75V	137	81,5	49,1	37,8	30,1	25,7	17,3	14,5	7,41
1.80V	131	77,7	47,1	36,4	29,1	24,9	16,8	14,1	7,24
1.85V	121	72,3	44,1	34,3	27,6	23,8	16,1	13,5	6,99

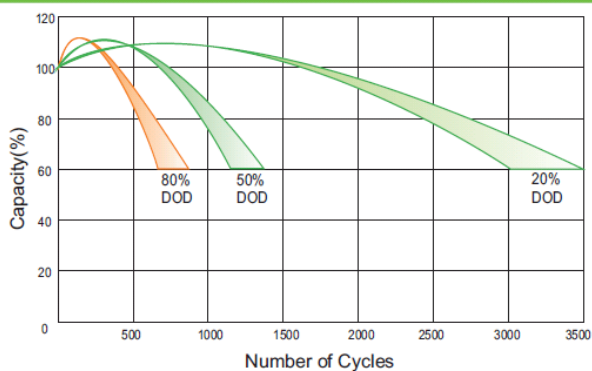
Charge Characteristic Curve for Cycle Use(IIUU)



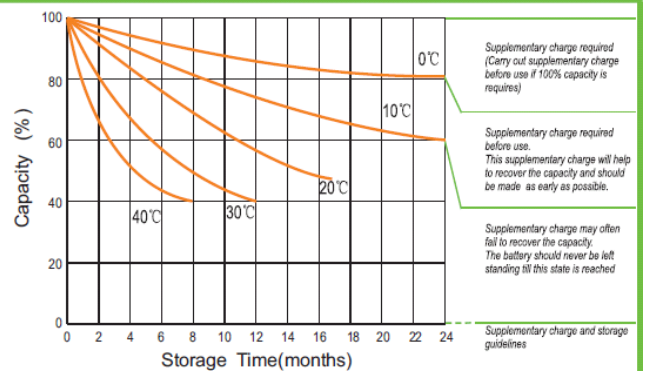
Charge Characteristic Curve For Cycle Use(III)



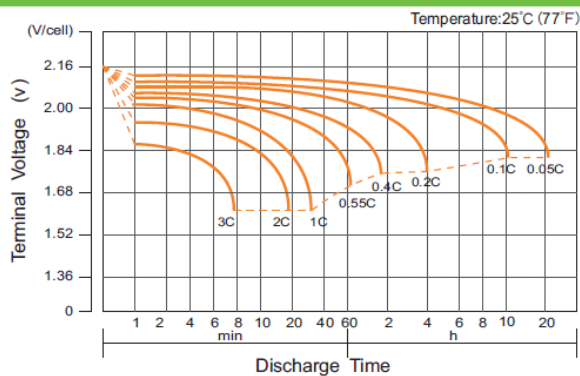
Cycle Life in Relation to Depth of Discharge



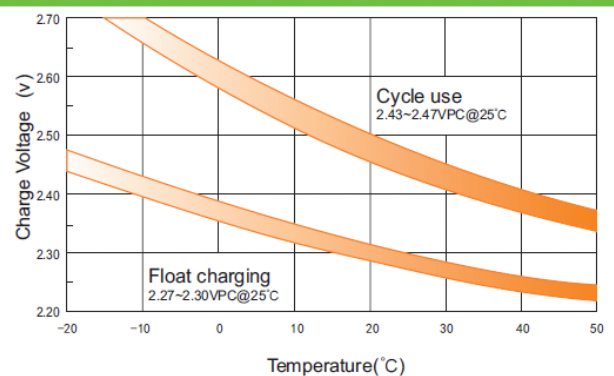
Storage Characteristics



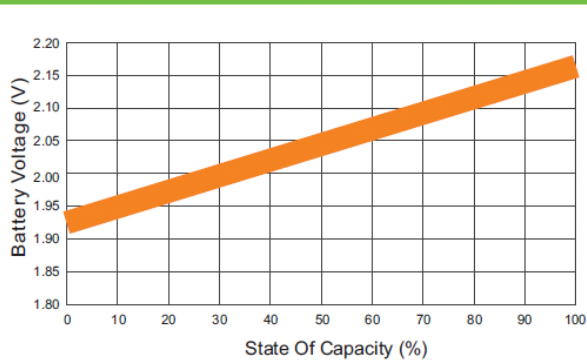
Discharge Characteristics Curve



Relationship Between Charging Voltage and Temperature



Relationship of OCV And State of Charge(20°C)



Temperature Effects on Capacity

