

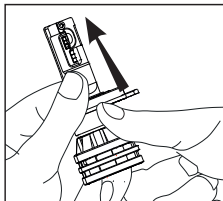
  
**CYCLONE**

**LED**  
HEADLIGHT

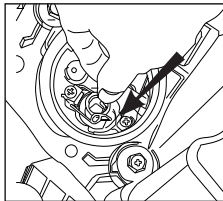


## ДЛЯ ЛАМП З ЦОКОЛЕМ H4/H7

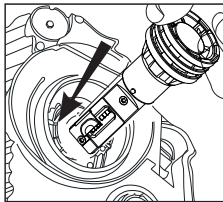
1. Від'єднайте перехідне кільце від лампи, повертаючи його проти годинникової стрілки.



2. Встановіть перехідне кільце в штатне гніздо та зафіксуйте кільце штатним кріпленням.

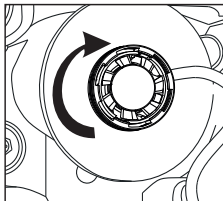


3. Встановіть лампу в перехідне кільце. В перехідному кільці є спеціальні пази, в які вставляються фіксатори на лампі.

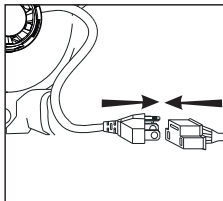


## ДЛЯ ЛАМП З ЦОКОЛЕМ H4/H7

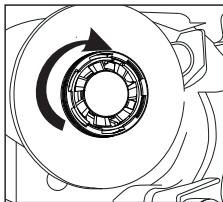
4. Зафіксуйте встановлену лампу, обертаючи її за годинниковою стрілкою.



5. Під'єднайте роз'єм живлення лампи до роз'єму живлення штатної лампи автомобіля, враховуючи полярність..

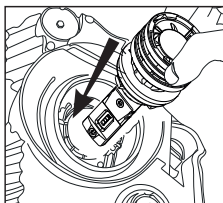


6. Після того, як лампа встановлена, відрегулюйте світлову пляму, обертаючи її за годинниковою або проти годинникової стрілки.

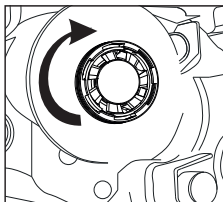


## ДЛЯ ЛАМП З ІНШИМИ ТИПАМИ ЦОКОЛЯ

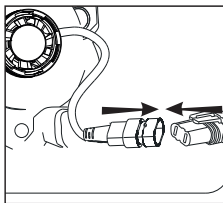
1. Встановіть лампу в штатне гніздо.



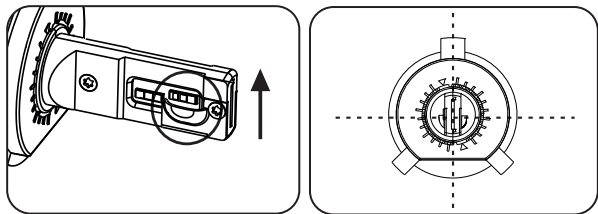
2. Зафіксуйте встановлену лампу, обертаючи її за годинниковою стрілкою.



3. Під'єднайте роз'єм живлення лампи до роз'єму живлення штатної лампи автомобіля, враховуючи полярність.



## НАЛАШТУВАННЯ СВІТЛА



При нормальному положенні лампи, світлодіодні елементи знаходяться симетрично перехідному кільцю, так як зображено на малюнку.

Якщо світлова пляма нечітка, відрегулюйте лампу, обертаючи її.

## ПРИМІТКИ



## ТЕХНІЧНІ ХАРАКТЕРИСТИКИ

Характеристики	Типе 27 S
Вхідна потужність, Вт	H - 26±10% L - 26±10%
Робоча напруга, В	DC 9-16V (9-32V)
Світловий потік, Лм	H - 5100 L - 5100
Захист від вологи	IP 65
Тип світлодіоду	CREE light source technology
Система охолодження	Радіатор (алюміній) + кулер
Температура світла, К	5000
Термін експлуатації, години	> 30000
Робоча температура, °C	-40 ~ +80



**CYCLONE**

[www.cyclone.ua](http://www.cyclone.ua)