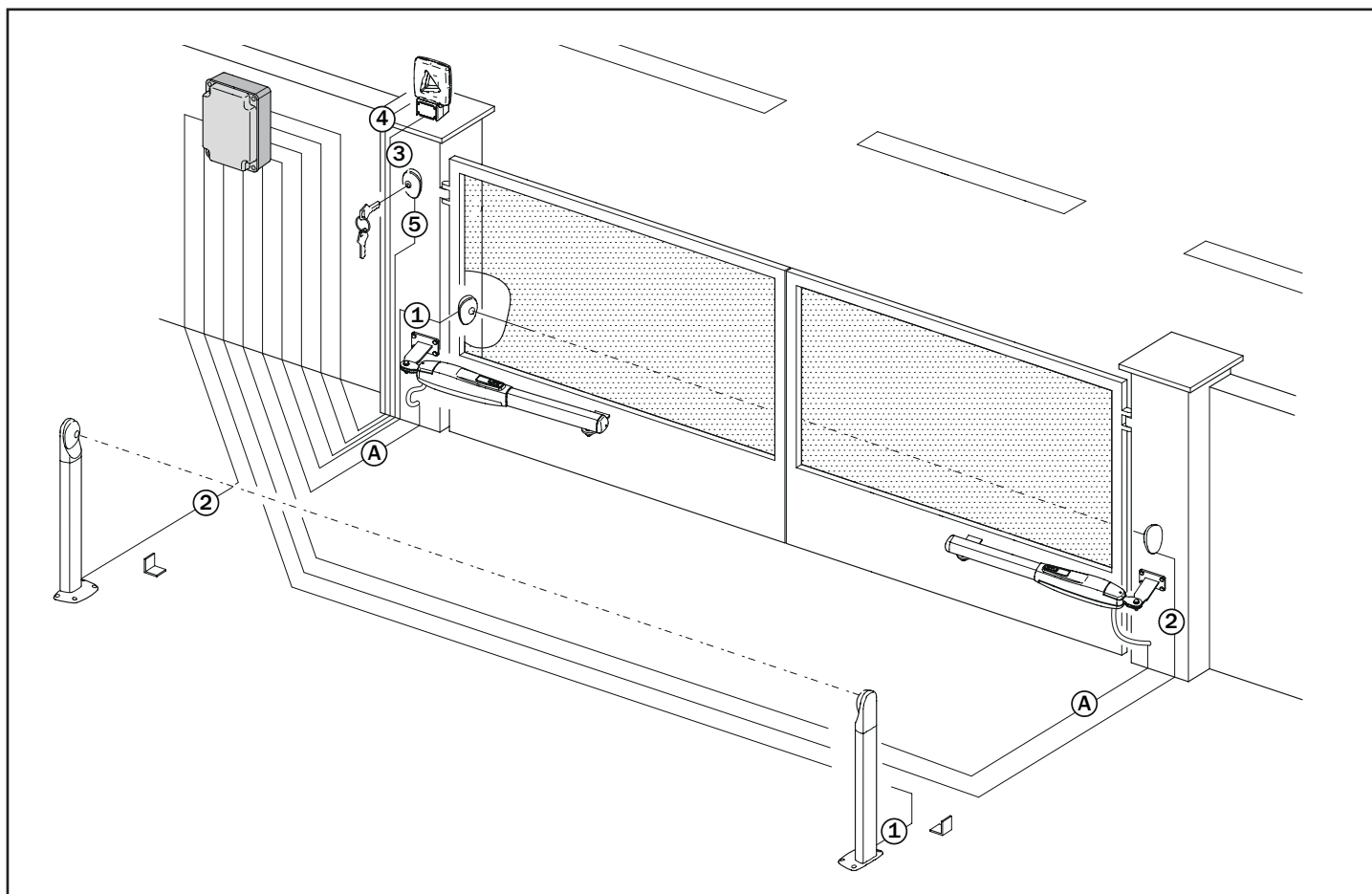


EDGE1 линейка 36V DC цифровых блоков управления для применения на распашных воротах.

1. Типовая установка (только для информации)



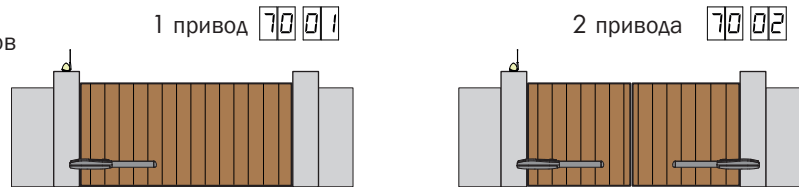
(A)	EDGE1 - подключение мотора	3x2,5 mm ² кабель с двойной изоляцией (max 1÷10 m) - 3x4 mm ² (max 10÷30 m)
(1)	Фотоэлемент - Приемник	4x0,5 mm ² кабель с двойной изоляцией (max 20 m)
(2)	Фотоэлемент-Передатчик	2x0,5 mm ² кабель с двойной изоляцией (max 20 m)
(3)	Сигнальная лампа	2x1 mm ² кабель с двойной изоляцией (max 10 m)
(4)	Антенна	RG58 или KX6 50 Ом для наружного монтажа (max. 10 m)
(5)	Кнопка-Ключ / клавиатура	3 x 0.5 mm ² (max. 20 m)

4. Перед стартом...

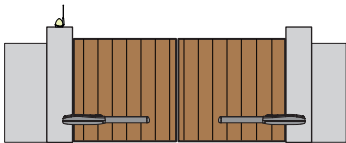
a) Выбор модели привода:

	BE20/200/HS				SMARTY 7R		
	BR20 Series				SMARTY 5R5		
	BH23/282				SMARTY 4HS		
	BR21 Series				BH23/252/HS		
	SMARTY 5				BR21/351/HS		
	SMARTY 7				BE20/400		

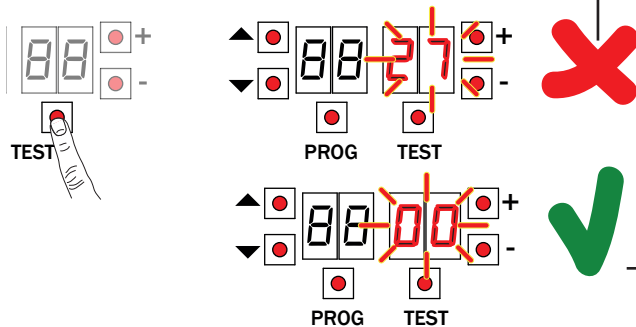
b) Выбор количества установленных приводов



c) Перевести ворота в закрытое положение



d) Нажать кнопку TEST



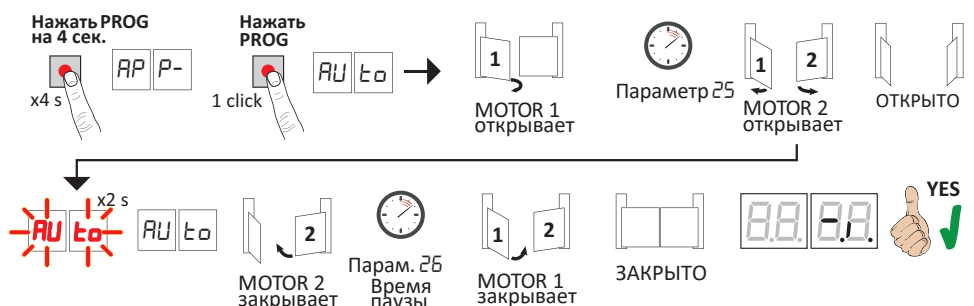
Возможные ошибки и срабатывание устройств безопасности

00	Нет срабатывания устройств безопасности и ошибок. Все ОК.
27	Вход STOP, контакт (N.C.) разомкнут.
25	Вход COS1 (N.C.), контакт разомкнут. Проверить соединение. Если вход не используется, установить перемычку или отключить параметр 73 00
24	Вход COS1 (N.C.), контакт разомкнут. Проверить соединение. Если вход не используется, установить перемычку или отключить параметр 74 00
23	Вход фотоэлементов FT1 (N.C.) контакт разомкнут. Проверить соединение. Если не используется, установить перемычку или отключить параметр 50 00
22	Вход фотоэлементов FT2 (N.C.) контакт разомкнут. Проверить соединение. Если не используется, установить перемычку или отключить параметр 53 00
dAtA	Неправильное значение длины хода / Параметр 71 изменен: есть абсолютный энкодер (только для серии SMARTY). <ul style="list-style-type: none"> Отключить сетевое питание от блока или снять предохранитель (F3), подождать 5 сек. Подключить питание или вставить предохранитель. Нажать и удерживать кнопку PROG пока dAtA изменится на APP- Повторить процедуру определения длины хода.

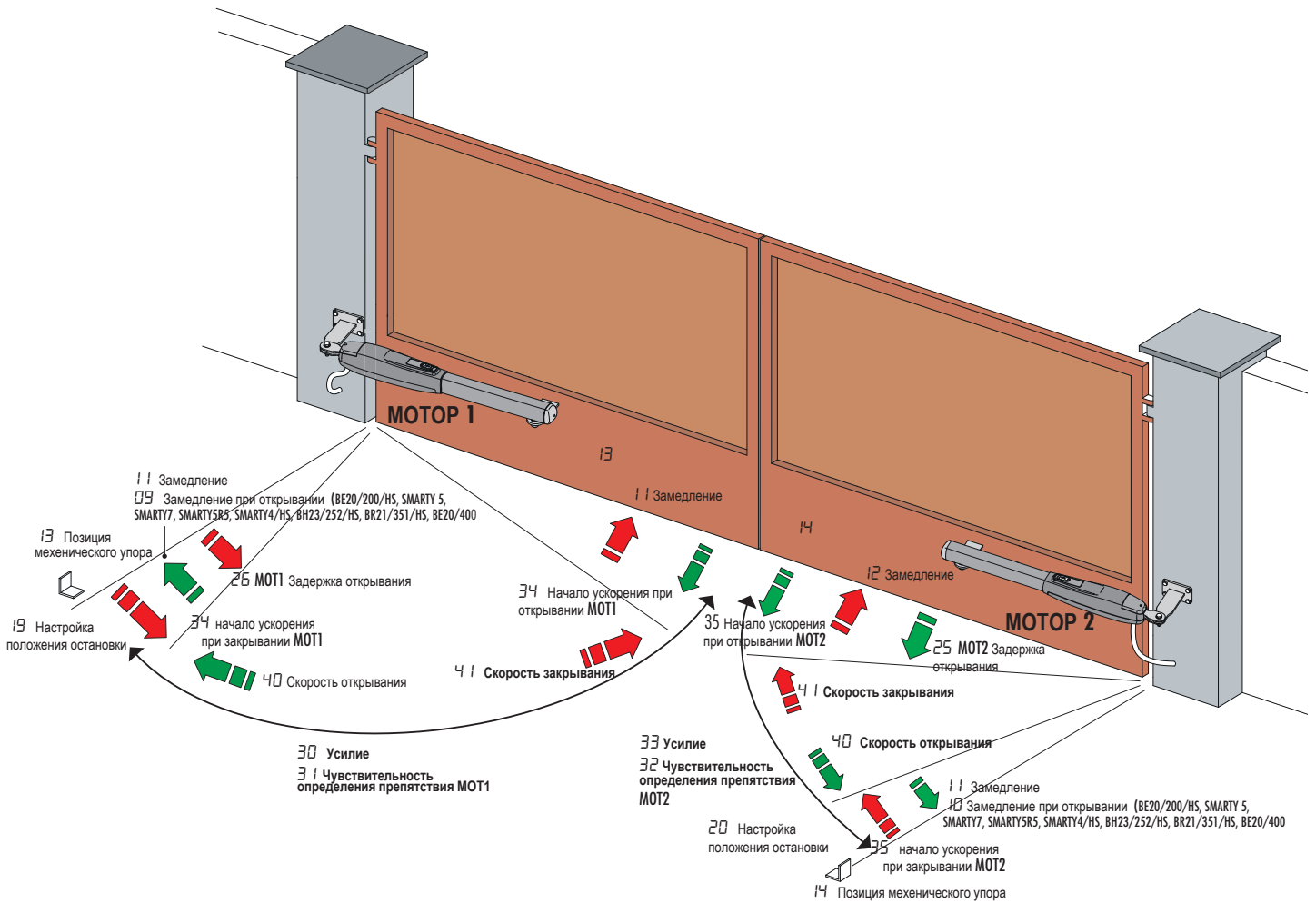
СМ. ДАЛЬНЕЙШУЮ ПРОЦЕДУРУ

5. Процедура определения длины хода

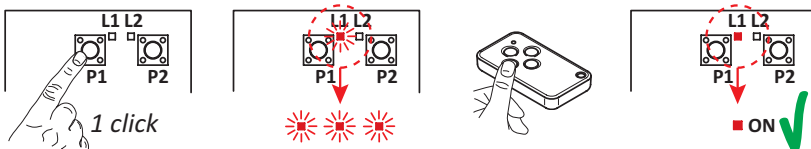
1. Нажать и удерживать PROG на 4 сек.
2. APP- появится на индикаторе.
3. Нажать PROG
4. AUTO появится на индикаторе.
5. MOTOR 1 начнет медленное открытие.
6. После задержки установленной в пар. 25, MOTOR 2 начнет медленное отрывание.
7. Когда ворота откроются, AUTO начнет мигать на индикаторе.
8. AUTO перестанет мигать
9. MOTOR 2 начнет закрывание.
10. После задержки в параметре 26, MOTOR 1 начнет закрываться.
11. Когда ворота закроются, символы устройств безопасности отобразятся на индикаторе



6. Установка основных параметров

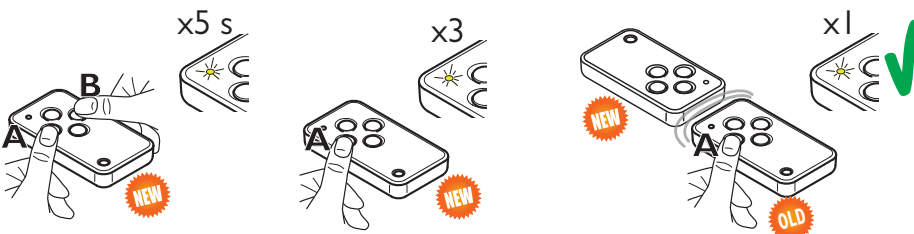


7. Программирование нового пульта



1. Кратко нажать кнопку P1 (P2) приемника.
2. Когда диод L1(L2) импульсно моргнет 3 раза (или 4 раза для приемника с роллинг-кодом), нажмите кнопку на брелке-передатчике.
3. Если диод L1(L2) приемника загорится постоянным свечением, то код брелка успешно записан в память приемника.

8. Копирование пультов (пример)



1. Нажать одновременно кнопки А и В (или С и D) на новом брелке-передатчике.
2. Диод передатчика мерцает в течении 5 сек.
3. Удерживать кнопку на новом брелке, на которую будет записан код.
4. Диод моргнет 3 раза.
5. Поднести записанный брелок максимально близко кновому (см. рис.)
6. Нажать кнопку А на старом брелке.
7. При успешно выполненной процедуре на на новом брелке диод загорится на 1 сек.