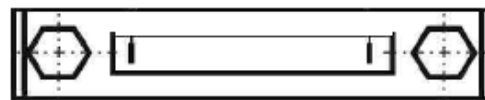

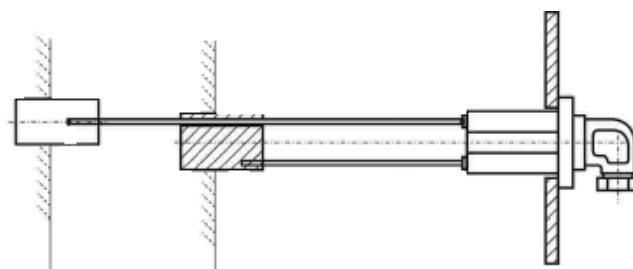

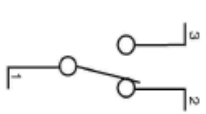
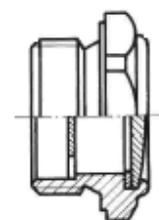



Указатели уровня и температуры масла
OMT


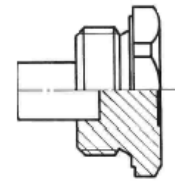
Обозначение	Артикул	Материал	Макс. рабочее давление, бар	Размер, мм
	LG1	Сталь/Стекло	1	76
	LG1T с термометром	Сталь/Стекло	1	76
	LG2	Сталь/Стекло	1	127
	LG2T с термометром	Сталь/Стекло	1	127
	LV3T с термометром	Нейлон/Поликарбонат	1	254

Датчик уровня масла
RAJA


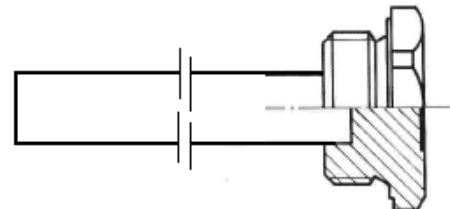
Обозначение	Артикул	Измеряемый уровень масла, мм	Схема контактов	Резьба
	RL/G1-T1-S-2-A-500	100-500		1"

Визуальный указатель уровня
масла
MINTOR


Обозначение	Артикул	Материал	Макс. рабочее давление, бар	Размер, мм
	TLA1G	Алюминий/Сталь	4	1/4"
	TLA2G	Алюминий/Сталь	4	3/8"
	TLA3G	Алюминий/Сталь	4	1/2"
	TLA4G	Алюминий/Сталь	4	3/4"
	TLA5G	Алюминий/Сталь	4	1"
	TLA6G	Алюминий/Сталь	4	1 1/4"
	TLA7G	Алюминий/Сталь	4	1 1/2"
	TLA8G	Алюминий/Сталь	4	2"

**Магнитная пробка
MINTOR**


Обозначение	Артикул	Действие	Макс. рабочее давление, бар	Резьба
	TSCM-0	Постоянный электромагнит	4	1/8"
	TSCM-1	Постоянный электромагнит	4	1/4"
	TSCM-2	Постоянный электромагнит	4	3/8"
	TSCM-3	Постоянный электромагнит	4	1/2"
	TSCM-4	Постоянный электромагнит	4	3/4"
	TSCM-5	Постоянный электромагнит	4	1"
	TSCM-6	Постоянный электромагнит	4	1 1/4"
	TSCM-7	Постоянный электромагнит	4	1 1/2"
	TSCM-8	Постоянный электромагнит	4	2"

**Магнитная пробка
MINTOR**


Обозначение	Артикул	Принцип действия	Макс. рабочее давление, бар	Резьба
	FMC-1	Постоянный электромагнит	4	3/8"
	FMC-2	Постоянный электромагнит	4	1/2"
	FMC-3	Постоянный электромагнит	4	3/4"
	FMC-4	Постоянный электромагнит	4	1"
	FMC-5	Постоянный электромагнит	4	1 1/4"
	FMC-6	Постоянный электромагнит	4	1 1/2"