



RDS23E08 Воздушная завеса

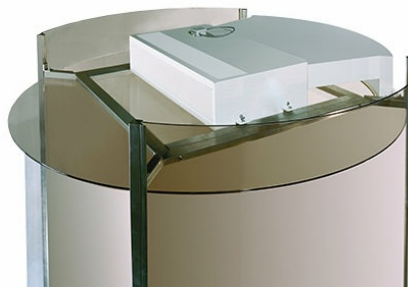
Номер позиции: FE10118

Вариант: По умолчанию

Незаметная воздушная завеса для вращающихся дверей с интеллектуальным управлением

- Для вращающихся дверей
- Горизонтальная установка
- Длина: 1, 1,5, 2 и 2,5 м

Воздушные завесы серии RDS идеальное решение для защиты проемов вращающихся дверей. Сама завеса устанавливается сверху двери, соединяется коробом с воздухораспределительной секцией, которая изготавливается по размерам двери, и в целом все элементы практически незаметны.



Технические характеристики

Монтаж		
Тип установки	Вращающаяся дверь	
Макс. высота установки	3 000	мм
Номинальные данные		
Вариант обогрева	Электронагрев	
Класс защиты	IP20	
Рабочая температура окружающей среды (сухие условия)	-20 до 30	°C
Размеры и вес		
Длина	1 000	мм
Вес	80	кг
Расход воздуха		
Расход воздуха	2 000; 1 750; 1 450; 1 150; 950	д
Параметры звука		
Уровень шума	61; 59; 53; 49; 43	дБ(А)
Уровень звуковой мощности LWA	77	дБ(А)
Электродвигатель/приборы управления		
Напряжение, двигатель/управление	230	В
Сила тока, электродвигатель 50 Гц	2,2	А
Потребляемая мощность (P1), двигатель 50 Гц	500	Вт
Сила тока, электродвигатель 60 Гц	2,4	А
Потребляемая мощность (P1), двигатель 60 Гц	550	Вт

Электрический нагрев

Выходная мощность, нагрев	8,1; 5,4; 2,7	кВт
Ток, нагрев	11,7; 7,8; 3,9	А
Напряжение, нагрев	400	В
Количество фаз	3~	
Повышение температуры, полная мощность, максимальный расход воздуха	12	°С
Повышение температуры, максимальная тепловая мощность, низкий расход воздуха	26	°С

Параметр

Мощность	8.1 kW
Расход воздуха	2000 м³/ч
Температура воздуха на входе	20 °С
Температура выходящего воздуха	32 °С
Влажность воздуха на входе	70.0 % отн.вл.
Влажность выходящего воздуха	34.2 % отн.вл.

Принадлежности

- SIREAAY Комплект Профи (33490)
- SIREAAZ Комплект Профи (33491)
- SIREACY Комплект Продвинутый (33488)
- SIREACZ Комплект Продвинутый (33489)
- SIREBN Комплект Базовый (33481)
- SIRECC603 3м Модульный кабель (17542)
- SIRECC605 5м Модульный кабель (17543)
- SIRECC610 10м Модульный кабель (17544)
- SIRECC615 15м Модульный кабель (17545)
- SIRECC640 40м RJ12 кабель (17773)
- SIREDC Дверной контакт (17495)
- SIRERTX Вн. датчик ком. темп. (17539)

Документация

- Системы управления SIRE, клапаны
- cat_frico_rds_ru_170710.pdf
- MA_FRICO_RDS_RU_170801.PDF
- Declaration of conformity Air curtains

Спецификация

Воздушные завесы для вращающихся дверей

- Для вращающихся дверей
- Горизонтальная установка
- Длина: 1, 1,5, 2 и 2,5 м

Моделей:

С электронагревом: 8–30 кВт

На горячей воде WL

Назначение и область применения

Воздушные завесы серии RDS идеальное решение для защиты проемов вращающихся дверей. Сама завеса устанавливается сверху двери, соединяется с воздухораспределительной секцией, которая изготавливается по размерам двери и в целом все элементы практически незаметны. Вращающиеся двери применяют на входах в административные, транспортные и торговые центры. Они обеспечивают надежное шлюзование. Однако, часть холодного воздуха все же привносится в помещение вращающимися створками дверей и поэтому установка воздушной завесы желательна.

Дизайн

Завесы RDS состоят из напорного блока и воздухораспределительной секции с фронтальным декоративным элементом, который по цвету или материалу может совпадать с элементами двери. Алгоритм заказа предусматривает различные варианты подключения и отделки поверхности декоративного элемента по индивидуальному заказу клиента.