



Automotive Equipment

Spare parts

IT

EN

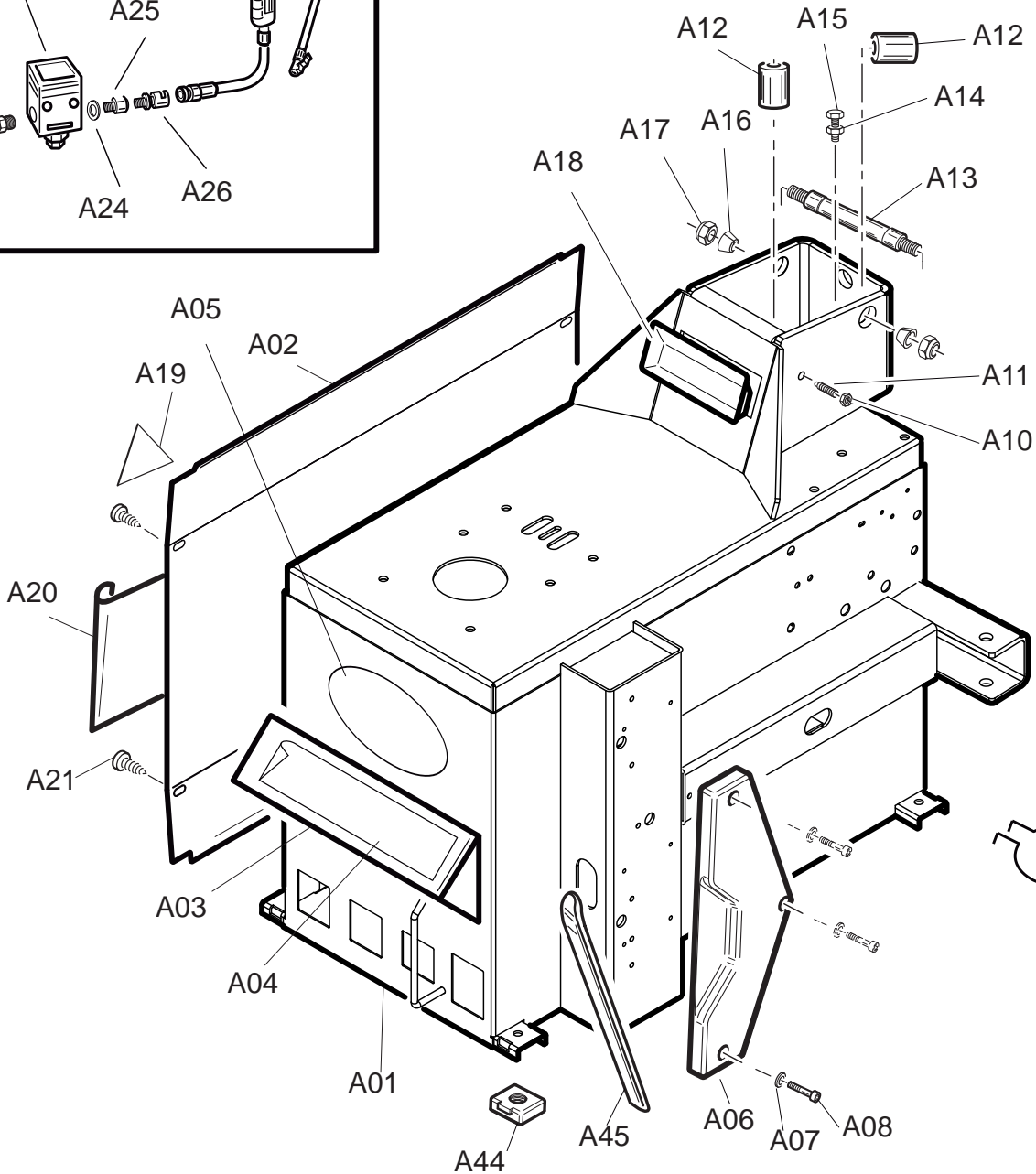
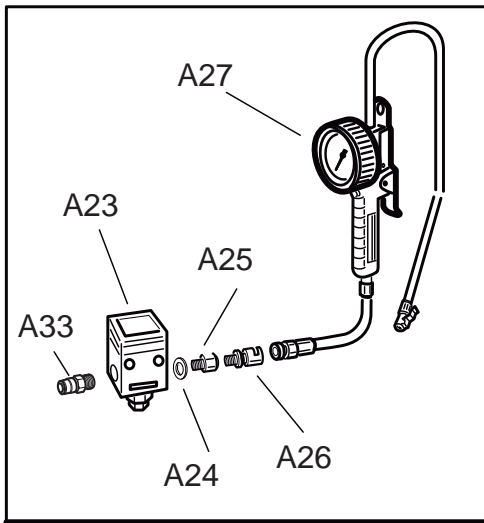
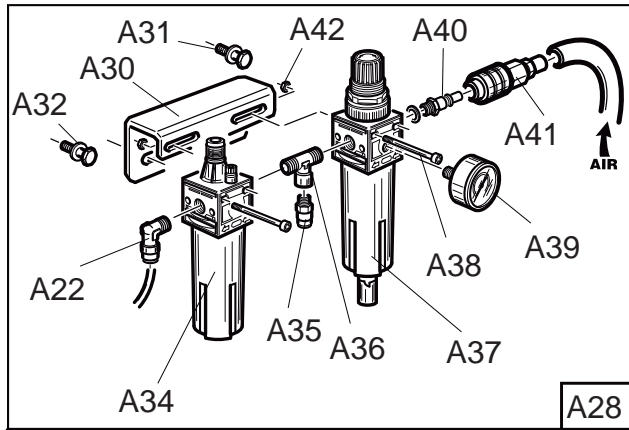
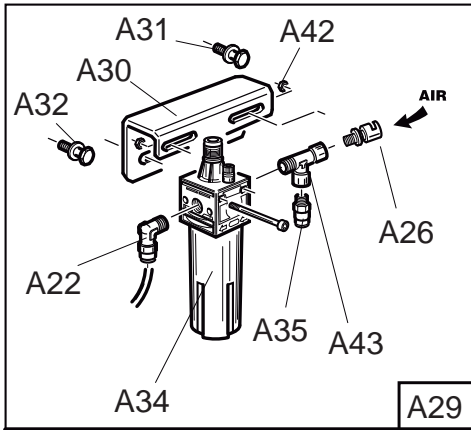
SMONTAGOMME TYRE CHANGERS TECO 35

Version 4.6 - July 2017



INDICE - INDEX

Tav. A	Carcassa	Body
Tav. B	Palo Verticale	Vertical Arm
Tav. C	Piastra autoc	Turntable
Tav. C1	Piastra autoc TI	TI Turntable
Tav. D	Riduttore	Gearbox
Tav. E	Stallonatore	Bead Breaker
Tav. F	Pedaliera 1 velocità	1-speed Pedal Unit
Tav. F1	Pedaliera 2 velocità	2-speed Pedal Unit
Tav. G	Gruppo T.I.	T.I. Unit
Tav. H	Gonfiaggio a pedale	Pedal inflating unit
Tav. V	Schemi pneumatici	Pneumatic diagrams
Tav. Y	Schemi elettrici	Wiring diagrams
Tav. Z	Ricambi consigliati	Recommended spares





TAV. A

TELAIO / CHASSIS

RS	REF	COD.	DESCRIZIONE	DESCRIPTION
	A01	4-603669/**	CARCASSA	BODY
	A02_A	0022011/**	COPERCHIO CHIUS. LATER (VERS. STD)	COVER (STANDARD VERSION)
	A02_B	0022013/**	COPERCHIO CHIUSURA LATER (VERS. TI)	COVER (TI VERSION)
	A03	004801501/90	PROTEZIONE PEDALI	PEDAL PROTECTION
	A04	000101200	ADESIVO SIMBOLI PEDALI	TRANSFER
	A05	4-603310	ADESIVO MODELLO MACCHINA	TRANSFER
RS	A06	000500400	APPOGGIO STALLONATORE INTEGRALE	WEEL SUPPORT
	A07	2-00212	ROSETTA Ø 8	WASHER Ø 8
	A08	2-00320	VITE TCEI M8 X 20	SCREW TCEI M8 X 20
	A09	005601600	MOLLA ALLOGGIO CONTENITORE GRASSO	GREASE CONTAINER HOLDER
	A10	2-91640	DADO M12	NUT M12
	A11	2-72012	VITE STEI M12 X 25	SCREW STEI M12 X 25
	A12	008901100A	TAMPONE AMMORTIZZATORE PALO	SHOCK ABSORBER
	A13	006503500	PERNO FULCRO CILINDRO RIBALTAMENTO	TRUNNION
	A14	2-91726	DADO M10	NUT M10
	A15	2-01037	VITE TE M10 X 25	SCREW TE M10 X 25
	A16	001002500	BOCCOLA CONICA PER PERNO FULCRO	SPLIT BUSH
	A17	042601600	DADO AUTOBLOCCANTE M18 X 1,5	LOCKNUT M18 X 1,5
	A18	002101400	VASCHETTA CENTRALE	CUP
	A19	000103600	ADESIVO PERICOLO TENSIONE	TRANSFER DANGER
	A20	000105300	ADESIVO PER FIANCATA	TRANSFER
	A21	2-02885	VITE AUTOFILETTANTE 6,3 X 16	SELF TAPPING SCREW
	A22	3-00221	RACCORDO S.R. A "L" 1/4" - 8-6500	UNION "L" 1/4" - 8-6500
	A23	049802100	VALVOLA LIMITATRICE 4,2 BAR	INFLATE VALVE 4,2 BAR
	A24	047801800	ROSETTA 1/4" RAME	COPPER WASHER
	A25	3-00082	RACCORDO 2520 - 1/4"	UNION 2520 - 1/4"
	A26	3-00430	RACCORDO BAIONETTA 1/4" 9 AM	UNION 1/4" 9 AM
	A27_A	3-90724	PISTOLETTA COMPLETA BAR (VERS. CE)	COMPLETE AIRLINE GAUGE BAR (CE)
	A27_B	3-90725	PISTOLETTA COMPL. BAR-PSI (VERS. EE)	COMPLETE AIRLINE GAUGE BAR-PSI (EE)
	A28	063901400	GRUPPO LUBRIFICATORE CE	CE COMPLETE LUBRIFICATOR FILTER
	A29	063921300	GRUPPO LUBRIFICATORE EE	EE COMPLETE LUBRIFICATOR
	A30	008802500	SQUADRETTA SUPPORTO LUBRIFICATORE	LUBRICATOR HOLDER
	A31	2-00349	VITE TE M4 X 12	SCREW TE M4 X 12
	A32	2-02884	ROSETTA Ø 4 X 12	WASHER Ø 4 X 12
	A33	3-00459	RACCPN-D-G1/4G-T8	UNION-D-G1/4G-T8
	A34	3-00963	LUBRIFICATORE 1/4" C 104 L00	COMPLETE AIR LUBRICATOR
	A35	3-00459	RACCORDO 6510 - 1/4"-8	UNION 6510 - 1/4"-8
	A36	3-00169	RACCORDO MFM 1/4" - 2090	UNION MFM 1/4" - 2090
RS	A37	3-00964	FILTRO REGOLATORE 1/4" C104 D00	FILTER COMPLETE
	A38	2-71337	VITE TCEI M4 X 50	SCREW TCEI M4 X 50
RS	A39	045300100	MANOMETRO 1/8" ASSIALE 0-12 BAR	MANOMETER 1/8" - 0-12 BAR
	A40	047500600	RACCORDO RAPIDO MASCHIO 1/4"	FAST UNION M 1/4"
	A41	047500500	RACCORDO RAPIDO A SFERA	AIRLINE CONNECTOR 1/4"
	A42	2-00143	DADO M4 MEDIO UNI 5588	NUT M4 UNI 5588
	A43	3-00286	RACCORDO TL G1/4-FF	UNION TL G1/4-FF
	(#1) A44	3305148	PIEDE IN GOMMA	SHOCK ABSORBER
	A44	4-406032	PIEDE IN GOMMA	SHOCK ABSORBER
	A45	044900800	LEVA ALZATALLONI	TYRE LEVER

RS= RICAMBI CONSIGLIATI / RECOMMENDED SPARES**AGGIORNAMENTI / UPDATE:**

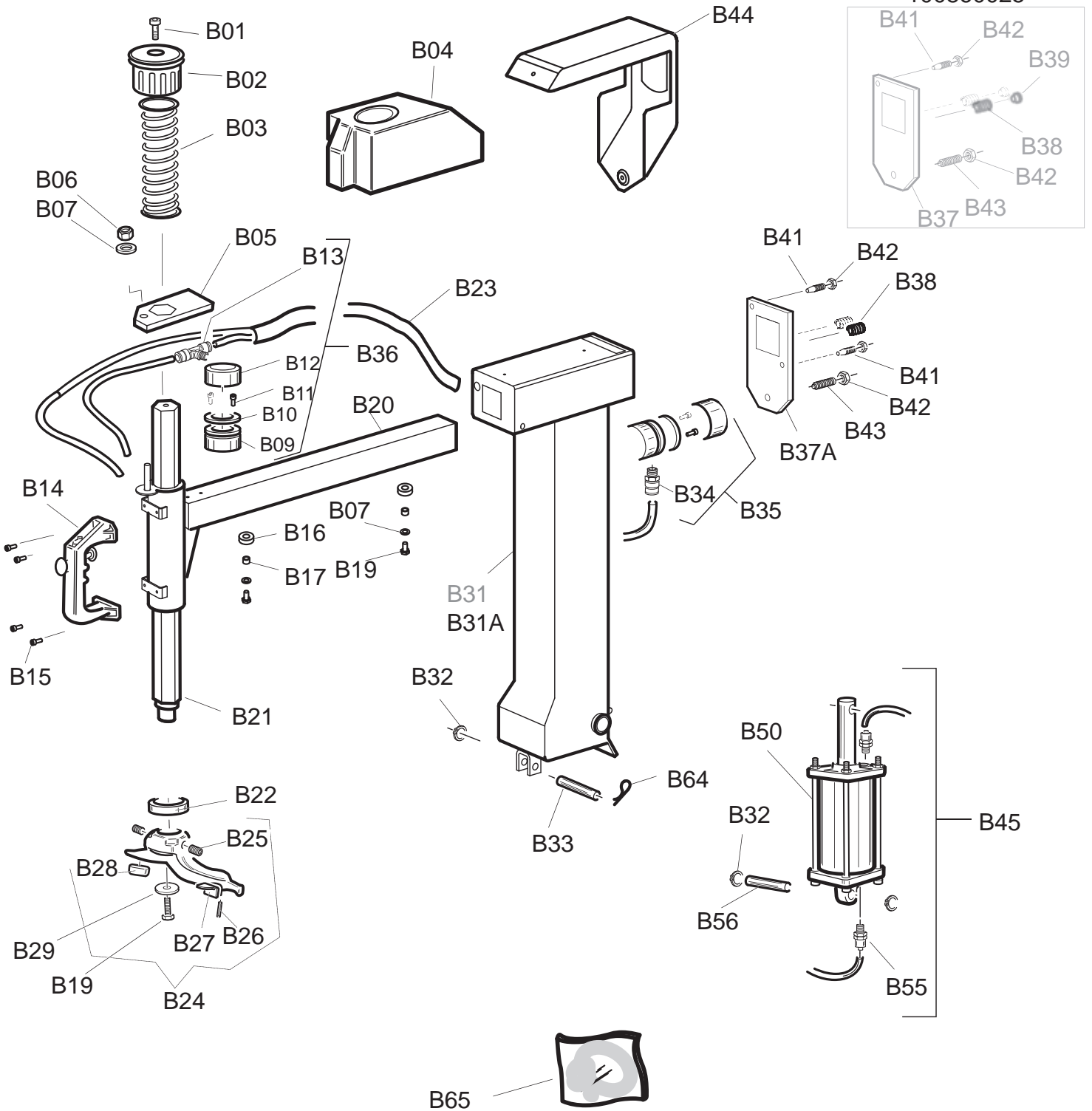
(#1) : fino alla matricola / up to serial number 101060066



TAV. B

PALO VERTICALE (fino a matr. 160763608)
VERTICAL POST (until sn. 160763608)

fino alla matr. /
up to serial number
100860025





TAV. B

**PALO VERTICALE (fino a matr. 160763608)
VERTICAL POST (until sn. 160763608)**

RS	REF	COD.	DESCRIZIONE	DESCRIPTION
	B01	2-00322	VITE TCEI M8 X 30	SCREW TCEI M8 X 30
	B02	005200100	POMOLO BRACCIO OPERANTE	KNOB
	B03	005600500	MOLLA PER BRACCIO OPERANTE	MOUNTING BAR LONG SPRING
	B04	001602800	CARTER SUPERIORE PALO SCORREVOLE	FRONT ARM COVER
	B05	006704400	PIASTRA BLOCCAGGIO ASTA	MOUNTING BAR LOCKING SPRING
	B06	2-71525	DADO AUTOBLOCCANTE M10	LOCKNUT M10
	B07	2-00213	ROSETTA Ø 10	WASHER Ø 10
	B09	007100300	PISTONE Ø 60	MOUNTING BAR
	B10	044001000	GUARNIZIONE A LABBRO Ø 60	LIPPED GASKET Ø 60
	B11	2-00909	VITE TCEI M6 X 35	SCREW TCEI M6 X 35
	B12	001300800	CAMICIA CILINDRO	CYLINDER PISTON Ø 60
	B13	3-00519	RACCORDO A "T" 1/8" - T6	"T" UNION 1/8" - T6
	B14	105201500	MANIGLIA COMANDO COMPLETA	COMPLETE HANDLE
	B15	2-00853	VITE TCEI M5 X 12	SCREW TCEI M5 X 12
	B16	008901000	TAMPONE AMMORTIZZATORE ARRESTO	SHOCK ADSORBER
	B17	002702700	DISTANZIALE PER RISCOントRO	SPACER
	B19	2-00379	VITE TE M10 X 20	SCREW TE M10 X 20
	B20	1211013**	BRACCIO SCORREVOLE	HORIZONTAL ARM
	B21	000600400	ASTA OPERANTE	MOUNTING BAR
	B22	000300200	AMMORTIZZATORE UTENSILE	MOUNTING HEAD SHOCK ABSORBER
	B23	009403500	TUBO AL. CILINDRO	CYLINDER HOSE
RS	B24	5-104101	TORRETTA COMPLETA 2K	COMPLETE MOUNTING HEAD 2K
	B25	2-71357	VITE STEI M12X16	SCREW STEI M12X16
	B26	046506100	PERNO TORRETTA	PIN
	B27	063905900	KIT PROTEZIONE PLASTICA	PLASTIC PROTECTION KIT
	B28	063906300	KIT PROTEZIONE PLASTICA	PLASTIC PROTECTION KIT
	B29	047800500	RONDELLA Ø 10 X 36 X 5	WASHER Ø 10 X 36 X 5
	(#2) B31	4-600960/**	PALO VERTICALE	VERTICAL ARM
	B31A	4-601816A/**	PALO VERTICALE	VERTICAL ARM
	B32	040300700	ANELLO ELASTICO	SEEGER RING
	B33	006505300	PERNO FULCRO CILINDRO RIBALT	CYLINDER PIN
	B34	3-00461	RACCORDO 1/8" - T6	UNION 1/8" - T6
	B35	061801800	CILINDRO BLOCCAGGIO ASTA ORIZZ	MOUNTING ORIZ BAR LOCKING CYLINDER
	B36	061803600	CILINDRO BLOCCAGGIO ASTA VERTICALE	MOUNTING VERT BAR LOCKING CYLINDER
	(#2) B37	4-600962	PIASTRA BLOCCAGGIO ASTA ORIZZ.	HOTIZZONTAL ARM LOCKING PLATE
	B37A	4-600962A	PIASTRA BLOCCAGGIO ASTA ORIZZ.	HOTIZZONTAL ARM LOCKING PLATE
	B38	005603500	MOLLA RITORNO PIASTRA STRANG.	SPRING
	B39	4-601004	PERNO ALLOGGIO MOLLE	SPRINGS PIN
	B41	4-601441	VITE STEI CONICA M12	SPECIAL SCREW M12
	B42	2-91640	DADO ESAGONALE M12	NUT M12
	B43	2-72012	VITE STEI M12X25	SCREW STEI M12X25
	B44	001602900	CARTER SUPERIORE PALO	REAR ARM COVER
	B45	063972500	CILINDRO RIBALT CON RACC	COMPLETE CYLINDER
	B50	061800400	CILINDRO RIBALT SENZA RACC	CYLINDER WITHOUT UNIONS
	B55	3-00461	RACCORDO 1/8" - T6	UNION 1/8" - T6
	B56	006507800	PERNO FULCRO CILINDRO RIBALT	CYLINDER PIN
	B64	042801200	COPIGLIA D.2	SPLIT PIN D.2
RS	B65	5-600860	KIT GUARNIZIONI D.75	COMPLETE CYLINDER GASKET

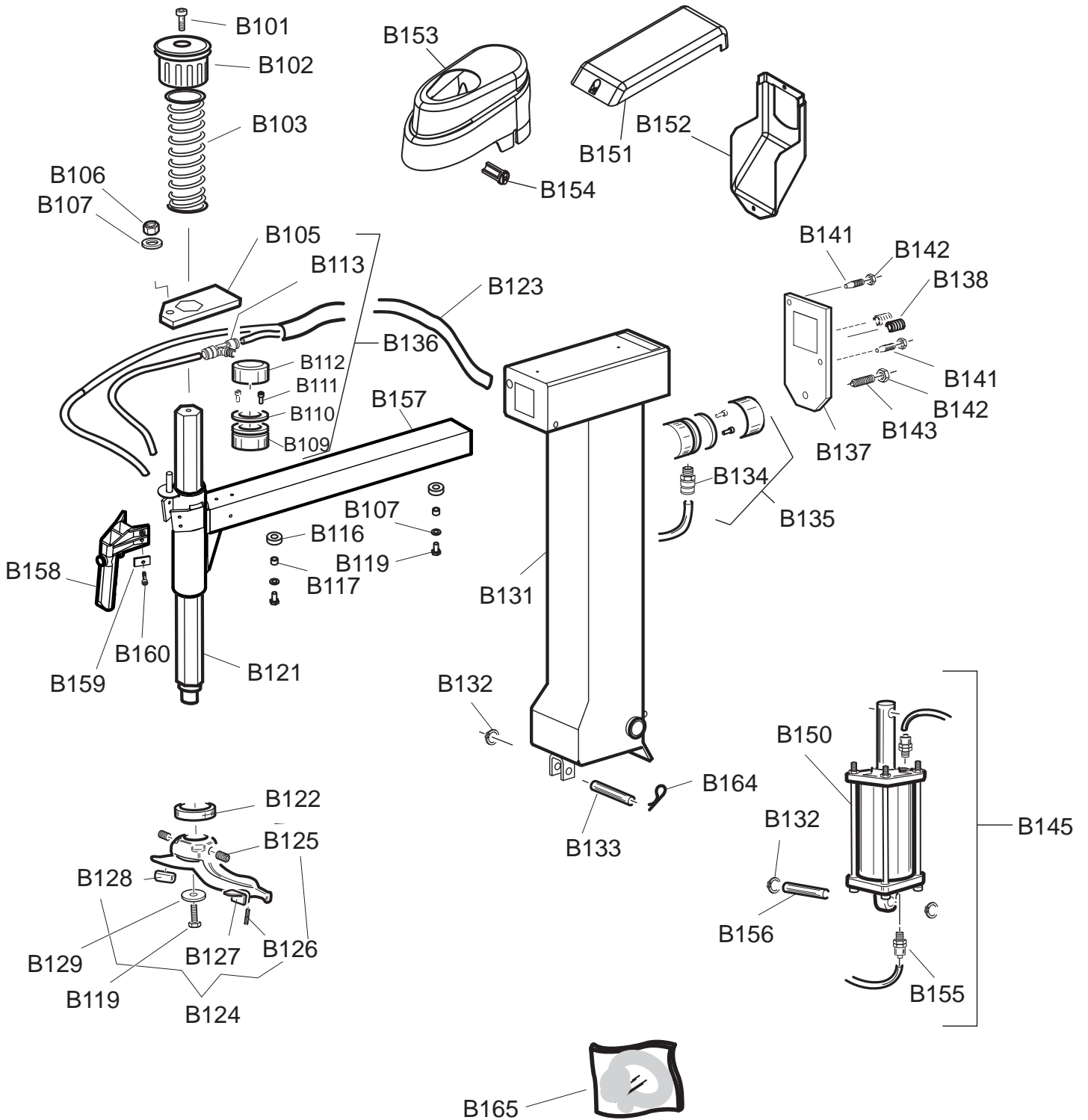
RS= RICAMBI CONSIGLIATI / RECOMMENDED SPARES**AGGIORNAMENTI / UPDATE:**

(#2) : fino alla matricola / up to serial number 100860025



TAV. B1

PALO VERTICALE (da matr. 160763609)
VERTICAL POST (from sn. 160763609)





TAV. B1

PALO VERTICALE (da matr. 160763609)
VERTICAL POST (from sn. 160763609)

RS	REF	COD.	DESCRIZIONE	DESCRIPTION
	B101	2-00322	VITE TCEI M8 X 30	SCREW TCEI M8 X 30
	B102	005200100	POMOLO BRACCIO OPERANTE	KNOB
	B103	005600500	MOLLA PER BRACCIO OPERANTE	MOUNTING BAR LONG SPRING
	B105	006704400	PIASTRA BLOCCAGGIO ASTA	MOUNTING BAR LOCKING SPRING
	B106	2-71525	DADO AUTOBLOCCANTE M10	LOCKNUT M10
	B107	2-00213	ROSETTA Ø 10	WASHER Ø 10
	B109	007100300	PISTONE Ø 60	MOUNTING BAR
	B110	044001000	GUARNIZIONE A LABBRO Ø 60	LIPPED GASKET Ø 60
	B111	2-00909	VITE TCEI M6 X 35	SCREW TCEI M6 X 35
	B112	001300800	CAMICIA CILINDRO	CYLINDER PISTON Ø 60
	B113	3-00519	RACCORDO A "T" 1/8" - T6	"T" UNION 1/8" - T6
	B116	008901000	TAMPONE AMMORTIZZATORE ARRESTO	SHOCK ADSORBER
	B117	002702700	DISTANZIALE PER RISCONTRO	SPACER
	B119	2-00379	VITE TE M10 X 20	SCREW TE M10 X 20
	B121	000600400	ASTA OPERANTE	MOUNTING BAR
	B122	000300200	AMMORTIZZATORE UTENSILE	MOUNTING HEAD SHOCK ABSORBER
	B123	009403500	TUBO AL. CILINDRO	CYLINDER HOSE
RS	B124	5-104101	TORRETTA COMPLETA 2K	COMPLETE MOUNTING HEAD 2K
	B125	2-71357	VITE STEI M12X16	SCREW STEI M12X16
	B126	046506100	PERNO TORRETTA	PIN
	B127	063905900	KIT PROTEZIONE PLASTICA	PLASTIC PROTECTION KIT
	B128	063906300	KIT PROTEZIONE PLASTICA	PLASTIC PROTECTION KIT
	B129	047800500	RONDELLA Ø 10 X 36 X 5	WASHER Ø 10 X 36 X 5
	B131	4-601816C/**	PALO VERTICALE	VERTICAL ARM
	B132	040300700	ANELLO ELASTICO	SEEGER RING
	B133	006505300	PERNO FULCRO CILINDRO RIBALT	CYLINDER PIN
	B134	3-00461	RACCORDO 1/8" - T6	UNION 1/8" - T6
	B135	061801800	CILINDRO BLOCCAGGIO ASTA ORIZZ	MOUNTING ORIZ BAR LOCKING CYLINDER
	B136	061803600	CILINDRO BLOCCAGGIO ASTA VERTICALE	MOUNTING VERT BAR LOCKING CYLINDER
	B137	4-600962A	PIASTRA BLOCCAGGIO ASTA ORIZZ.	HOTIZZONTAL ARM LOCKING PLATE
	B138	005603500	MOLLA RITORNO PIASTRA STRANG.	SPRING
	B141	4-601441A	VITE STEI CONICA M12	SPECIAL SCREW M12
	B142	2-91640	DADO ESAGONALE M12	NUT M12
	B143	2-72012	VITE STEI M12X25	SCREW STEI M12X25
	B145	063972500	CILINDRO RIBALT CON RACC	COMPLETE CYLINDER
	B150	061800400	CILINDRO RIBALT SENZA RACC	CYLINDER WITHOUT UNIONS
	B151	4-603711	CARTER SUPERIORE	UPPER COVER
	B152	4-603712	CARTER POSTERIORE	BACK COVER
	B153	4-603726	CARTER FRONTALE	FRONTAL COVER
	B154	4-603727	BOCCOLA	BUSHING
	B155	3-00461	RACCORDO 1/8" - T6	UNION 1/8" - T6
	B156	006507800	PERNO FULCRO CILINDRO RIBALT	CYLINDER PIN
	B157	4-603743/**	BRACCIO ORIZZONTALE	HORIZONTAL ARM
	B158	283943	MANIGLIA DI COMANDO	COMMAND HANDLE
	B159	4-600740-1	SPESSORE	PLATE
	B160	2-00309	VITE TCEI M6x16	SCREW TCEI M6x16
	B164	042801200	COPIGLIA D.2	SPLIT PIN D.2
RS	B165	5-600860	KIT GUARNIZIONI D.75	COMPLETE CYLINDER GASKET

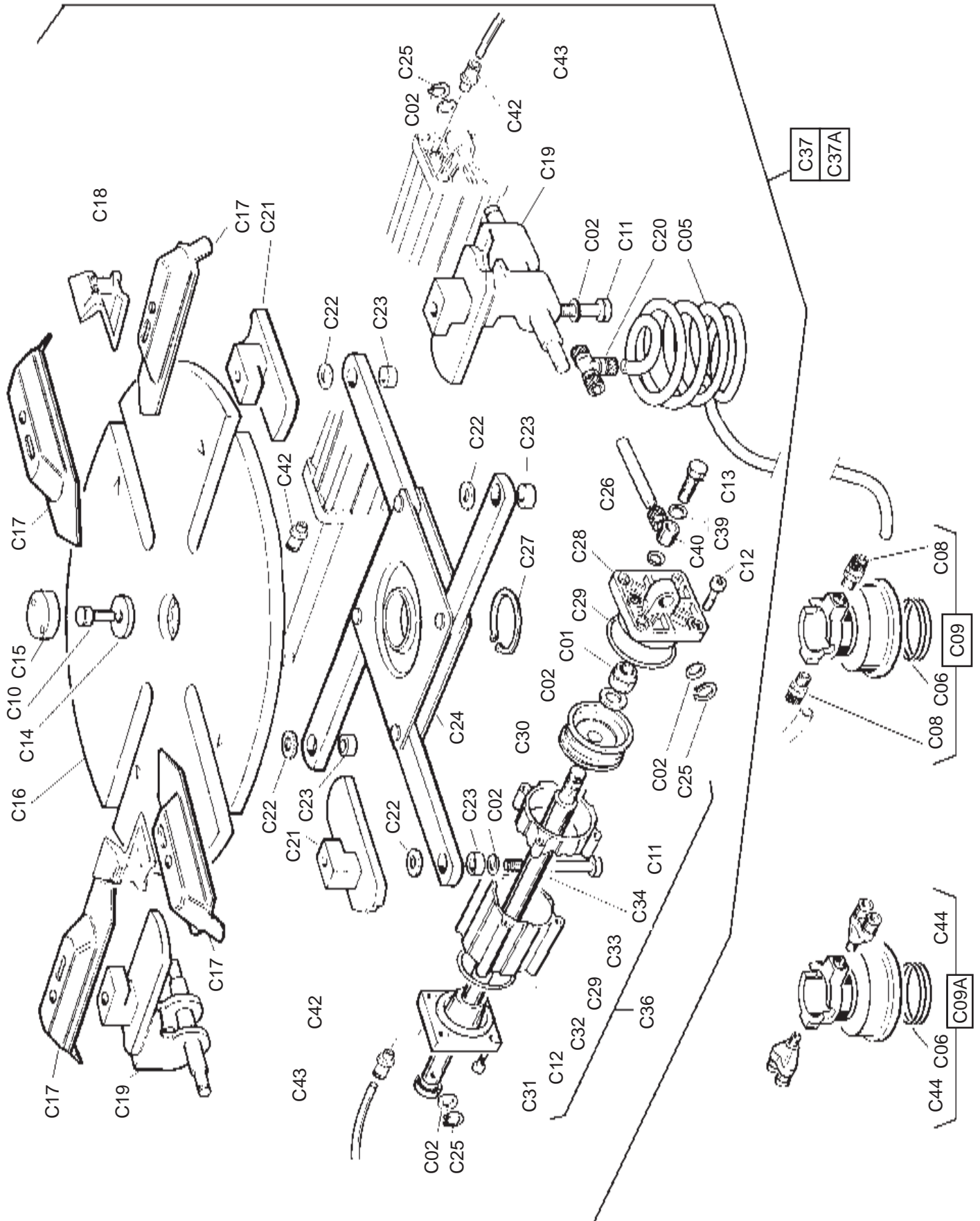
RS= RICAMBI CONSIGLIATI / RECOMMENDED SPARES

AGGIORNAMENTI / UPDATE:



TAV. C

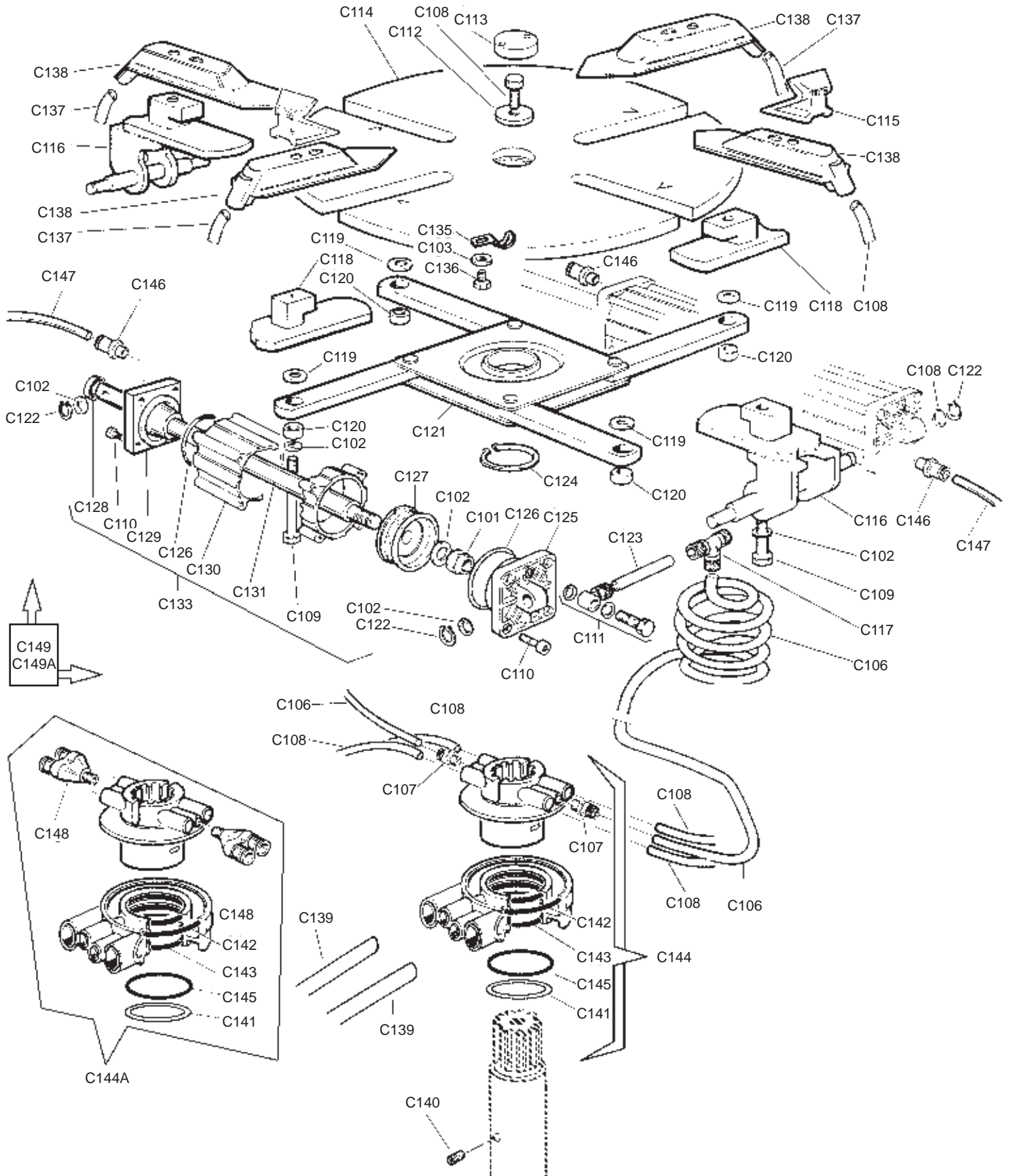
PIASTRA AUTOCENTR / TURNTABLE (d. 570)
Fino alla matr. / Up to serial number 041060004





TAV. C1

PIASTRA AUTOCENTR TI / TI TURNTABLE (d. 570)
Fino alla matr. / Up to serial number 041060004





TAV. C1

PIASTRA AUTOCENTR TI / TI TURNTABLE (d. 570)
Fino alla matr. / Up to serial number 041060004

RS	REF	COD.	DESCRIZIONE	DESCRIPTION
NO	C101	042600800	Dado autobloc. M12	Locknut
NO	C102	047801200	Rosetta Ø 12 x 24	Washer
NO	C103	2-00211	ROSETTA Ø6 X 12	WASHER
NO	C105	047801900	Rosetta Ø 24 x 30	Washer
NO	#C106	009403400	Tubo spirale 8-6 - 2,5 spire	Cylinder front hose 8-6
NO	#C107	0475 01400	Raccordo 1510 1/8" - 8-6	Union 1510 1/8" - 8-6
NO	C108	049902300	Vite TE M16 x 1,5 x 35 10.9	Screw
NO	C109	049902200	Vite TE M12 x 90	Screw
NO	C110	049902100	Vite TCEI M8 x 25	Allen screw
NO	#C111	047501900	Vite singola forata	Union
NO	C112	007800300	Rosetta per piastra autocentrante	Washer
NO	C113	009000500	Tappo per piastra autocentrante	Turntable cap
NO	C114	126701800	Piatto autocentrante Ø 570 T.I.	Turntable T.I.
NO	C115	003800100	Griffa bloccaggio	Clamp
NO	C116	128400200	Scorrevole con perno	Slide with pin
NO	#C117	047502100	Raccordo a T 8/6	Union
NO	C118	128400100	Scorrevole con guida	Slide with guide
NO	C119	002700700	Distanziale per braccio	Arm spacer
NO	C120	002700800	Distanziale per biella	Bush
NO	C121	123400500	Flangia comando	Control plate
NO	C122	040300500	Anello elastico Ø 12 (seeger)	Seeger ring
NO	#C123	009403300	Tubo colleg cilindri 8-6 L 54	Cylinder connecting 8-6 L 54
NO	C124	040300600	Anello elastico Ø 65 (seeger)	Seeger ring
NO	C125	003400600	Flangia posteriore cilindro	Rear flange for cylinder
NO	C126	044000100	Guarnizione OR Ø 75	O-Ring
NO	C127	044000200	Guarnizione pistone Ø 75	Gasket
NO	C128	044000300	Guarniz a labbro con rasch. Ø 20	Lipped gasket
NO	C129	003400700	Flangia anteriore cilindro	Front flange for cylinder
NO	C130	001300300	Camicia cilindro Ø 75	Casing for cylinder
NO	C131	008700200	Stelo per cilindro Ø 75	Shaft for cylinder
NO	C133	061800100	Cilindro Ø 75 senza raccordi	Cylinder Ø 75 without unions
NO	C134	063916200	Gruppo autocentrante T.I.	Turntable complete T.I.
NO	C135	042800600	Fascetta 10 mm.	Hose clamp
NO	C136	049906200	Vite TCEI M6 x 8	Allen screw
NO	C137	009405200	Tubo spirale 10-8	Long hose
NO	C138	088401000	Scorrevole T.I. con raccordo	Slide T.I. and union
NO	C139	009404200	Tubo collegamento raccordo	Connecting union hose
NO	C140	049908100	Vite STEI M6 x 25 - UNI 5927	Screw
NO	C141	000301200	Anello antiestrusione	Ring
NO	C142	044001600	Anello OR 90 x 94 x 2	O-Ring
NO	C143	044001700	Anello OR 3250	O-Ring
NO	#C144	063906200	Raccordo girevole completo	Complete rotating union
NO	C144A	063906700	Raccordo girevole completo	Rotating union (complete)
NO	C145	044001900	Guarniz OR 153 - Ø 49,2 x 3,5	O-Ring 153 - Ø 49,2 x 3,5
NO	C146	3-00464	Raccordo diritto	Union
NO	C147	009402000	Tubo collegamento cilindri	Cylinder connecting hose
NO	C148	3-00175	Raccordo	Union
NO	#C149	063903400	Piastra autocentrante completa	Turntable complete
NO	C149A	063900800	Piastra autocentrante completa	Turntable complete

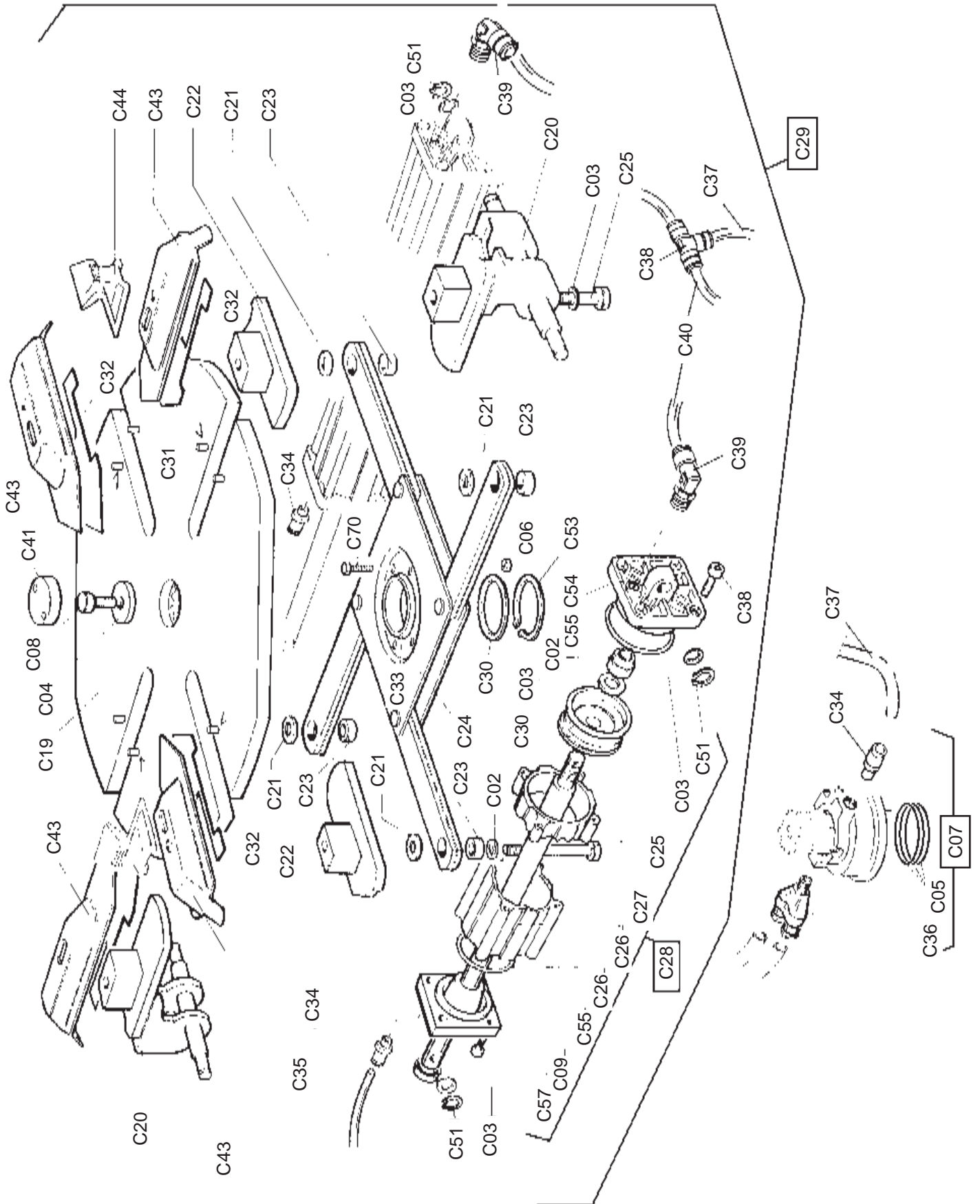
RS= RICAMBI CONSIGLIATI / RECOMMENDED SPARES**AGGIORNAMENTI / UPDATE:**

#: Fino alla matricola / Up to serial number 021060104



TAV. C

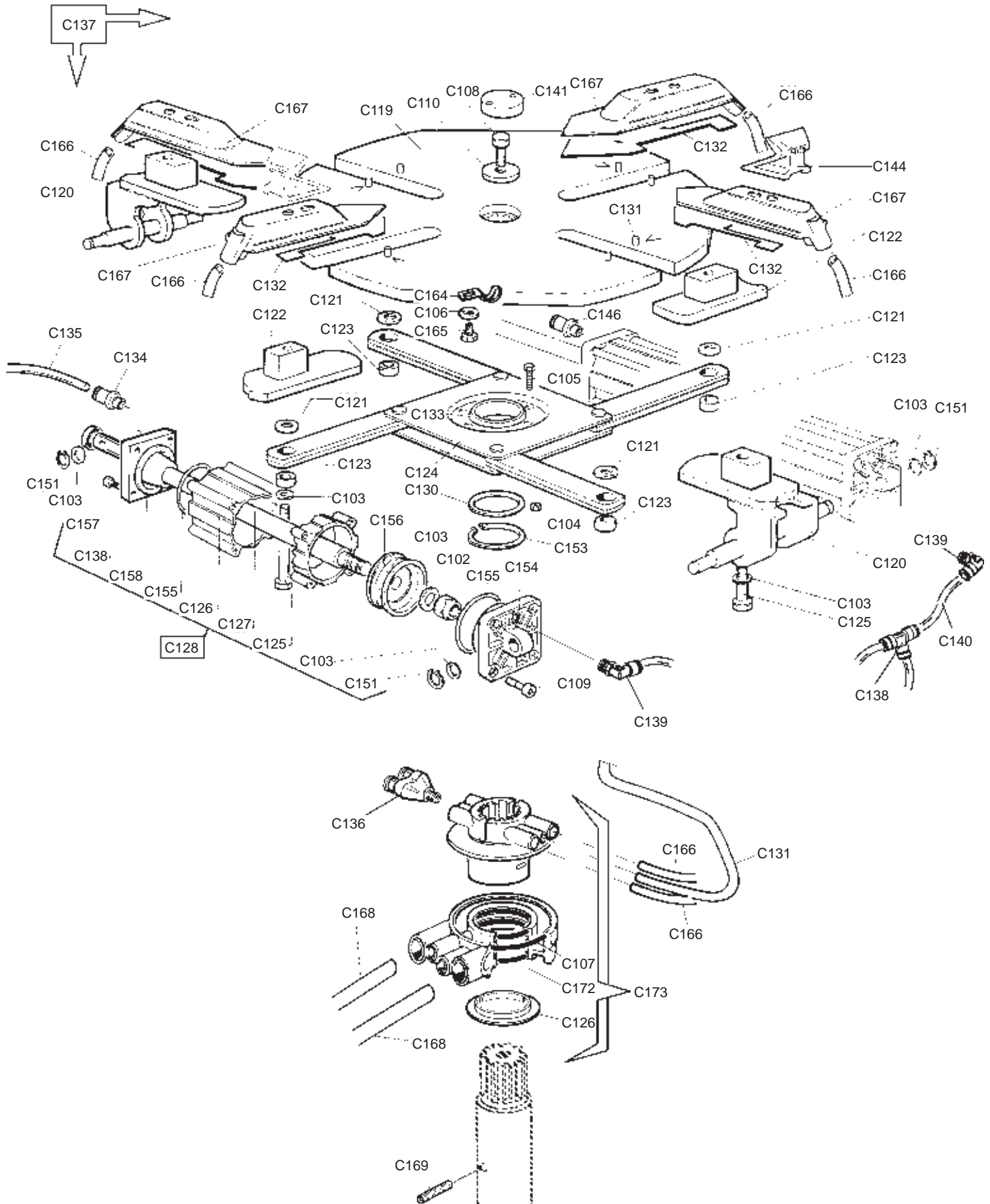
PIASTRA AUTOCENTR / TURNTABLE (d. 590)
Fino alla matr. / Up to serial number 060760106





TAV. C1

PIASTRA AUTOCENTR TI / TI TURNTABLE (d. 590)
Fino alla matr. / Up to serial number 060760106





TAV. C1

PIASTRA AUTOCENTR TI / TI TURNTABLE (d. 590)
Fino alla matr. / Up to serial number 060760106

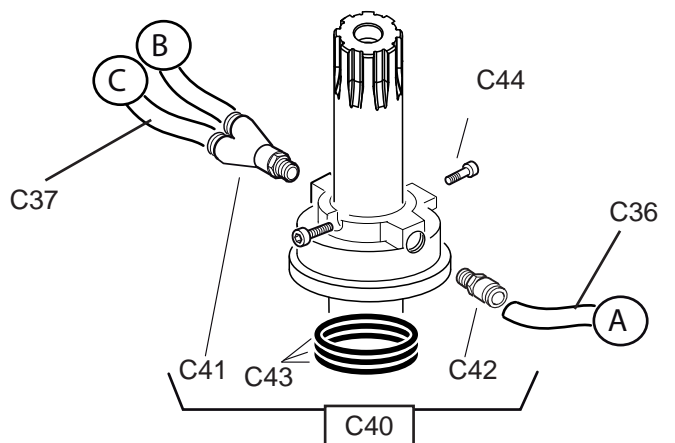
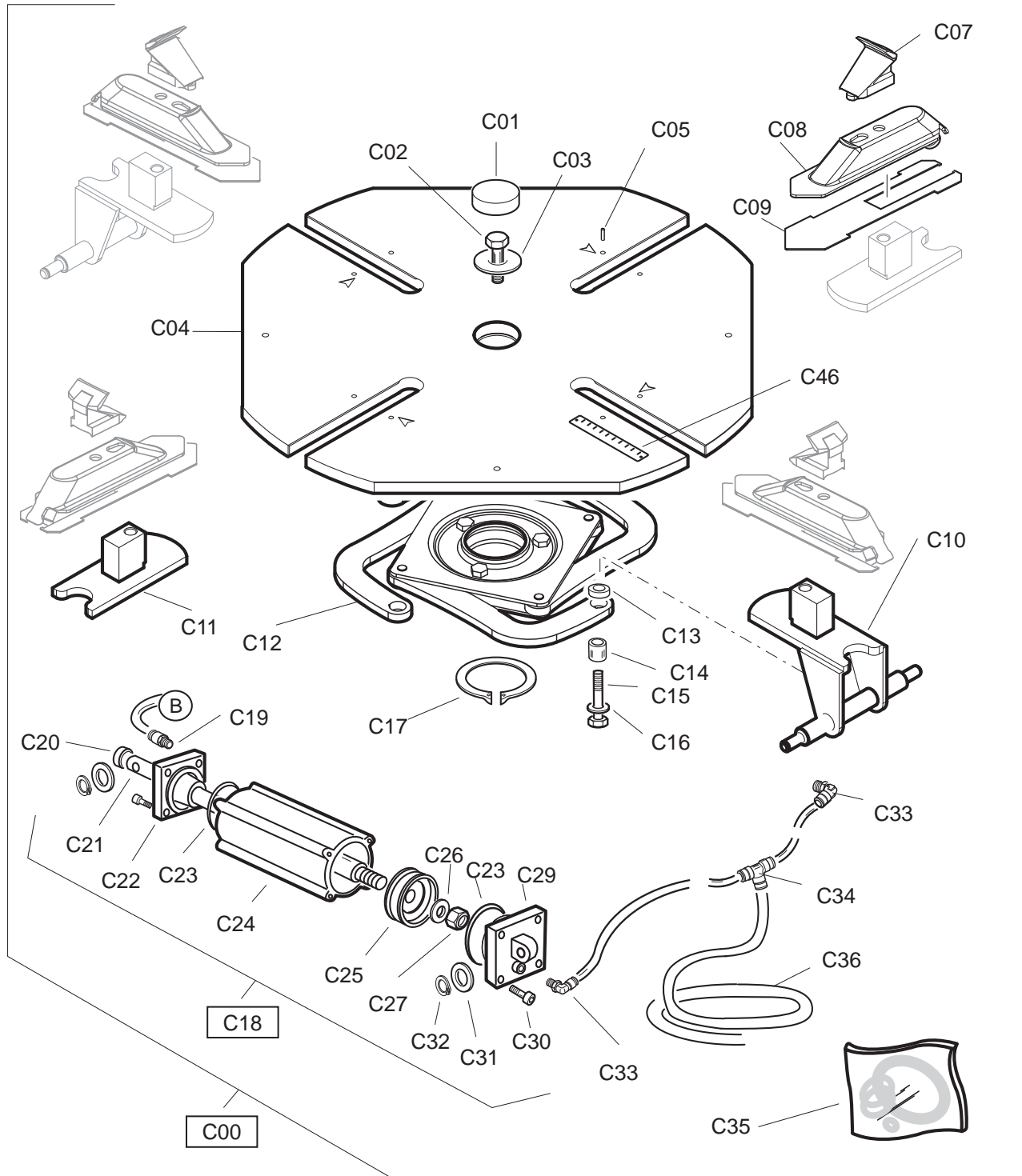
RS	REF	COD.	DESCRIZIONE	DESCRIPTION
NO	C102	2-01276	Dado autobloc. M12	Locknut
NO	C103	2-00214	Rosetta Ø 12 x 30	Washer
NO	C104	2-00146	Dado M6 BR	Nut
NO	C105	2-00361	Vite TE M6 x 16	Screw
NO	C106	2-00679	Rosetta Ø 6	Washer
NO	C107	009403400	Tube	Hose
NO	C108	2-02857	Vite TE M16 x 1,5 x 35 10.9	Screw
NO	C109	2-00321	Vite TCEI M8 x 25	Allen screw
NO	C110	007800300	Rosetta per piastra autocentrante	Washer
NO	C119	126705400	Piatto autocentrante	Turntable
NO	C120	128400600	Scorrevole con perno	Slide with pin
NO	C121	002701300	Distanziale per braccio	Arm spacer
NO	C122	128400500	Scorrevole con guida	Slide with guide
NO	C123	002701400	Distanziale per biella	Bush
NO	C124	063401300	Flangia comando	Control plate
NO	C125	2-01285	Vite TE M12 x 85	Screw
NO	C126	001301000	Camicia cilindro Ø 75 con viti	Casing for cylinder
NO	C127	008700800	Stelo per cilindro Ø 75	Shaft for cylinder
NO	C128	5-600026	Cilindro Ø 75 con raccordi	Cylinder Ø 75 with unions
NO	C130	007802500	Rosetta rasamento	Washer
NO	C131	2-02895	Spina elastica 6 x 14	Split pin
NO	C132	004700700	Lama copriasola	Cover blade
NO	C133	000301000	Anello di centraggio	O-Ring
NO	C134	3-00464	Raccordo diritto	Union
NO	C135	4-600590	Tube collegamento cilindri	Cylinder connecting hose
NO	C136	3-00175	Raccordo	Union
NO	C137	063965900	Piastra autocentrante completa	Turntable complete
NO	C138	3-00025	Raccordo T	Union
NO	C139	3-00049	Raccordo L	Union
NO	C140	009414600	Tube	Hose
NO	C141	009000500	Cappuccio per piastra autocentr	Turntable cap
NO	C144	003800100	Griffa bloccaggio	Clamp
NO	C151	2-00025	Anello elastico Ø 12 (seeger)	Seeger ring
NO	C153	2-01283	Anello elastico Ø 65 (seeger)	Seeger ring
NO	C154	003400600	Flangia posteriore cilindro	Rear flange for cylinder
NO	C155	044000100	Anello di tenuta Ø 75	O-Ring
NO	C156	044000200	Guarnizione pistone Ø 75	Gasket
NO	C157	3-01920	Guarnizione a labbro D 20x30x7	Lipped gasket
NO	C158	003400700	Flangia anteriore cilindro	Front flange for cylinder
NO	C164	042800600	Fascetta 10 mm.	Hose clamp
NO	C165	2-01006	Vite TCEI M6 x 8	Allen screw
NO	C166	009405200	Tube spirale	Long hose
NO	C167	088401000	Scorrevole G.T. con raccordo	Slide G.T. and union
NO	C168	009423000	Tube collegamento raccordo	Connecting union hose
NO	C169	2-71363	Vite STEI M6 x 25	Screw
NO	C171	044001600	Anello OR 90 x 94 x 2	O-Ring
NO	C172	044001700	Anello OR 3250	O-Ring
NO	C173	4-600548	Raccordo girevole completo	Rotating union (complete)

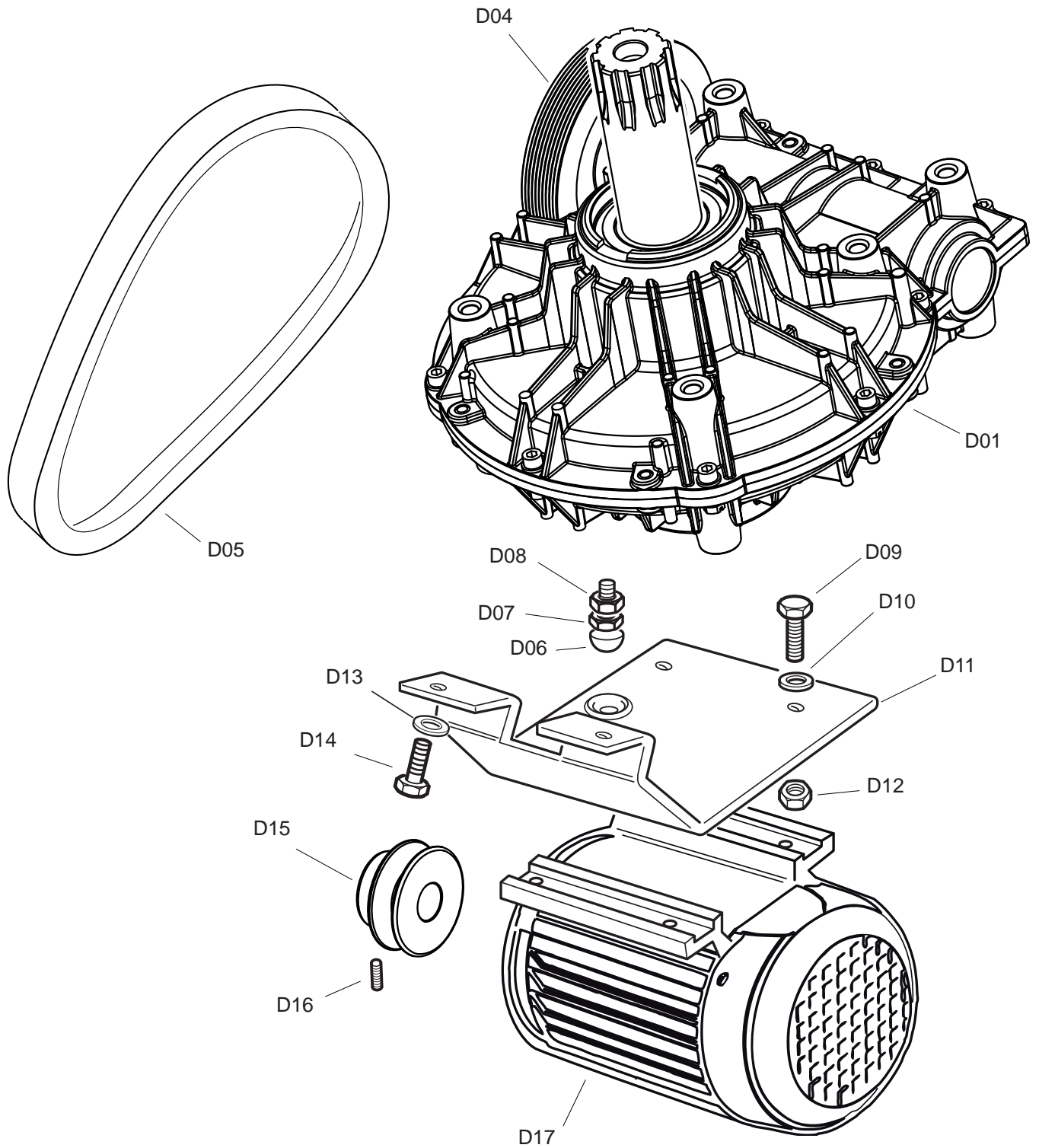
RS= RICAMBI CONSIGLIATI / RECOMMENDED SPARES**AGGIORNAMENTI / UPDATE:**

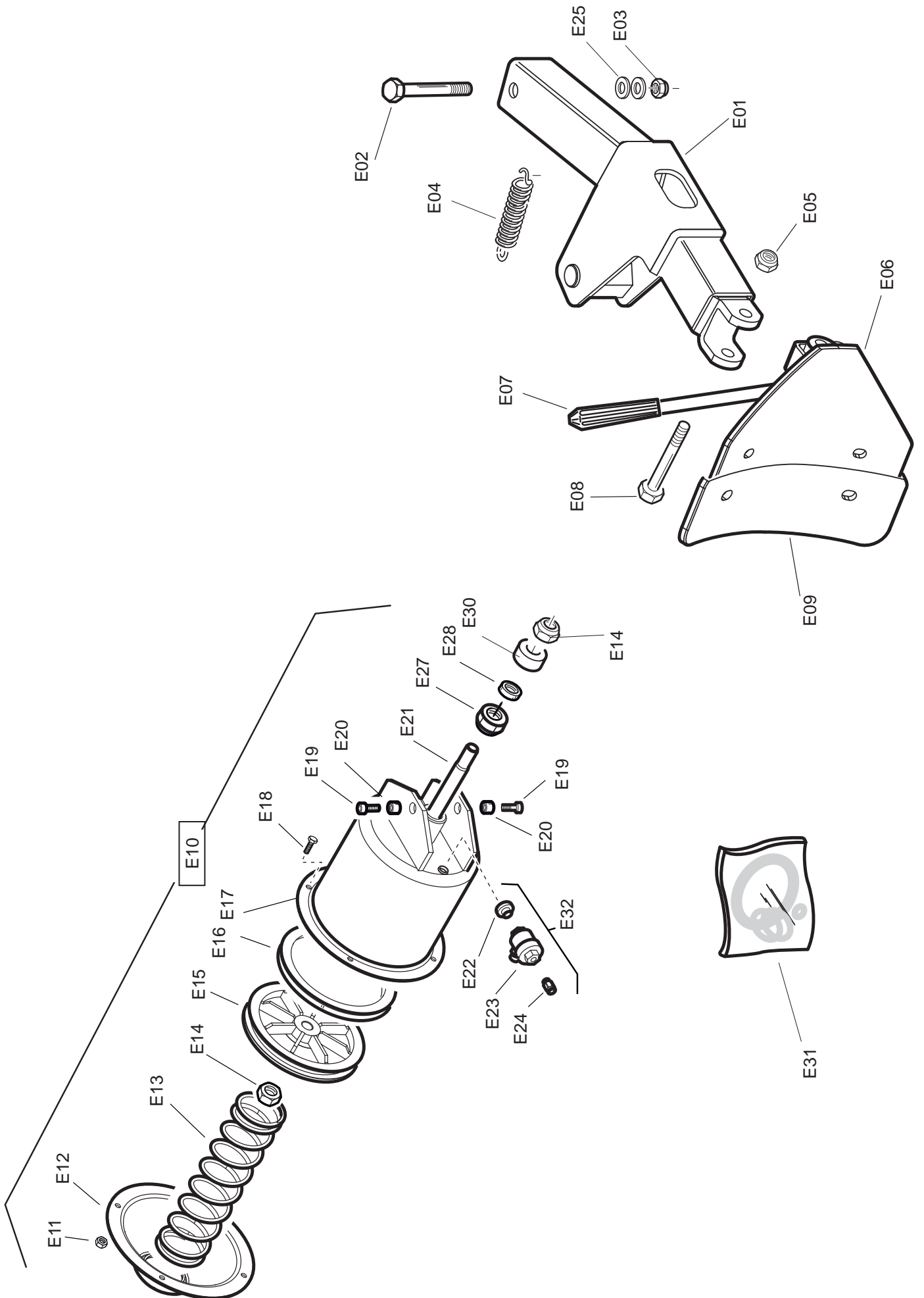


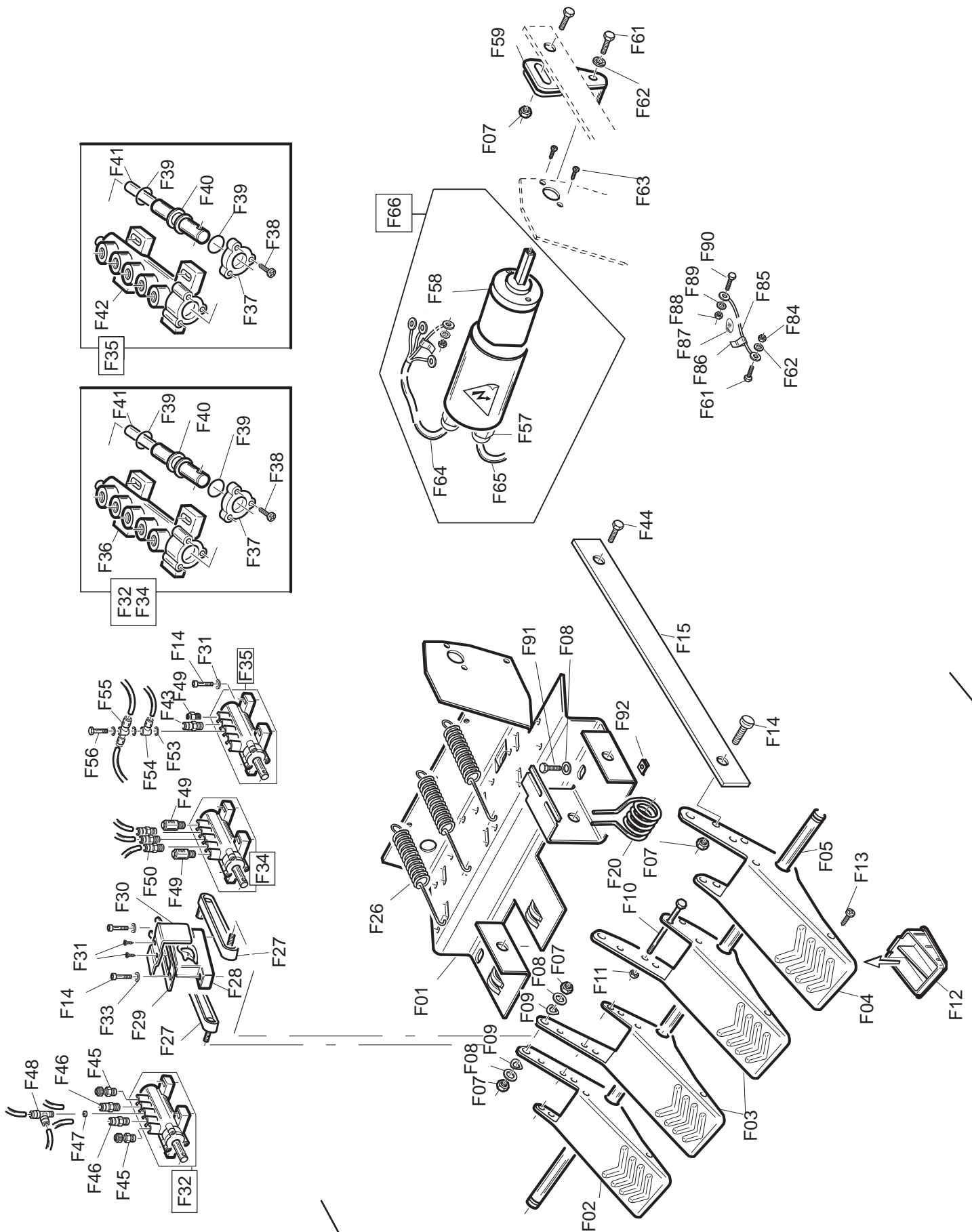
TAV. C

PIASTRA AUTOCENTR / TURNTABLE (d. 605)
Dalla matr. / From serial number 060760107











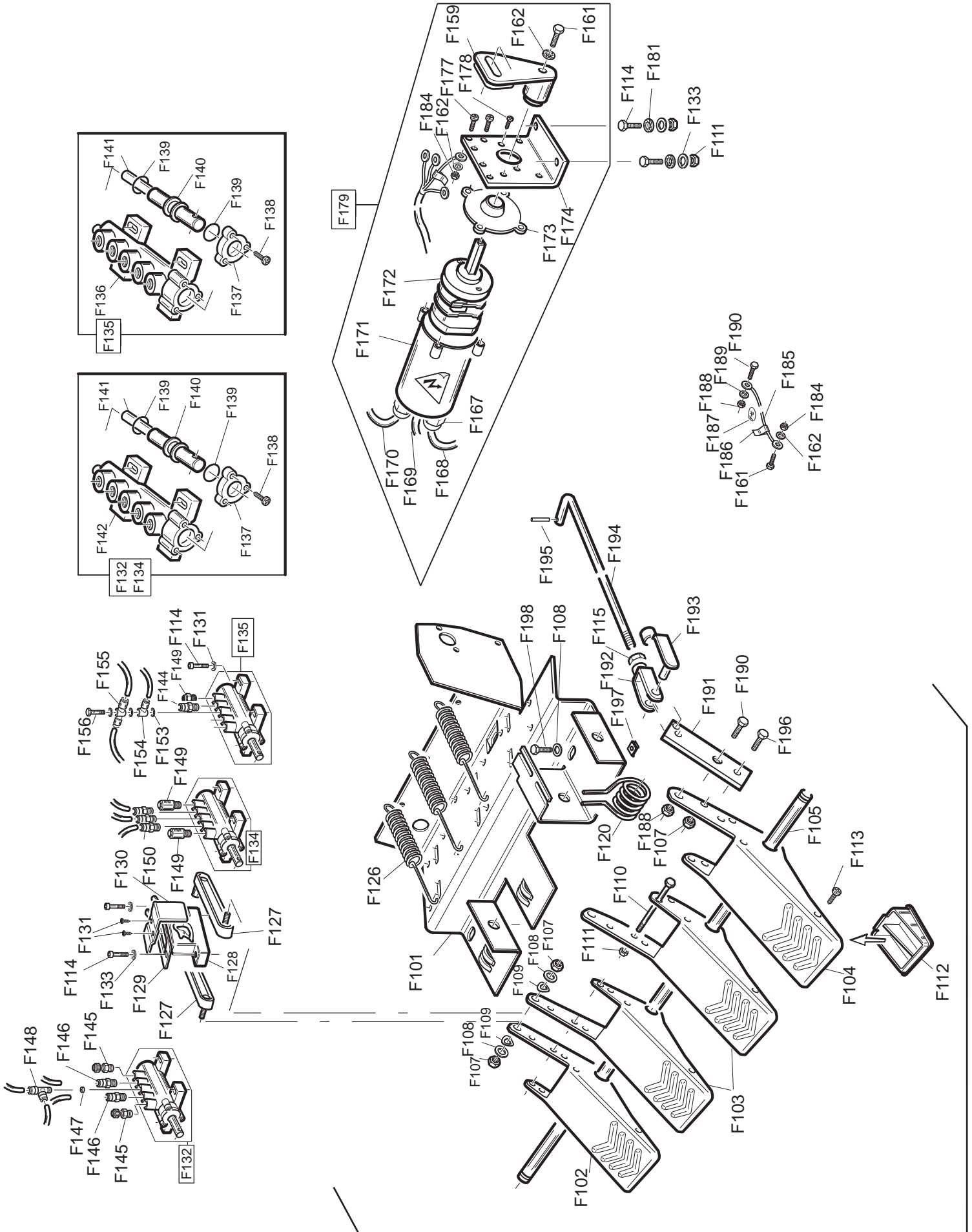
TAV. F

PEDALIERA 1 VELOCITA' / PEDAL UNIT 1 SPEED

RS	REF	COD.	DESCRIZIONE	DESCRIPTION
	F01	4-601961	BASAMENTO PEDALIERA 4P.	PEDAL BRAKET 4P.
	F02	006402301/90	PEDALE (SX)	PEDAL (L)
	F03	006402101/90	PEDALE (DX)	PEDAL (R)
	F04	4-602030	PEDALE INVERTITORE (DX)	PHASE REVERSE PEDAL (R)
	F05	006508700	PERNO FULCRO PEDALI	PEDAL PIN
	F07	2-01137	DADO M8 AUTOBLOCCANTE	LOCKNUT M8
	F08	2-00212	ROSETTA Ø8 X 17 X 1,5	WASHER
	F09	2-02247	ROSETTA ELASTICA ONDULATA Ø8 X 15	WASHER Ø8 X 15
	F10	2-00717	VITE TE M6 X 60	SCREW M6 X 60
	F11	2-01979	DADO M6 AUTOBLOCCANTE	LOCKNUT M6
	F12	009005000	TAPPO PER PEDALE INVERTITORE	PHASE REVERSE PEDAL CUP
	F13	2-02888	VITE AUTOFILETTANTE 4,2X9,5	SCREW
	F14	2-00310	VITE TCEI M6 X 20	SCREW M6
	F15	000901100	BIELLA COMANDO INVERTITORE	REVERSE CONNECTING ROD
RS	F20	4-602883A	MOLLA COMANDO PEDALE INVERTITORE	REVERSE PEDAL SPRING
RS	F26	005606100	MOLLA RITORNO PEDALI	PEDAL SPRING
	F27	000900700	BIELLA PER CAMMA	CONNECTING ROD
	F28	5-650296	CAMMA DOPPIA + SPINA ELASTICA	COMPLETE DOUBLE CAM
RS	F29	005600900	MOLLA BALESTRA A FORCELLA	FORK LEAF SPRING
	F30	004101000	GUIDA BIELLA	CONNECTING ROD GUIDE BRACKET
	F31	2-02415	VITE AUTOFILETTANTE 2,9 X 9,5	SELF-TAPPING SCREW
	F32	089803000	VALVOLA PALO SENZA RACCORDI	VALVE WITHOUT UNIONS
RS	F32A	069803700	VALVOLA PALO CON RACCORDI	VALVE WITH UNIONS
	F33	2-00211	ROSETTA Ø6 X 12	WASHER
	F34	089803000	VALVOLA AUTOC SENZA RACCORDI	VALVE WITHOUT UNIONS
RS	F34A	069803800	VALVOLA AUTOC CON RACCORDI	VALVE WITH UNIONS
	F35	089803100	VALVOLA STALLONAT SE SENZA RACC	VALVE WITHOUT UNIONS
RS	F35A	069804000	VALVOLA STALLONAT SE CON RAC	VALVE WITH UNIONS
	F36	002301600	CORPO VALVOLA DISTRIBUTRICE	VALVE BODY
	F37	003401100	FLANGIA PER VALVOLA DISTRIBUTRICE	VALVE FLANGE
	F38	2-02887	VITE AUTOFILETTANTE 3,5 X 13 - UNI 6594	SELF TAPPING 3,5 X 13
	F39	044001400	GUARNIZIONE OR 17,5 X 3,85	O-RING 17,5 X 3,85
	F40	002701200	DISTANZIALE PER VALVOLA DISTRIBUT	DISTANCE RING
	F41	008702100	STELO PER VALVOLA DISTRIBUTRICE	VALVE SPINDLE
	F42	002301500	CORPO VALVOLA DISTRIBUTRICE DE	DE VALVE BODY
	F43	3-00459	RACCORDO D 1/4 T8	UNION 1/4 T8
	F44	2-00310	VITE TE M6 X 20	SCREW M6
	F45	047507400	RACCORDO REGOLATORE SILENZIAT. 1/8"	SILENCER WITH OUTLER ADJUSTM1/8"
	F46	3-00461	RACCORDO S. RAPIDO 1/8" - 6 - 6510	UNION 1/8" - 6 - 6510
	F47	001006800	BOCCOLA STROZZATRICE 1/8"	BUSH 1/8"
	F48	3-00063	RACCORDO A "T" 1/8" - 6 - 6440	UNION "T" 1/8" - 6 - 6440
	F49	043300300	SILENZIATORE 1/8" M1 SFE 2901	SILENCER 1/8
	F50	3-00464	RACCORDO S. RAPIDO 1/8" - 8 - 6510	UNION 1/8" - 8 - 6510
	F53	4-602003	RONDELLA IN PLASTICA 1/4"	PLASTIC WASHER 1/4"
	F54	3-00434	RACCORDO 1/4 - T6	UNION 1/4" - 6
	F55	3-00441	RACCORDO 1/4" - T8	UNION 1/4" - 8

RS= RICAMBI CONSIGLIATI / RECOMMENDED SPARES

AGGIORNAMENTI / UPDATE:





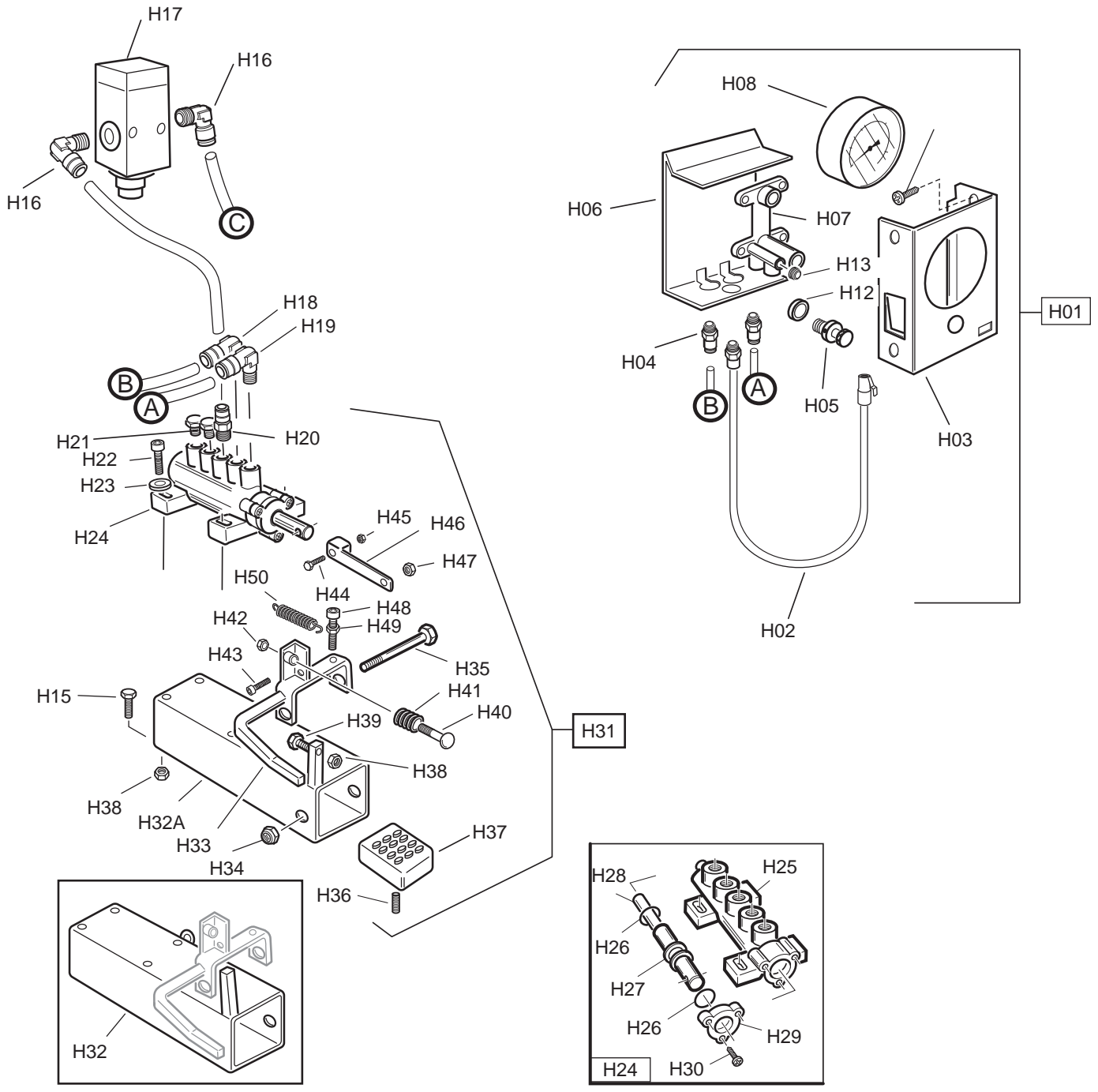
TAV. F1

PEDALIERA 2 VELOCITA' / PEDAL UNIT 2 SPEED

RS	REF	COD.	DESCRIZIONE	DESCRIPTION
	F101	4-601961	BASAMENTO PEDALIERA 4P.	PEDAL BRACKET 4P.
	F102	006402301/90	PEDALE (SX)	PEDAL (L)
	F103	006402101/90	PEDALE (DX)	PEDAL (R)
	F104	4-602030	PEDALE INVERTITORE (DX)	PHASE REVERSE PEDAL (R)
	F105	006508700	PERNO FULCRO PEDALI	PEDAL PIN
	F107	2-01137	DADO M8 AUTOBLOCCANTE	LOCKNUT M8
	F108	2-00212	ROSETTA Ø8 X 17 X 1,5	WASHER
	F109	2-02247	ROSETTA ELASTICA ONDULATA Ø8 X 15	WASHER Ø8 X 15
	F110	2-00717	VITE TE M6 X 60	SCREW M6 X 60
	F111	2-01979	DADO M6 AUTOBLOCCANTE	LOCKNUT M6
	F112	009005000	TAPPO PER PEDALE INVERTITORE	PHASE REVERSE PEDAL CUP
	F113	2-02888	VITE AUTOFILETTANTE 4,2X9,5	SCREW
	F114	2-00310	VITE TCEI M6 X 20	SCREW M6
	F115	2-00146	DADO M6 MEDIO	NUT M6
RS	F120	4-602883A	MOLLA COMANDO PEDALE INVERTITORE	REVERSE PEDAL SPRING
RS	F126	005606100	MOLLA RITORNO PEDALI	PEDAL SPRING
	F127	000900700	BIELLA PER CAMMA	CONNECTING ROD
	F128	5-650296	CAMMA DOPPIA + SPINA ELASTICA	COMPLETE DOUBLE CAM
RS	F129	005600900	MOLLA BALESTRA A FORCELLA	FORK LEAF SPRING
	F130	004101000	GUIDA BIELLA	CONNECTING ROD GUIDE BRACKET
	F131	2-02415	VITE AUTOFILETTANTE 2,9 X 9,5	SELF-TAPPING SCREW
	F132	089803000	VALVOLA PALO SENZA RACCORDI	VALVE WITHOUT UNIONS
RS	F132A	069803700	VALVOLA PALO CON RACCORDI	VALVE WITH UNIONS
	F133	2-00211	ROSETTA Ø6 X 12	WASHER
	F134	089803000	VALVOLA AUTOC SENZA RACCORDI	VALVE WITHOUT UNIONS
RS	F134A	069803800	VALVOLA AUTOC CON RACCORDI	VALVE WITH UNIONS
	F135	089803100	VALVOLA STALLONAT SE SENZA RACC	VALVE WITHOUT UNIONS
RS	F135A	069804000	VALVOLA STALLONAT SE CON RAC	VALVE WITH UNIONS
	F136	002301600	CORPO VALVOLA DISTRIBUTRICE	VALVE BODY
	F137	003401100	FLANGIA PER VALVOLA DISTRIBUTRICE	VALVE FLANGE
	F138	2-02887	VITE AUTOFILETTANTE 3,5 X 13 - UNI 6594	SELF TAPPING 3,5 X 13
	F139	044001400	GUARNIZIONE OR 17,5 X 3,85	O-RING 17,5 X 3,85
	F140	002701200	DISTANZIALE PER VALVOLA DISTRIBUTR	DISTANCE RING
	F141	008702100	STELO PER VALVOLA DISTRIBUTRICE	VALVE SPINDLE
	F142	002301500	CORPO VALVOLA DISTRIBUTRICE DE	DE VALVE BODY
	F143	3-00459	RACCORDO D 1/4 T8	UNION 1/4 T8
	F145	047507400	RACCORDO REGOLATORE SILENZIAT. 1/8"	SILENCER WITH OUTLER ADJUSTMENT 1/8"
	F146	3-00461	RACCORDO S. RAPIDO 1/8" - 6 - 6510	UNION 1/8" - 6 - 6510
	F147	001006800	BOCCOLA STROZZATRICE 1/8"	BUSH 1/8"
	F148	3-00063	RACCORDO A "T" 1/8" - 6 - 6440	UNION "T" 1/8" - 6 - 6440
	F149	043300300	SILENZIATORE 1/8" M1 SFE 2901	SILENCER 1/8
	F150	3-00464	RACCORDO S. RAPIDO 1/8" - 8 - 6510	UNION 1/8" - 8 - 6510
	F153	047802400	RONDELLA IN PLASTICA 1/4"	PLASTIC WASHER 1/4"
	F154	3-00434	RACCORDO 1/4 - T6	UNION 1/4" - 6
	F155	3-00441	RACCORDO 1/4" - T8	UNION 1/4" - 8

RS= RICAMBI CONSIGLIATI / RECOMMENDED SPARES

AGGIORNAMENTI / UPDATE:





TAV. H

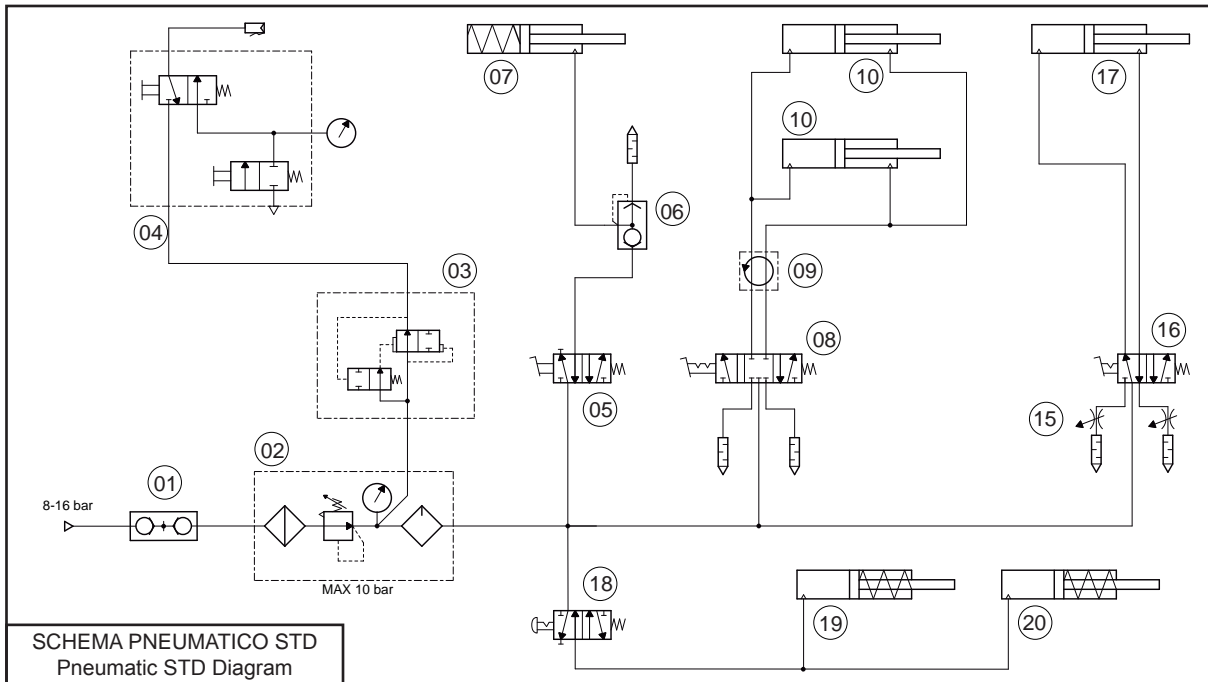
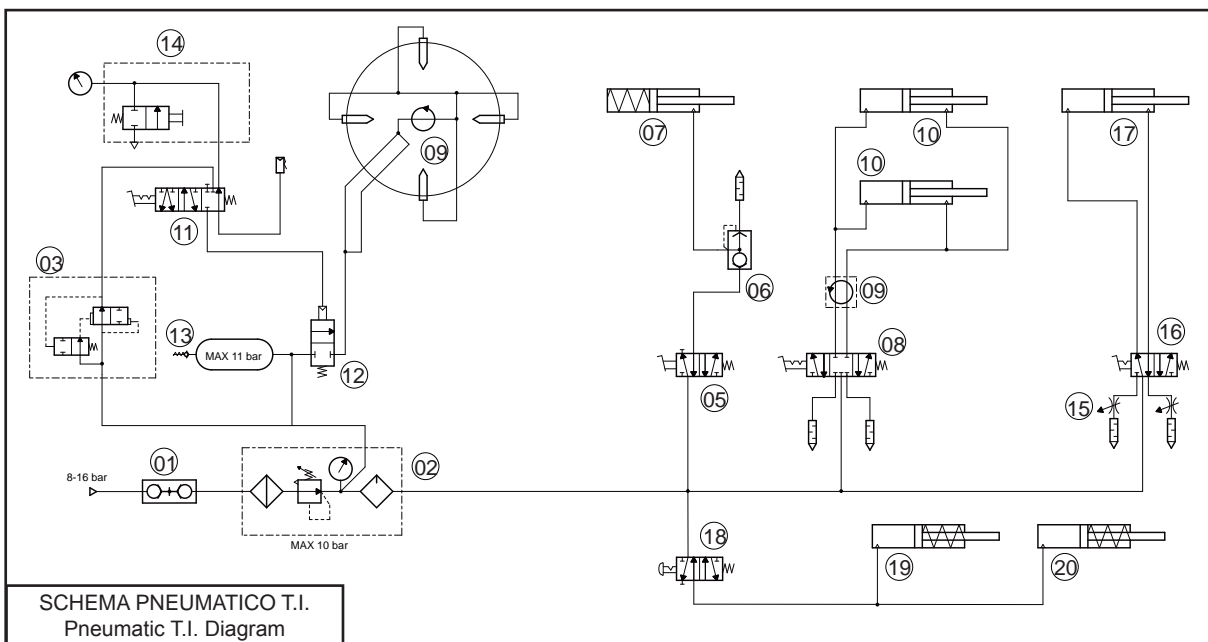
UNITA' DI GONFIAGGIO A PEDALE / PEDAL INFLATING UNIT

RS	REF	COD.	DESCRIZIONE	DESCRIPTION
	H01	063967201/90	GRUPPO LETTURA GONFIAGGIO	COMPLETE INFLATING UNIT
RS	H02	069403800	TUBO USCITA ARIA T.I.	AIR HOSE TI
	H03	004815701/90	LAMIERA ANTERIORE SCAT. GONF	FRONT BOX
	H04	3-00464	RACCORDO D T8	UNION T8
	H05	109800700	VALVOLA PULSANTE SGONF	PUSH BUTTON
	H06	004815801/90	LAMIERA POSTERIORE SCAT. GONF	REAR BOX
	H07	009800700	RIPARTITORE CENTR. GONFIAGGIO	DISTRIBUTION FRAME
RS	H08	045300200	MANOMETRO CE D.80	MANOMETER CE D90
	H12	047802400	RONDELLA	WASHER
	H13	3-00198	RACCORDO TAPPO	PLUG UNION
	H14	4-600032	SERBATOIO T.I.	TANK TI
	H15	2-00372	VITE TE M 8X 16	SCREW M 8X16
	H16	3-00221	RACCORDO -L-T8	UNION L T8
	H17	049802100	VALVOLA LIMITATR.4,2 BAR GONF.	PRESSURE REGULATOR 4,2 BAR
	H17	063948100	VALVOLA LIMITATRICE COMPLETA	COMPLETE PRESS. REGULATOR 4,2 BAR
	H18	3-00218	RACCORDO-L-T8	UNION L T8
	H19	3-00049	RACCORDO LO-T8	UNION LO T8
	H20	3-00464	RACCORDO -D-T8	UNION D T8
	H21	3-00089	RACCORDO TAPPO	PLUG UNION
	H22	2-00310	VITE TCEI M 6X 20	SCREW M6X20
	H23	2-00211	RONDELLA	WASHER
	H24	5-600494	VALVOLA COMPLETA	COMPLETE DISTRIBUTOR
	H25	002300100	CORPO VALVOLA DISTRIBUTR. 1/8"	VALVE BODY
	H26	044001400	OR 9,8 X 3,85	O-RING
	H27	002701200	DISTANZIALE VALVOLA	DISTANCE RING
	H28	008701100	STELO VALVOLA DISTRIBUTRICE T	VALVE SPINDLE
	H29	003401100	FLANGIA VALVOLA	VALVE FLANGE
	H30	2-02887	VITE ATBIC D3,5X12,7	SCREW D3.5X12.7
	H31	5-600111	GRUPPO PEDALE GONFIAGGIO	COMPLETE PEDAL INFLATING
	(#4) H32	900128800100	SUPPORTO PEDALE T.I	PEDAL SUPPORT
	H32A	4-602185	SUPPORTO PEDALE T.I	PEDAL SUPPORT
	H33	126400100	PEDALE T.I.	T.I. PEDAL
	H34	2-01276	DADO M12	NUT M12
	H35	2-01285	VITE TE M12X 85	SCREW M 12X85
	H36	2-00528	VITE STEI M 6X 8	SCREW M6X8
	H37	006401100	PEDALE IN PLASTICA	PLASTIC PEDAL
	H38	2-00723	DADO M 8	NUT M8
	H39	2-00375	VITE TE M8x30	SCREW M8x30
	H40	2-02886	VITE TTL M6x45	SCREW M6x45
	H41	3-90209	MOLLA ISO10243 20x25	SPRING
	H42	2-01979	DADO M 6	NUT M6
	H43	2-00310	VITE TCEI M 6X 20	SCREW M6X20
	H44	2-02620	VITE TE M 4X 30	SCREW M4X30
	H45	2-02883	DADO M 4	NUT M4
	H46	000900800	BIELLA COMANDO VALVOLA	CONNECTING ROD
	H47	2-01979	DADO M 6	NUT M6
	H48	2-00312	VITE TCEI M6x25	SCREW M6x25
	H49	2-00146	DADO M 6	NUT M6
	H50	005600400	MOLLA RITORNO PEDALE	PEDAL SPRING

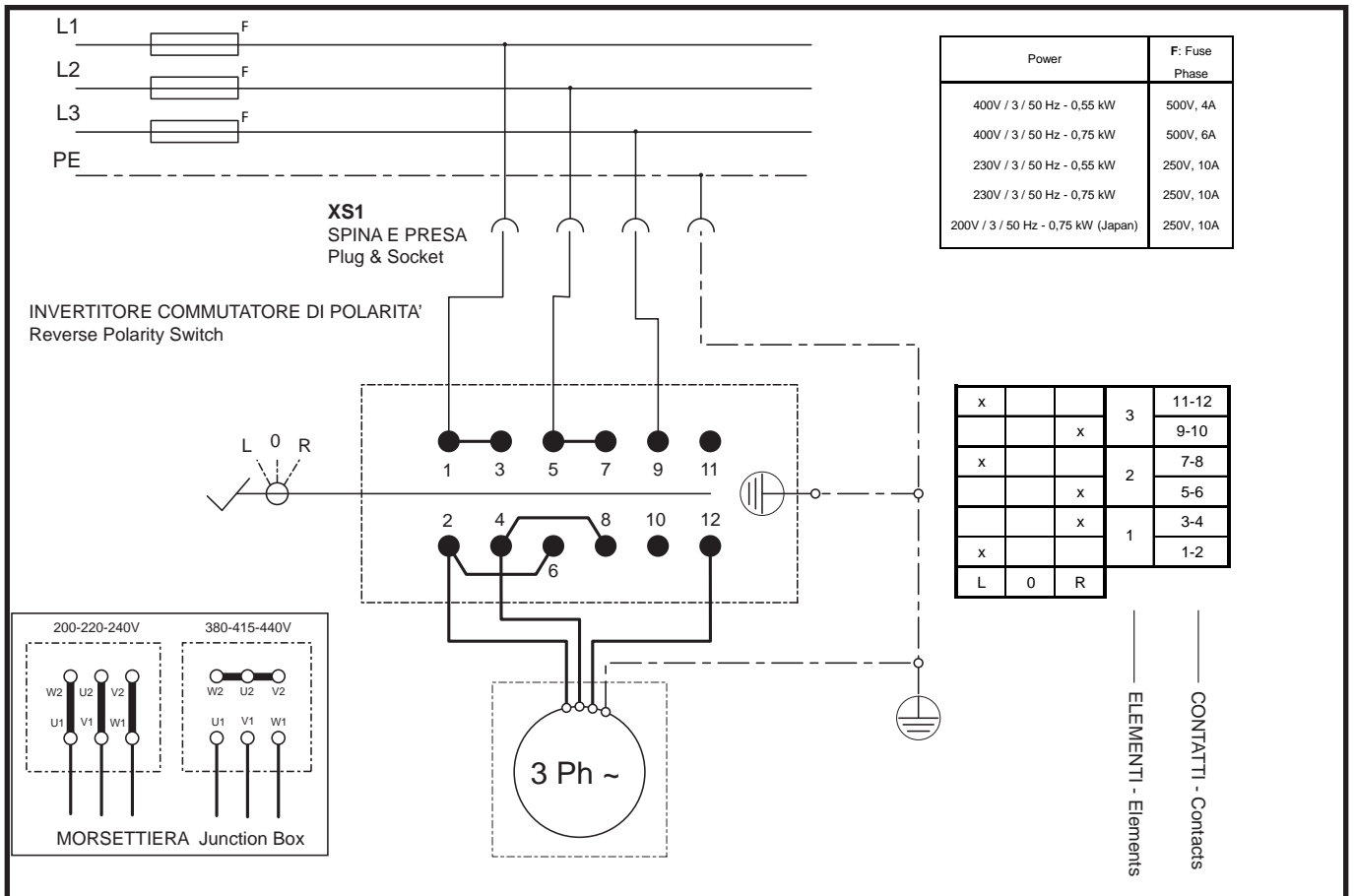
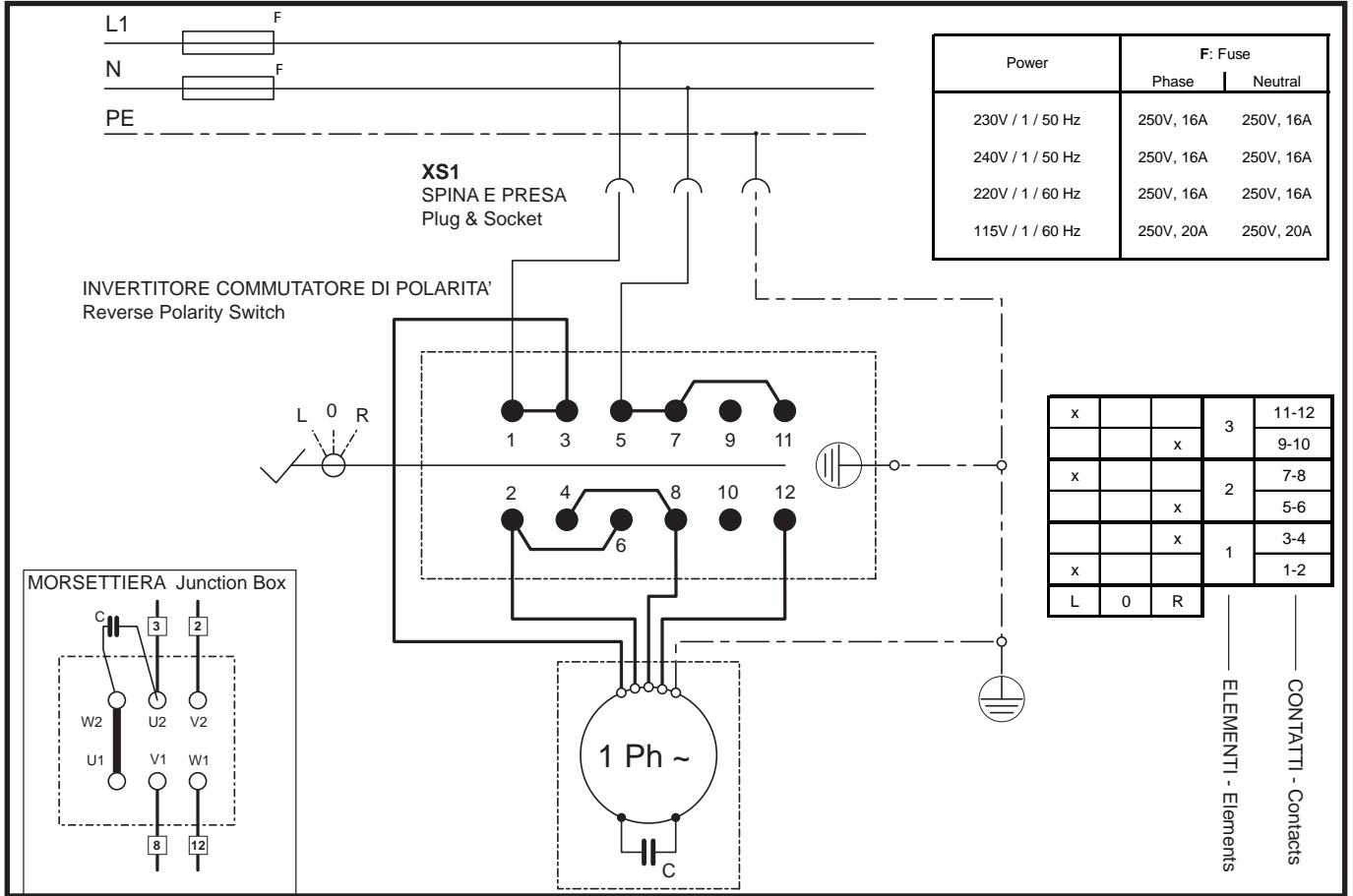
RS= RICAMBI CONSIGLIATI / RECOMMENDED SPARES

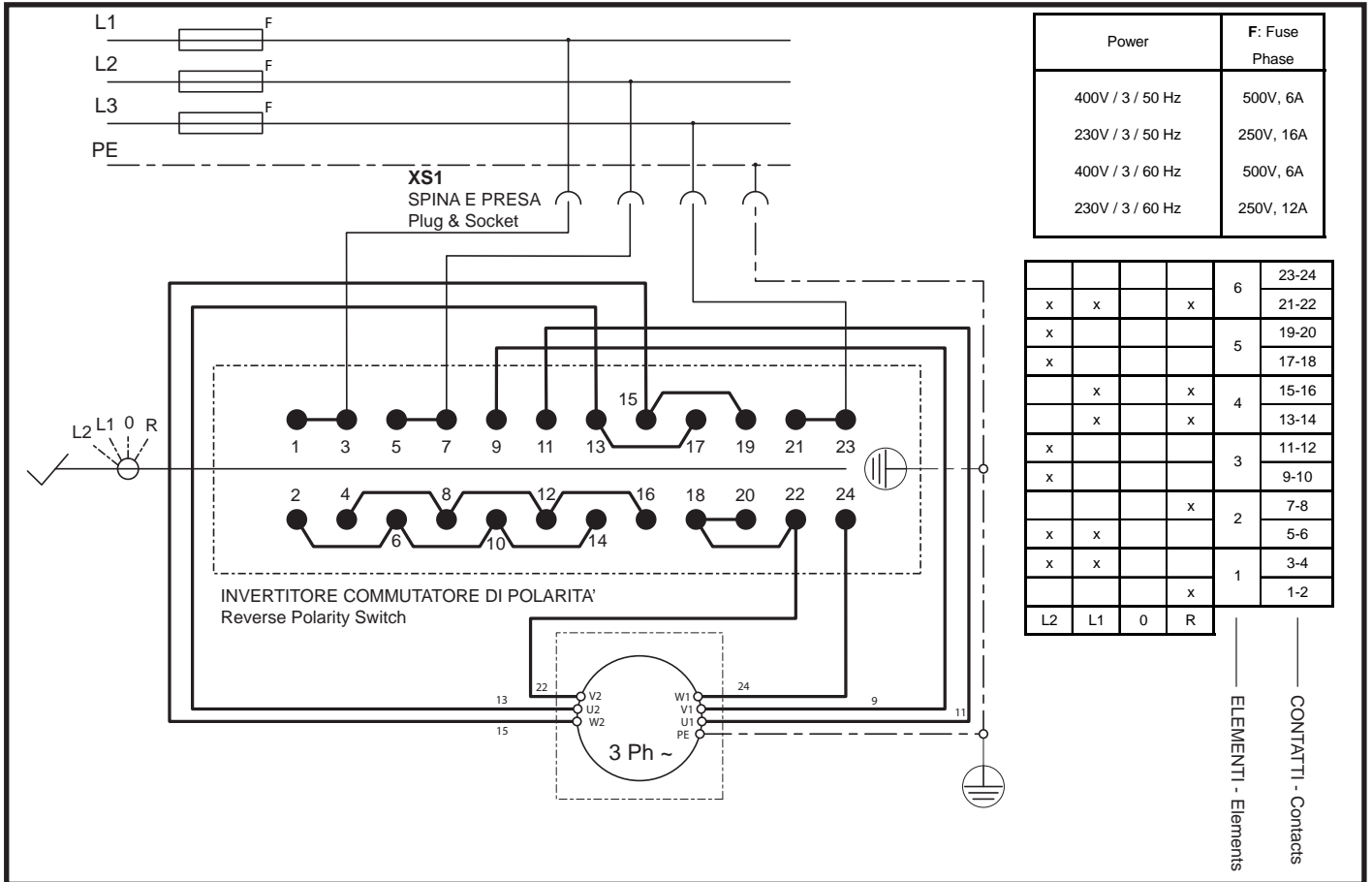
AGGIORNAMENTI / UPDATE:

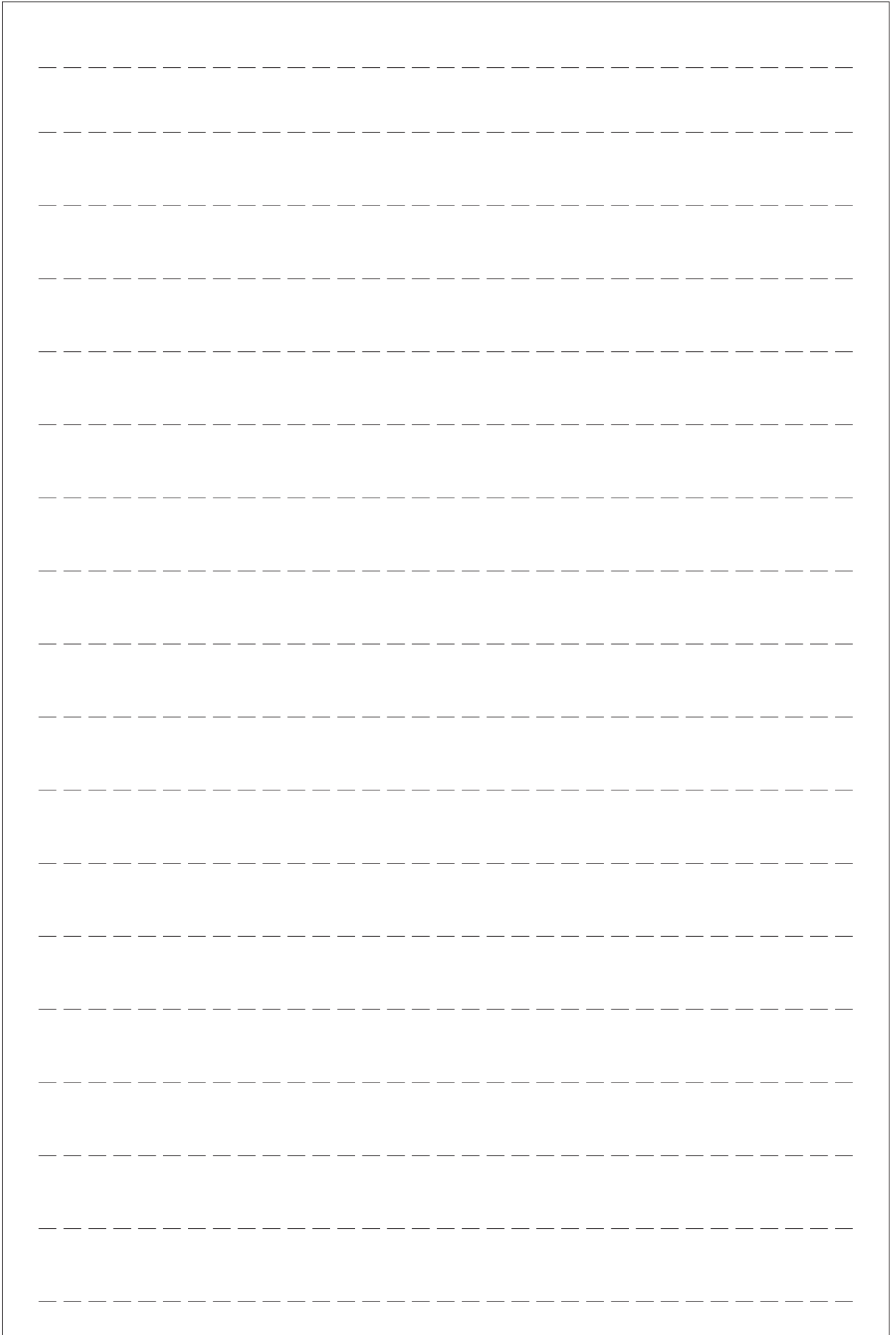
(#4): fino alla matr. / up to serial number 100960206


SCHEMA PNEUMATICO STD
Pneumatic STD Diagram

SCHEMA PNEUMATICO T.I.
Pneumatic T.I. Diagram

REF	DESCRIZIONE	DESCRIPTION	REF	DESCRIZIONE	DESCRIPTION
01	INNESTO RAPIDO MASCHIO	QUICK UNION	12	VALVOLA A MEMBRANA	VALVE
02	GRUPPO FRL	WATER SEPARATOR AND PRESSURE REGUL+LUBRIFICATOR	13	VALVOLA DI SICUREZZA	SAFETY VALVE
03	VALVOLA GONFIAGGIO RAPIDO	QUICK INFLATING VALVE	14	UNITA' DI GONFIAGGIO	INFLATE UNION BOX
04	PISTOLETTA DI GONFIAGGIO	INFLATING GUN AND GAUGE	15	SILENZIATORI REGOLABILI	REGULATE SYLENCER
05	VALVOLA STALLONATORE	BEAD BREAKING VALVE	16	VALVOLA PALO VERTICALE	VERTICAL POST VALVE
06	VALVOLA SCARICO RAPIDO	QUICK DISCHARGED VALVE	17	CILINDRO PALO VERTICALE	VERTICAL POST CYLINDER
07	CILINDRO STALLONATORE	BEAD BREAKING CYLINDER	18	PULSANTE BLOCCAGGIO BRACCIO	LOCKING HORIZONTAL ARM BUTTON
08	VALVOLA AUTOCENTRANTE	SELF-CENTERING CHUCK VALVE	19	CILINDRO BLOCCAGGIO BRACCIO	LOCKING HORIZONTAL ARM CYLINDER
09	RACCORDO GIREVOLE	ROTATING UNION	20	CILINDRO BLOCCAGGIO ASTA VERT	LOCKING VERTICAL SHAFT CYLINDER
10	CILINDRO AUTOCENTRANTE	SELF-CENTERING CHUCK CYLINDER	21	VALVOLA DI REGOLAZIONE	REGULATION VALVE
11	VALVOLA DI GONFIAGGIO	INFLATING VALVE	22	CILINDRO SOLLEVAMETNO ASTA	VERTICAL SHAFT LIFTING CYLINDER











Automotive Equipment

Teco Srl - Via Pio La Torre, n°10
42015 Correggio (RE) Italy
www.teco.it - www.tecorus.ru
www.youtube.com/user/TECOsrl

Telephone: +39.0522.631562
Fax: +39.0522.642373
E-mail: teco@teco.it