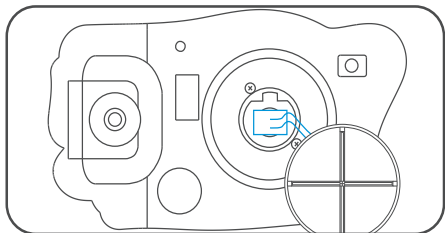


C
CYCLONE

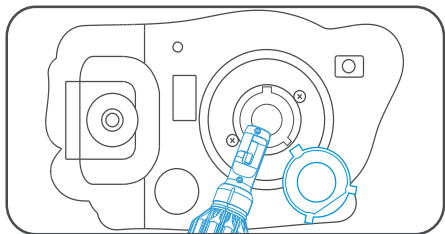
LED
HEADLIGHT



ДЛЯ ЛАМП З ЦОКОЛЕМ H4/H7

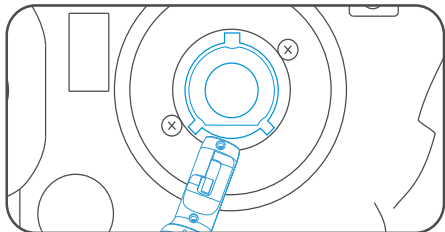


Від'єднайте пилозахисний ковпак. Витягніть штатну лампу з гнізда фари.

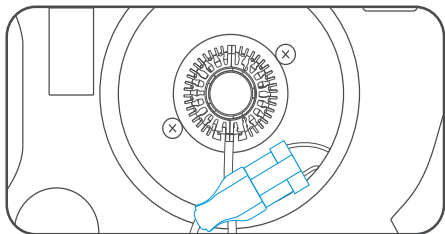


Від'єднайте перехідне кільце від лампи, повертаючи його проти годинникової стрілки.

ДЛЯ ЛАМП З ЦОКОЛЕМ H4/H7

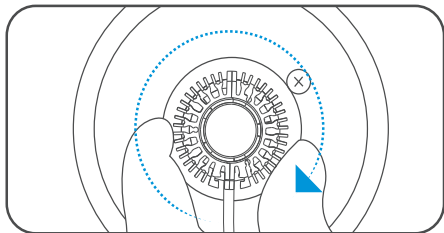


Встановіть перехідне кільце від лампи в штатне гніздо та зафіксуйте кільце штатним кріпленням.

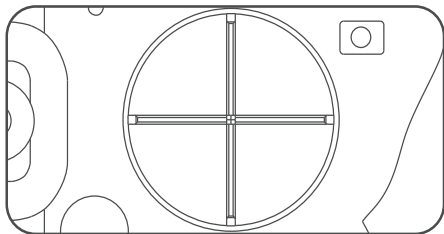


Встановіть лампу в перехідне кільце. В перехідному кільці є спеціальні пази, в які вставляються фіксатори на лампі. Під'єднайте роз'єм живлення лампи до роз'єму живлення штатної лампи автомобіля.

ДЛЯ ЛАМП Н4/Н7/Н13/9004/9007

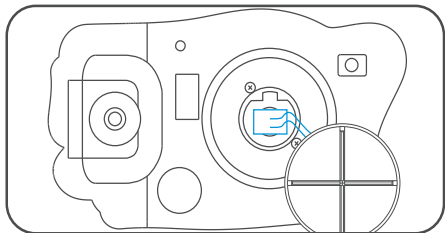


Після того, як лампа встановлена, відрегулюйте світлову пляму, обертаючи її за годинниковою або проти годинникової стрілки.

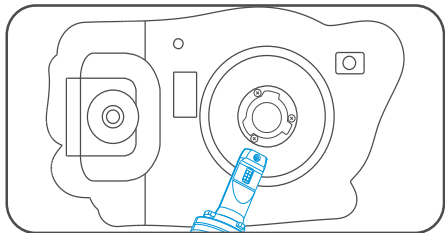


Заховайте дроти в середню частину фари. Під'єднайте пілозахисний ковпак.

ДЛЯ ЛАМП З ІНШИМИ ТИПАМИ ЦОКОЛЯ

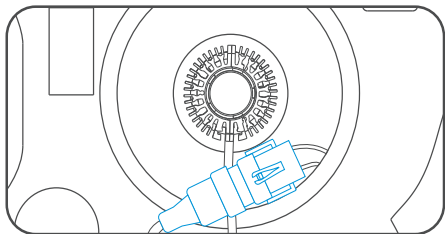


Від'єднайте пилозахисний ковпак. Витягніть штатну лампу з гнізда фари.

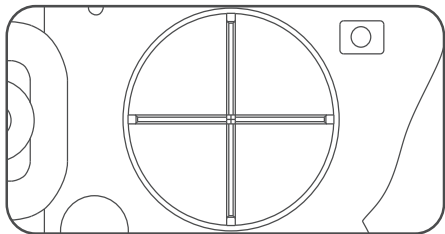


Встановіть лампу в штатне гніздо та зафіксуйте кільце штатним кріпленням.

ДЛЯ ЛАМП З ІНШИМИ ТИПАМИ ЦОКОЛЯ



Під'єднайте роз'єм живлення лампи до роз'єму живлення штатної лампи автомобіля, враховуючи полярність.



Заховайте дроти в середню частину фари. Під'єднайте пилозахисний ковпак.

ТЕХНІЧНІ ХАРАКТЕРИСТИКИ

Характеристики	Типе 31
Вхідна потужність, Вт	H - 30±10% L - 30±10%
Робоча напруга, В	DC 9-16V
Світловий потік, Лм	H - 6000 L - 6000
Захист від вологи	IP 67
Система охолодження	Радіатор (алюміній) + кулер
Температура світла, К	5700
Термін експлуатації, години	> 30000
Робоча температура, °С	-40 ~ +80



CYCLONE

www.cyclone.ua