



CITY CLASS C-F от 20 до 35 кВт

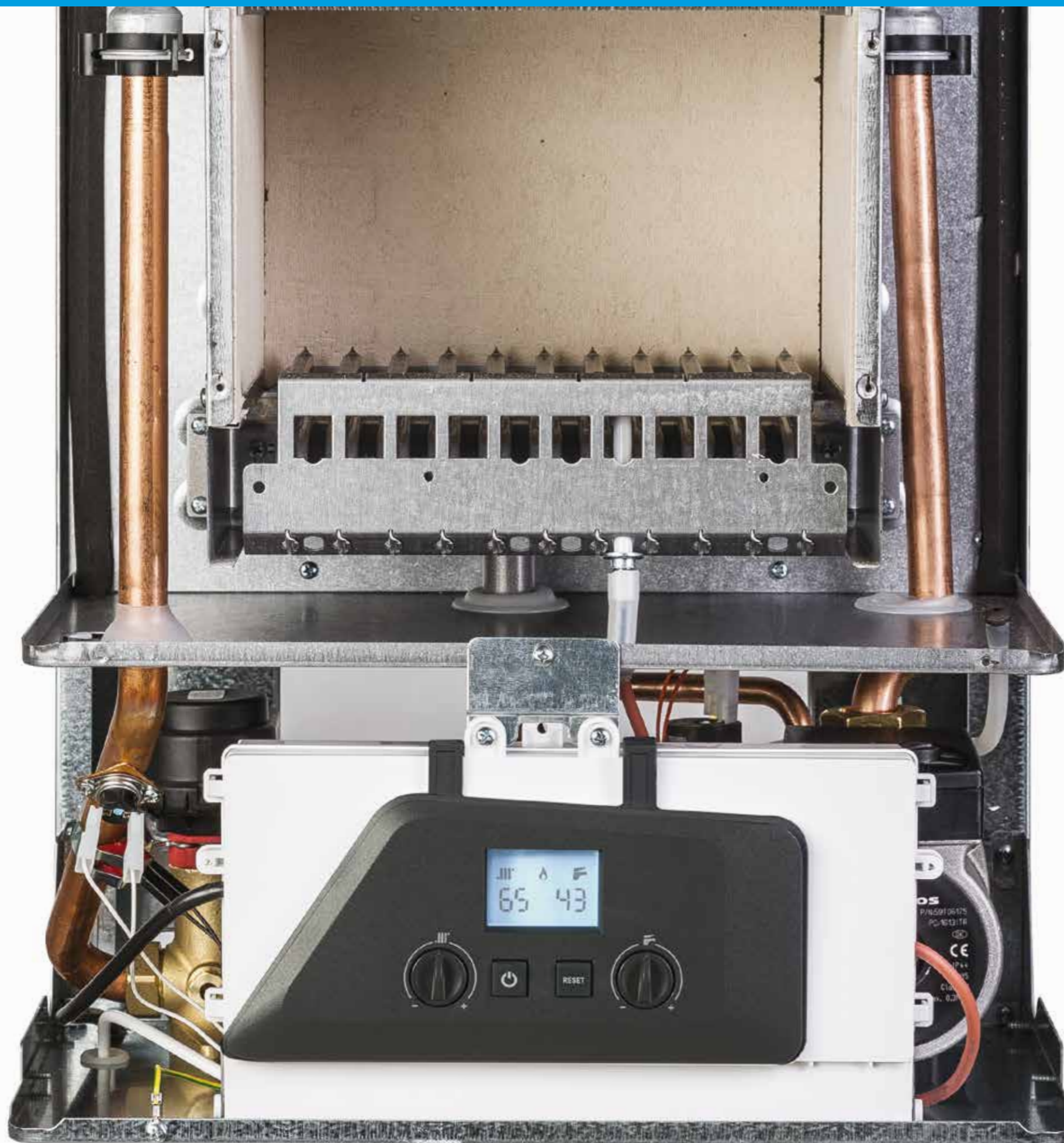
Чистый дизайн, технологии и
автомотивные инновации для
Вашего комфорта

design by
GIUGIARO DESIGN

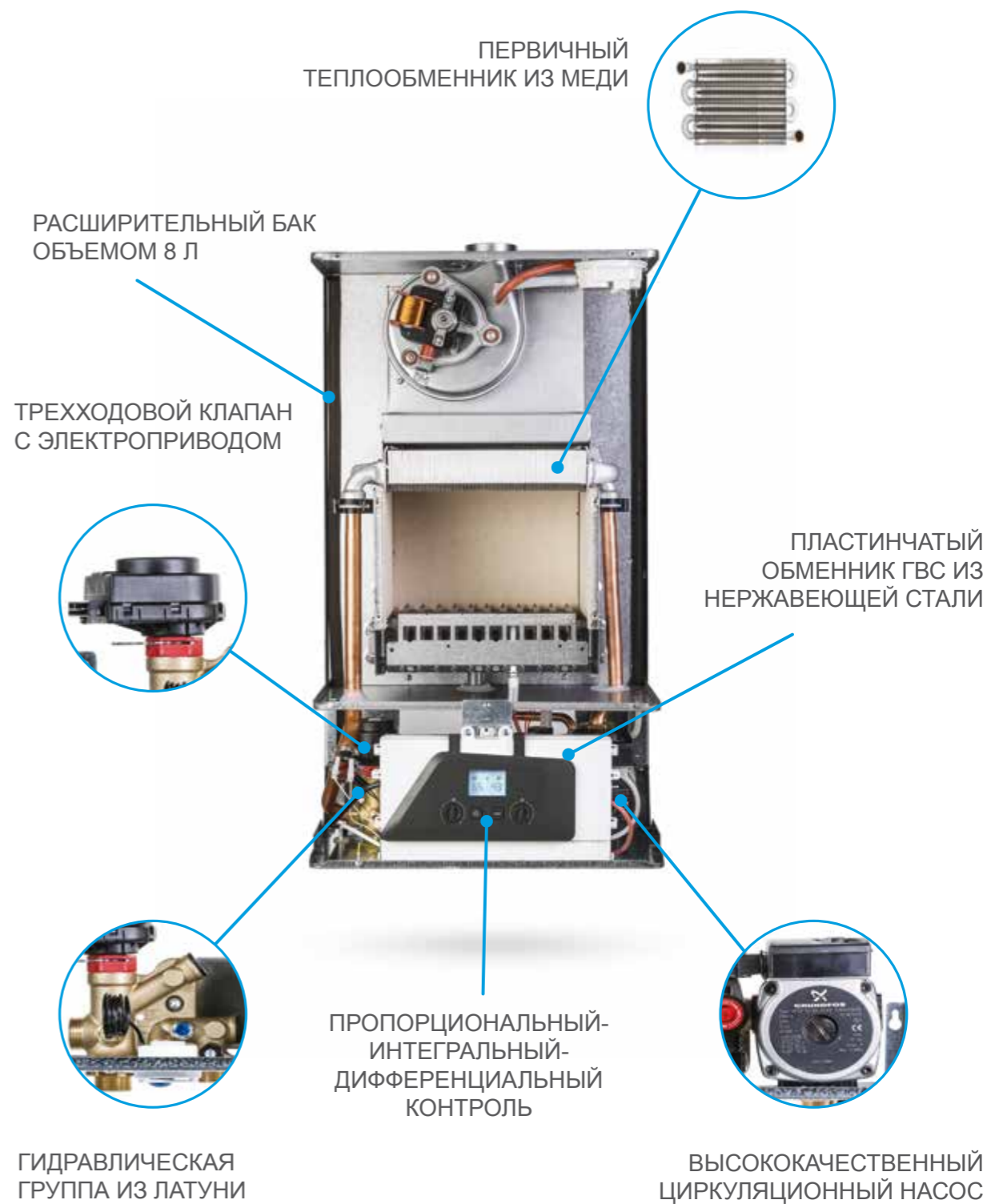
Less is more.

Компактный и элегантный





- ▶ **Качественные комплектующие**
Только самые лучшие комплектующие используются в котлах Italtherm
- ▶ **Благородные материалы**
Латунная гидравлическая группа, медный первичный теплообменник, теплообменник ГВС из нержавеющей стали
- ▶ **100% продукции проходит через тестирование**
Все котлы запускаются и подвергаются серии эксплуатационных испытаний
- ▶ **100% Made in Italy**
Вся продукция производится на заводе в г.Понтенуре(Пьяченца), Италия
- ▶ **Отличные ноу-хау**
Более 50 лет опыта в отопительной промышленности



Естественный отвод продуктов горения



- Ультра компактные размеры (Ш = 400, В = 700, Г = 300)
- Простота в установке
- Спроектирован для возможности легкого обслуживания
- Интуитивное управление



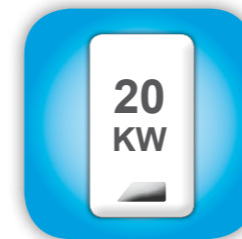
24 C



28 C

Принудительное дымоудаление

- Возможность регулирования максимальной мощности отопления
- Функция антифриз для обоих контуров : ГВС и отопление
- Фильтр на входе воды в котел



20 F



25 F



30 F



35 F



Аксессуары

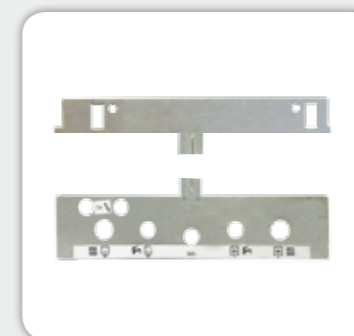
► Гидравлический монтажный комплект

Благодаря этому комплекту осуществляется подключение котла к системе. В него включены: 1 газовый кран, 4 монтажные гидравлические трубы (ГВС и отопление), 1 водный кран и все соответствующие аксессуары



► Структурная рамка котла из стали

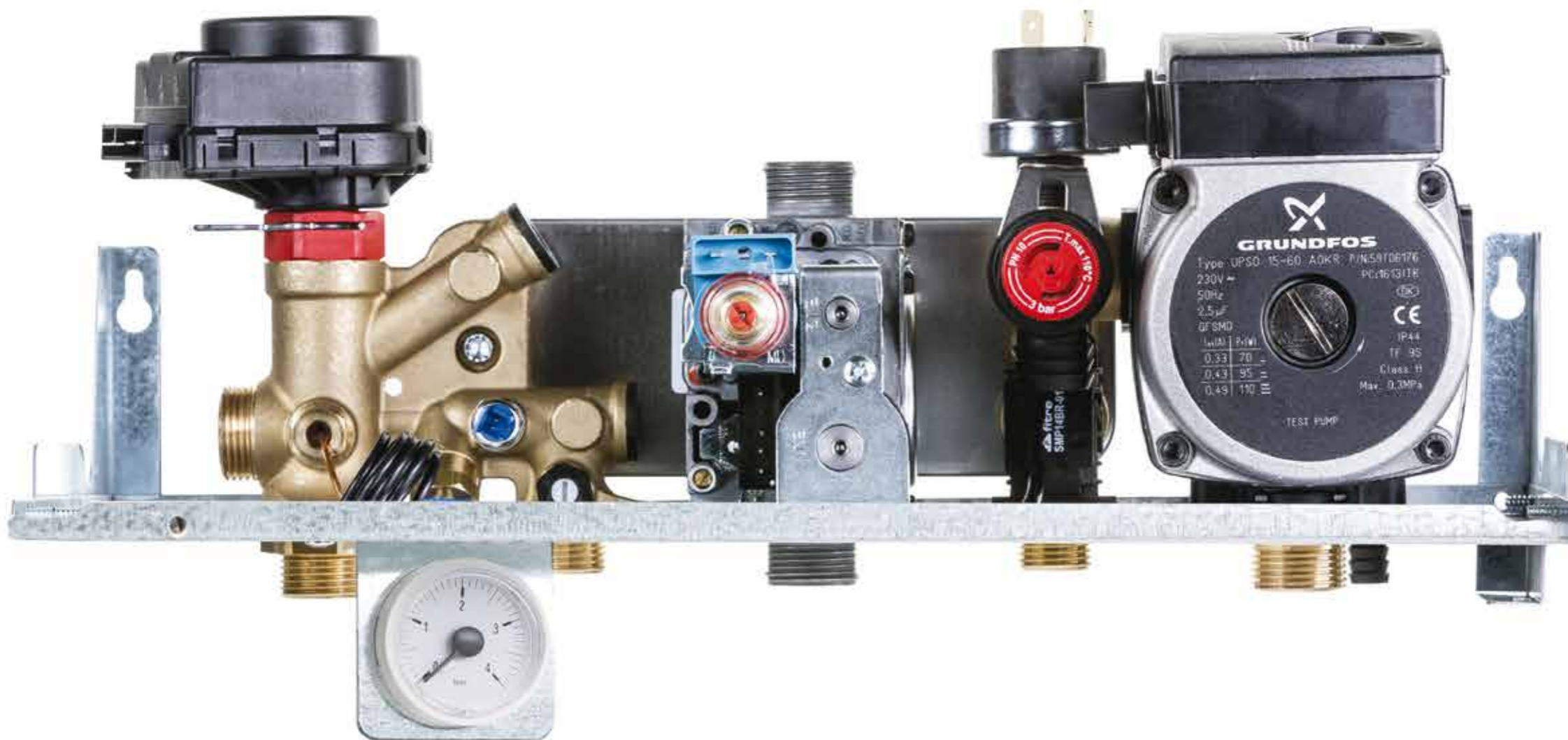
Позволяет быструю установку котла благодаря точным расположениям всех подводов



► Интерфейс для мультизонаного отопления

Эта дополнительная плата должна быть установлена в случае запуска мультизонаной системы отопления (должно присутствовать также Дистанционное управление) . Благодаря этой плате, появляется возможность управлять клапаном каждой зоны в зависимости от запросов соответствующих комнатных термостатов.





Компания Italtherm продолжает использовать латунь в своих гидравлических узлах для обеспечения максимум надежности и прочности своей продукции

Новая латунная гидравлическая группа оснащена:

- Насос ON/OFF
- Трехходовой клапан
- Байпас(bypass)
- Кран наполнения
- Обратный клапан
- Регулятор потока
- Датчик NTC ГВС





1. ИНТЕЛЛЕКТУАЛЬНЫЙ ДИСТАНЦИОННЫЙ КОНТРОЛЬ



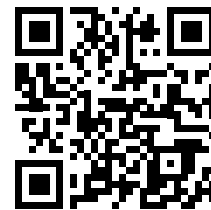
2. АРР ПОЛЬЗОВАТЕЛЯ*



3. ТЕЛЕМЕТРИЧЕСКИЙ СЕРВИС *



Модель	City Class 24 C		City Class 28 C		City Class 20 F		City Class 25 F		City Class 30 F		City Class 35 F		
	Тип газа	G20	—	G20	—	G20	—	G20	—	G20	—	G20	
Категория	II _{2H3}												
Тип	B11/BS				B 22 - C12 - C32 - C42 - C52 - C62 - C82 - C92								
Диапазон рабочей температуры (мин-макс)	°C	0 + +60		0 + +60		0 + +60		0 + +60		0 + +60		0 + +60	
Максимальная потребляемая тепловая мощность Q _p	kW	25.7	—	28.3	—	21.0	—	25.7	—	30.0	—	34.5	—
Минимальная потребляемая тепловая мощность Q _p	kW	10.0	—	12.0	—	9.5	—	10	—	12.0	—	13.6	—
Максимальная полезная тепловая мощность	kW	23.3	—	25.5	—	19.5	—	24	—	28.2	—	32.4	—
Минимальная полезная тепловая мощность	kW	8.6	—	10.0	—	8.1	—	8.5	—	10.2	—	11.7	—
Клас NO _x		2	—	2	—	2	—	2	—	2	—	2	—
CO при 0% O ₂ (Q _n)	ppm	53.9	—	77.8	—	69.7	—	91.1	—	84.8	—	85.2	—
CO ₂ при номинальном входе	%	5.0	—	4.7	—	5.5	—	7.2	—	7.5	—	6.9	—
Температура подачи (Q _n)	°C	108.0	—	110.0	—	118	—	119	—	122	—	118	—
Поток подачи (Q _n)	kg/h	75.24	—	87.70	—	53.7	—	51.9	—	58.02	—	71.45	—
ЭФФЕКТИВНОСТЬ													
Номинальный КПД	%	90.5		90.1		92.7		93.3		94.0		94.0	
КПД при 30% загрузке	%	88.9		88.6		90.5		91.0		91.5		92.0	
ДАННЫЕ ОТОПИТЕЛЬНОЙ СИСТЕМЫ													
Диапазон выбора температуры (мин-макс)	°C	35+80		35+80		35+80		35+80		35+80		35+80	
Расширительный бак	l	8		8		8		8		8		10	
Давление предзагрузки расширительного бака	bar	1		1		1		1		1		1	
Диапазон сработки реле потери давления воды OFF/ON	bar	0.4 / 0.9 (±0.2) Для возможности подключения системы, давление горячей воды должно быть выше значения ON на реле давления											
Максимальное рабочее давление	bar	3		3		3		3		3		3	
Максимальная температура системы	°C	85		85		85		85		85		85	
ДАННЫЕ ГВС													
Постоянный выход при ΔT 25°C	l/min	13.3		14.6		11.2		13.7		16.0		18.6	
Постоянный выход при ΔT 30°C		11.1		12.2		9.3		11.5		13.5		15.5	
Минимальный поток воды (для активации запроса на ГВС)	l/min	2.8		2.8		2.8		2.8		2.8		2.8	
Минимальное давление ГВС (для активации запроса на ГВС)	bar	0.2		0.2		0.2		0.2		0.2		0.2	
Максимальное давление ГВС	bar	6		6		6		6		6		6	
Диапазон выбора температуры (мин-макс)	°C	35+55		35+55		35+55		35+55		35+55		35+55	
ЭЛЕКТРИЧЕСКИЕ ХАРАКТЕРИСТИКИ													
Напряжение/Частота (номинальное напряжение)	V / Hz	220+240 / 50 (230V)											
Мощность	W	75		95		103		103		132		145	
Уровень защиты		IP X4D		IP X4D		IP X4D		IP X4D		IP X4D		IP X4D	
РАЗМЕРЫ													
Ширина-Высота-Глубина	mm	400x727x300											
Вес	kg	26.8		26.8		27.8		30.0		30.3		34.8	
СОЕДИНЕНИЯ													
Гидравлические и газовые соединения		см. технические данные											
ДЫМОХОДЫ: тип, длина и диаметры		см. технические данные											
ДАВЛЕНИЕ ГАЗОСНАБЖЕНИЯ													
Номинальное давление	mbar	20	—	20	—	20	20	—	20	—	20	—	
Давление на входе (мин-макс)	mbar	17 + 25		17 + 25		17 + 25		17 + 25		17 + 25		17 + 25	
Количество инжекторов		13	—	13	—	9	11	—	13	—	15	—	
Диаметр инжекторов	mm/100	125	—	125	—	130	130	—	130	—	130	—	
ПОТРЕБЛЕНИЕ ГАЗА													
Q _{макс}	m ³ /h	2.72	—	2.99	—	2.22	2.72	—	3.17	—	3.65	—	
	kg/h												
Q _{мин}	m ³ /h	1.06	—	1.27	—	1.00	1.06	—	1.27	—	1.44	—	
	kg/h												



www.italtherm.it

ITALTHERM Srl
Via S. D'Acquisto, 10 • 29010 Pontenure (PC) - IT
Tel. (+39) 0523.575611 • Fax (+39) 0523.575600
www.italtherm.it • e-mail: info@italtherm.it



UNI EN ISO
9001:2008