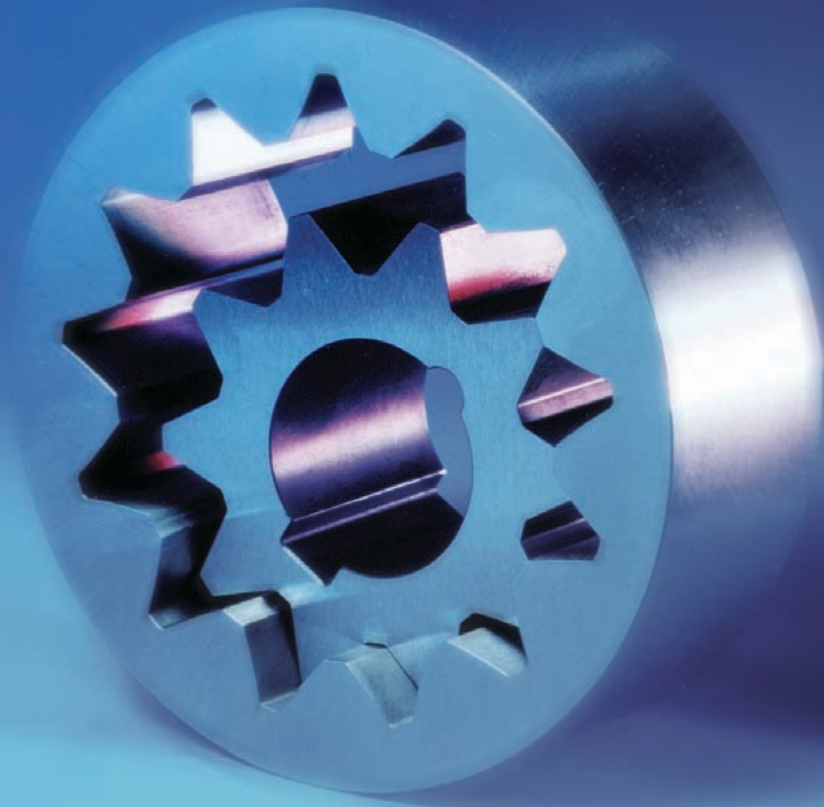
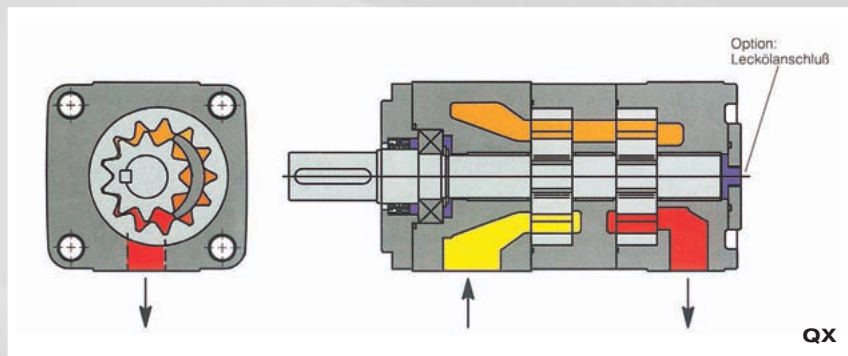


**Leise, Langlebig, Leistungsstark**  
Innenzahnradtriebwerke Baureihe QX



# Ein bewährtes Prinzip

Leise, wirtschaftlich, platzsparend



## Die QX-Baureihe

Die QX-Baureihe ist die 5. Generation der seit drei Jahrzehnten weltweit bewährten Bucher-Innenzahnrad-Pumpe. Die einfache und robuste Konstruktion wurde kontinuierlich weiterentwickelt.

Fortschritte in den Herstellungsverfahren erlauben es, ohne höhere Beanspruchung einzelner Komponenten die Pumpe wesentlich kompakter und leichter zu bauen. Eine neu konzipierte und optimierte Verzahnung ergibt nochmals merklich reduzierte Lärmwerte. Größere Dichtflächen führen zu höheren Wirkungsgraden. Die QX-Baureihe kann nicht nur als besonders laufuhige Innenzahnradpumpe eingesetzt werden, sondern auch als leistungsstarker Motor, extrem genauer Stromteiler oder als zuverlässige Pumpe für niederviskose Flüssigkeiten. Ein breites Einsatzgebiet bietet sich auch im 1, 2 und 4 Quadrantenbetrieb oder mit drehzahlveränderbaren Antrieben.



QXM



QXV



QXT

# Die Hochdruck-Innenzahnradpumpe QX

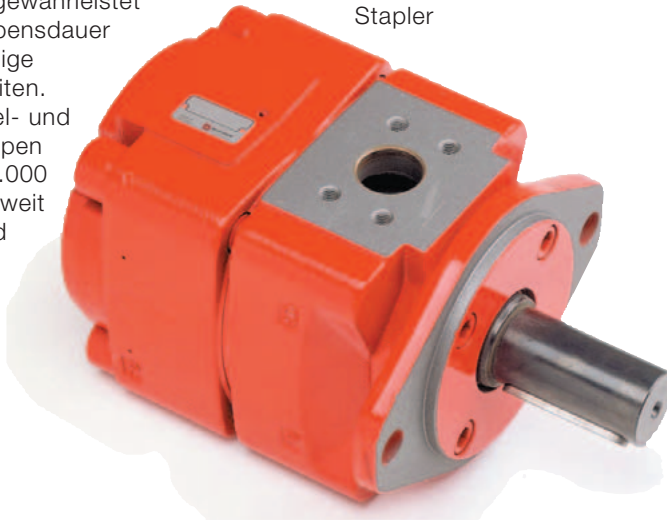
Einbauen und vergessen.

## Funktionsmerkmale

Die einfache und robuste Konstruktion gewährleistet eine lange Lebensdauer ohne aufwändige Wartungsarbeiten. Bucher Doppel- und Mehrkreispumpen sind in über 1.000 Varianten weltweit im Einsatz und überzeugen u. a. durch ihre extreme Laufruhe.

## Anwendungen

Hydraulische Pressen  
Kunststoffmaschinen  
Druckgussmaschinen  
Aggregatebau  
Abfallpressen  
Werkzeugmaschinen  
Lifantriebe  
Stapler

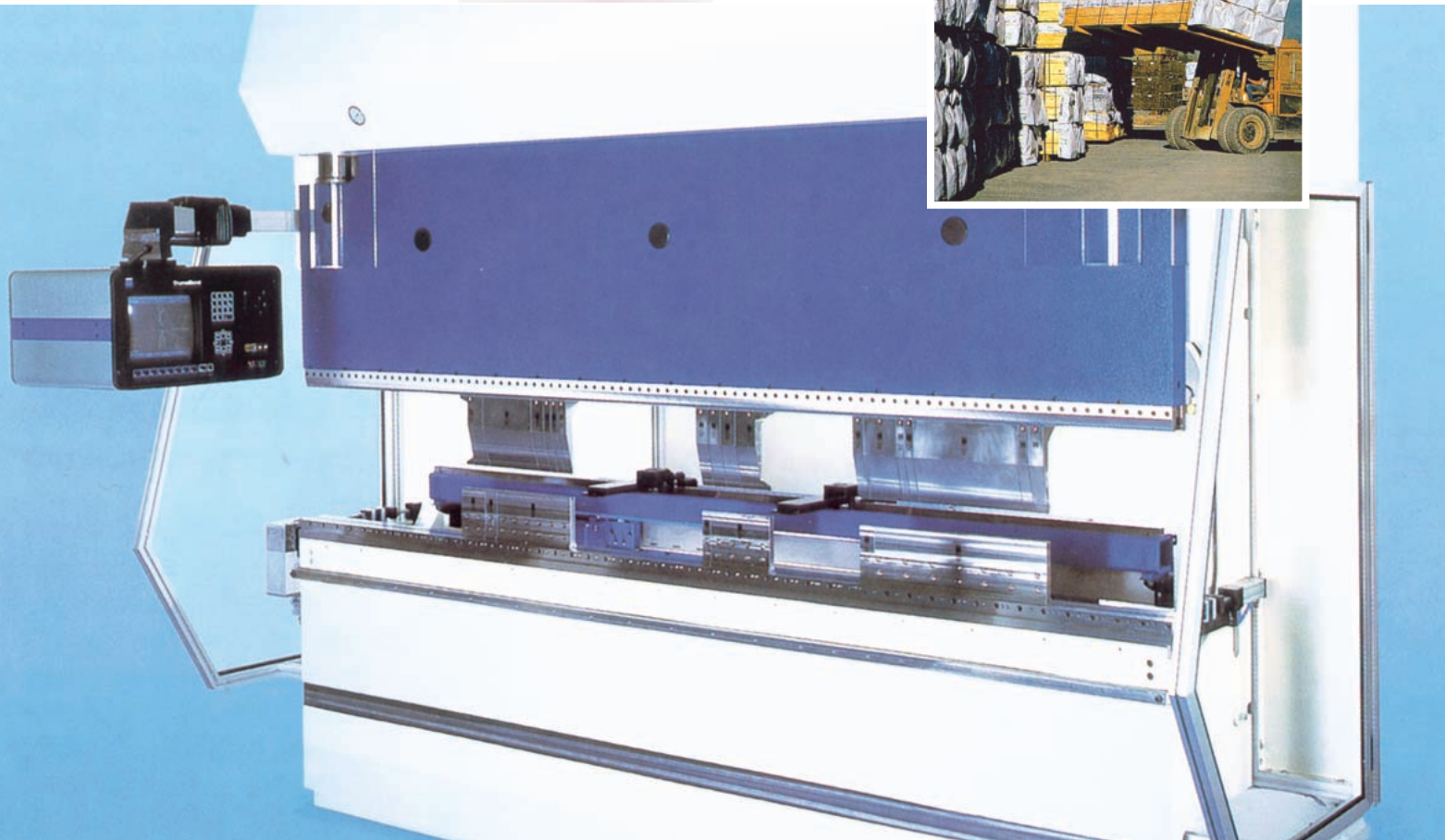


## Vorteile

- Schalldruckpegel je nach Pumpentyp 53 - 68 dB(A)
- Lebensdauer mehr als 20.000 Std.
- Volumetrischer Wirkungsgrad bis zu 98%

## Technische Daten

Dauerdruck:	max. 320 bar
Höchstdruck:	max. 400 bar
Fördervolumen:	5 - 500 cm <sup>3</sup> /U
Viskositätsbereich:	10 - 300 mm <sup>2</sup> /s



# Die Pumpe für niederviskose Flüssigkeiten. QXV

Bis zu 1 mm<sup>2</sup>/s (cSt) fördert sie fast alles

## Vorteile

- 250 bar Maximaldruck bei Viskositäten nahe 1mm<sup>2</sup>/s möglich
- Volumetrischer Wirkungsgrad bis zu 95%
- Schalldruckpegel <58 dB(A)
- geringe Kavitationsneigung durch optimierte Strömungsquerschnitte
- Gussteile sind phosphatiert für gute Notlaufeigenschaften und zum Korrosionsschutz

## Was "fördert" die QXV

Niederviskose Mineralöle  
Kerosin  
Diesel Kraftstoffe  
Petroleum  
Bremsflüssigkeiten  
Wasserglykole  
HFA-Flüssigkeiten  
und vieles andere mehr.

## Anwendungen

Prüfanlagen für Kraftstoffregler  
Kraftstoffpumpen für Gasturbinen  
Schweissanlagen  
Prüfstände für Einspritzdüsen  
Stahlwerke  
Schmierölversorgung  
Kühlschmiermittelpumpe

## Technische Daten

Dauerdruck: max. 250 bar  
Verdrängungsvol.: 5 - 500 cm<sup>3</sup>/U  
maximale Drehzahl: 3600 U/min  
Viskositätsbereich: 0.8 - 10 mm<sup>2</sup>/s



# Nicht nur ein Stromteiler. QXT

Produziert für den täglichen Einsatz - auch als Druckübersetzer



## Anwendungen

Klimaanlagen  
Gleisbaumaschinen  
Müllpressen  
Hydraulische Pressen

## Technische Daten

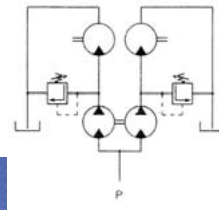
Teilvolumen: 5 - 250 cm<sup>3</sup>/U  
Dauerdruck: 250 bar  
Höchstdruck: 320 bar  
Drehzahl: 400 - 6300 U/min  
Teilströme: 2, 3 oder 4  
Viskositätsbereich: 10 - 300 mm<sup>2</sup>/s

## Vorteile

- Teilgenauigkeit bis 98%
- Der Eingangsstrom kann in 2, 3 oder 4 Teilströme aufgeteilt werden
- Teilvolumen von 5 bis 250 cm<sup>3</sup>/U
- Hoher Wirkungsgrad und lange Lebensdauer
- Für Sonderflüssigkeiten geeignet
- keine Fließgeräusche

## Funktionsmerkmale

Innenzahnrad-Stromteiler der Baureihe QXT teilen einen Volumenstrom in bis zu 4 Volumenströme auf. Das Verhältnis der Teilströme ist hierbei konstant und unabhängig von der Belastung der Verbraucher. Hierdurch können Lasten im Gleichgang bewegt werden, auch wenn unterschiedliche Kräfte wirken.



# Ein Motor für alle Fälle. QXM

Für wirtschaftliche Lösungen im Motoren- und Pumpenbetrieb

## Funktionsmerkmale

Das Triebwerk QXM kann im offenen und geschlossenen Kreislauf eingesetzt werden. Es arbeitet beim Heben im Pumpenbetrieb und führt die Energie beim Senken der Last im Motorenbetrieb wieder zurück. Im 4 Quadrantenbetrieb steuert das Triebwerk die Bewegung eines Zylinders.

## Technische Daten

Dauerdruck: 320 bar  
Höchstdruck: 400 bar  
Schluckvolumen: 5 - 250 cm<sup>3</sup>/U  
maximale Drehzahl: >10 000 U/min  
minimale Drehzahl: 100 U/min  
Viskositätsbereich: 10 - 300 mm<sup>2</sup>/s

## Vorteile

- Im Pumpen- und Motorenbetrieb einsetzbar
- Drehzahlen von über 10 000 U/min möglich
- Lastwechsel im ms-Bereich
- 1, 2 und 4 Quadrantenbetrieb
- Direkte Ansteuerung von Gleichgang- und Differentialzylindern
- Energierückgewinnung

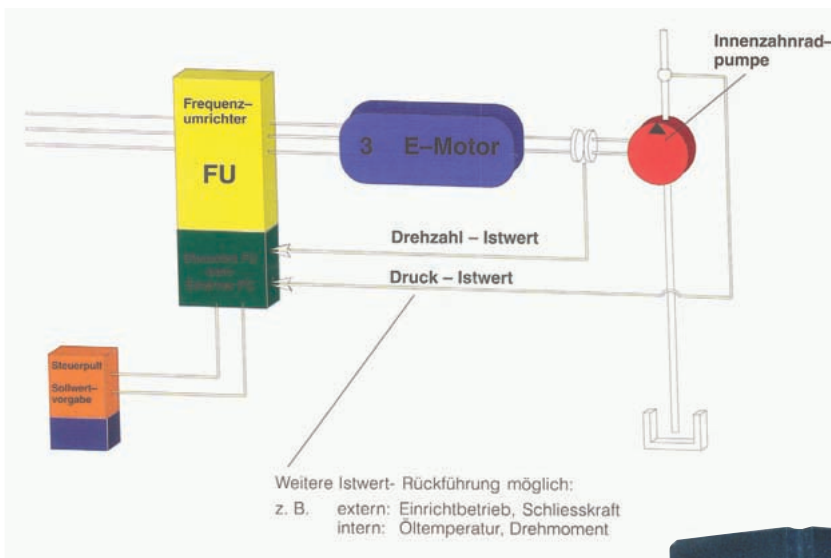
## Anwendungsbereiche

Hochregallager  
Hydraulische Aufzüge  
Seilwindenantriebe  
Gabelstapler  
Scherenhubtische  
Rührwerke  
Antriebe für Schiffsentladepumpen  
Schließeinheit von Kunststoffmaschinen

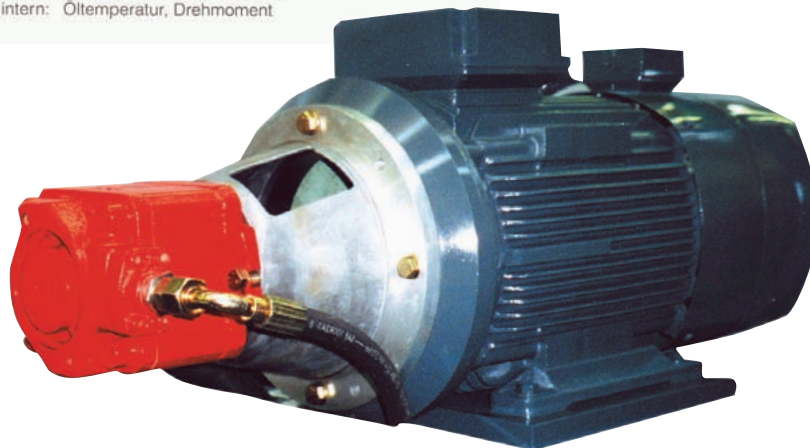


## Die Pumpe für drehzahlveränderbare Antriebe

Wettbewerbsvorteil durch bis zu 25% Energieeinsparung



Durch das gestiegene Umweltbewusstsein und den verschärften Wettbewerb verschiedener Antriebstechniken haben sich der Energieverbrauch und die Geräusentwicklung von Maschinen und Anlagen zu entscheidenden Kriterien entwickelt. Mit drehzahlveränderbaren Pumpen werden energieeffiziente hydraulische Antriebe realisiert. Dadurch können bis zu 25% Energieeinsparung gegenüber einem verdrängungsgesteuerten Antrieb erzielt werden.

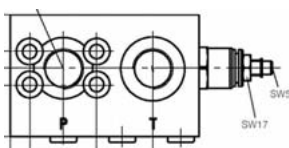


## Zubehör

Alles aus einer Hand

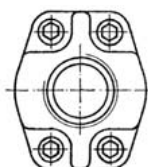
### Aufbauventile

Druckbegrenzungsventile elektrisch entlastbare  
Druckbegrenzungsventile elektrisch proportional verstellbare  
Druckbegrenzungsventile Abschalt-/Speicherladeventile



### Rohrflansche

Ausführungen bis 420 bar (SAE) mit Bohrbild PSI 3000  
Ausführungen bis 16 bar mit Bohrbild PSI 3000

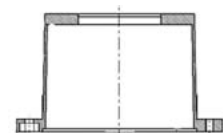
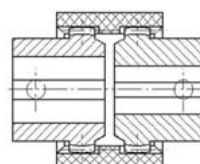


### Kupplungen

in diversen Ausführungen lieferbar

### Pumpenträger

für alle QX-Pumpen lieferbar



**www.bucherhydraulics.com**

weltweit, jederzeit erreichbar

**Deutschland**

Bucher Hydraulics GmbH  
Industriestrasse 1  
D-79771 Klettgau  
Phone: +49 7742 85 20  
Fax: +49 7742 71 16  
info.de@bucherhydraulics.com

**Schweiz**

Bucher Hydraulics AG Frutigen  
Schwandstrasse 25  
Postfach 93  
CH-3714 Frutigen  
Phone: +41 33 67 26 111  
Fax: +41 33 67 26 103  
info.ch@bucherhydraulics.com

**Österreich**

Bucher Hydraulics Ges.m.b.H.  
Breinbergstrasse 1  
A-5202 Neumarkt a.W.  
Phone: +43 6216 44 97  
Fax: +43 6216 44 974  
info.at@bucherhydraulics.com

**Grossbritannien**

Bucher Hydraulics Ltd.  
Unit 9, Eastboro Fields  
Hemdale, Nuneaton  
GB-Warwickshire CV11 6GL  
Phone: +44 2476 35 35 61  
Fax: +44 2476 35 35 72  
info.uk@bucherhydraulics.com

**Niederlande**

Bucher Hydrauliek B.V.  
Postbus 222  
NL-2700 AE Zoetermeer  
Wattstraat 26 c  
NL-2723 AE Zoetermeer  
Phone: +31 79 34 26 244  
Fax: +31 79 34 26 288  
info.nl@bucherhydraulics.com

**Italien**

Bucher Hydraulics S.p.A.  
Via P. Coletta n. 5  
I-42100 Reggio Emilia  
Phone: +39 0522 92 84 11  
Fax: +39 0522 51 32 11  
info.it@bucherhydraulics.com

**Frankreich**

Bucher Hydraulics SAS  
50 Rue de l'Île Napoléon  
F-68173 Rixheim-Cedex  
Phone: +33 389 64 22 44  
Fax: +33 389 65 28 78  
info.fr@bucherhydraulics.com

**Türkei**

Bucher Hidrolik Sistemleri  
Ticaret Ltd. Sti., Istanbul  
ISTOC-Istanbul Toptancilar Carsisi  
5. Ada No 41  
Phone: +90 212 659 04 88 PBX  
Fax: +90 212 659 04 89  
info.tr@bucherhydraulics.com

**China**

Suzhou Bucher Hydraulics Co.,  
LTD  
No. 168, Shexing Road  
Beishe Town, Wuijiang City  
Jiangsu Province  
P.R. China  
Phone: +86 512 6 322 12 99  
Fax: +86 512 6 322 10 33  
info.sh@bucherhydraulics.com

**Taiwan**

Bucher Hydraulics Co. Ltd.  
No. 22 Ding Hwv 5th ST.  
Kuasun Shiang Taoyuan  
Taiwan, R.O.C  
Phone: +886 33 28 77 28  
Fax: +886 33 28 83 89  
info.tw@bucherhydraulics.com

**USA**

Bucher Hydraulics, Inc.  
9114 58th Place Suite 800  
Kenosha, WI 53144, USA  
Phone: +1 262 605 82 80  
Fax: +1 262 605 82 78  
info.wi@bucherhydraulics.com

Bucher Hydraulics, Inc.  
300 North Midland Ave.  
Saddle Brook,  
NJ 07663-5514, USA  
Phone: +1 908 850 60 70  
Fax: +1 908 850 01 16  
info.nj@bucherhydraulics.com

**Product Center  
Aufzug**

Bucher Hydraulics AG  
Industriestrasse 15  
CH-6345 Neuheim  
Phone: +41 41 75 70 33 3  
Fax: +41 41 75 51 64 9  
info.nh@bucherhydraulics.com

