



electric bicycles

ИНСТРУКЦИЯ ПО СБОРКЕ ЭЛЕКТРОВЕЛОСИПЕДА **VEGA HAPPY**



www.vegavelo.com.ua

Представляем вашему вниманию трехколесный электровелосипед **VEGA HAPPY**, который пользуется большой популярностью в Украине, как верный помощник на каждый день, способный перевозить небольшие грузы, для поездок на дачу или на рынок, в магазин за покупками, чтобы не зависеть от общественного транспорта. Преимуществ трехколесного электровелосипеда больше, чем недостатков. Основным недостатком считают только то, что данная модель не влезает в лифт. Управлять трехколесным велосипедом просто, парковаться еще проще, корзина для перевозки груза находится сзади и не мешает управлению, а делает модель более устойчивой, нагрузка на руки минимальная.

Электровелосипед **VEGA HAPPY** поставляется в частично разобранном виде. Как правило Продавец производит сборку и предпродажную подготовку, если Покупатель забирает товар с розничной точки Продавца. Данная инструкция предназначена для Покупателей, которые получили электровелосипед **VEGA HAPPY**, при доставке через курьерские службы, в заводской упаковке в частично разобранном виде.

Перед сборкой внимательно прочтите инструкцию, что бы понять последовательность действий!!!

Общий вид **VEGA HAPPY** с указанием основных деталей



В упаковке находятся следующие узлы и детали:

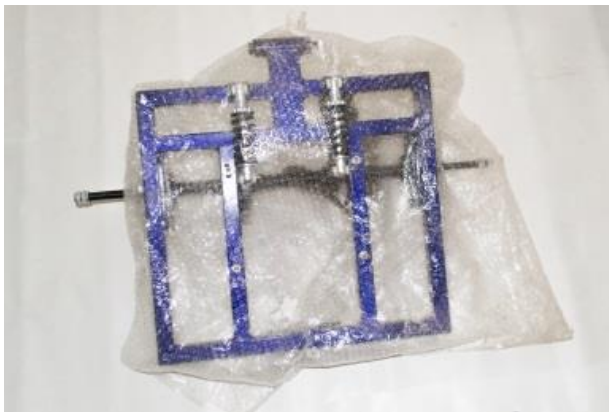
Ящик с батареями



Рама и переднее колесо



Задняя часть рамы



Задние колеса



Сидение, педали, фара



Крылья



Набор болтов

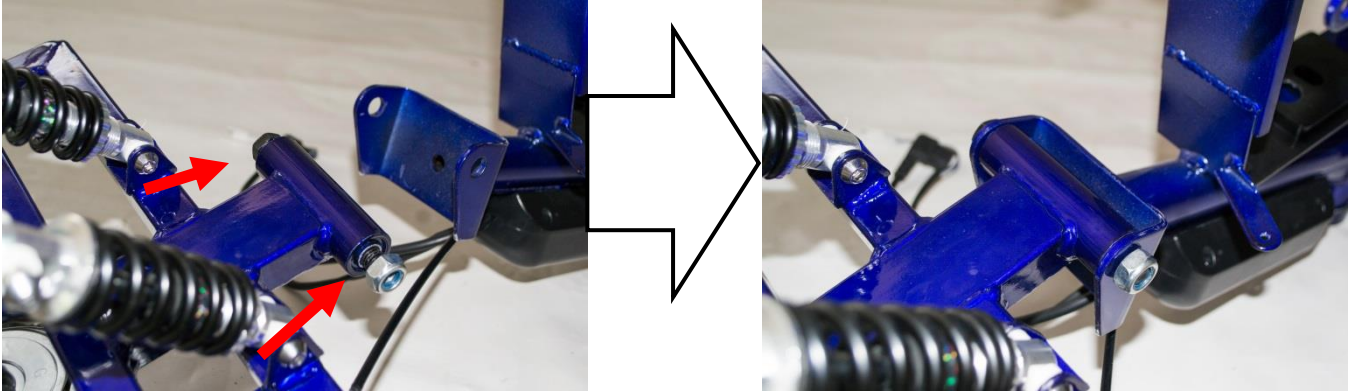


Детали для корзинок и Инструкция

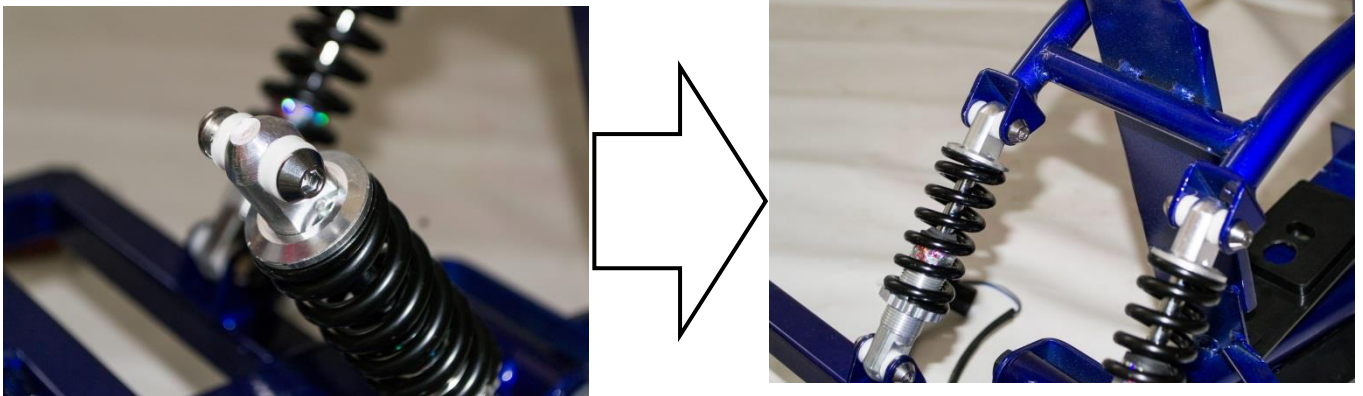


Сборка.

Прикрепить заднюю часть рамы к основной раме.



Затем прикрепить амортизаторы.

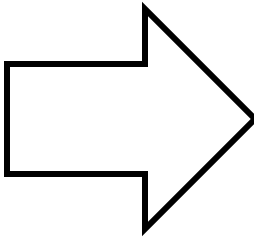
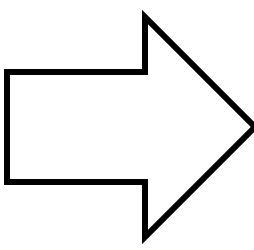


Будьте осторожны!

При сборке не повредите натяжитель цепи, находящийся снизу.



Установка задних колес.



Не перепутайте расположение гаек

Установка шатунов.



TM VEGA

1. Оденьте диск с магнитами



2. Оденьте правый шатун



3. Закрепите шатун гайкой и оденьте заглушку



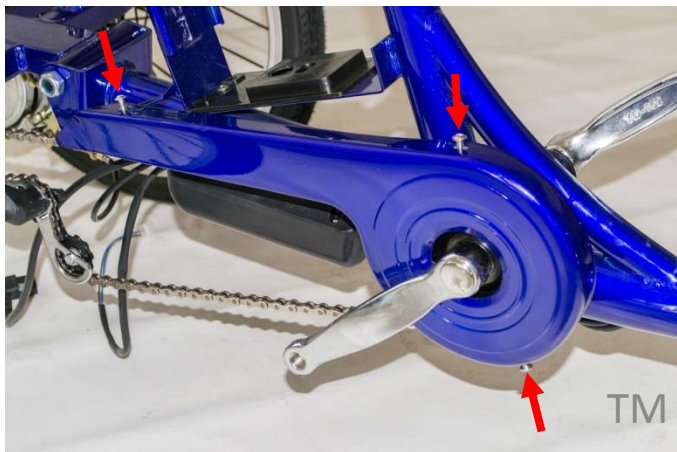
4. Установите и закрепите второй шатун



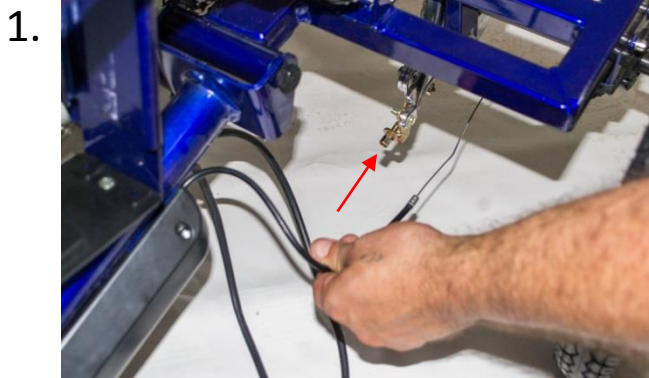
Наденьте цепь:



Установите защиту цепи:



Установка заднего тормоза:



Установка переднего колеса.

1. Разъединить передний тормоз 2. Установить и закрепить колесо



3. Соединить передний тормоз



Установка педалей:

Определите, какая педаль правая, какая левая.



Прикрутите педали. Для определения стороны педали на велосипед нужно смотреть сзади.

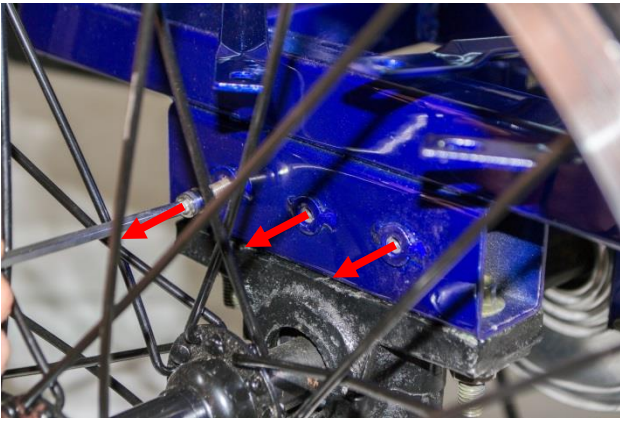


Затяните педали ключом на 16.

Прикрепите переднее крыло:



Прикрепите задние крылья. Для этого:



Выкрутите болты крепления крыльев

Установите крыло и прикрутите его теми же болтами. Болты желательно не затягивать сразу, чтоб иметь возможность подрегулировать крыло



Вначале прикручивать крайние болты, а потом центральный



Заднее крыло должно находиться точно над колесом



Затяните болты



Установите болт в хомут.
Обратите внимание: болт
имеет засечку.



Установка заднего фонаря

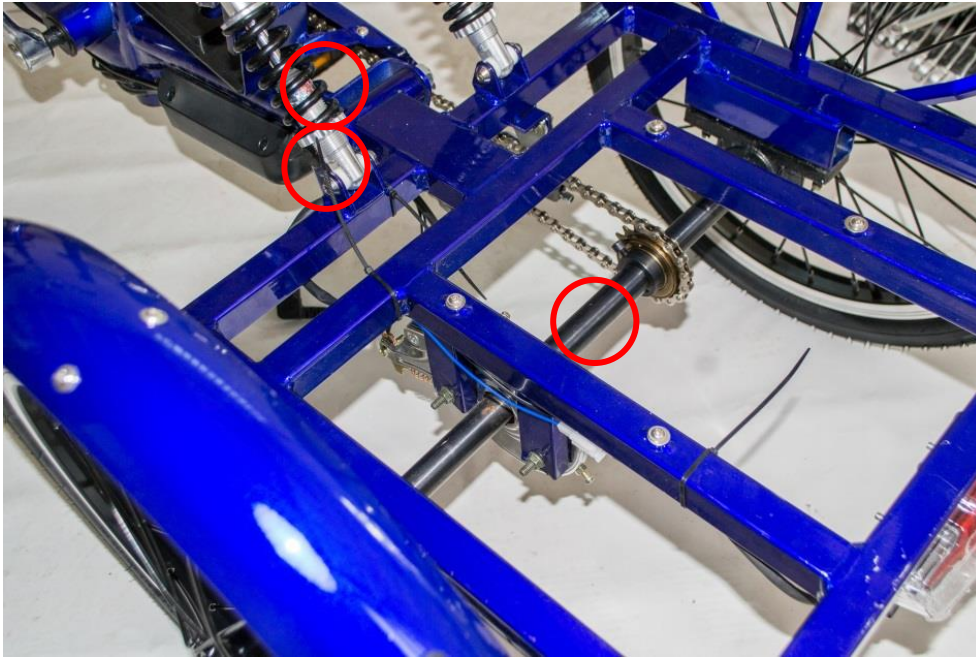


Снимите гайки с болтов на
фонаре

Установите фонарь в крепление и
прикрутите его.



Соедините провода фонаря



Провода
зафиксируйте
стяжками

Так же прикрепите кабель питания и установите ящик с батареями.



Установка сиденья по удобной для вас высоте

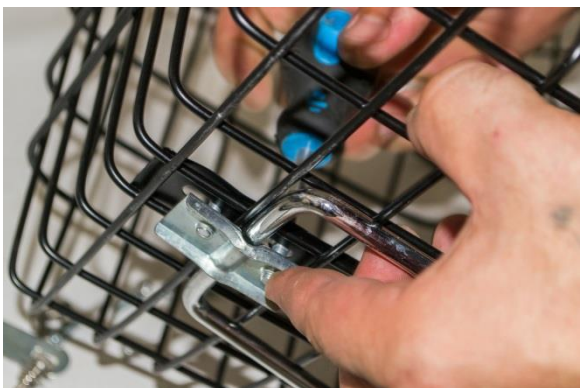


Установка передней корзинки:

1



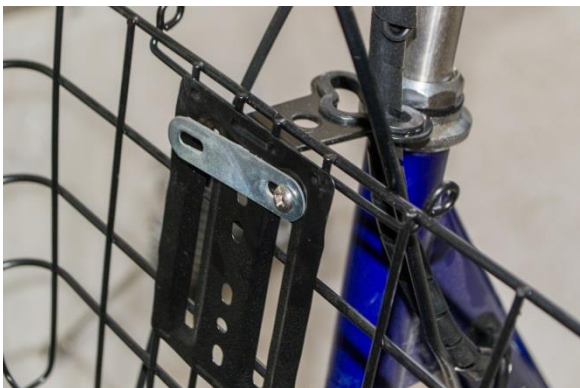
2



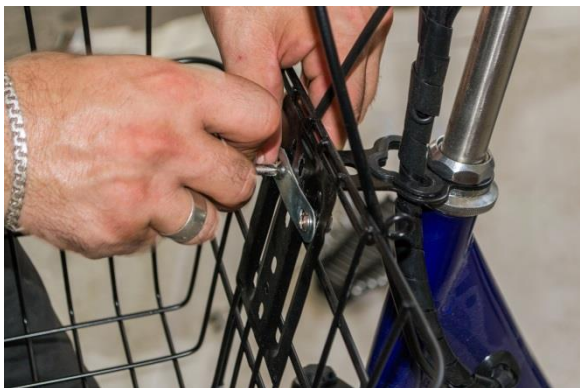
3



4



5



6



7



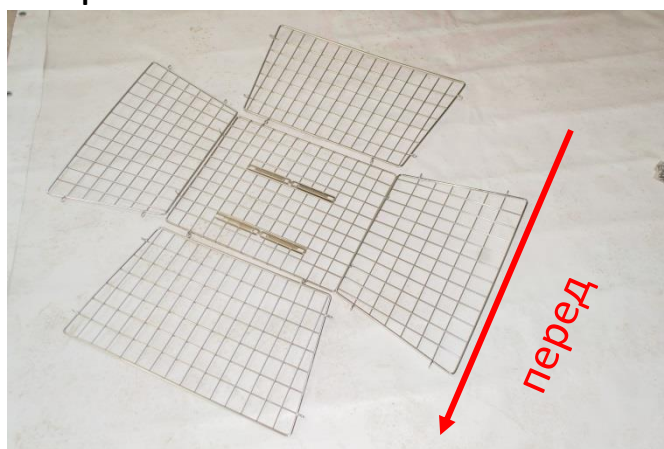
8



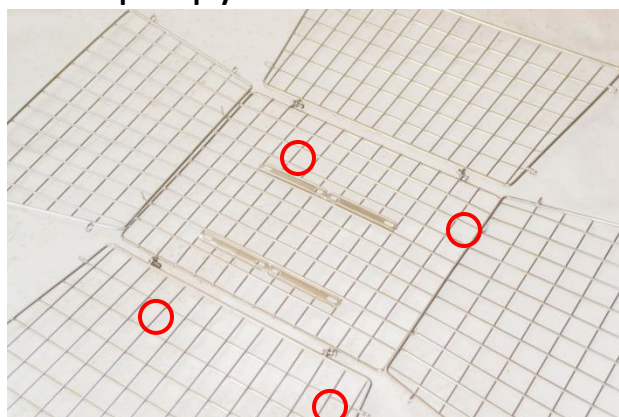
Установка крышки на корзинку



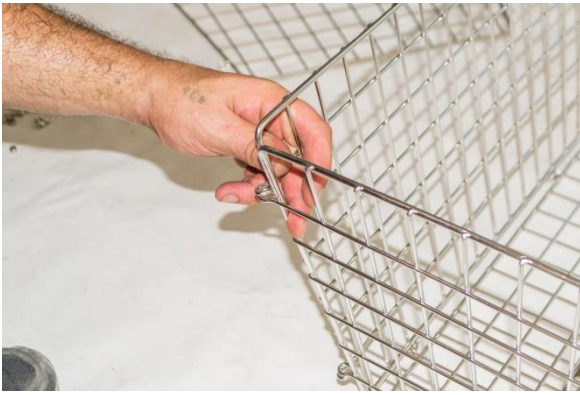
Сборка задней корзинки:



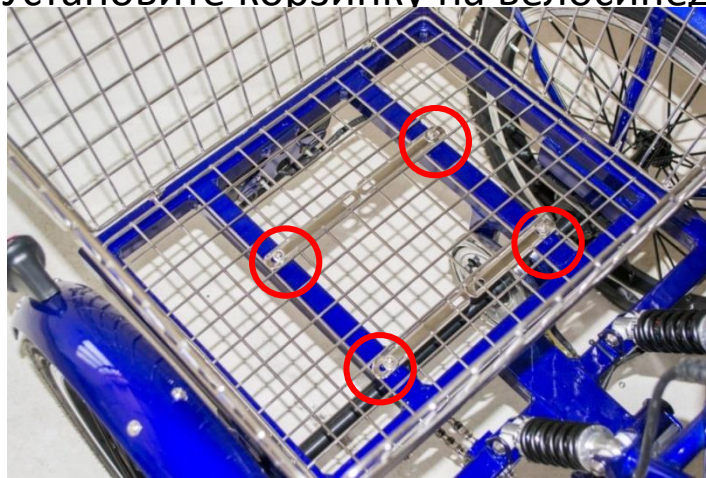
Вначале передняя и задняя панель прикручивается к нижней



Прикрутите боковые детали корзинки



Установите корзинку на велосипед



Поздравляем, вы самостоятельно собрали электровелосипед VEGA HAPPY, дальнейшие инструкции по обслуживанию и эксплуатации, читайте в Инструкции, что прилагается в комплекте.