

## Гарантії виробника та відомості про приймання

Гарантійний строк експлуатації ЗПК складає 12 місяців від дня продажу через торговельну мережу за умови виконання споживачем правил, вказаних в даному технічному паспорті. Забороняється робити будь-які зміни в конструкції ЗПК. Невиконання даної умови призведе до втрати гарантії на придбаний товар. Дата продажу та реквізити продавців повинні бути обов'язково відмічені в технічному паспорті. В разі виявлення несправностей в конструкції ЗПК в період гарантійного строку прохання звертатись до продавця ЗПК або у відділ контролю якості підприємства-виробника за тел..0433524882. ЗПК виготовлено та упаковано згідно конструкторської документації та відповідає вимогам технічних умов ТУ У 29.3-2614208315-002:2014 і придатний до експлуатації..

## ІНСТРУКЦІЯ ПО МОНТАЖУ ТА ТЕХНІЧНЕ ОБСЛУГОВУВАННЯ ЗПК

Роботи по монтажу ЗПК рекомендується проводити на спеціалізованих станціях технічного обслуговування не менш ніж двома особами. **Обов'язкові вимоги:** поставити автомобіль на ручні гальма, ввімкнути найнижчу передачу, під колеса підкласти підпори. Якщо автомобіль піднятий домкратом чи підйомником необхідно встановити підставки. ЗПК повинні кріпитися до колісних транспортних засобів таким чином, щоб були витримані зазори між ЗПК та картером (не більше 25-30 мм), щоб не зменшувати дорожній просвіт автомобіля. Технічне обслуговування включає огляд та підтяжка різьбових з'єднань (через кожні 1000 км. пробігу) момент затяжки метизів згідно таблиці

Розмір	M 6	M 8	M 10	M 12	M 14	M 16
Nm	9	20	45	75	120	190

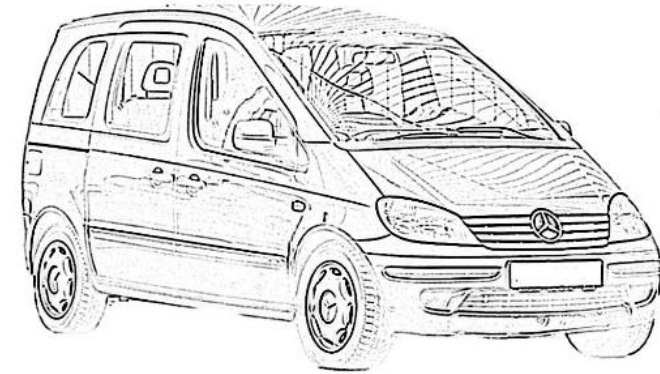
Пакувальник:	Приймальник:
Дата пакування:	м. п.
Дата продажу:	м. п.
Продавець:	

## Захист піддону картера автомобіля.

## MERCEDES Vaneo (W414)

## (2001-2005) V-Всі МКПП

## Кат. № МВ.5



## ТЕХНІЧНИЙ ПАСПОРТ.

Захист піддону картера (надалі по тексту ЗПК) призначений для встановлення на автомобілі знизу для захисту від попадання води та бруду, а також від можливих пошкоджень.

### КОНТАКТНА ІНФОРМАЦІЯ ВИРОБНИКА:

- **Адреса:** 23600, Україна, Вінницька область, м. Тульчин, вул. Петра Захарова (колишня Лобача), 36.

### ТЕХНІЧНА ХАРАКТЕРИСТИКА.

Матеріал	сталь листова
Товщина матеріалу	2 мм
Вага ЗПК	19кг
Габаритні розміри	880x1250



- Демонтувати штатний пильник.
- Встановити закладні пластини М10 (Поз.1/Мал1). Приставити допоміжну балку та зафіксувати болтами М10х30.
- Встановити болти М10х30 та зафіксувати гайками М8 (Поз.2/Мал.2).
- Також встановити закладні пластини М8 (Поз.3/Мал.3).
- Приставити ЗПК до посадочних місць та зафіксувати гайками М10 (Поз.4/Мал.4).
- Також зафіксувати болтами М8х80 (Поз.5/Мал.4).
- Зафіксувати основний захист з допоміжною планкою болтами М8х30(Поз.6/Мал.4).

Технічний паспорт	1 шт.
Болт М10х30	4 шт.
Болт М8х80	2 шт.
Болт М8х30	3 шт.
Шайба Ø10х30	4 шт.
Шайба Ø8х24	5 шт.
Гровер ØМ10	4 шт.
Гровер ØМ8	5 шт.
Закладна -гайка ØМ10	2 шт.
Закладна -гайка ØМ8	2 шт.



Закладна-гайка М8

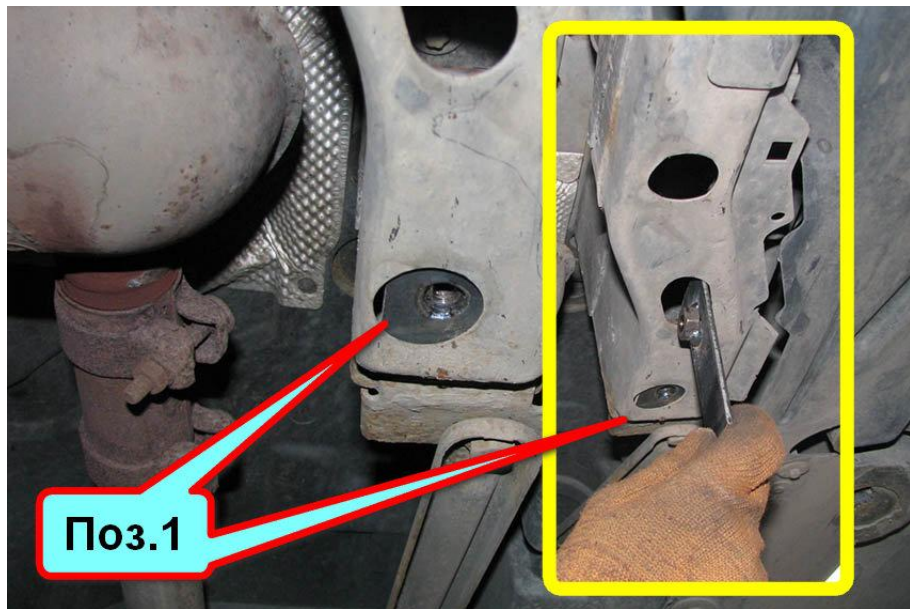


Закладна-гайка М10

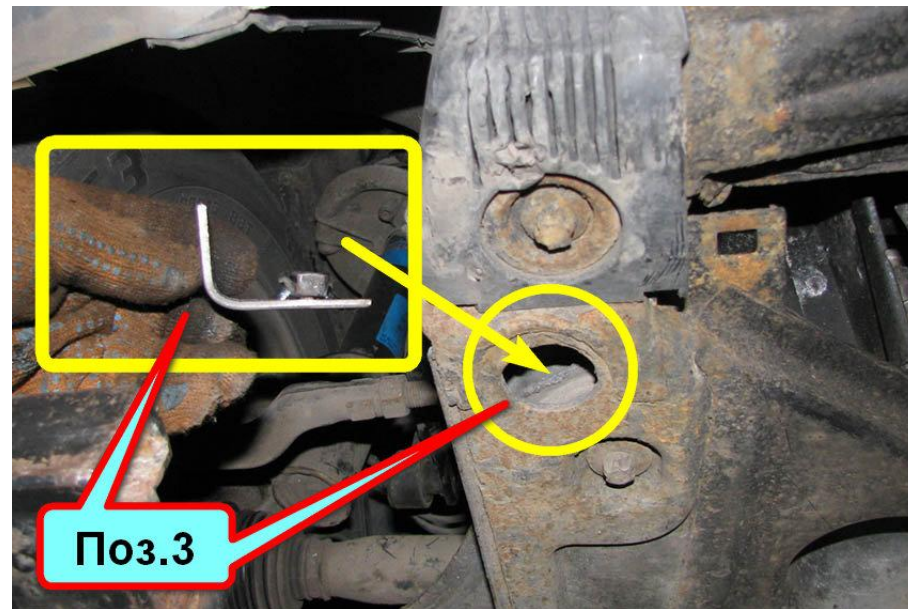
Дякуємо за підтримку вітчизняного виробника.



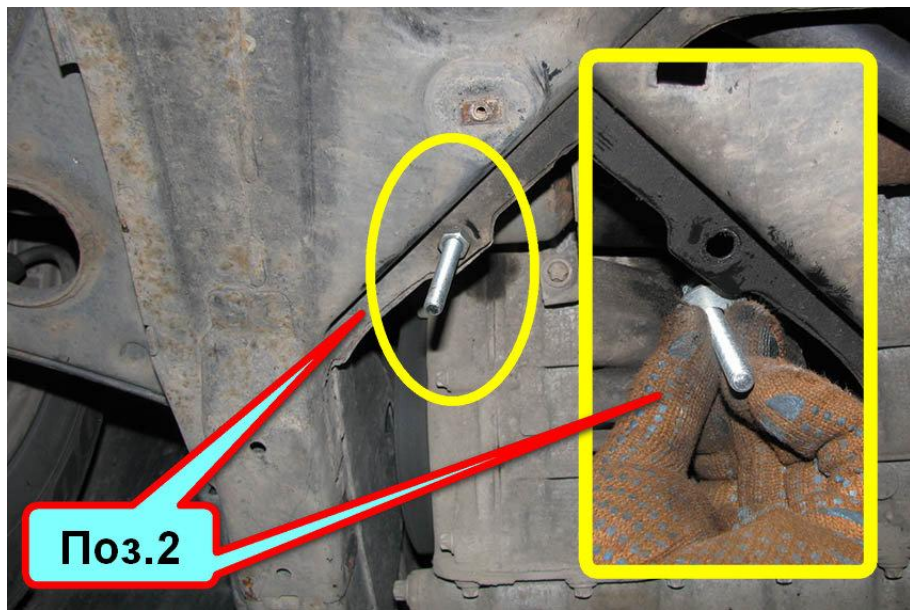
Мал.1



Мал.3



Мал.2



Мал.4

