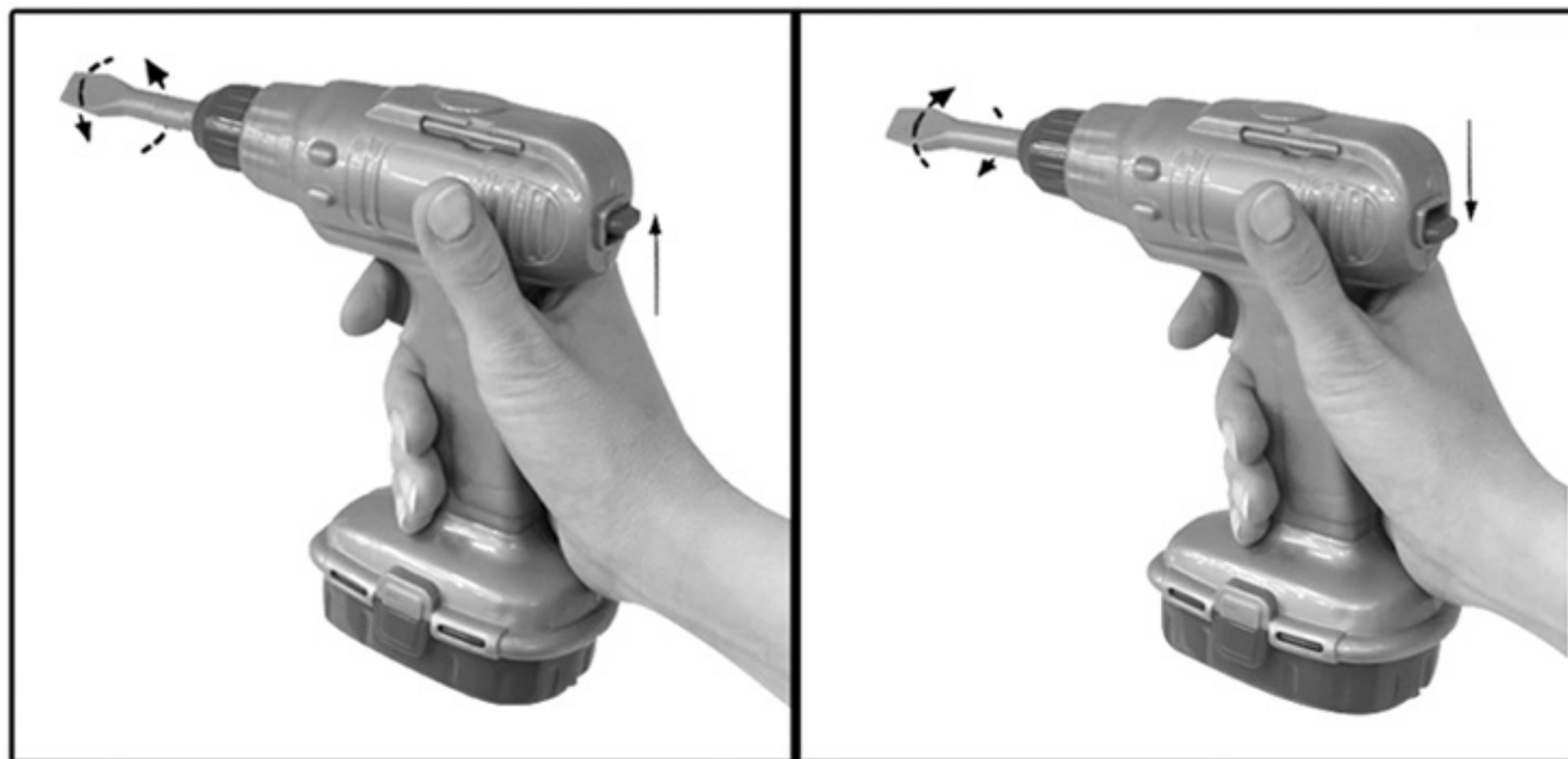
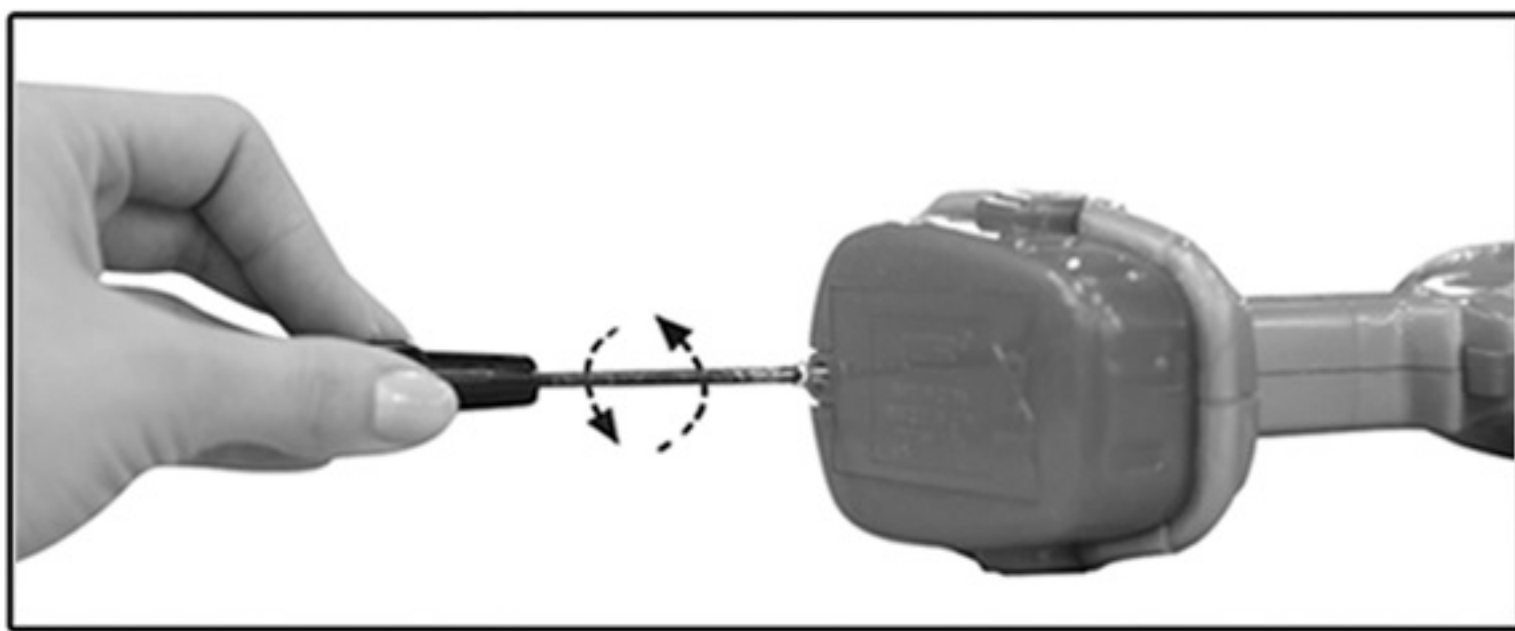
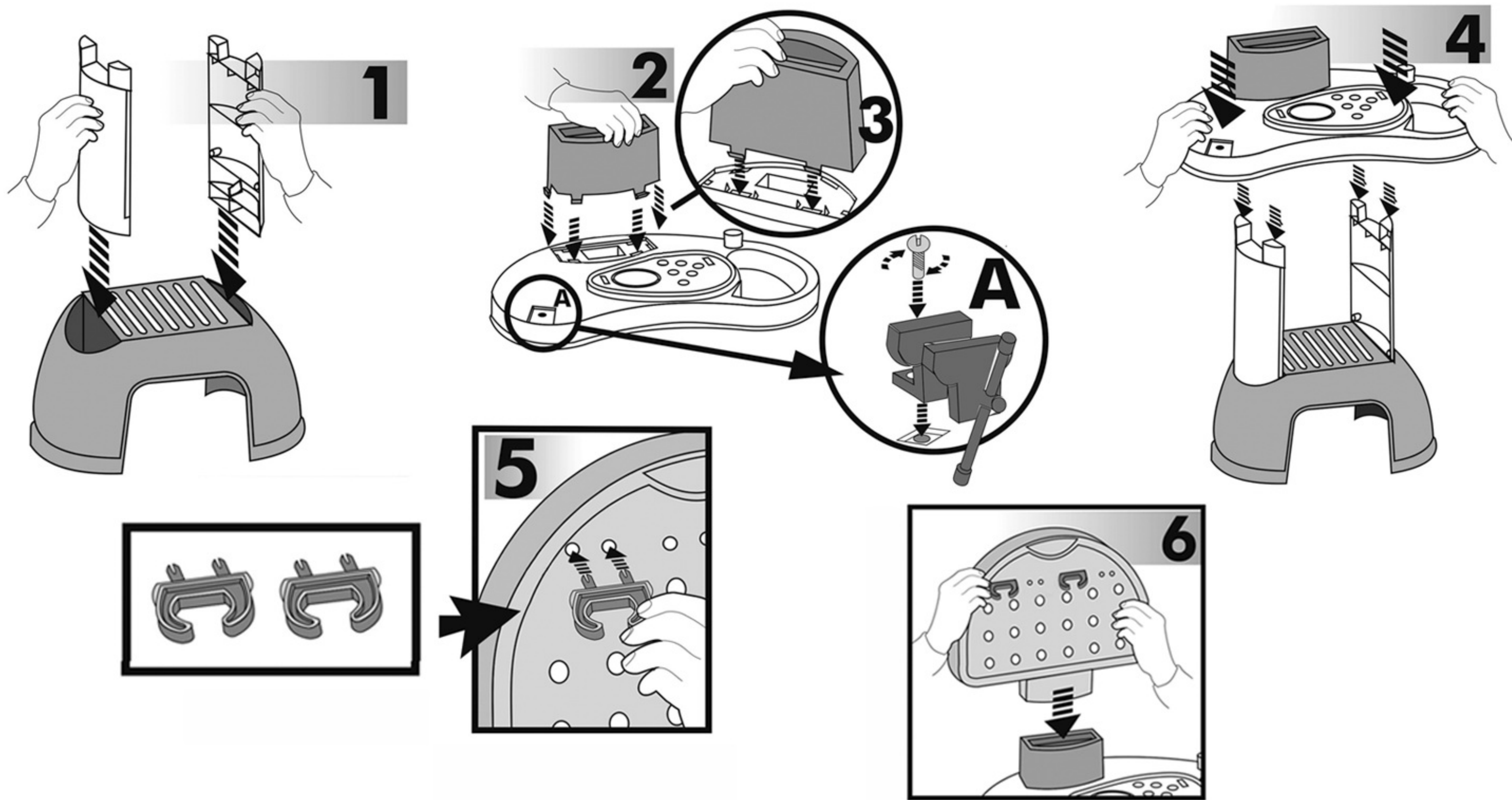




BY	СХЕМА СБОРКИ	/ Арт. 43221
RUS		
KZ	ҚҰРАСТЫРУ ТӘСІМІ	/ Art. 43221
E	INSTRUCCIONES DE MONTAGE	/ Art. 43221
GB	ASSEMBLY DIAGRAM	/ Art. 43221
D	MONTAGEANWEISUNG	/ Art. 43221
I	ISTRUZIONI PER IL MONTAGGIO	/ Art. 43221





Do not dispose of batteries in your municipal trash collection

ПРИ УТИЛИЗАЦИИ ВЫНЬТЕ ЭЛЕКТРОННЫЕ КОМПОНЕНТЫ И СДАЙТЕ ИХ В ПУНКТ ПРИЕМА.

КӨДЕГЕ ЖАРАТҚАН КЕЗДЕ ЭЛЕКТРОНДЫҚ ҚҰРАУЫШТАРДЫ АЛЫП ШЫҒАРЫП, ҚАБЫЛДАУ ОРНЫНА ТАПСЫРЫҢЫЗ.

RUS МЕРЫ ПРЕДОСТОРОЖНОСТИ:
BY 1 НЕ ПЫТАЙТЕСЬ ЗАРЯДИТЬ ОДНОРАЗОВЫЕ БАТАРЕЙКИ.
 2 АККУМУЛЯТОРНЫЕ БАТАРЕЙКИ ДОЛЖНЫ ЗАРЯЖАТЬСЯ В ПРИСУТСТВИИ ВЗРОСЛЫХ.
 3 ПЕРЕД ЗАРЯДКОЙ БАТАРЕЕК АККУМУЛЯТОРОВ ДОСТАВЬТЕ ИХ ИЗ ИГРУШКИ.
 4 НЕ ИСПОЛЬЗУЙТЕ БАТАРЕЙКИ РАЗНОГО ТИПА ИЛИ НОВЫЕ И СТАРЫЕ ОДНОВРЕМЕННО.
 5 ИСПОЛЬЗУЙТЕ ТОЛЬКО БАТАРЕЙКИ ТИПА LR6 * AA * (1.5В) ИЛИ АНАЛОГИЧНЫЕ ИМ.
 6 СОБЛЮДАЙТЕ ПОЛЯРНОСТЬ +/- ПРИ УСТАНОВКЕ БАТАРЕЙ.
 7 РАЗРЯЖЕННЫЕ БАТАРЕЙКИ ДОЛЖНЫ БЫТЬ ИЗВЛЕЧЕНЫ ИЗ ИГРУШКИ.
 8 КАТЕГОРИЧЕСКИ ЗАПРЕЩАЕТСЯ ЗАМЫКАТЬ КОНТАКТЫ АККУМУЛЯТОРА.

GB SAFETY MEASURES:
 1 DO NOT RECHARGE BATTERIES WHICH ARE NOT RECHARGEABLE.
 2 LOAD RECHARGEABLE BATTERIES UNDER THE SUPERVISION OF AN ADULT.
 3 REMOVE RECHARGEABLE BATTERIES FROM THE TOY, BEFORE YOU RECHARGE THEM.
 4 DO NOT MIX OLD AND NEW BATTERIES. DO NOT MIX ALKALINE, STANDARD (CARBON-ZINC) OR RECHARGEABLE (NICKEL-CADMIUM) BATTERIES.
 5 ONLY BATTERIES OF THE TYPE LR6 AA 1.5V, OR SIMILAR MAY BE USED.
 6 THE BATTERIES MUST BE INSERTED IN ACCORDANCE WITH THE RESPECTIVE POLARITY.
 7 FLAT BATTERIES MUST BE REMOVED FROM THE TOY.
 8 THE CONNECTORS OF A BATTERY MUST NOT BE SHORT-CIRCUITED.

KZ САҚТЫҚ ШАРАЛАРЫ:
 1 АККУМУЛЯТОР БОЛМАҒАН БАТАРЕЯЛАРДЫ ҚУАТТАМАҢЫЗ.
 2 АККУМУЛЯТОРЛАР ТЕК ҚАНА ҮЛКЕНДЕРДІҢ ҚАРАУЫМЕН ҚУАТТАЛУЫ ТИІС.
 3 БАТАРЕЯЛАРДЫ ҚУАТТАУДЫҢ АЛДЫНДА ОЙЫНШЫҚТАҢ АЛЫП ШЫҒАРЫҢЫЗ.
 4 ОЙЫНШЫҚТА ӨРТУРЛІ БАТАРЕЯЛАРДЫ (АЛКАЛИНДИ, СТАНДАРТТЫ (КАРБОН-МЫРЫШТЫ) НЕМЕСЕ АККУМУЛЯТОРЛЫ (НИКЕЛЬ-КАДМИЙЛІ)) НЕМЕСЕ ЖАҢА ЖӘНЕ ЕСКІ БАТАРЕЯЛАРДЫ БІРГЕ ҚОЛДАНБАҢЫЗ.
 5 «LR6» 1,5 В ТИПТІ НЕМЕСЕ СОҒАН ҰҚСАС БАТАРЕЯЛАРДЫ ҒАНА ПАЙДАЛАНАҢЫЗ.
 6 БАТАРЕЯЛАРДЫ ОРНАТҚАН КЕЗДЕ +/- ПОЛЯРЛЫҒЫН САҚТАҢЫЗ.
 7 ҚУАТЫ ТАУСЫЛҒАН БАТАРЕЯЛАР ОЙЫНШЫҚТАҢ АЛЫП ШЫҒАРЫЛУЫ ТИІС.
 8 БАТАРЕЯЛАРДЫҢ ТҮЙІСПЕЛЕРІН ҮЗІЛДІ-КЕСІЛДІ ТҮЙЫҚТАУҒА БОЛМАЙДЫ.

D VORSICHTSMASSNAHMEN:
 1 KEINE NICHT WIEDERAUFLADBAREN BATTERIEN WIEDER AUFLADEN.
 2 WIEDERAUFLADBARE BATTERIEN UNTER AUFSICHT EINES ERWACHSENEN AUFLADEN.
 3 WIEDERAUFLADBARE BATTERIEN AUS DEM SPIELZEUG ENTFERNEN, BEVOR SIE WIEDER AUFGELADEN WERDEN.
 4 UNTERSCHIEDLICHE ARTEN VON BATTERIEN BZW. NEUE UND GEBRAUCHTE BATTERIEN DÜRFEN NICHT ZUSAMMEN EINGELEGT WERDEN.
 5 ES DÜRFEN NUR BATTERIEN DES TYPUS LR6 AA 1.5V, ODER ÄHNLICHE VERWENDET WERDEN.
 6 DIE BATTERIEN MÜSSEN ENTSPRECHEND DER JEWEILIGEN POLARITÄT EINGELEGT WERDEN.
 7 VERBRAUCHTE BATTERIEN MÜSSEN AUS DEM SPIELZEUG ENTFERNT WERDEN.
 8 DIE KLEMMEN EINER BATTERIE DÜRFEN NICHT KURZGESCHLOSSEN WERDEN.

E PRECAUCIONES:
 1 NO RECARGAR PILAS NO RECARGABLES.
 2 RECARGAR LAS PILAS RECARGABLES BAJO LA VIGILANCIA DE UN ADULTO.
 3 RETIRAR LAS PILAS RECARGABLES DEL JUGUETE ANTES DE SER CARGADAS.
 4 DIFERENTES TIPOS DE PILAS O PILAS NUEVAS Y USADAS NO DEBEN SER MEZCLADAS.
 5 SOLO DEBEN DE SER USADAS PILAS DEL TIPO LR6 AA 1.5V, O SIMILAR.
 6 LAS PILAS DEBEN DE SER COLOCADAS RESPETANDO LA POLARIDAD.
 7 LAS PILAS USADAS DEBEN SER RETIRADAS DEL JUGUETE.
 8 LOS BORNES DE UNA PILA NO DEBEN DE SER CORTOCIRCUITADOS.

I MISURE PRECAUZIONALI:
 1 NON CARICARE BATTERIE NON RICARICABILI. SOTTO IL CONTROLLO DI UN ADULTO.
 2 RICARICARE BATTERIE RICARICABILI SOTTO IL CONTROLLO DI UN ADULTO.
 3 TOGLIERE BATTERIE RICARICABILI DAL GIOCATTOLO PRIMA DI RICARICARLE.
 4 NON DEVONO ESSERE UNITAMENTE IMMESSE DIVERSE SORTE DI BATTERIE O BATTERIE NUOVE INSIEME A BATTERIE USATE.
 5 POSSONO ESSERE USATE SOLO BATTERIE DEL TIPO LR6 AA 1.5V, O BATTERIE SIMILI.
 6 LE BATTERIE DEVONO ESSERE IMMESSE SOCCONDO LA RISPETTIVA POLARITÀ.
 7 BATTERIE USATE DEVONO ESSERE RIMOSE DAL GIOCATTOLO.
 8 I MORSETTI DI UNA BATTERIA NON DEVONO ESSERE CORTOCIRCUITATI.

BY ИЗДЕЛИЕ ДОЛЖНО СОБИРАТЬСЯ ВЗРОСЛЫМИ
RUS
KZ БҰЙЫМДЫ ҮЛКЕНДЕР ҚҰРАСТЫРУҒА ТИІС
E SE DEBE MONTAR POR UNA PERSONA ADULTA
GB THIS TOY MUST BE ASSEMBLED BY AN ADULT
D DIESES SPIELZEUG MUSS VON EINEM ERWACHSENEN MONTIERT WERDEN
I DEVE ESSERE ASSEMBLATO DA UNA PERSONA ADULTA