

Гарантії виробника та відомості про приймання

Гарантійний строк експлуатації ТЗП складає 12 місяців від дня продажу через торговельну мережу за умови виконання споживачем правил, вказаних в даному технічному паспорті. Забороняється робити будь-які зміни в конструкції ТЗП. Невиконання даної умови призведе до втрати гарантії на придбаний товар. Дата продажу та реквізити продавців повинні бути обов'язково відмічені в технічному паспорті. У разі виявлення несправності в конструкції ТЗП в період гарантійного строку прохання звертатись до продавця ТЗП або в відділ контролю за тел..0433524882. Тягово-зчіпний пристрій № за каталогом **ШВ.21** виготовлено та упаковано згідно конструкторської документації та відповідає вимогам технічних умов ТУ У34.3-2614208315-001:2009 і придатний до експлуатації.

Пакувальник:	Приймальник:
Дата пакування:	м. п.
Дата продажу:	м. п.
Продавець:	

м. Тульчин, вул. Петра Захарова, 36



009

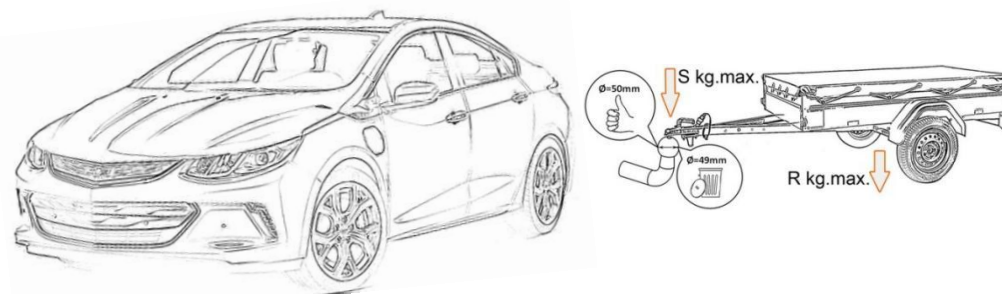
АВТОПРИСТРІЙ

тягово-зчіпний пристрій для автомобіля

CHEVROLET VOLT (хетчбек)(гібрид)

2010-2015

№ ШВ.21



ТЕХНІЧНИЙ ПАСПОРТ.

Тягово-зчіпний пристрій (надалі по тексту ТЗП) № за каталогом **ШВ.21** виготовлений згідно ТУ У 34.3-2614208315-001: 2009 та призначений для зчіплювання та буксирування автомобіля з причепами різних моделей категорії O1 та O2.

ТЕХНІЧНА ХАРАКТЕРИСТИКА.

S	Технічно допустиме статичне вертикальне навантаження на кульовий палець	75
R	допустима максимальна маса причепа	1400
T	технічно допустима максимальна маса автомобіля	1715
M	максимальна вага ТЗП	16
D	Теоретичне значення горизонтальних сил між причепом та автомобілем	7,6
D=g T R: T+R g-прискорення вільного падіння =9,81м/с.		

ІНСТРУКЦІЇ ПО МОНТАЖУ ТА ТЕХНІЧНЕ ОБСЛУГОВУВАННЯ ТЗП

Роботи по монтажу ТЗП рекомендується проводити на спеціалізованих станціях технічного обслуговування не менш ніж двома особами.

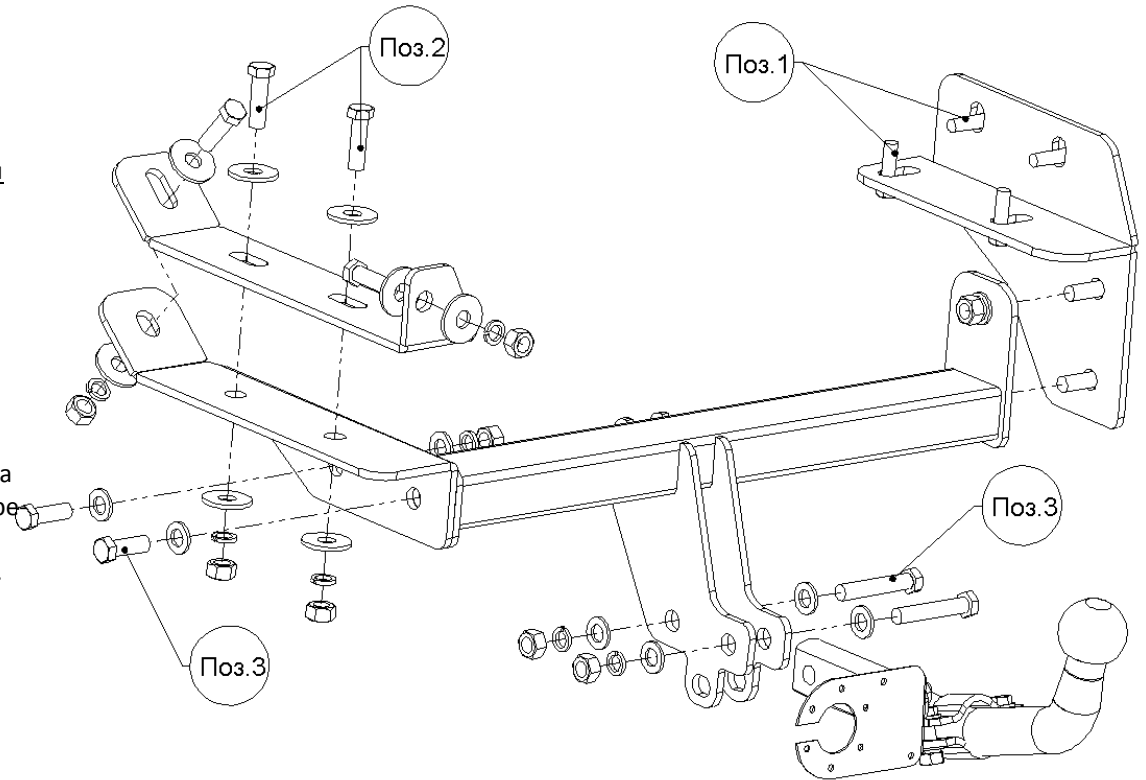
Обов'язкові вимоги: поставити автомобіль на ручні гальма, ввімкнути найнижчу передачу, під колеса підкласти підпори. Якщо автомобіль піднятий домкратом чи підйомником необхідно встановити підставки. Тягово-зчіпні пристрої повинні кріпитися до колісних транспортних засобів таким чином, щоб були витримані параметри вільного простору та розміри висоти, зазначені на мал. 1 згідно ДСТУ UN/ECE R 55-01:2004. Технічне обслуговування включає огляд та підтяжка

різбових з'єднань (через кожні 1000 км. пробігу).

Перед кожним використанням причепа необхідно очистити та змастити кульовий палець змащувальним матеріалом (літол, солідол.). Після фіксації причепа обов'язковим є використання страхувальних ланцюгів. На автомобілях з додатковим обладнанням для паркування (парктронік) можливий збій в роботі, так як балка ТЗП та кульовий палець можуть знаходитись в зоні дії датчиків, тому необхідно відрегулювати зону дії датчика або вимкнути. В залежності від моделі автомобіля Вам може знадобитися модуль узгодження (можна замовити на нашому підприємстві).

ПОРЯДОК УСТАНОВКИ.

- 1* Для установки ТЗП потрібно демонтувати штатний пильник з задньої частини автомобіля
- 2* Приєднати правий кронштейн до лонжерону та зафіксувати болтами M10x35 до штатних різьб. **(Поз.1)**
- 3* Прикласти до нижньої частини кузова лівий кронштейн та намітити місце для подальшого свердління (для одного з отворів достатньо видалити заглушку)
- 4* Просвердлити отвори в багажнику. Приставити з внутрішньої сторони багажника закладний кронштейн та з'єднати з нижньою частиною болтами M10x40. В горизонтальній площині приєднати внутрішній кронштейн до "фартуха" автомобіля. **(Поз.2)**
- 5* Встановити балку ТЗП між боковими кронштейнами та зафіксувати монтажними болтами M12x35. **(Поз.3)**
- 6* Встановити кульовий палець та приєднати його болтами M12x65. На кульовий палець приєднати хомут з підрозетником закріпивши його болтами M10x35.
- 7* Провести кінцеву затяжку монтажних елементів. Приєднати електроустаткування. Встановити на місце пильник.



Комплектація

	Технічний паспорт	1шт.	7	Шайба Ø10x28	4шт.
1	Шар С45	1шт.	8	Шайба Ø10	6шт.
2	Підрозетне вушко	1шт.	9	Шайба Ø12x35	8шт.
3	Болт M10x35	6шт.	10	Шайба Ø12	10шт.
4	Болт M10x25	1шт.	11	Гровер Ø10	7шт.
5	Болт M12x40	4шт.	12	Гровер Ø12	6шт.
6	Болт M12x35	4шт.	13	Гайка M10	3шт.
7	Болт M12x65	2шт.	14	Гайка M12	8шт.

Дякуємо за підтримку вітчизняного виробника.