



DEVIreg™ Touch

Смартрегулятор з сенсорним дисплеєм

DEVIreg™ Touch – Що це?



- Новий смартрегулятор з сенсорним дисплеєм для управління кабельною нагрівальною системою у приміщенні
- Розроблено та протестовано за допомогою реальних користувачів з відповідями на питання:
 - “Що насправді потрібно користувачеві?”
 - “Що допоможе монтажнику?”
- DEVI зробила надлегкий у використанні прилад для управління нагрівальною кабельною системою

DEVIreg™ Touch



- Надзвичайна зручність в експлуатації, протестовано користувачами та монтажниками
- Сервіс на вищому рівні, настройка через код та легка заміна
- Висока якість, найбільша гарантія на ринку - 5 років
- Інтелектуальний контроль за споживанням електроенергії, таймер третього покоління з прогнозом включення та виключення
- Не передбачене підключення до локальних мереж, дистанційного керування тощо (BMS, DEVInet, DEVIlink)
- Можливість використання різноманітних рамок
- Можливість підключення датчиків температури інших виробників – легка заміна старих регуляторів

Переваги для Монтажників

Швидка і
точна
настройка

Встановлення
або заміна без
жодних зусиль

Дистанційне
настроювання і
усунення
неполадок

Легка і
безпроблемна
заміна

Переваги для Користувачів

Комфорт тоді, коли
потрібно

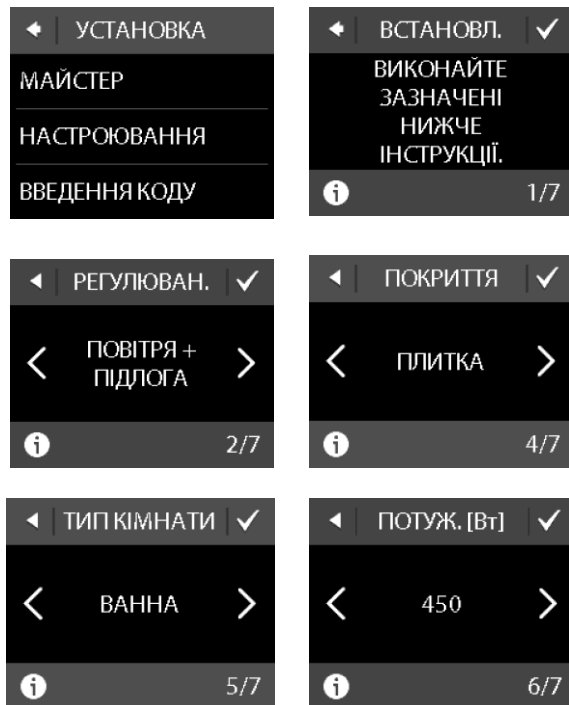
Зручна
експлуатація і
сучасний дизайн

Низьке
енергоспоживання

Краща гарантія
на ринку - 5 років



Швидка і точна настройка



■ Особливості

- Вбудований «Майстер встановлення» задає основні параметри роботи системи:
 - Тип регулювання
 - Тип датчика
 - Покриття підлоги
 - Тип приміщення
 - Потужність нагрівального елемента
 - Включення / вимкнення режиму з таймером

■ Переваги

- Не треба мати спеціальних навичок при програмуванні
- Налаштування завжди враховують тип приміщення і покриття підлоги – тобто задають комфортні температури для приміщення
- Захист дерев'яних поверхонь від перегріву

Установка чи
заміна без
зайвих зусиль



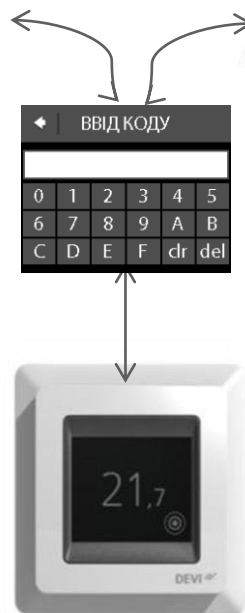
■ Особливості

- Сумісний з багатьма датчиками NTC на проводі
 - Aube 10 кОм, DEVI 15 кОм, Eberle 33 кОм,
 - Ensto 47 кОм, FENIX 10 кОм
 - Terlolux 6,8 кОм, OJ 12 кОм, Raychem 10 кОм, Warmup 12 кОм
- Сумісний з 25 різними типами рамок з внутрішнім отвором 55 x 55 мм
- Глибина задньої частини усього 25 мм

■ Переваги

- Один терморегулятор може замінити майже будь-яку стару модель
- Не треба попередньо зустрітися з клієнтом чи продавцем для узгодження типу, розмірів, технічних вимог тощо

Усунення неполадок на відстані



■ Особливості

- Дистанційний огляд налаштувань і можливість перевстановлення налаштувань терморегулятора
- Налаштування терморегулятора можна експортувати / імпортувати за допомогою спеціального коду
- Налаштування можна встановити на сайті і активувати на реальному регуляторі за допомогою коду.

■ Переваги

- Дистанційне усунення неполадок або невірної програмування
- Відсутня необхідність у виїзді на об'єкт для аналізу некоректного програмування

Легка і
безпроблемна
заміна



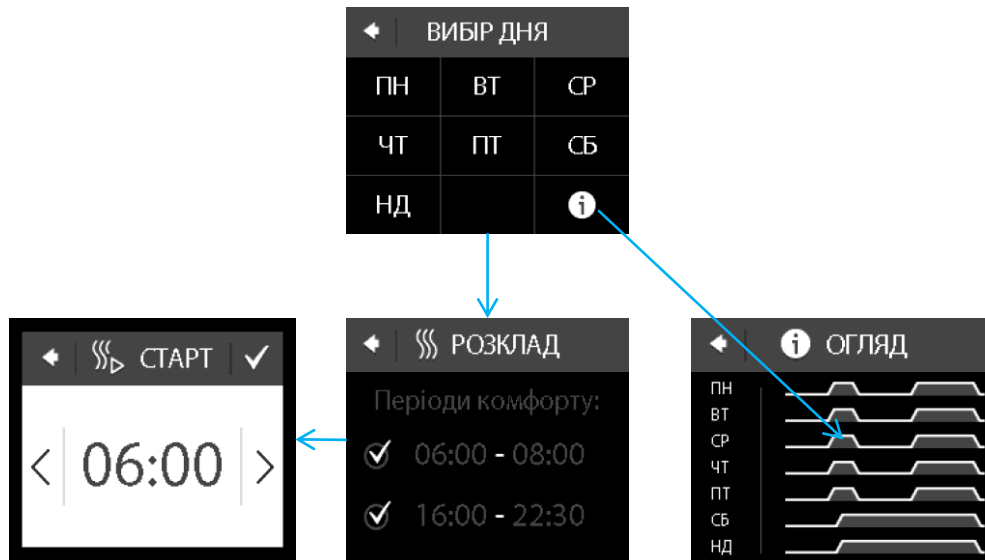
■ Особливості

- Гарантія 5 років – найбільша на ринку України
- Можливість вивчення особливостей в Інтернеті – віртуальний регулятор на www.touch.devi.ua

■ Переваги

- Можливість заміни будь-якої іншої моделі раніше встановленого терморегулятора – достатньо просто підключити його до існуючого датчика температури підлоги і не треба попередньо погоджувати параметри між замовником і постачальником
- Вбудована програма налаштувань і можливість використання коду для здійснення дистанційного налаштування

Комфорт тоді,
коли вам
необхідно



■ Особливості

- Таймер з прогнозом і програмуванням двох комфортних періодів для кожного дня тижня

■ Переваги

- Можливість встановлення періодів з комфортною і зниженою температурами, що відповідають сучасним вимогам
- Гнучкий графік налаштувань, значно зручніший ніж традиційно фіксовані для тижня (5/2, 6/1 або 7/0)
- Наявність спеціальних функцій («Відкрите вікно» тощо) для зменшення енергоспоживання

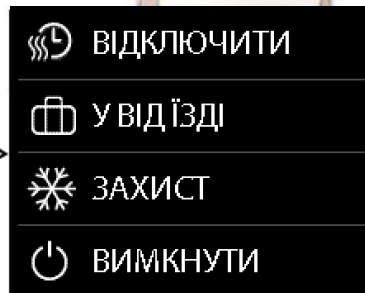
**Зручність в
експлуатації і
гнучкий дизайн**



- **Особливості**
 - Сумісний з рамками з отвором 55 x 55 мм
 - Більше 25 типів рамок різних виробників
 - Можливість встановлення в одинарну і групову рамки
- **Переваги**
 - Підходить для встановлення в будь-яких приміщеннях у будь-яких рамках
 - Не треба руйнувати поверхню стіни для заміни терморегулятора
 - Мінімальні витрати на монтаж

Переваги для Користувачів

Споживання
електроенергії
знижено



■ Особливості

- Спеціальна кнопка для швидкого доступу до найнеобхідніших функцій:
 - “Вимикання”, “Захист замерзання”, “Від’їзд”, “Таймер”

■ Переваги

- Не треба нічого запам’ятовувати
- Ніщо не забувається, навігація елементарна
- Автоматична функція енергозбереження забезпечує роботу в економічному режимі
- Найекономічніший терморегулятор на ринку. Заощаджує до 12% енерговитрат у порівнянні з іншими моделями з таймером

Краща гарантія
на ринку



- **Особливості**
- 5 років гарантії
 - Стандартна гарантія на подібне обладнання 2-3 роки. DEVI подовжує цей термін до 5 років
 - Відсутність необхідності викликати спеціаліста для здійснення налаштувань



DEVIreg™ Touch

Маркетингові матеріали



DEVIreg™ Touch - На відстані дотику!