

myobrace®

МИОФУНКЦИОНАЛЬНАЯ ОРТОДОНТИЯ

КАТАЛОГ ПРОДУКЦИИ

Дисфункция дыхательных путей

Кранио-мандибулярная дисфункция

Аномалии челюстно-лицевого развития

для
МАЛЫШЕЙ



для
ДЕТЕЙ



для
ПОДРОСТКОВ



для
ВЗРОСЛЫХ



В коробочке в форме буквы «М»

Система Myobrace® от компании Myofunctional Research Co. (MRC) — тщательно разработанная система миофункционального ортодонтического лечения, включающая исправление вредных привычек, расширение зубных дуг и выравнивание зубных рядов.

Она удовлетворяет спрос родителей на выравнивание зубов без брекетов, с минимальным медицинским вмешательством, и при этом позволяет детям полностью развить свой генетический потенциал.

www.myoresearch.com

Не всегда удаётся достичь всех целей лечения. Успех лечения во многом зависит от исполнения пациентом рекомендаций врача по методике Myobrace®, биологической способности изменить привычки, а также от типов роста. Раннее начало лечения повышает шансы на успешный результат.

© Компания MRC, 2018 г.

myobrace®

МИОФУНКЦИОНАЛЬНАЯ ОРТОДОНТИЯ

Миофункциональная ортодонтия

Исследования компании *Myofunctional Research Co. (MRC)*, проведённые за 27 лет её работы, показали, что нарушения дыхания являются основной причиной аномалий прикуса, недоразвития челюстей и дисфункции ВНЧС. Миофункциональная ортодонтическая система *Myobrace®* от компании *MRC* кардинально изменила подход к ортодонтическому лечению детей. Её основное действие направлено на коррекцию типа дыхания и вредных привычек, что ведёт к решению ортодонтических проблем.

«Из-за недостатка знаний об этиологии ортодонтических проблем мы подходим к причине и следствию не с той стороны, и лечим лишь следствие. Если мы проследим связь следствия с причиной, то, несомненно, когда-нибудь сможем подойти к началу проблемы. Как замечательно было бы лечить причину, а не следствие».

Graber, T. M. (1962) Orthodontics; Principles & Practice, Chapter 6, Etiology of Malocclusion - Extrinsic or General factors.

75% детей имеют аномалии прикуса и нарушения развития лицевых структур. **У большинства детей наблюдается дисфункция мягких тканей.**

В чем причина ортодонтических проблем?

У большинства детей сейчас скученные зубы, что заметно уже в возрасте 3–5 лет. Это часто объясняется наследственностью.

Однако, как показывают современные исследования, виной тому не генетика и плохое развитие челюстей, а другие причины.

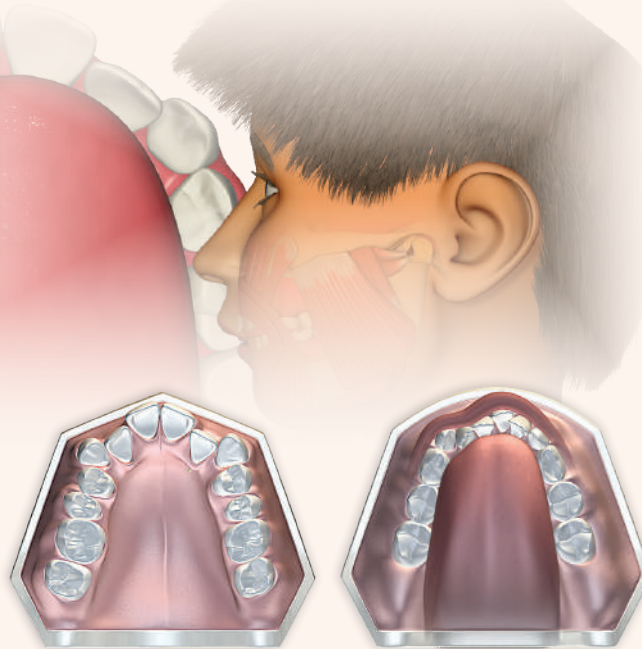
Истинные причины аномалий прикуса и нарушений челюстно-лицевого развития — так называемые вредные миофункциональные привычки: ротовое дыхание, неправильное положение языка, инфантильное глотание и сосание пальца.

Если ребенок днем или во время ночного сна дышит через рот, язык находится в нижней части рта, что ведет к проблемам с развитием верхней и нижней челюсти.

На недоразвитых челюстях не хватает места для прорезывающихся зубов, поэтому они не могут естественным образом выстроиться в идеально ровный ряд.

«Вы начинаете лечение, когда выявляете вредные привычки в полости рта, которые в будущем создадут проблемы, и работаете с привычками, а не с зубами».

Dr Barry Raphael – Orthodontist (Clifton, New Jersey, USA)



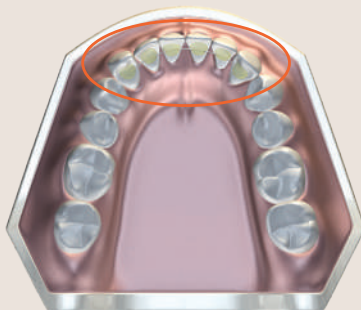
Неправильное положение языка препятствует развитию верхней челюсти, что ведёт к скученности зубов.

Инфантильное глотание мешает развитию нижней челюсти, что ведёт к скученности зубов и нарушению прикуса II класса.

Ограничения ортодонтического лечения на брекетах

Ортодонты знают, что, хотя брекеты эффективно выравнивают зубы, для стабильности правильного положения зубов, пациенту потребуется всю жизнь носить несъёмные ретейнеры. Кроме того, исследования доказали, что практически в каждом случае такого лечения возникает резорбция корней (*Darendeliler, May 2011*). Родители все чаще сомневаются в эффективности и безопасности ортодонтического лечения на брекетах.

РЕЦИДИВ — до 90% случаев. *При удалении ретейнеров рецидив наступает в 90% случаев. Little, R, et al. Vol 93, Issue 5, American Journal of Orthodontics, May 1988.*



РЕТЕНЦИЯ — пожизненно. *Единственный способ удовлетворительно сохранить ровные зубы после лечения — всю жизнь использовать фиксированные или съёмные ретейнеры. Little, R, et al. Vol 93, Issue 5, American Journal of Orthodontics, May 1988.*



ПОВРЕЖДЕНИЕ ЭМАЛИ

После удаления брекетов поверхность эмали может получить необратимые повреждения.

Lovrov, S, et al. Vol 68, Issue 5, Journal of Orofacial Orthopedics, Sep 2007.

ПОВРЕЖДЕНИЕ КОРНЕЙ — 100% случаев.

В 100% случаев можно ожидать резорбции корней до 4 мм. Darendeliler, A, et al. Vol 139, Issue 5, American Journal of Orthodontics, May 2011.

Система Myobrace®

В ответ на существующую потребность в менее механическом, более биологически обоснованном, раннем миофункциональном лечении, компания *Myofunctional Research Co.* (MRC) предлагает широкий ассортимент аппаратов, воздействующих на причины аномалий прикуса и дисфункции органов дыхания.

Миофункциональная ортодонтическая система *Myobrace®* направлена на развитие дыхательных путей, коррекцию вредных привычек, расширение зубной дуги и выравнивание зубных рядов. Эти элементы объединены в систему лечения, идеально подходящую для детей 3–15 лет.

Аппараты воздействуют на этиологические факторы аномалий прикуса, и обеспечивают коррекцию вредных миофункциональных привычек, влияющих на зубы, челюсти и развитие лицевых структур. Пациенты получают более естественное решение ортодонтических проблем.



Ротовое дыхание препятствует правильному росту и развитию фронтального отдела, в результате чего не хватает места для развития задних зубов и прорезывания третьих моляров.

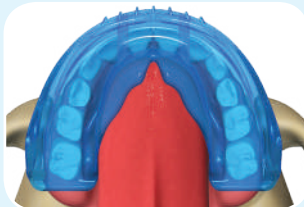
Как работают аппараты Myobrace®

С 1989 г. компания MRC первой начала производство универсальных готовых аппаратов для коррекции миофункциональных привычек на раннем этапе, когда есть возможность повлиять на развитие челюстей ребенка. Благодаря этому зубы выравниваются без брекетов, а также улучшается общее здоровье детей.

Важнейшие цели лечения — развитие правильного носового дыхания, исправление положения языка в покое, тренировка перiorальной мускулатуры для восстановления её функции. Одновременно с коррекцией привычек, аппараты *Myobrace®* дают воздействие слабых сил на зубы, помогая зубам выровняться естественным образом, как правило, без брекетов и без удаления зубов. Аппараты следует носить 1–2 часа в день, а также всю ночь во время сна. Успех лечения зависит от хорошего исполнения пациентом рекомендаций врача. Для каждой возрастной группы и характерного для нее типа прикуса разработаны 3–4 аппарата, соответствующие стадиям лечения.

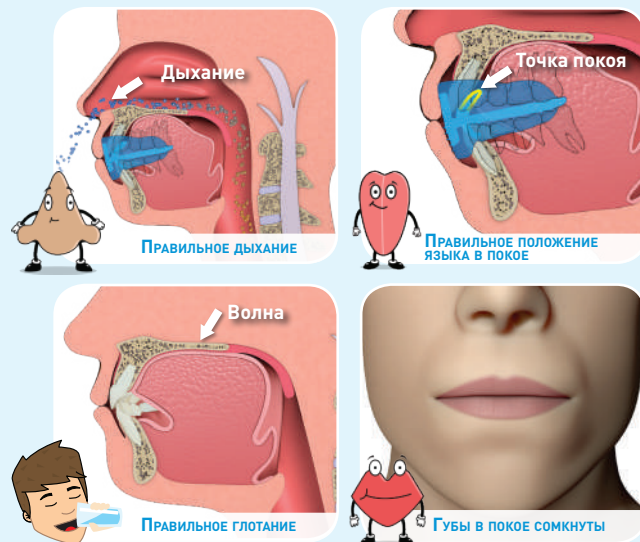
Аппараты *Myobrace®* эффективно тренируют правильное положение языка на нёбе, восстанавливают функцию мышц рта, а также создают воздействие слабых сил для расширения челюстей и выравнивания зубов.

Под воздействием языка в правильном положении и патентованного каркаса *Dynamicore™* развивается зубная дуга, увеличивается ее длина и выравнивается зубной ряд.



Цели лечения:

- Правильное носовое дыхание.
- Правильное функционирование перiorальной мускулатуры.
- Правильная форма зубной дуги и выравнивание зубов.



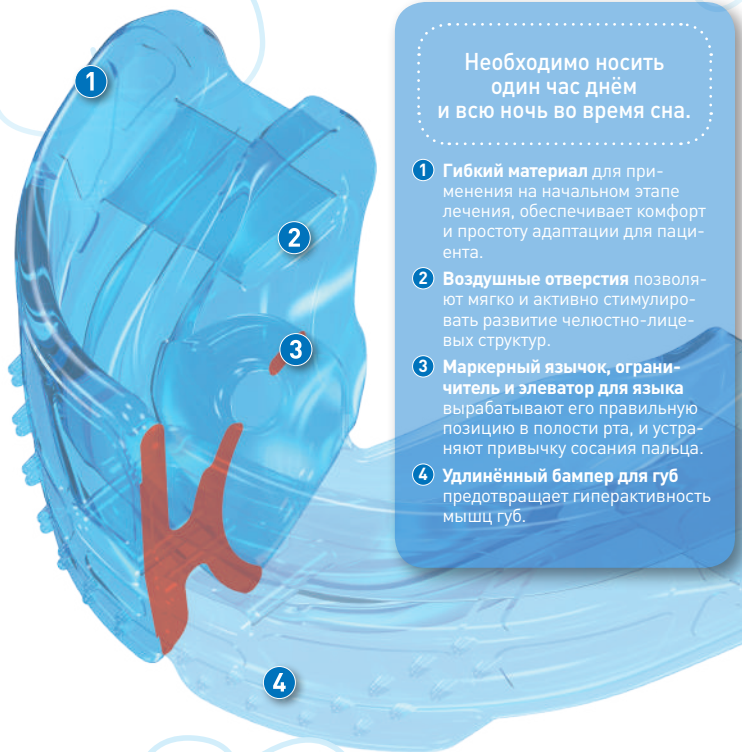
«Myobrace лечит именно причины аномалий прикуса — учит детей дышать через нос, ставить язык на нёбо и держать губы сомкнутыми. Поэтому челюсти могут вырасти, как это заложено генетически, а для зубов создается достаточно места, чтобы они были ровными, и челюсти смыкались по I классу».

Доктор Крис Фаррелл (основатель и генеральный директор компании *Myofunctional Research Co.*)



Выше: Клинические случаи, вылеченные с использованием аппарата Myobrace® для подростков, лингвальной дуги Фаррелла BWS™ и тренера для губ — см. раздел «Подбор аппаратов» на сайте myoresearch.com. Аппараты Myobrace® улучшают форму зубной дуги, создают пространство и выравнивают передние зубы. Коррекция аппаратом Myobrace® аномалии II класса выполнена при помощи исправления типа дыхания и положения языка. Другие клинические случаи см. на сайте www.myoresearch.com

Myobrace® для малышей



Необходимо носить один час днём и всю ночь во время сна.

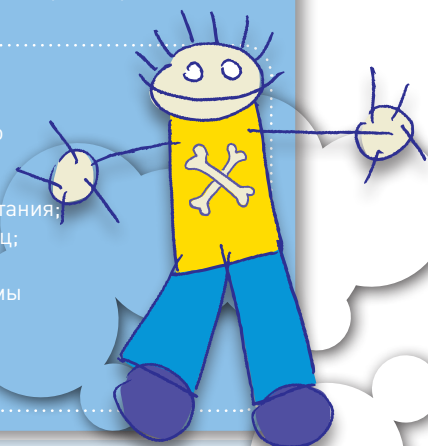
- 1 Гибкий материал для применения на начальном этапе лечения, обеспечивает комфорт и простоту адаптации для пациента.
- 2 Воздушные отверстия позволяют мягко и активно стимулировать развитие челюстно-лицевых структур.
- 3 Маркерный язычок, ограничитель и элеватор для языка вырабатывают его правильную позицию в полости рта, и устраняют привычку сосания пальца.
- 4 Удлиненный бампер для губ предотвращает гиперактивность мышц губ.

МОЛОЧНЫЙ ПРИКУС

Серия Myobrace® для малышей — это модели для трёхэтапного лечения, специально разработанные для коррекции вредных миофункциональных привычек, а также для лечения проблем развития верхней и нижней челюстей. Серию Myobrace® для малышей наиболее эффективно использовать в молочном прикусе, в возрасте от трёх до шести лет. Для помощи в подборе используйте опцию «Подбор аппарата» на сайте myoresearch.com.

Разработано для:

- Исправления неправильного (ротового) дыхания;
- Выработки правильного положения языка и типа глотания;
- Тренировки челюстных мышц;
- Замены соски;
- Развития естественной формы зубных дуг;
- Раннего лечения открытого и перекрёстного прикуса.



3-6 ЛЕТ

Все аппараты Myobrace® исправляют вредные миофункциональные привычки, развивают верхнюю и нижнюю челюсти и выравнивают зубы. Каждый этап лечения имеет определенную цель.



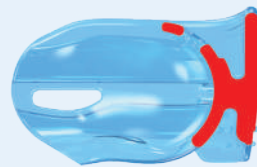
ИСПРАВЛЕНИЕ ПРИВЫЧЕК

Развитие носового дыхания

ЭТАП 1



4-6 месяцев



J1 выпускается двух размеров, цвета: розовый и голубой

J1 ОБЩИЙ ВИД (слева)
J1 ПОПЕРЕЧНОЕ СЕЧЕНИЕ (вверху)

MYOBACE® J1

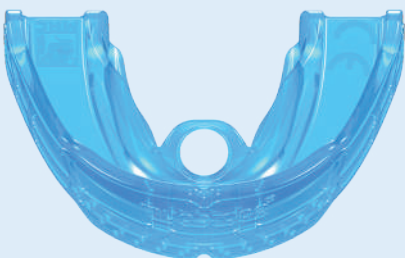
J1 предназначен для развития носового дыхания и коррекции миофункциональных привычек. Он изготовлен из мягкого, гибкого материала, благодаря чему пациент легко привыкает к лечению. Аппарат адаптируется к особенностям прикуса и любой деформации зубных рядов. Модель J1 имеет небольшие воздушные отверстия в переднем отделе для пациентов, привыкших к ротовому дыханию. Боковые воздушные отверстия тренируют мышцы, связанные с височно-нижнечелюстным суставом. Переход на модель J2 рекомендуется только тогда, когда ребенок может всю ночь держать во рту J1 и постоянно дышать носом.



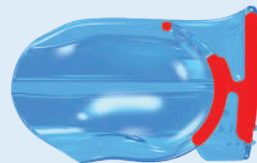
РАЗВИТИЕ ЗУБНЫХ ДУГ

Выработка правильной позиции языка

ЭТАП 2



4-6 месяцев



J2 выпускается двух размеров, цвета: розовый и голубой

J2 ВИД СВЕРХУ (слева)
J2 ПОПЕРЕЧНОЕ СЕЧЕНИЕ (вверху)

MYOBACE® J2

J2 обеспечивает развитие зубных дуг и продолжает корректировать вредные привычки. Воздушные отверстия очень малы, поскольку на предыдущем этапе лечения было выработано носовое дыхание. J2 вырабатывает правильное положение языка в покое и исправляет тип глотания. Аппарат изготовлен из материала средней жесткости, что способствует развитию формы зубных дуг и корректирует соотношение челюстей. Переход на модель J3 рекомендуется, когда достигнуты все цели данного этапа лечения.



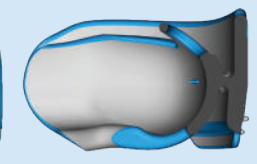
ВЫРАВНИВАНИЕ И РЕТЕНЦИЯ

Поддержание правильного положения губ и типа глотания

ЭТАП 3



4-6 месяцев



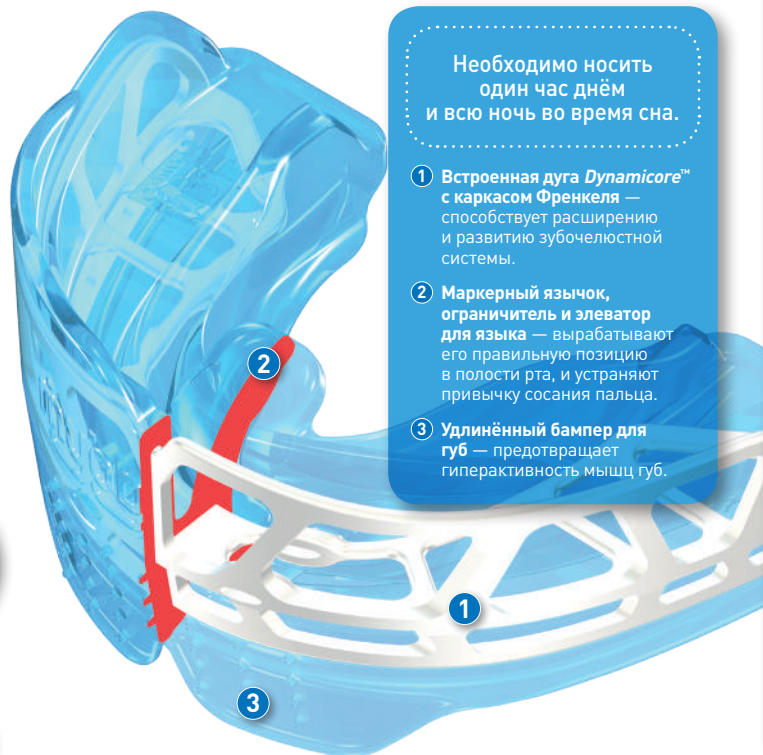
J3 выпускается двух размеров, цвета: розовый и голубой

J3 ВИД СЗАДИ, технический рисунок (слева)
J3 ПОПЕРЕЧНОЕ СЕЧЕНИЕ (вверху)

MYOBACE® J3

J3 обеспечивает дальнейшее развитие челюстей, правильную форму зубной дуги и коррекцию привычек. Аппарат изготовлен из более упругого материала, для усиленного воздействия на зубы и челюсти с целью выравнивания зубного ряда, развития оптимальной формы зубной дуги для прорезывающихся постоянных передних зубов. Более широкое отверстие в маркерном язычке помогает выработать правильное, естественное положение языка, непосредственно в нужной точке. Если требуется продолжить лечение в сменном прикусе, используйте серию Myobrace® для детей.

Myobrace® для детей

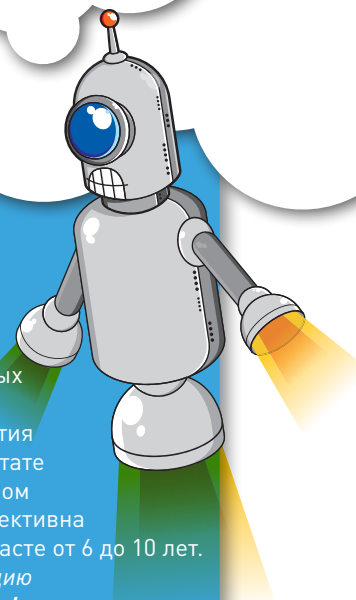


Необходимо носить один час днём и всю ночь во время сна.

- 1 Встроенная дуга *Dynamicore™* с каркасом Френкеля — способствует расширению и развитию зубочелюстной системы.
- 2 Маркерный язычок, ограничитель и элеватор для языка — вырабатывают его правильную позицию в полости рта, и устраняют привычку сосания пальца.
- 3 Удлиненный бампер для губ — предотвращает гиперактивность мышц губ.

СМЕННЫЙ ПРИКУС

Серия Myobrace® для детей — это модели для трёхэтапного лечения, специально разработанные для коррекции ротового дыхания и вредных миофункциональных привычек, что способствует лечению проблем развития верхней и нижней челюстей. В результате постоянные зубы естественным образом выравниваются. Серия наиболее эффективна для раннего сменного прикуса, в возрасте от 6 до 10 лет. Для помощи в подборе используйте опцию «Подбор аппарата» на сайте myoresearch.com.



Разработано для:

- Коррекции прикуса: II класс, 1 и 2 подкласс;
- Исправления скученности во фронтальном отделе;
- Коррекции глубокого прикуса;
- Коррекции открытого прикуса.

6-10 ЛЕТ

Все аппараты Myobrace® исправляют вредные миофункциональные привычки, развивают верхнюю и нижнюю челюсти и выравнивают зубы. Каждый этап лечения направлен на определенную цель.



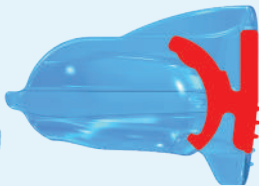
ИСПРАВЛЕНИЕ ПРИВЫЧЕК

Развитие носового дыхания

ЭТАП 1



4-6 месяцев



K1 выпускается трёх размеров, цвета: розовый и голубой
K1 ОБЩИЙ ВИД (слева)
K1 ПОПЕРЕЧНОЕ СЕЧЕНИЕ (вверху)

MYOBACE® K1

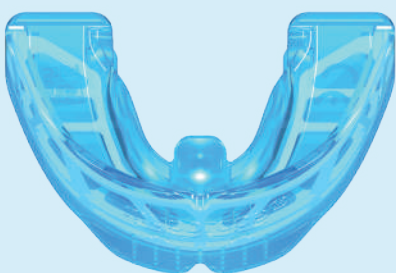
K1 предназначен для развития носового дыхания и коррекции миофункциональных привычек. Он изготовлен из мягкого, гибкого материала, благодаря чему пациент легко привыкает к лечению. Аппарат адаптируется к любой форме зубной дуги и к любым нарушениям прикуса, его легко удерживать во рту во время сна. Переход на модель *K2* рекомендуется только тогда, когда ребенок может всю ночь держать во рту *K1* и постоянно дышать носом.



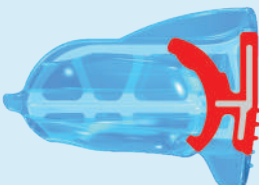
РАЗВИТИЕ ЗУБНЫХ ДУГ

Выработка правильной позиции языка

ЭТАП 2



4-6 месяцев



K2 выпускается трёх размеров, цвета: розовый и голубой
K2 ВИД СВЕРХУ (слева)
K2 ПОПЕРЕЧНОЕ СЕЧЕНИЕ (вверху)

MYOBACE® K2

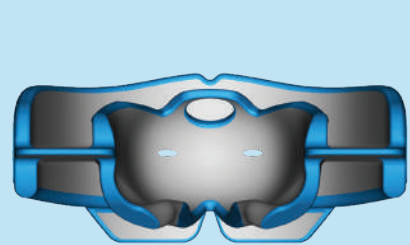
K2 обеспечивает развитие зубных дуг и продолжает корректировать вредные привычки. Встроенный каркас *Dynamicore™* способствует развитию формы зубных дуг, созданию пространства для правильного положения языка в покое и исправлению типа глотания. Переход к модели *K3* рекомендуется только после улучшения формы зубных дуг, выравнивания зубов, выработки правильного положения языка и правильного типа глотания.



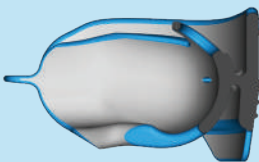
ОКОНЧАТЕЛЬНОЕ ВЫРАВНИВАНИЕ И РЕТЕНЦИЯ

Поддержание правильного положения губ и типа глотания

ЭТАП 3



4-6 месяцев

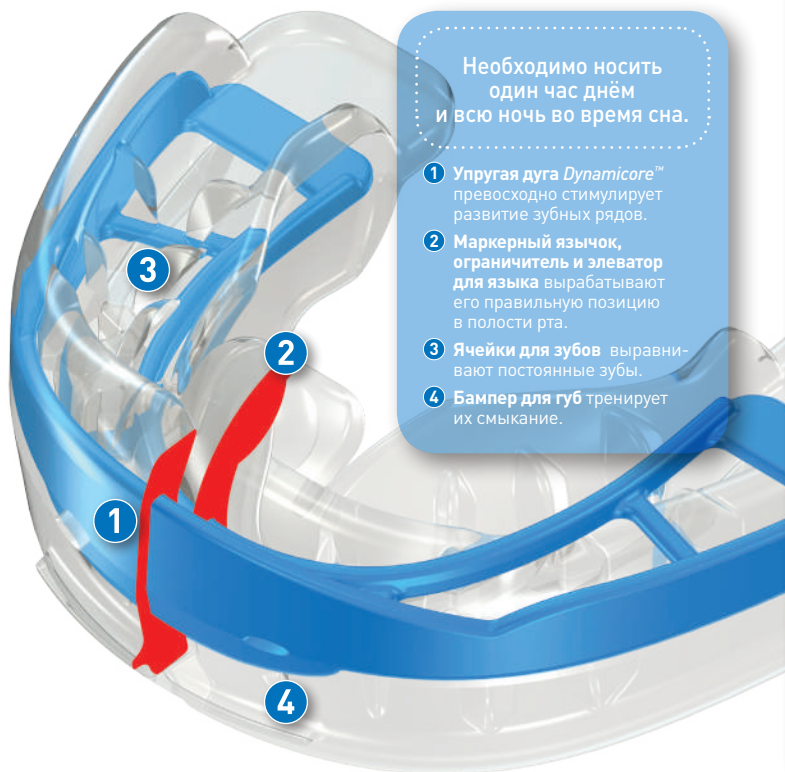


K3 выпускается трёх размеров, цвета: розовый и голубой
K3 ВИД СЗАДИ (технический рисунок (слева))
K3 ПОПЕРЕЧНОЕ СЕЧЕНИЕ (вверху)

MYOBACE® K3

Упругость полиуретановой модели *K3* обеспечивает завершение коррекции вредных привычек, окончательное выравнивание зубов и ретенцию. Отверстие в маркерном язычке помогает стабилизировать небное положение языка. В процессе прорезывания постоянных зубов *K3* используется в качестве ретейнера. Также для окончательного выравнивания в период формирования постоянного прикуса можно перейти от *K3* к моделям *T3* и *T4*.

Myobrace® для подростков



Необходимо носить один час днём и всю ночь во время сна.

- 1 Упругая дуга *Dynamicore™* превосходно стимулирует развитие зубных рядов.
- 2 Маркерный язычок, ограничитель и элеватор для языка вырабатывают его правильную позицию в полости рта.
- 3 Ячейки для зубов выравнивают постоянные зубы.
- 4 Бампер для губ тренирует их смыкание.

ПОЗДНИЙ СМЕННЫЙ ПРИКУС Myobrace® для подростков

Миофункциональная ортодонтическая система, которая состоит из четырёх этапов, служит альтернативой сложному ортодонтическому лечению на брекетах с удалением зубов. Главная цель лечения — исправление ротового дыхания и вредных миофункциональных привычек, которые ведут к аномалиям прикуса. На третьем этапе лечения, аппарат *T3* помогает растущим постоянным зубам занять их естественное правильное положение, в период позднего сменного прикуса. При хорошем выполнении рекомендаций врача, как правило, не требуется использование брекетов.

Разработано для:

- Лечение аномалий в период позднего сменного прикуса;
- Коррекции прикуса: II класс, 1 и 2 подкласс;
- Исправления скученности во фронтальном отделе;
- Коррекции глубокого прикуса;
- Коррекции открытого прикуса.

10–15 ЛЕТ

Все аппараты *Myobrace®* исправляют вредные миофункциональные привычки, развивают верхнюю и нижнюю челюсти и выравнивают зубы. Каждый этап лечения направлен на определённую цель.



ИСПРАВЛЕНИЕ ПРИВЫЧЕК

Развитие носового дыхания

ЭТАП 1



4–6 месяцев

T1 выпускается двух размеров, цвета: голубой, бесцветный

T1 ОБЩИЙ ВИД (слева)
T1 ПОПЕРЕЧНОЕ СЕЧЕНИЕ (вверху)

MYOBACE® T1

T1 предназначен для развития носового дыхания и коррекции миофункциональных привычек. Он изготовлен из мягкого, гибкого материала, благодаря чему пациент легко привыкает к лечению. Аппарат адаптируется к любой форме зубной дуги и к любым нарушениям прикуса, его легко удерживать во рту во время сна.

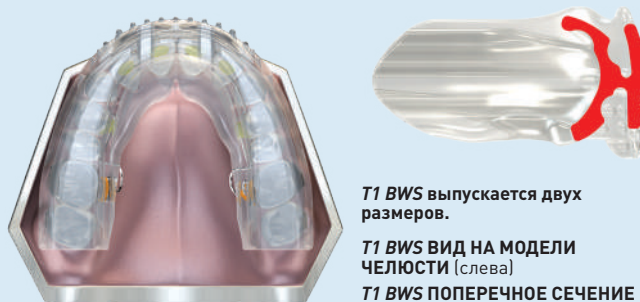
Переход на модель *T2* рекомендуется только тогда, когда ребенок может всю ночь держать во рту *T1* и постоянно дышать носом.



РАЗВИТИЕ ЗУБНЫХ ДУГ

Развитие носового дыхания и коррекция формы зубных дуг

ЭТАП 1



T1 BWS выпускается двух размеров.

T1 BWS ВИД НА МОДЕЛИ ЧЕЛЮСТИ (слева)
T1 BWS ПОПЕРЕЧНОЕ СЕЧЕНИЕ (вверху)

MYOBACE® T1 BWS

T1 BWS предназначен для использования с лингвальной дугой Фаррелла (*BWS™*) для ускорения развития зубной дуги.

Аппарат развивает носовое дыхание и корректирует миофункциональные привычки, а лингвальная дуга *BWS™* расширяет форму зубной дуги, создавая пространство для правильного положения языка. После достаточного расширения верхней зубной дуги система *BWS™* снимается, а лечение продолжается на аппарате *Myobrace® T2*.



РАЗВИТИЕ ЗУБНОЙ ДУГИ

Коррекция позиции языка, положения губ и типа глотания.

ЭТАП 2



4–6 месяцев

T2 выпускается двух размеров.
T2 ВИД СВЕРХУ (слева)
T2 ПОПЕРЕЧНОЕ СЕЧЕНИЕ (вверху)

MYOBACE® T2

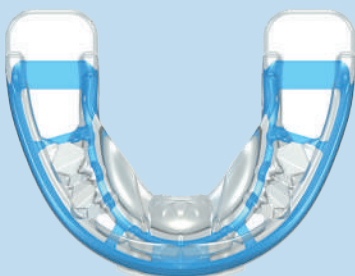
T2 расширяет зубные дуги и поддерживает их правильное развитие при помощи каркаса *Dynamicore™*, соответствующего данному возрасту. Каркас имеет дополнительные элементы во фронтальном отделе, которые способствуют развитию передней части зубной дуги. Это создает пространство для правильного положения языка в покое и помогает развить правильный тип глотания, что, в свою очередь, ведет к выравниванию зубов. Переход на модель *T3* рекомендуется, когда достигнуты все цели данного этапа лечения.



ВЫРАВНИВАНИЕ ЗУБНЫХ РЯДОВ

Выравнивание зубов при отсутствии вредных привычек и исполнении рекомендаций врача

ЭТАП 3



4–6 месяцев



T3 выпускается в семи размерах

T3 ВИД СВЕРХУ (слева)

T3 ПОПЕРЕЧНОЕ СЕЧЕНИЕ (вверху)

MYOBACE® T3

T3 используется на этапе выравнивания зубов. Каркас *Dynamicore™* развивает зубную дугу в ширину, а ячейки для зубов стимулируют её рост в длину и способствуют выравниванию зубов.

Важно, чтобы пациент следовал рекомендациям врача. Если не носить T3 регулярно, зубные дуги вновь могут сузиться.

Аппарат T3 в первую очередь выравнивает зубы, однако, как аппараты T1 и T2, он помогает исправлять вредные привычки.

После удовлетворительного выравнивания зубных рядов рекомендуется перейти на модель T4.



ВЫРАВНИВАНИЕ ЗУБНЫХ РЯДОВ

Выравнивание зубов при отсутствии вредных привычек и исполнении рекомендаций врача

ЭТАП 3



T3N выпускается в семи размерах.

T3N ВИД СВЕРХУ (слева)

T3N ПОПЕРЕЧНОЕ СЕЧЕНИЕ (вверху)

MYOBACE® T3N

Аппарат T3N аналогичен модели T3, но без внутреннего каркаса *Dynamicore™*.

Это придаёт ему гибкость и позволяет улучшить ретенцию. В некоторых случаях его можно первоначально использовать во время ночного сна, а днём носить T3.

Альтернативный вариант — T2 для ночного ношения, T3 для использования днём, в течение 1–2 месяцев, а затем T3 и днём, и ночью.

После того, как ребёнок более двух месяцев каждую ночь спит с аппаратом, можно переходить на модель T4.



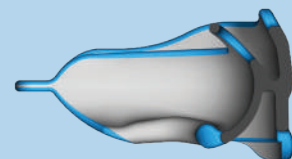
РЕТЕНЦИЯ

Закрепление результата — ровных зубных рядов и поддержание правильных привычек

ЭТАП 4



4–6 месяцев



T4 выпускается двух размеров.

T4 ВИД СЗАДИ (технический рисунок (слева))

T4 ПОПЕРЕЧНОЕ СЕЧЕНИЕ (вверху)

MYOBACE® T4

T4 — завершающий аппарат серии для подростков.

Он поддерживает все правильные привычки, помогает сохранить ровные зубные ряды и развивает правильное положение губ и носовое дыхание.

T4 предназначен для окончательного выравнивания зубов и челюстей, он используется как ретейнер после завершения лечения.

Отверстие в маркерном язычке помогает стабилизировать нёбное положение языка. Аппарат можно использовать для ретенции продолжительное время.

Последовательность назначения аппаратов Myobrace® для подростков



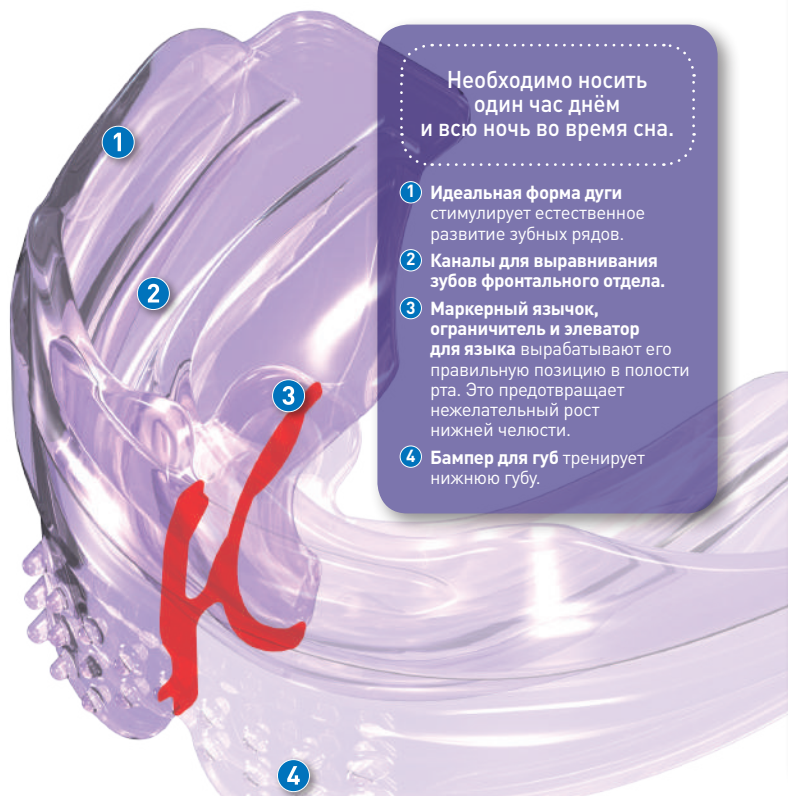
Клинический случай — Лечение с использованием серии Myobrace® для подростков



Пациентка в возрасте 13 лет 6 месяцев, выраженная аномалия II класса. Миофункциональная ортодонтическая оценка показала ротовое дыхание, инфантильное глотание и нарушение функции губ.

Через 12 месяцев значительно улучшилось положение зубов и челюстно-лицевое развитие. Использовалась серия Myobrace® для подростков для установления носового дыхания и коррекции миофункциональных привычек. Полная коррекция аномалии II класса.

Myobrace® для взрослых



Необходимо носить один час днём и всю ночь во время сна.

- 1 Идеальная форма дуги стимулирует естественное развитие зубных рядов.
- 2 Каналы для выравнивания зубов фронтального отдела.
- 3 Маркерный язычок, ограничитель и элеватор для языка вырабатывают его правильную позицию в полости рта. Это предотвращает нежелательный рост нижней челюсти.
- 4 Бампер для губ тренирует нижнюю губу.

ПОСТОЯННЫЙ ПРИКУС

Myobrace® для взрослых — модели для трёхэтапного лечения, разработанные для постоянного прикуса. У взрослых пациентов завершился челюстно-лицевой рост, зубы заняли постоянное положение. Многолетние вредные привычки — ротовое дыхание, неправильное глотание — сложно исправить. По этим причинам результаты у взрослых не так предсказуемы, как у детей. Серия Myobrace® для взрослых сочетает в себе проверенные разработки MRC. Можно использовать с лингвальной дугой Фаррелла Bent Wire System™ (BWS™).

Разработано для:

- Коррекции большинства аномалий прикуса у взрослых;
- Коррекции лёгкой и средней степени скученности во фронтальном отделе;
- Коррекции рецидива скученности во фронтальном отделе после ортодонтического лечения на брекетах;
- Коррекции умеренного II класса, 1 и 2 подкласса.

15 ЛЕТ+

Все аппараты Myobrace® исправляют вредные миофункциональные привычки, развивают верхнюю и нижнюю челюсти и выравнивают зубы. Каждый этап лечения направлен на определенную цель.

A¹

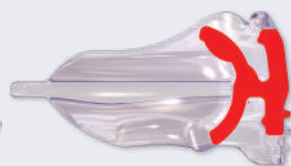
ИСПРАВЛЕНИЕ ПРИВЫЧЕК

Развитие носового дыхания

ЭТАП 1



4–6 месяцев



A1 выпускается двух размеров, цвета: фиолетовый и бесцветный

A1 ОБЩИЙ ВИД (слева)

A1 ПОПЕРЕЧНОЕ СЕЧЕНИЕ (вверху)

MYOBACE® A1

A1 предназначен для развития носового дыхания и коррекции миофункциональных привычек. Он изготовлен из мягкого, гибкого материала, благодаря чему пациент легко привыкает к лечению. Аппарат адаптируется к любой форме зубной дуги и к любым нарушениям прикуса, его легко удерживать во рту во время сна.

Переход на модель A2 рекомендуется только тогда, когда пациент может всю ночь держать во рту A1 и постоянно дышать носом.

A1 можно использовать вместе с лингвальной дугой Фаррелла BWS™ при узкой зубной дуге.

A²

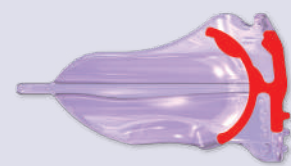
РАЗВИТИЕ ЗУБНЫХ ДУГ

Выработка правильной позиции языка

ЭТАП 2



4–6 месяцев



A2 выпускается двух размеров, цвета: фиолетовый и бесцветный

A2 ВИД СВЕРХУ (слева)

A2 ПОПЕРЕЧНОЕ СЕЧЕНИЕ (вверху)

MYOBACE® A2

A2 стимулирует развитие зубных дуг, продолжает коррекцию вредных привычек и выравнивание зубов. Модель A2 изготовлена из полиуретана средней упругости, благодаря чему к передним зубам прилагается большая сила по сравнению с A1, что стимулирует их выравнивание.

Действие A2 направлено на выработку правильной позиции языка и исправления типа глотания у взрослых пациентов.

Переход на модель A3 рекомендуется тогда, когда достигнуты указанные цели по коррекции привычек.

A³

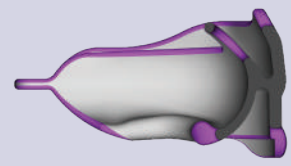
РЕТЕНЦИЯ

Поддержка правильного положения губ и типа глотания

ЭТАП 3



4–6 месяцев



A3 выпускается двух размеров, цвета: фиолетовый и бесцветный

A3 ВИД СЗАДИ, технический рисунок (слева)

A3 ПОПЕРЕЧНОЕ СЕЧЕНИЕ (вверху)

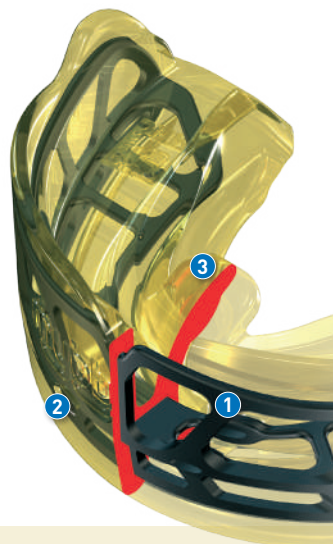
MYOBACE® A3

A3 обеспечивает окончательное выравнивание и ретенцию. Упругая полиуретановая конструкция обеспечивает выравнивание зубов и ретенцию, а также завершает исправление вредных привычек. Отверстие в маркерном язычке стабилизирует нёбное положение языка.

Для оптимального окончательного выравнивания рекомендуется использовать брекететы или последовательность элайнеров, в сочетании с серией Myobrace® для брекететов.

СМЕННЫЙ ПРИКУС СИИ Myobrace® при аномалиях III класса

Большинство аномалий III класса вызваны недоразвитием верхней челюсти из-за ротового дыхания и низкого положения языка. Это служит причиной зубоальвеолярной и скелетной формы аномалий III класса. Серия Myobrace® при аномалиях III класса специально разработана для лечения этих нарушений прикуса. Серия наиболее эффективна для раннего сменного прикуса (5–8 лет). Аппарат имеет дополнительный офсет для улучшения коррекции положения зубов при переднем перекрёстном прикусе.



Необходимо носить один час днём и всю ночь во время сна.

- 1 Встроенная дуга *Dynamicore™* с каркасом Френкеля — способствует расширению верхней челюсти и созданию пространства для языка.
- 2 Небольшие дыхательные отверстия и двойной каркас предотвращают дыхание через рот, характерное для III класса.
- 3 Маркерный язычок, ограничитель и элеватор для языка вырабатывают его правильную позицию в полости рта. Это предупреждает нежелательный рост нижней челюсти.

5–8
ЛЕТ

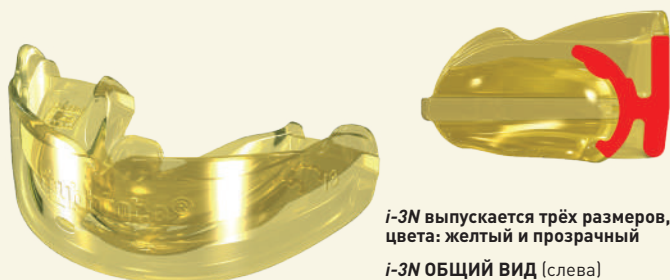
Все аппараты Myobrace® исправляют вредные миофункциональные привычки, развивают верхнюю и нижнюю челюсть и выравнивают зубы. Каждый этап лечения направлен на определенную цель.

i-3ⁿ

ИСПРАВЛЕНИЕ ПРИВЫЧЕК

Развитие носового дыхания.

ЭТАП 1



4–6 месяцев

i-3N выпускается трёх размеров, цвета: желтый и прозрачный

i-3N ОБЩИЙ ВИД (слева)
i-3N ПОПЕРЕЧНОЕ СЕЧЕНИЕ (вверху)

MYOBACE® i-3N

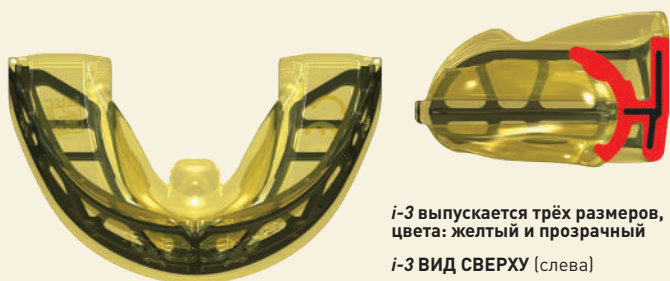
i-3N предназначен для развития носового дыхания и коррекции миофункциональных привычек. Он изготовлен из мягкого, гибкого материала, благодаря чему пациент легко привыкает к лечению. Аппарат адаптируется к любой форме зубной дуги и к любым нарушениям прикуса, его легко удерживать во рту во время сна. Переход на модель *i-3®* рекомендуется тогда, когда ребенок может всю ночь держать во рту *i-3N* и постоянно дышать носом.

i-3

РАЗВИТИЕ ЗУБНЫХ ДУГ

Выработка правильной позиции языка.

ЭТАП 2



4–6 месяцев

i-3 выпускается трёх размеров, цвета: желтый и прозрачный

i-3 ВИД СВЕРХУ (слева)
i-3 ПОПЕРЕЧНОЕ СЕЧЕНИЕ (вверху)

MYOBACE® i-3®

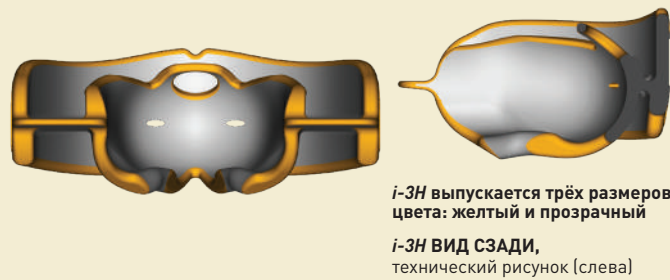
Модель *i-3* обеспечивает развитие зубного ряда и продолжает корректировать вредные привычки. Встроенная дуга *Dynamicore™* с эффектом Френкеля способствует развитию верхней зубной дуги. Результат — коррекция аномалии прикуса III класса. Переход к модели *i-3N* рекомендуется после улучшения формы зубной дуги, выработки положения языка в покое и правильного глотания, а также после выравнивания зубных рядов.

i-3ⁿ

ОКОНЧАТЕЛЬНОЕ ВЫРАВНИВАНИЕ И РЕТЕНЦИЯ

Поддержка правильного положения губ и типа глотания.

ЭТАП 3



4–6 месяцев

i-3N выпускается трёх размеров, цвета: желтый и прозрачный

i-3N ВИД СЗАДИ, технический рисунок (слева)
i-3N ПОПЕРЕЧНОЕ СЕЧЕНИЕ (вверху)

MYOBACE® i-3N

Упругость полиуретановой модели *i-3N* обеспечивает завершение коррекции вредных привычек, коррекцию аномалии III класса, окончательное выравнивание зубов и ретенцию. Отверстие в маркерном язычке помогает стабилизировать небное положение языка.

i-P-3

ПОСТОЯННЫЙ ПРИКУС

Коррекция миофункциональных привычек и коррекция III класса зубоальвеолярного типа.



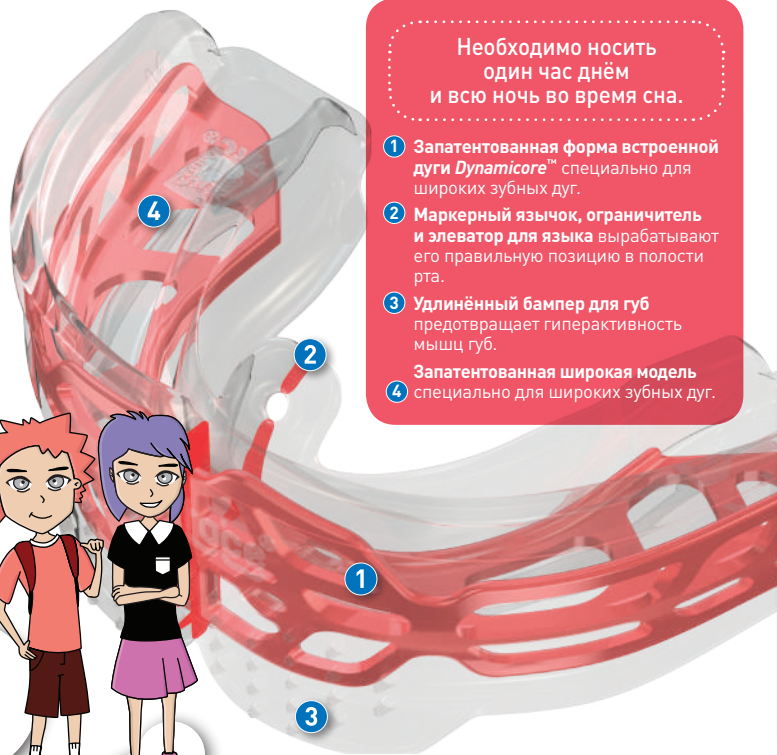
P-3 выпускается трёх размеров, цвета: прозрачный и зеленый

P-3 ОБЩИЙ ВИД (слева)
P-3 ПОПЕРЕЧНОЕ СЕЧЕНИЕ (вверху)

MYOBACE® P-3® ПОСТОЯННЫЙ ПРИКУС

Модель *P-3®* разработана для постоянного прикуса с аномалией III класса скелетного типа, трудно поддающейся коррекции. Эта модель предназначена для исправления переднего перекрёстного прикуса при III классе, в случаях, когда это возможно. *P-3®* обеспечивает коррекцию вредных привычек (ротового дыхания и инфантильного глотания), и коррекцию III класса зубного типа за счёт дополнительного офсета (3 мм) между верхней и нижней передней частью дуги. **Внимание:** в постоянном прикусе коррекция III класса не всегда возможна.

Myobrace® для детей (широкий)



Необходимо носить один час днём и всю ночь во время сна.

- 1 Запатентованная форма встроенной дуги *Dynaticore™* специально для широких зубных дуг.
- 2 Маркерный язычок, ограничитель и элеватор для языка вырабатывают его правильную позицию в полости рта.
- 3 Удлиненный бампер для губ предотвращает гиперактивность мышц губ.
- 4 Запатентованная широкая модель специально для широких зубных дуг.



СМЕННЫЙ ПРИКУС

Серия *Myobrace®* для детей (*широкие*) — модели для трехэтапного лечения пациентов с особой формой зубной дуги, характерной для ряда генетических и расовых групп. Данная форма распространена во многих странах Азии, а также Центральной и Латинской Америки. Аппараты отличаются более плоской передней частью, большим пространством для клыков и расширяющейся задней частью дуги. В конечном итоге, естественная форма зубной дуги определяется положением языка. Аппараты серии К (*широкие*) корректируют дыхание, позицию языка и форму зубной дуги.



Разработано для пациентов с широкой зубной дугой для коррекции:

- коррекции II класса, 1 и 2 подкласса;
- коррекции III класса;
- исправления скученности во фронтальном отделе;
- коррекции глубокого прикуса;
- коррекции открытого прикуса.

6-12 ЛЕТ

Все аппараты *Myobrace®* исправляют вредные миофункциональные привычки, развивают верхнюю и нижнюю челюсти и выравнивают зубы. Каждый этап лечения направлен на определенную цель.



ИСПРАВЛЕНИЕ ПРИВЫЧЕК

Развитие носового дыхания

ЭТАП 1



4-6 месяцев



K1 (широкий) выпускается двух размеров, цвета: прозрачный и жёлтый

K1 (широкий) ОБЩИЙ ВИД (слева)

K1 (широкий) ПОПЕРЕЧНОЕ СЕЧЕНИЕ (вверху)

MYOBACE® K1 (ШИРОКИЙ)

K1 (широкий) предназначен для развития носового дыхания и коррекции миофункциональных привычек. Он изготовлен из мягкого, гибкого материала, благодаря чему пациент легко привыкает к лечению. Аппарат адаптируется к любой форме зубной дуги и к любым нарушениям прикуса, его легко удерживать во рту во время сна.

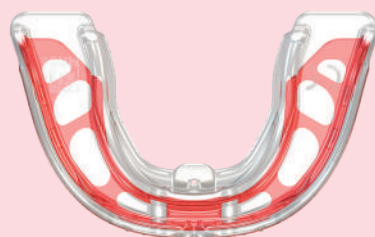
Переход на модель *K2 (широкий)* рекомендуется только тогда, когда пациент может всю ночь держать во рту *K1 (широкий)* и постоянно дышать носом.



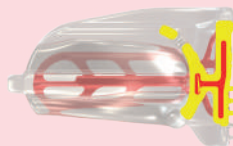
РАЗВИТИЕ ЗУБНЫХ ДУГ

Выработка правильной позиции языка

ЭТАП 2



4-6 месяцев



K2 (широкий) выпускается одного размера, цвета: прозрачный и жёлтый, с красным каркасом *Dynaticore™*.

K2 (широкий) ВИД СВЕРХУ (слева)

K2 (широкий) ПОПЕРЕЧНОЕ СЕЧЕНИЕ (вверху)

MYOBACE® K2 (ШИРОКИЙ)

K2 (широкий) обеспечивает развитие зубных дуг и продолжает корректировать вредные привычки. Модель *K2 (широкий)* имеет встроенную дугу *Dynaticore™*, стимулирующую развитие верхней и нижней зубной дуги. Это создает больше пространства для правильного положения языка и правильного глотания.

В свою очередь, это ведет к выравниванию зубов. После улучшения формы зубной дуги, выработки правильного положения языка в покое и правильного глотания рекомендуется переход к модели *K3 (широкий)*.



И РЕТЕНЦИЯ

Поддержка правильного положения губ и типа глотания

ЭТАП 3



4-6 месяцев



K3 (широкий) выпускается одного размера, цвет: красный

K3 (широкий) ВИД СЗАДИ, технический рисунок (слева)

K3 (широкий) ПОПЕРЕЧНОЕ СЕЧЕНИЕ (вверху)

MYOBACE® K3 (ШИРОКИЙ)

Упругость полиуретановой модели *K3 (широкий)* обеспечивает завершение коррекции вредных привычек, окончательное выравнивание зубов и ретенцию.

Отверстие в маркерном язычке помогает стабилизировать нёбное положение языка.

Специальные аппараты

ДЛЯ ВСЕХ ВОЗРАСТНЫХ ГРУПП



РАЗВИТИЕ ГУБ

Аппарат **Lip Trainer™** (тренажёр для губ) разработан для тренировки смыкания губ и развития силы губных мышц. У некоторых пациентов наблюдается слабость губ и низкий тонус круговых мышц рта (*Musculus orbicularis oris*). **Lip Trainer™** улучшает смыкание губ, укрепляет и растягивает мышцы нижней губы, что снижает их гиперактивность при глотании. Аппарат можно использовать на любой стадии лечения в сочетании с другими аппаратами **Myobrace®**.



Lip Seal Trainer (тренажёр для смыкания губ) развивает правильное смыкание губ, необходимое для выработки носового дыхания. Используется вместе с **Lip Trainer™**.



Развитие зубных дуг возраст от 8 до 15+ лет (сменный и постоянный прикус)



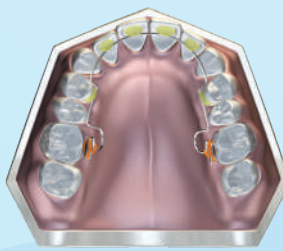
РАЗВИТИЕ ФРОНТАЛЬНОЙ ЧАСТИ ЗУБНОЙ ДУГИ ОДНОВРЕМЕННО С MYOBRACE®

ВЕРХНЯЯ И НИЖНЯЯ ЧЕЛЮСТЬ

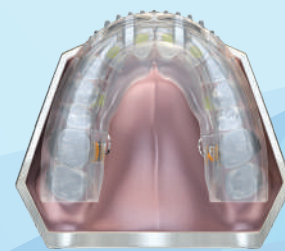
BWS™: лингвальная дуга Фаррелла (**BWS™**) — аппарат из проволоки, стимулирующий развитие зубных дуг при использовании в сочетании с аппаратами компании **MRC** (системы **Trainer** или **Myobrace®**). Он особенно эффективен для расширения фронтальной части зубной дуги. В позднем сменном прикусе рост челюстей практически завершён. Чтобы создать пространство для правильного положения языка и выровнять зубные ряды, требуется расширить челюсть. Этого можно достичь с помощью аппарата **T2**, однако еще быстрее и эффективнее использовать **BWS™** в сочетании с аппаратом **T1 BWS™**.



BWS™
НА ВЕРХНЕЙ ЧЕЛЮСТИ



BWS™
ВИД НА МОДЕЛИ ЧЕЛЮСТИ

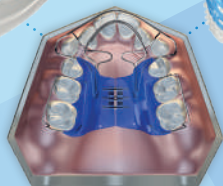


T1 BWS™ и **BWS™**
ВИД НА МОДЕЛИ ЧЕЛЮСТИ

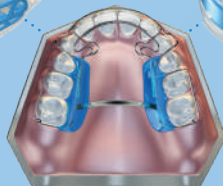
BIOBLOC
ОРТОТРОПИЯ

РАЗВИТИЕ ЗУБНЫХ ДУГ

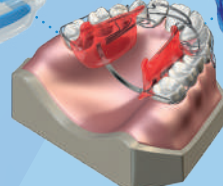
Система Biobloc. В сменном прикусе требуется расширить суженную зубную дугу, чтобы создать пространство для языка и повысить эффективность всех аппаратов компании **MRC**. У системы **Biobloc** есть один недостаток: она занимает место языка, поэтому её нельзя использовать одновременно с аппаратами **MRC**.



Biobloc 1



Biobloc 2



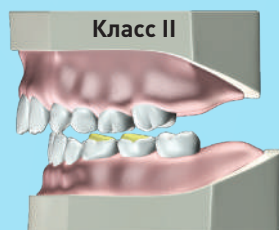
Biobloc 3

MYOLAY™

ВЫРАВНИВАНИЕ ПРИКУСА

РАЗВИТИЕ ЗУБНЫХ ДУГ

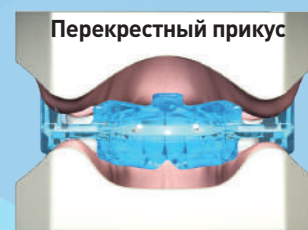
Композитные накладки **Myolay™** используются для стимулирования развития зубных дуг и выравнивания соотношения челюстей, в сочетании с системой **Myobrace®**. Система **Myolay™** включает в себя наращивание четырёх нижних молочных моляров на 2–4 мм с помощью композитных материалов с целью стимуляции развития зубных дуг, коррекции аномалий II и III класса и перекрёстного прикуса.



В сочетании с **K2**



В сочетании с **i3®**



В сочетании с **K2**

ПРИСТУПАЕМ К РАБОТЕ

Шаг 1. Изучение материалов

Первым делом следует ознакомиться с материалами на сайте myogresearch.com. На данном сайте вы найдете подробную информацию о миофункциональной ортодонтии и системе аппаратов MRC. Это позволит вам приступить к лечению простых случаев.

Шаг 2. Встреча с представителем MRC

Обратитесь к ближайшему представителю MRC, чтобы получить подробную информацию об аппаратах и методах лечения. Он также сообщит вам о курсах MRC, предоставит необходимые материалы для обучения врачей, сотрудников и пациентов клиники.

Шаг 3. Обучающий курс

Наш курс позволит вам изучить более широкий ряд клинических случаев, достичь кооперации с пациентом и повысить коммерческую отдачу от лечения. Данный курс обучает внедрению метода миофункциональной коррекции в практику для оптимизации лечения каждого случая.

Посетите практический семинар MRC

Для профессионалов, стремящихся получить преимущество на высококонкурентном рынке, важно получать новейшие знания и технологические разработки в сфере стоматологии.

Компания MRC имеет международные обучающие центры в США, Европе, России и Австралии, где врачи получают практические клинические знания о лечении аномалий прикуса, нарушениях дыхания и дисфункции ВНЧС по системе MRC.

На семинарах компании MRC вы обучитесь диагностике миофункциональных нарушений для выявления проблем с дыханием и функцией мышц, ограничивающих рост лицевого скелета ребенка и вызывающих аномалии прикуса. Также вы научитесь лечить миофункциональные проблемы, которые сейчас есть практически у каждого ребенка.

Вас ждет подробная информация о клиническом процессе и обучении пациентов, а также живые демонстрации. Данные семинары послужат хорошим стартом для врачей, желающих получить статус Участника программы Myobrace® (Myobrace® Member) и Сертифицированной клиники Myobrace® (Myobrace® Certified Provider).

Более подробную информацию можно получить у ближайшего к вам представителя MRC, а также на сайте myogresearch.com.



Обучение пациентов



Практика работы клиники и система управления



Международные обучающие центры

ПРОГРАММА ПОДДЕРЖКИ КЛИНИК MYOBRACE®

Программы поддержки клиник Myobrace® разработаны для стоматологов и ортодонтот, желающих быстро и эффективно ввести миофункциональную ортодонтию в свою практику. Международная сеть программы объединяет стоматологов и ортодонтот, стремящихся предоставить своим пациентам полное и высококачественное миофункциональное ортодонтическое лечение. Специалистам, участвующим в Программе поддержки клиник Myobrace®, предоставляется доступ к образовательным и вспомогательным материалам, разработанным компанией MRC.

Для чего получать статус Участника программы Myobrace®?

- Вы сможете лечить больше пациентов.
- Возрастет поток пациентов в вашей клинике.
- Сократится время, проведенное пациентом в кресле у врача.
- Лечение будет финансово выгодно как для врачей, так и для пациентов.



Более подробную информацию можно получить на сайте www.myogresearch.com или у представителя компании MRC.

АВСТРАЛИЯ — ГЛАВНЫЙ ОФИС:

44 Siganto Drive Helensvale QLD 4212
australia.hq@myogresearch.com Tel: 61 7 5573 5999

ЕВРОПА:

Gompensstraat 21c 5145 RM Waalwijk The Netherlands
info@myogresearch.nl Tel: 31 416 651 696

США:

9267 Charles Smith Avenue Rancho Cucamonga CA 91730
usa.hq@myogresearch.com Tel: 1 909 587 4940

РОССИЯ:

000 «Миобрэйс» 115114 ул.Летниковская, дом 5, Москва, РФ
rus@myobrace.com Телефон: +7 495 748 10 37



Посетите сайт www.myogresearch.com
MYOBRACE® от компании MYOFUNCTIONAL RESEARCH CO.

